



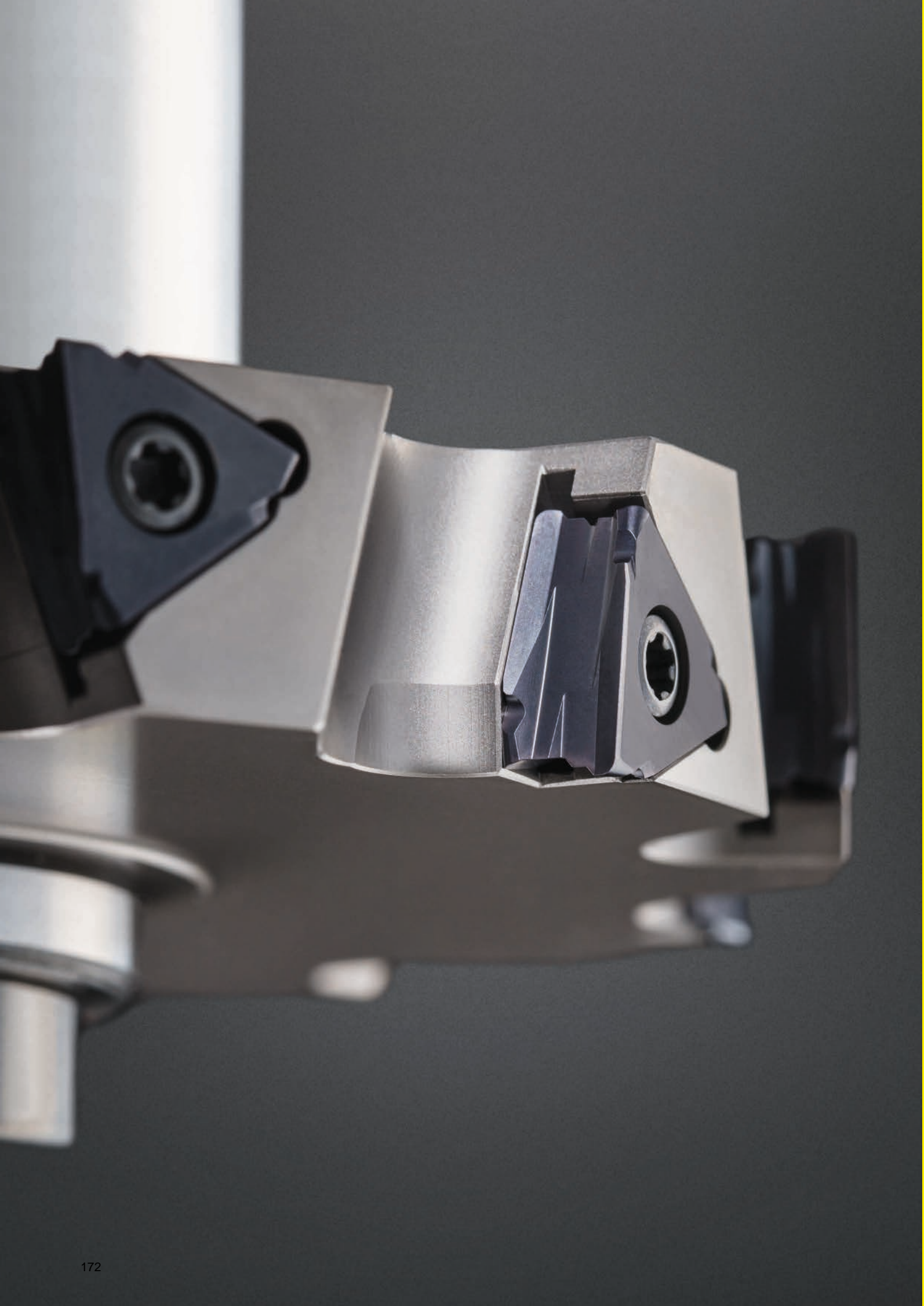
NEW

SYSTÈME DE FRAISAGE TANGENTIEL 610

avec des plaquettes de fraisage à six arêtes

SISTEMA DI FRESATURA TANGENZIALE 610

con inserto a 6 utilizzi



LA DIFFÉRENCE : PLUS DE POSSIBILITÉS

LA DIFFERENZA:
MAGGIORI POSSIBILITÀ

- **La seule fraise disque au monde avec des plaquettes de fraisage à six arêtes**

L'unica fresa a disco al mondo con inserti a 6 utilizzi

- **Haute précision et qualité de surface**

Altissima precisione e finitura

- **Porte-outil protégé par un traitement de surface contre les impacts de copeaux**

Corpo fresa trattato per maggior resistenza ai trucioli

Fraisage Tangentielle

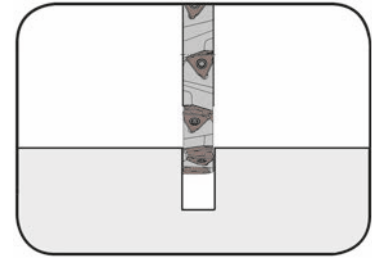
Fresatura Tangenziale



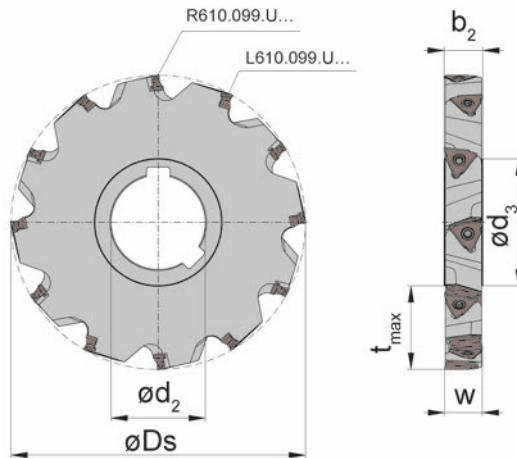
Fraise disque

Frese a disco

M610



Diamètre de coupe	Diametro Ds	100-125 mm
-------------------	-------------	------------



pour Plaquette amovible
per Inserto

Type 610
Tipo

N° de commande Codice prodotto	Z	Z _{eff}	Ds	t _{max}	b ₂	d ₂	d ₃	w	Plaquette à droite Inserto destro	Plaquette à gauche Inserto sinistro
M610.0100.32.S.16	10	5	100	26,0	16,4	32	46	16	5x R610.099.U....	5x L610.099.U....
M610.0125.40.S.16	12	6	125	34,5	16,4	40	54	16	6x R610.099.U....	6x L610.099.U....

Dimensions en mm

Dimensioni in mm

Valeur du couple de serrage de la vis 030.3513.T15P = 3,5 Nm.

Coppia di serraggio per vite 030.3513.T15P = 3,5 Nm.

Pièces Détachées

Ricambi

Fraise disque Frese a disco	Vis de serrage Vite di serraggio	Tournevis TORX PLUS® Cacciavite TORX PLUS®
M610...	030.3513.T15P	T15PQ

Fraisage Tangentielle

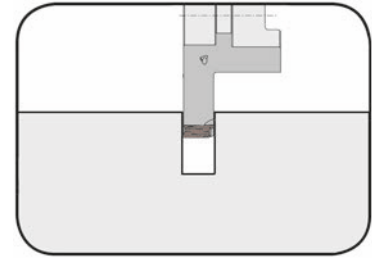
Fresatura Tangenziale



Fraise à moyeu

Fresa a manicotto

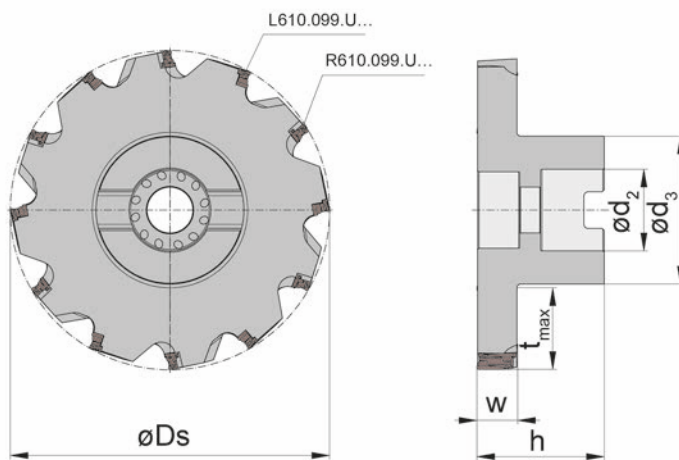
M610



Diamètre de coupe	Diametro Ds	100-125 mm
-------------------	-------------	------------

pour Plaquette amovible
per Inserto

Type 610
Tipo



N° de commande Codice prodotto	Z	Z _{eff}	Ds	t _{max}	h	d ₃	d ₂	w	Plaquette à droite Inserto destro	Plaquette à gauche Inserto sinistro
M610.0100.A27.S.16	10	5	100	25,0	50	48	27	16	5x R610.099.U....	5x L610.099.U....
M610.0125.A32.S.16	12	6	125	32,5	50	58	32	16	6x R610.099.U....	6x L610.099.U....

Dimensions en mm

Dimensioni in mm

Valeur du couple de serrage de la vis 030.3513.T15P = 3,5 Nm.

Coppia di serraggio per vite 030.3513.T15P = 3,5 Nm.

Pièces Détachées

Ricambi

Fraise à moyeu Fresa a manicotto	Clé allen Chiave e brugola	Vis de serrage Vite di serraggio	Tournevis TORX PLUS® Cacciavite TORX PLUS®
M610.0100.A27.S.16	SW10,0 DIN 911	030.3513.T15P	T15PQ
M610.0125.A32.S.16	SW12,0 DIN 911	030.3513.T15P	T15PQ

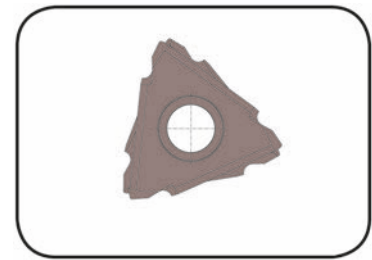
Fraisage Tangentielle

Fresatura Tangenziale

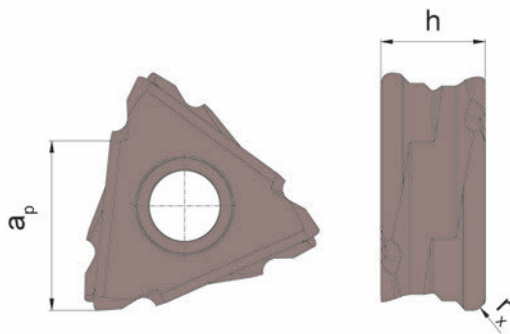


Plaquette
Inserto

610



Profondeur de coupe a_p	Profondità di taglio a_p	9,9 mm
---------------------------	----------------------------	--------



pour Fraise
per Fresa

Type M610
Tipo

avec 6 arêtes de coupe
utilisables
con 6 taglienti

N° de commande Codice prodotto	a_p	h	r_x	AS4B
R/L610.099.U.04	9,9	6,2	0,4	▲/▲
R/L610.099.U.08	9,9	6,2	0,8	▲/▲

▲ en stock / Δ 4 semaines / consegna 4 settimane x Sur demande / Su richiesta
 ● Premier choix / raccomandato
 ○ Choix alternatif / alternativa
 - ne convient pas / non adatto
 □ Nuance non revêtue / non rivestito
 ■ Nuance revêtue / rivestito
 ■ brasé/Cermet / saldobrasato/Cermet

Dimensions en mm
 Dimensioni in mm

P	•
M	•
K	•
N	○
S	•
H	-

Nuance
Leghe

Conditions de coupe

Parametri di taglio



Valeurs indicative des vitesses de coupe et des épaisseurs moyennes du copeau hm pour le calcul avances à la dent avec le logiciel "HCT".

Valori standard delle velocità di taglio v_c degli spessorimedi hm utili ai fini del calcolo dell'avanzamento del centro fresa con il nostro programma "HCT".

Matière à usiner Materiale da lavorare	Dureté Durezza Brinell (HB)	Vitesse de coupe Velocità di taglio v_c (m/min)		Epaisseur moy. du copeau Spessore medio del truciolo h_m (mm)		
		AS4B				
P Acier au carbone Acciai al carbonio	0,2% C	140	240	0,1		
	0,4% C	180	210			
	0,6% C	200	160			
	Acier allié Acciai legati	recuit ricotti	180	150		0,07
		traités bonificati	280 350	120 70		
	Acier hautement allié Acciai alto legati (>5%)	recuit ricotti	200	70		0,07
Acier coulé Acciai fusi	non allié non legati	180	180	0,07		
	allié legate	220	120			
M Acier inoxydable Acciai inossidabili	martensitique ferritique martensitici, ferritici	200	130	0,06		
	austenitique austenitici	180	120	0,06		
K Fonte grise Ghise	basse ténacité alta tenacità	180	100	0,11		
	haute ténacité bassa tenacità	250	90			
	Fonte graph. sphéroïdale Ghise sferoidali	ferritique ferritici	160	120	0,09	
		perlitique perlitici	250	60		
Fonte malléable Ghise malleabili	ferritique ferritici	125	100	0,09		
	perlitique perlitici	225	120			
N Alliage d'aluminium Leghe d'alluminio	traitem. impossible non temprabili	30-80				
	traitement possible temprabili	80-120				
	Alliage de fonte d'aluminium Leghe d'alluminio fuso	traitem. impossible non temprabili	80			
		traitement possible temprabili	100			
	Alliage de cuivre Leghe di rame	traitem. impossible non temprabili	90			
		traitement possible temprabili	100			
S Alliage réfractaire Leghe resistenti al calore (Fe)	recuit ricotti	200	80	0,06		
	trempe temprati	275	-			
	Alliage réfractaire Leghe resistenti al calore (Ni, Co)	recuit ricotti	250	40	0,06	
		trempe temprati	350	-		