



GEOMETRIE KR FÜR SYSTEM 229
STECHDREHEN MIT HOHEN VORSCHÜBEN

GEOMETRY KR FOR SYSTEM 229
GROOVING AT HIGH FEED RATES



DER UNTERSCHIED: MEHR MÖGLICHKEITEN

THE DIFFERENCE:
MORE POSSIBILITIES

- **Geometrie zum Einstechen,
Längs- und Kopierdrehen**

Geometry for grooving,
longitudinal turning and
copy turning

- **Stabile Schneidkantenaus-
führung für hohe Vorschübe**

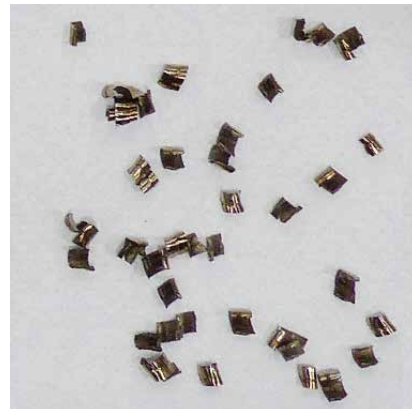
Stable cutting edge design for
high feed rates

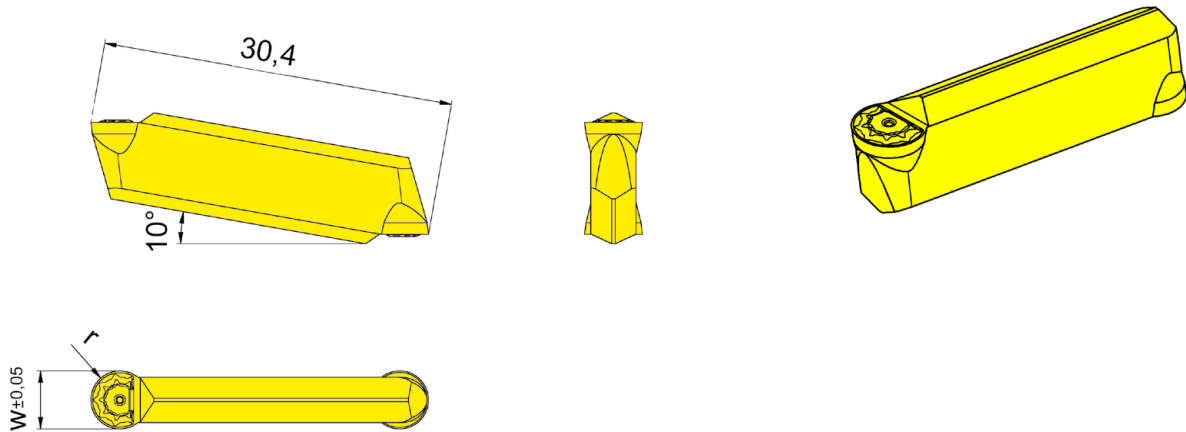
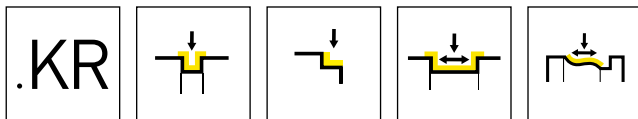
- **Gute Spankontrolle**

Good chip control

Geometrie Geometry	Werkstoff Material	Vorschubbereich f [mm/U] Feed rate f [mm/rev]	Bearbeitung Machining						
	<table border="1"> <tr> <td>P</td> <td>M</td> <td>K</td> </tr> <tr> <td>N</td> <td>S</td> <td>H</td> </tr> </table>	P	M	K	N	S	H	<p>↓ 0,25-0,5</p> <p>↔ 0,25-0,5</p>	
P	M	K							
N	S	H							

Anwendung: Application:	Längsdrehen Side Turning
Material: Material:	42CrMo4
Schneidplatte: Insert:	S229.0025.KR5 IG66
Kühlschmierstoff: Cooling:	Emulsion Emulsion
vc [m/min]	240
f [mm/U]	0,4
ap [mm]	1,5





HM-Sorten
Carbide grades

▲ ab Lager
on stock

Δ 4 Wochen
4 weeks

Bestellnummer Part number	w	r	HIS	IG66
S229.0020.KR4	4	2	229030 • 229040	▲
S229.0025.KR5	5	2,5	229040	▲
S229.0030.KR6	6	3	229050	▲
				P ●
				M ●
				K -
				N -
				S O
				H -

D_{min} für Eckenfreistiche in Verbindung mit Klemmhalter unter 45°

D_{min} for corner reliefs with toolholder 45°

t_{max}	S229.0020.KR4	S229.0025.KR5	S229.0030.KR6
0,5	Ø 26	Ø 32	Ø 32
1,0	Ø 55	Ø 42	Ø 37
1,5	Ø 58	Ø 45	Ø 41
2,0	Ø 59	Ø 46	Ø 42
2,5	Ø 60	Ø 47	Ø 43
3,0	Ø 62	Ø 48	Ø 44
3,5	Ø 63	Ø 49	Ø 46
4,0	Ø 65	Ø 50	Ø 47

Weitere Werkzeuge finden Sie in unserem Katalog STECHDREHEN UND NUTSTOSSEN.

Further tools can be find in our catalogue GROOVING AND BROACHING.







**FINDEN SIE JETZT IHRE
PASSENDE WERKZEUGLÖSUNG.**

FIND YOUR RIGHT
TOOLING SOLUTION NOW.

horn-group.com

DEUTSCHLAND, STAMMSITZ

GERMANY, HEADQUARTERS

—

Hartmetall-Werkzeugfabrik
Paul Horn GmbH
Horn-Straße 1
72072 Tübingen

Tel +49 7071 / 7004-0

Fax +49 7071 / 72893

info@de.horn-group.com

horn-group.com