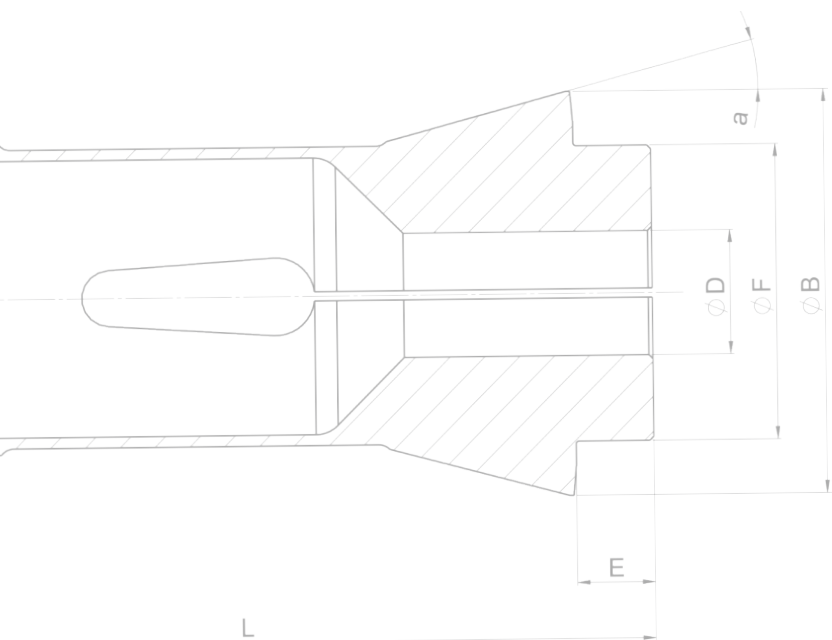
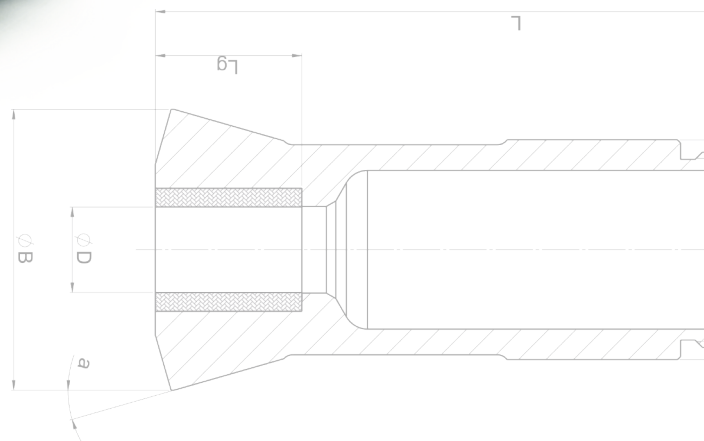


CATALOGO PINZE E BUSSOLE





Il marchio DT technology è un'esclusiva Febametal S.p.A. per il mercato italiano.

Una vasta gamma di pinze e bussole per torni a fantina mobile. Prodotti di altissima qualità capaci di coprire le applicazioni tipiche per la maggior parte delle comuni fantine.

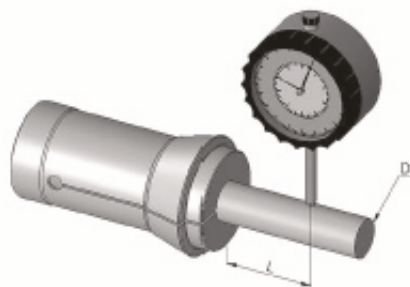
Qualora non troviate la pinza o la dimensione desiderata, vi invitiamo a contattarci per verificare l'eventuale disponibilità e consegna scrivendo a: commerciale@febametal.com.

Sono anche possibili forme e dimensioni speciali a disegno (vedere sezione dedicata del catalogo a pagina 4).

La combinazione di pinze e bussole DT permette alla barra di ruotare con un runout estremamente basso che risulta, nella tornitura di pezzi, più affidabile e precisa. Affidatevi a pinze e bussole di qualità e di massima precisione per le Vostre lavorazioni!

Qualità Europea!

LA PRECISIONE - TOLLERANZE DI CONCENTRICITÀ RADIALE DELLE NOSTRE PINZE



Per ottenere il massimo in tornitura è essenziale poter contare su una pinza di precisione superiore (insieme all'intero sistema: mandrino della macchina utensile, alloggiamento della pinza, bussola e utensili da taglio). Ottenete il massimo dalla Vostra macchina con le pinze DT.

D	Tipo di pinza	L	Standard	UP*
<1	Rotonda	3	0.01	0.008
1 a 2	Rotonda	6	0.01	0.008
2 a 2.99	Rotonda	10	0.015	0.008
2 a 2.99	Esagonale	10	0.04	0.02
2 a 2.99	Quadrata	10	0.04	0.02
3 a 5.4	Rotonda	16	0.015	0.008
3 a 5.4	Esagonale	16	0.04	0.02
3 a 5.4	Quadrata	16	0.04	0.02
5.41 a 10	Rotonda	25	0.015	0.008
5.41 a 10	Esagonale	25	0.04	0.02
5.41 a 10	Quadrata	25	0.04	0.02
10.1 a 18	Rotonda	40	0.02	0.01
10.1 a 18	Esagonale	40	0.04	0.02
10.1 a 18	Quadrata	40	0.04	0.02
18.1 a 24	Rotonda	50	0.02	0.01
18.1 a 24	Esagonale	50	0.04	0.02
18.1 a 24	Quadrata	50	0.04	0.02
24.1 a 30	Rotonda	60	0.02	0.01
24.1 a 30	Esagonale	60	0.04	0.02
24.1 a 30	Quadrata	60	0.03	0.02
+ 30.1	Rotonda	60	0.03	0.015
+ 30.1	Esagonale	60	0.04	0.02
+ 30.1	Quadrata	60	0.04	0.02

*UP = Ultra Precisa (solo su richiesta)



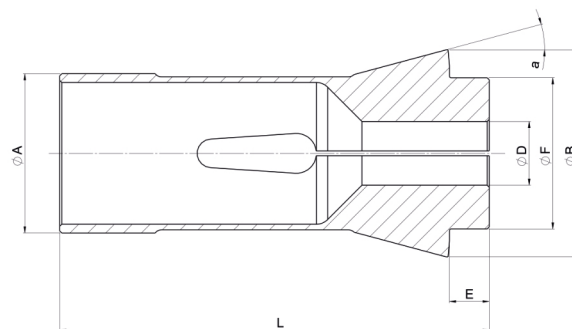
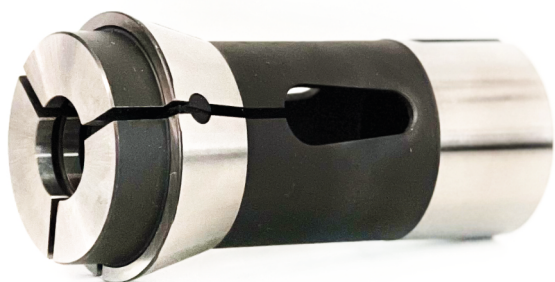
2 PINZE TIPO F | STANDARD

3 PINZE TIPO F | NASO LUNGO

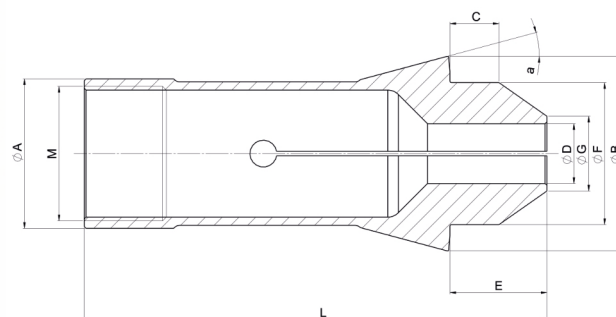
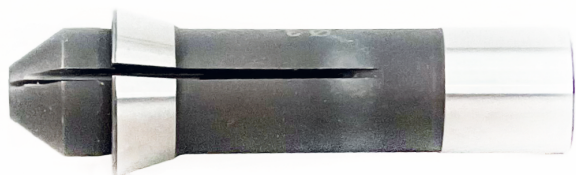
4 PINZE TIPO F | SPECIALI

5 BUSSOLE DI GUIDA | TIRAGGIO POSTERIORE





TIPO	VOCE	A	B	L	E	F	a	●	●	■
F4.5	1008E	4.5	6.75	17.25	1.8	4.5	15°	3.5	3	2
F6	100E	6	10	30	3	6	15°	4.5	3	3
F7	1020E	7	10.7	26	2.9	7	15°	5	4	3
F8	101E	8	12	42	4.5	8	16°	6.5	5	4
F10	109E	10	15.5	47.5	5.5	10	20°	8	7	5
F12	1155E	12	18.1	44.5	4.3	12	15°	10	8.5	7
F12	1155E	12	18	64	6	12	16°	10	8.5	7
F13	116E	13	19	64	6	13	16°	10	9	7
F14	117E	14	18	46	4	14	13°	11	9	7
F15	120E	15	21	64	6	15	16°	12.5	11	9
F15	121E	15	22	47	5	15	20°	11	9.5	7.5
F16	123E	16	22	55	5	16	15°	13	11	9
F16	1212E	16	21	64	6	16	16°	13	11	9
F17.45	125E	17.45	22	51	5	16	15°	14	12	9
F20	136E	20	26	54	5	19	15°	16	14	12
F20	138E	20	28	67	7	21	16°	16	14	12
F20	1299E	26	27.5	60	5	20	15°	15	12	10
F22	140E	22	30	55	6	21	15°	18	14	12
F25	145E	25	35	77	10	27	16°	22	18	14
F26	146E	26	32	67	7	27.5	16°	20	18	14
F27	147E	27	38	73	8	30	15°	23	20	16
F28	148E	28	38	70	7	28	15°	24	20	16
F30	157E	30	42	80	10	34	16°	26	22	17
F30	1446E	30	38	65	6	32	15°	26	22	17
F32	161E	32	45	75	8	34	15°	27	23	19
F35	162E	35	43	70	7	34	15°	30	25	21
F35	163E	35	48	80	8	38	15°	30	26	21
F35	1625E	35	40	46	6	32	15°	3	-	-
F37	1536E	37	47	92	10	40	16°	33	27	22
F38	164E	38	49	107.5	9	38	15°	33	27	22
F42	171E	42	55	94	9	42	15°	37	32	25
F46	172E	46	55	49.5	6	42	15°	42	36	30
F48	173E	48	60	94	9	50	15°	42	36	30
F58	177E	58	70	94	9	60	15°	52	45	31
F66	185E	66	84	110	9	73	15°	62	52	42
F68	1791E	68	84	110	9	73	15°	62	53	43
F88	190E	88	106	115	9	94	15°	80	69	43
F90	193E	90	107	130	9	92	15°	82	70	57



TIPO	VOCE	A	B	L	E	C	F	M	a	●	D-Max	■
F10	109EL	10	15.5	52	10	5.5	10	M8X0.5	20°	7	6	5
F13	116EL	13	19	70	12	6	13	M11X0.75	16°	10	7	6
F15	120EL	15	21	71	13	6	15	M12X0.75	16°	11	9.5	7.5
F16	1212EL	16	21	71	13	6	16	M14X0.75	16°	12	10.5	8.5
F20	136EL	20	26	62	13	5	19	M18X1.00	15°	15	13	10.5
F20	138EL	20	28	75	15	7	21	M18X1.00	16°	16	13.5	10
F25	145EL	25	35	85	18	10	27	M22X1.00	16°	20	17	14
F30	157EL	30	42	90	20	10	34	M27X1.00	16°	25	-	-
F30	1446ENL	30	38	79	20	6	32	M27X1.00	15°	25	22	17
F32	161EL	32	45	93	25	8	34	M28X1.00	15°	26	22	18
F35	162EL	35	43	90	27	7	34	M32X1.00	15°	27.5	-	-
F37	1536EL	37	47	107	25	10	40	M34X1.00	16°	32	27	22
F38	164EL	38	49	123	25	9	38	M34X1.00	15°	32	27	22
F48	173EL	48	60	113	28	9	50	M34X1.00	15°	42	36	30
F66	185EL	66	84	121	25	9	73	-	15°	62	52	42

NB: CALCOLO DELLA QUOTA ϕG IN BASE AL DIAMETRO D RICHIESTO



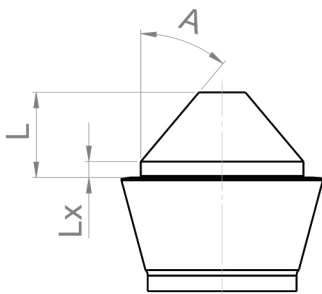
- fino a pinze tipo F42: $\phi G = \phi D + 3mm$
- dalle pinze tipo F42 in su: $\phi G = \phi D + 5mm$



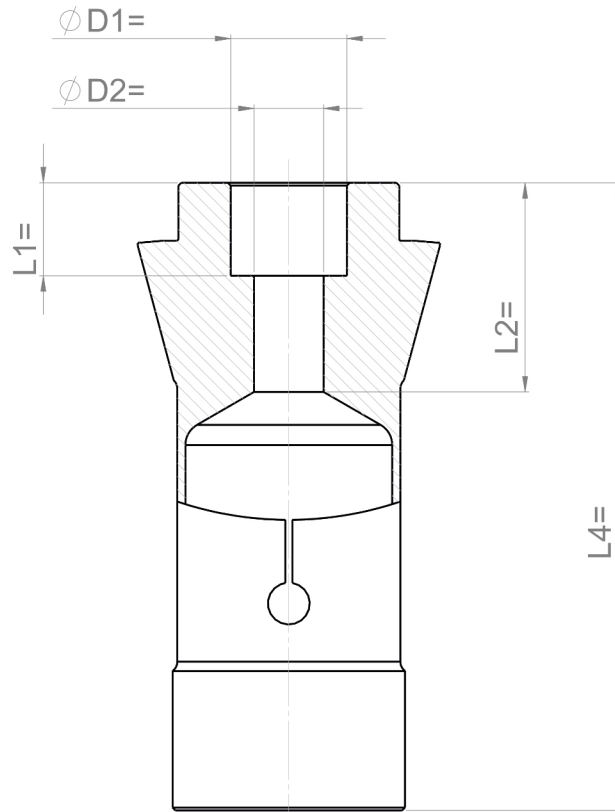
DISEGNO DELLA PINZA SPECIALE

TIPO DI PINZA:

- STANDARD
- NASO LUNGO



- L=
- LX=
- A=



SUPERFICIE DI SERRAGGIO

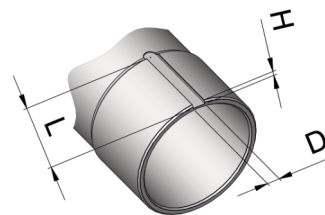
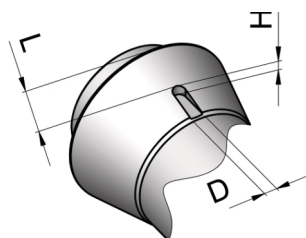
- RIGATA
- LISCIA
- RADIALE E LONGITUDINALE
- DIAMANTE
- METALLO DURO

IMPOSTAZIONI CHIAVETTA

CONO

CORPO

- D=
- H=
- L=



POSIZIONAMENTO CHIAVETTA (DISEGNO DA APPROVARE DA PARTE DEL CLIENTE)

OPZIONI

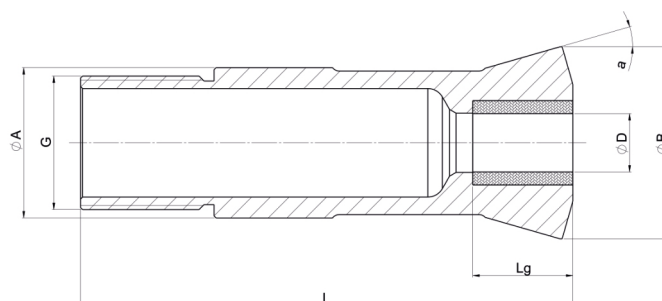
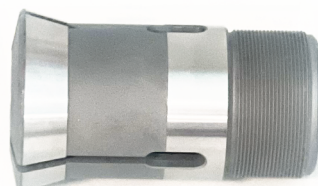
TIPI DI INTAGLI

- INTAGLI A ZIG ZAG
- RAGGIO FINE INTAGLIO
- VALORE RAGGIO =
- NUMERO INTAGLI
- 2 3 4

INGRESSO BARRA

- SMUSSO IN INGRESSO
- STANDARD
- VALORE SMUSSO =
- NESSUNO SMUSSO
- ULTRA PRECISA (UP)**

- CARBURIZZAZIONE AGGIUNTIVA
- TENUTA CON VULCANIZZAZIONE A FREDDO
- PREDISPOSIZIONE PER ESPULSORE
- APERTURA MAGGIORATA (ALLEGARE IL DISEGNO DEL PEZZO)



VOCE	A	B	L	G	a	D-Max		
						●	●	■
CT2A	11	14.5	53	M10X0.8	16°	7.5	6	5
CT4	16	21	58	M14X1.00	16°	10.5	9	7.5
CT4L	16	20.5	59	M14X1.00	16°	12	9.5	8
CT4B	18	21.8	59	M16X1.00	30°	13	11	9
CT5	22	29	68	M19X1.00	16°	16	14	11
CT5C	22	29	68	M22X1.00	16°	18	15	13
CT5A	24	30	61	M24X1.00	30°	16	14	11
CT6D	26	29	77	M25X1.00	16°	20	16	13
CT6S	28	34	82	M25X1.00	16°	21	18	15
CT6T	28	38	81	M25X1.00	30°	21	18	15
CT6	32	39.8	71	M32X1.00	30°	22	19	15
CT6A	34	41	87.5	M34X1.00	10°	25	21	17
CT7B	42	49	82	M40X1.00	16°	32	26	21
CT7S	48	54	82	M46X1.00	16°	38	-	-

LUNGHEZZA DELLA GUIDA IN METALLO DURO

Ø	X												
	Lg standard	Lg. media	Lg XL										
			CT4	CT4B	CT5A	CT5C	CT6A	CT6D	CT6S	CT6T	CT7B	CT7S	
2-3	15 mm	30 mm											
4	18 mm	30 mm											
5-9	20 mm	30 mm											
10-15	22 mm	30 mm											
16-19	25 mm	30 mm											
20-24	27 mm	40 mm	35 mm (da Ø 2 a 8)	35 mm (da Ø 2 a 12)	35 mm (da Ø 2 a 16)	45 mm (da Ø 2 a 15)	60 mm (da Ø 5 a 26)	50 mm (da Ø 2 a 16)	55 mm (da Ø 2 a 20)	55 mm (da Ø 2 a 20)	55 mm (da Ø 5 a 32)	55 mm (da Ø 5 a 38)	
25-26	28 mm	40 mm											
27	29 mm	40 mm											
28-29	30 mm	40 mm											
30-33	31 mm	40 mm											
33-38	33 mm	40 mm											

FEBAMETAL

📍 via Grandi 15, Grugliasco (TO)

☎ 011-770.14.12

✉ febamental@febamental.com

febamental.com 

