

holemaking
SOLUTIONS

www.febametal.com

PUNTA A INSERTI

Punta 4TEX[®]

Ø 12.00mm - 47.00mm



Soluzione per INOX



Tagli interrotti complessi



Abbassa il costo per foro



Tagli INTERROTTI *complessi*

soluzione per applicazioni difficili

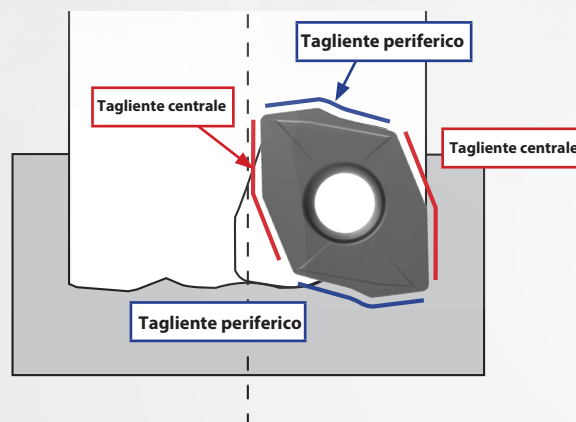


- ✓ **Evacuazione del truciolo migliore**
assicurata da 2 flute in elica
- ✓ **Foro geometricamente perfetto**
grazie all'eccellente rigidità del mandrino
- ✓ **Vita utensile estesa**
inserti a 4 impieghi
- ✓ **Ottimo controllo del truciolo**
con inserti e geometrie specifici per i diversi gruppi di materiali ISO
- ✓ **Tempi ciclo competitivi**
grazie ad un elevato potere di asportazione truciolo



4 IMPIEGHI

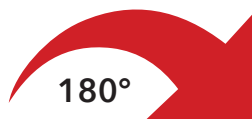
- Ogni inserto ha 2 taglienti centrali e 2 periferici
- Soluzione economica che aumenta la vita utensile
- Con inserti specifici per i diversi gruppi di materiali ISO



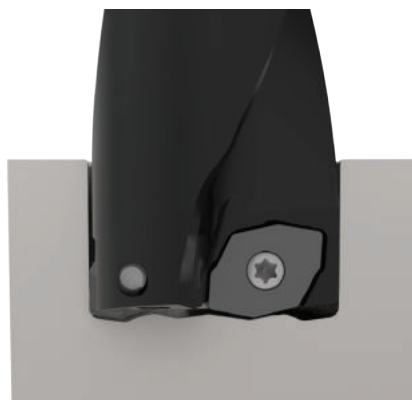
Inserto periferico



Truciolo inserto periferico



Inserto centrale

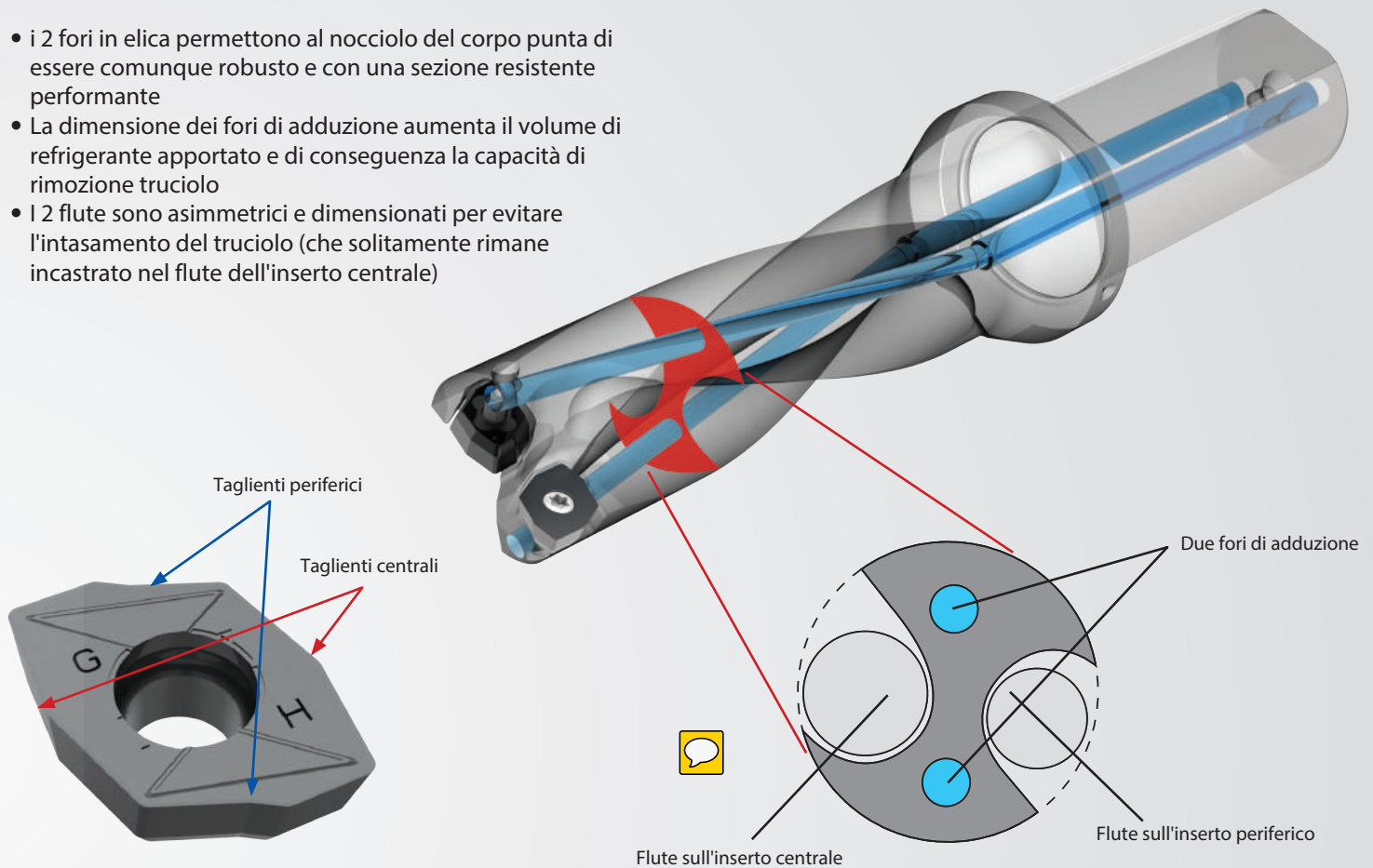


Truciolo inserto centrale

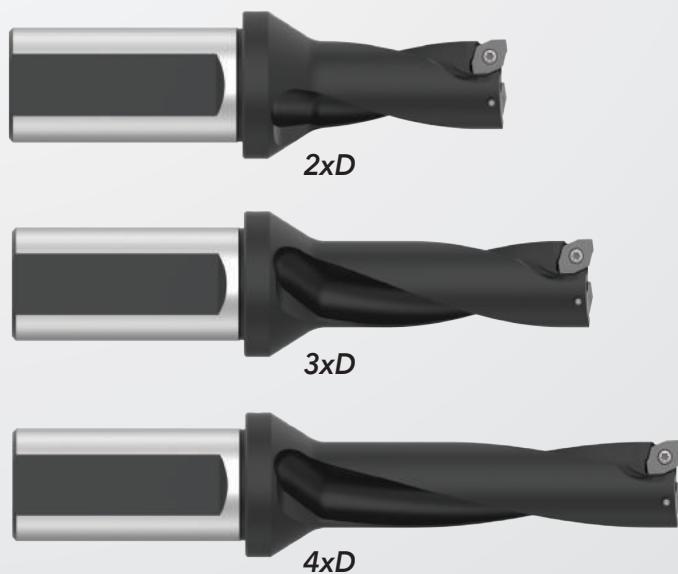


STABILE & EFFICIENTE

- i 2 fori in elica permettono al nocciolo del corpo punta di essere comunque robusto e con una sezione resistente performante
- La dimensione dei fori di adduzione aumenta il volume di refrigerante apportato e di conseguenza la capacità di rimozione truciolo
- I 2 flute sono asimmetrici e dimensionati per evitare l'intasamento del truciolo (che solitamente rimane incastrato nel flute dell'inserto centrale)



LUNGHEZZE DISPONIBILI



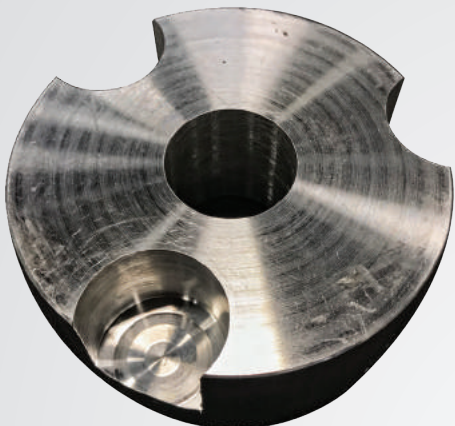
LUNGA VITA UTENSILE



PERDONA L'INTERRUZIONE

La punta 4TEX è la soluzione perfetta quando si deve affrontare il taglio interrotto.

Il design dei nostri inserti permette una stabilità impareggiabile anche quando non è impegnato in un taglio continuo, garantendo comunque un foro geometricamente perfetto.



RISOLUZIONE PROBLEMATICHE

	<p>Forare superfici inclinate</p> <ul style="list-style-type: none"> • ridurre avanzamento in ingresso del 20-25% • Usare geometria Low rake se si verificano scheggiature
	<p>Uscita foro su piano inclinato</p> <ul style="list-style-type: none"> • ridurre avanzamento del 50% in uscita • usare un inserto tenace
	<p>Forare su superfici sferiche o cilindriche</p> <ul style="list-style-type: none"> • ridurre avanzamento in ingresso del 50% • usare geometria Low rake se si verificano scheggiature
	<p>Intercettare altri fori</p> <ul style="list-style-type: none"> • ridurre avanzamento in ingresso del 50% se necessario • usare una portata di refrigerante abbondante e monitorare l'intasamento del truciolo • usare geometria Low rake se si verificano scheggiature
	<p>Eseguire fori che si intersecano</p> <ul style="list-style-type: none"> • usare una portata di refrigerante abbondante e monitorare l'intasamento del truciolo • ridurre avanzamento del 50% • usare geometria Low rake se si verificano scheggiature

IL RISULTATO È NEI TRUCIOLI

<p>CONCORRENTI</p>	<p>Punta 4TEX®</p>
<p>CONCORRENTI</p>	<p>Punta 4TEX®</p>
<p>CONCORRENTI</p>	<p>Punta 4TEX®</p>