

# Lavorazione dei sinterizzati

Acciaio Sinterizzato

Materiale: SintD11a 95-160HB

(Carbonio d'acciaio sinterizzato + contenente rame)

Taglio interrotto

## Utensile Yori

Schneidstoff: CI29/trocken

Wkz.-Form: VBGW 160408

Velocità:  $V_c=360\text{m/min}$

Avanzamento:  $0,1\text{mm/Umdr.}$

Passata:  $A_p=0,2\text{mm}$

Tornitura completa

Durata: 600 - 800 pz



# Lavorazione dei sinterizzati

Ruota del cambio

Materiale: metallo sintetico sinterizzato Sint D39

Sinterizzato e indurito

Lavorazione interna con tagli interrotti



## Utensile YORI

Lega: CI23 / trocken

Inserto: DCGW 11T308 S1515

Velocità:  $V_c=150\text{m/min}$

Avanzamento:  $0,05\text{ mm/min.}$

Passata:  $A_p=0,2\text{mm}$

Durata: 300 pz

## Concorrente

Materiale da taglio: CBN / asciutto

Forma: DCGW 11T308 S

Dati di taglio:  $V_c = 150\text{m / min}$

Avanzamento:  $0,05\text{ mm / min.}$

Profondità di taglio:  $A_p = 0,2\text{mm}$

Vita: 140 parti

## Risultato

**L'inserto CBN Yori si dimostra molto più economico!**

# Lavorazione dei sinterizzati

## Anelli sede valvola



**HS40** – alta efficienza su materiali speciali sinterizzati che hanno reazioni chimiche con il CBN.

**HS40** - Caratteristiche  
basso contenuto di CBN <50% di elevata capacità termica

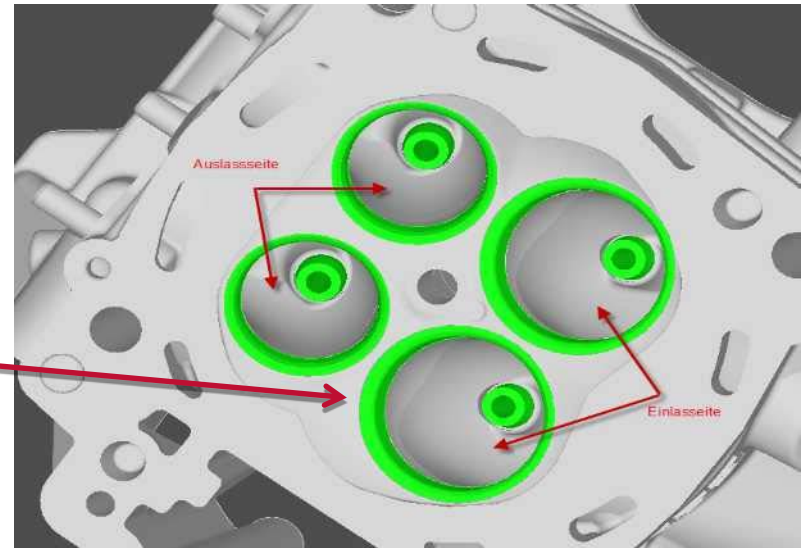
Grana piccola dimensione 2 micron capacità di carico del tagliente

**Legante ceramico chimicamente inerte**

# Esempi di lavorazione

## Lavorazione delle sedi valvole

Materiale: metallo sinterizzato  
(boccola in metallo sinterizzato pressato)



## Utensile YORI

Materiale da taglio: HS40 / 62 / secco  
Forma: S-SNHN 06XX02 HS40 / 62s E  
Dati di taglio:  $V_c = 105\text{m} / \text{min}$   
Avanzamento: 60 mm / min.  
Profondità di taglio:  $A_p = 1,0\text{ mm}$

Durata di vita: 9000 pezzi.

## Concorrenza

Materiale da taglio: CBN / asciutto  
Forma: Inserto speciale  
Dati di taglio:  $V_c = 105\text{m} / \text{min}$   
Avanzamento: 60 mm / min.  
Profondità di taglio:  $A_p = 1,0\text{ mm}$

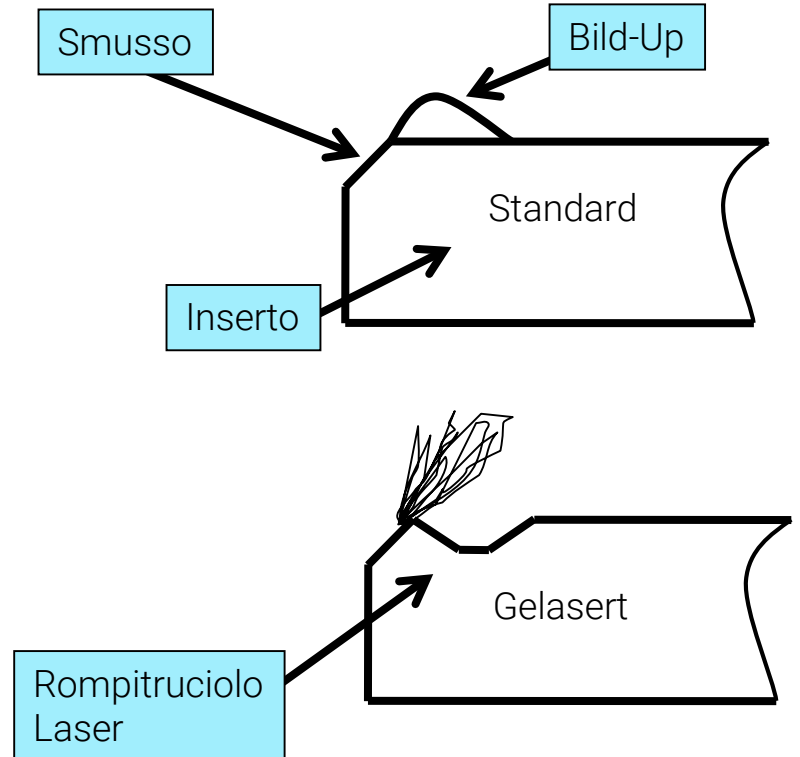
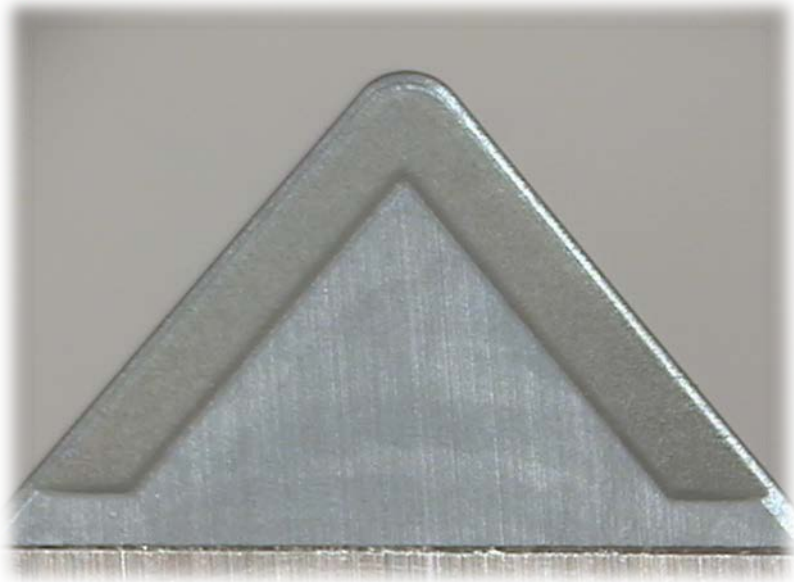
Durata di vita: 3000 pezzi.

## Risultato:

**L'inserto CBN Yori si dimostra molto più economico!**

# Componenti dell'ingranaggio

Lavorazione di materiali sinterizzati, rimedio per i bordi costruiti!  
Geometria del truciolo con laser positivo con smusso protettivo di terra



# Lavorazioni con CBN pieno

Materiali sinterizzati

