



NEU

NEW

Modulare Stechsysteme mit Innenkühlung

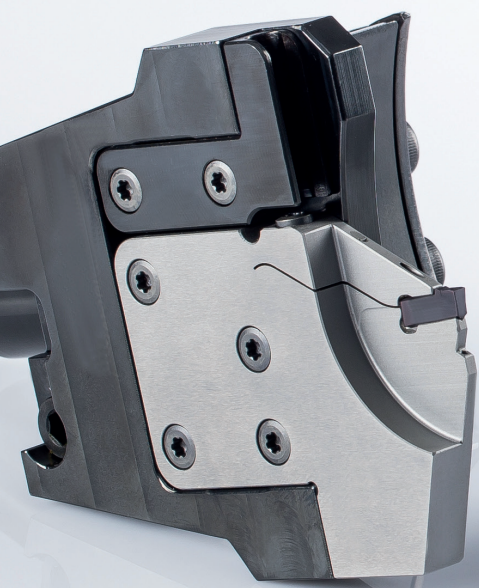
- Grundhalter für Revolver mit BMT-/MAZ-Anschluss oder VDI-Halter für Scheiben- und Sternrevolver
- Grundhalter für Dreh- und Fräszentren
- Stechhaltestücke
- Kassetten

Modular grooving systems with internal cooling

- Basic toolholder for turrets with BMT-/MAZ connection or VDI holder for turrets and star turrets
- Basic toolholder for millturn centres
- Grooving toolholder
- Cassettes

TECHNOLOGIEVORSPRUNG IST HORN
HORN - EXCELLENCE IN TECHNOLOGY





Modulare Stechsysteme mit Innenkühlung

Das modulare Stechsystem von HORN für Stechkassetten auf Basis der Systemschnittstellen 845 und 842 besteht aus:

- Grundhalter für Revolver mit BMT- / MAZ-Anschluss oder VDI-Halter für Scheiben- und Sternrevolver
- Grundhalter für Dreh- und Fräszentren
- Stechhaltestücke
- passendem Kassettenprogramm mit verschiedenen Stechbreiten und Stechtiefen

Der modulare Systembaukasten verfügt über eine Auswahl an Grundhaltern für Revolver mit BMT-Anschluss auf Basis der gängigen Maschinentypen. Alternativ sind VDI-Grundhalter in verschiedenen Größen und Grundhalter für Dreh- und Fräszentren verfügbar. Die passenden Stechhaltestücke mit integrierter Kühlmittelführung erlauben die Höhenverstellung der Kassetten und deren Befestigungen in Normallage oder in Überkopflage, links oder rechts am Stechhaltestück.

Die Kassetten mit Schnittstellen 845 und 842 dienen als Aufnahme für die Stechplattensysteme S100, S101 und S224 mit unterschiedlichen Geometrien und Substraten. Verfügbar sind Stechbreiten von 1,2 mm - 4 mm mit Stechtiefen bis 55 mm. Die Kassetten sind ausgestattet mit integrierter Kühlmittelzufuhr in Ausführungen für Spannfinger- und Unterstützungskühlung.

Modular grooving systems with internal cooling

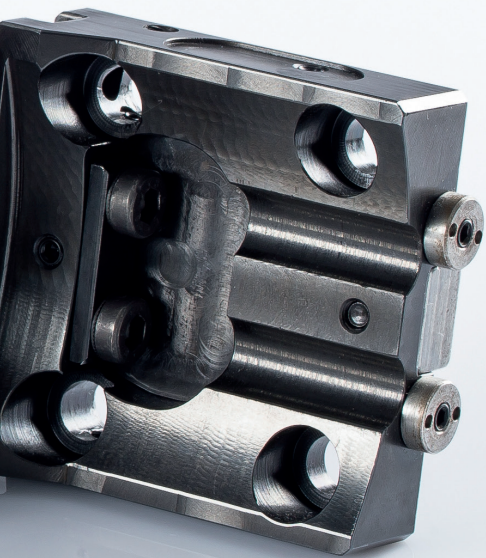
The modular grooving system from HORN for grooving cartridges based on the systems interface 845 and 842 consists of:

- Basic toolholder for turrets with BMT / MAZ connection or VDI holder for turrets and star turrets
- Basic toolholder for millturn centres
- Matching cartridge range with different grooving widths and grooving depths

The modular system kit has a selection of basic toolholder for turrets with BMT connections, based on standard machine types. Alternatively VDI basic holders and basic toolholders for millturn centres are available in various sizes.

The matching grooving toolholders with integrated coolant supply allow the cartridge heights to be adjusted and their fastenings to be set in a normal or overhead position, on the left or on the right of the grooving toolholder.

The cartridge systems with system interface 845 and 842 serves as the holder for the S100, S101 and S224 grooving insert systems with a range of geometries and substrates. Grooving widths of 1.2 mm - 4 mm are available with grooving depths up to 55 mm. The cartridges are equipped with an integrated coolant supply in versions for clamping finger and support cooling.



www.phorn.de/konfigurator

Finden Sie das richtige Werkzeug für Ihre Maschine:

Find the right tool for your machine:

Startseite > Produkte > Drehen > Auswahl 960

Startseite

Aktuelles

Produkte

- Neuheiten
- Drehen**
 - Auswahl 960
 - Fräsen
 - Nutstoßen
 - Reiben
 - Hochharte Schneidstoffe
 - Sonderwerkzeuge
 - Hartmetall-Formteile
 - Produktkataloge
 - Technische Hinweise

HORN-Grundhalter für Abstechhalter System IK mit Kassette 845

Wählen Sie hier zunächst den Maschinenhersteller und danach den Typ Ihrer Maschine aus. Sie erhalten dann die passenden HORN-Artikelnummern für den Grundhalter und das Stechhaltestück.

Auswahl

Maschinenhersteller: Bitte wählen | Maschinentyp: Bitte wählen | Suchen

↓ Beispielauswahl

Maschinenhersteller: Mori Seiki | Maschinentyp: NL/NLX 3000 | Suchen

Ergebnis für NL/NLX 3000

Grundhalter

960.BMT60.C0.00101

Home > Products > Grooving > 960

Home

News

Products

- Latest Products
- Grooving**
 - 960
 - Milling
 - Broaching
 - Reaming
 - Ultra Hard Cutting Materials
 - Special Applications
 - Wear parts
 - Catalogues
 - Technical instructions

HORN base holder for system 960 with through coolant cassettes system 845

Select the machine manufacturer and then select the model to look up the appropriate HORN part numbers for the base holder and the through coolant cassette.

Your selection

Manufacturer: Please Select | Machine type: Please Select | Search

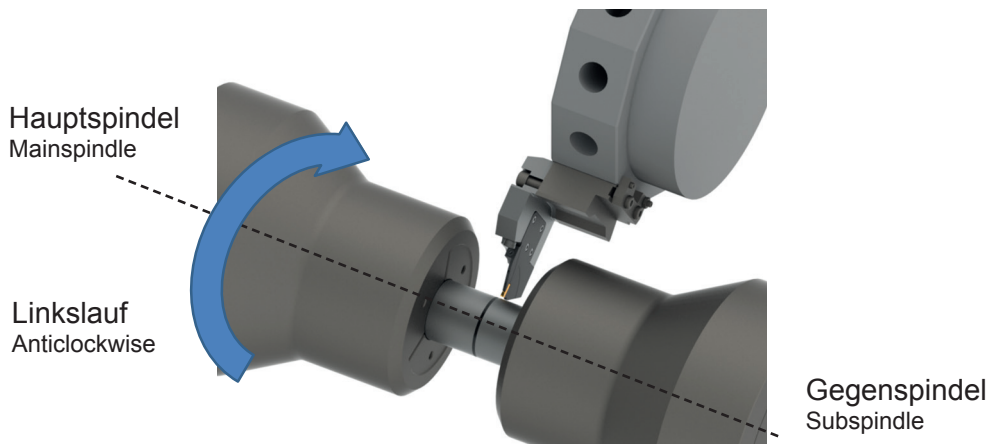
↓ Selection example

Manufacturer: Mori Seiki | Machine type: NL/NLX 3000 | Search

Result for NL/NLX 3000

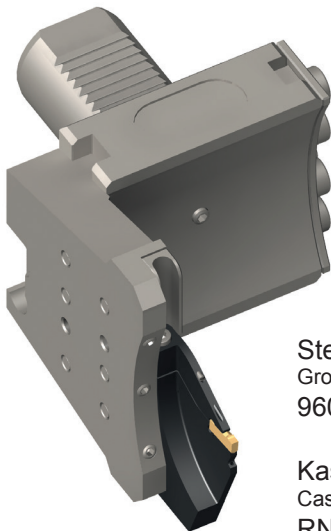
Basic toolholder

960.BMT60.C0.00101



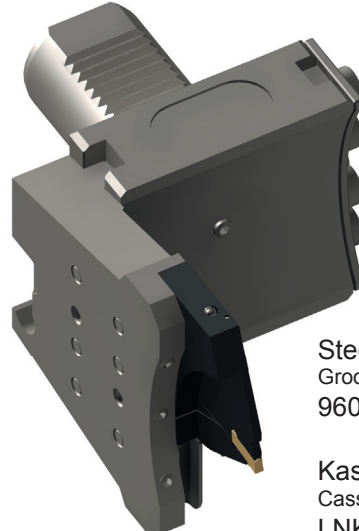
Abstechen an der Gegenspindel im **Linkslauf**
Parting off on the subspindle in **anti-clockwise rotation**

Abstechen an der Gegenspindel im **Rechtslauf**
Parting off on the subspindle in **clockwise rotation**



Stechhaltstück
Grooving toolholder
960.I.0.845...

Kassette
Cassette
RNK100.0845...

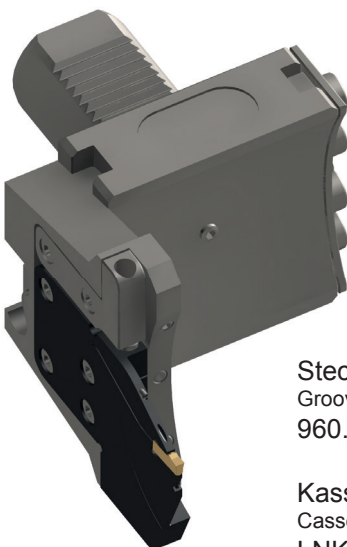


Stechhaltstück
Grooving toolholder
960.I.0.845...

Kassette
Cassette
LNK100.0845...

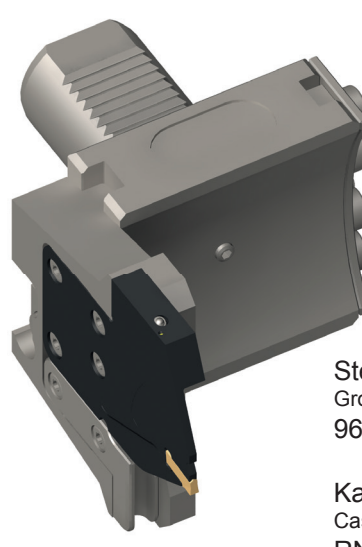
Abstechen an der Hauptspindel im **Linkslauf**
Parting off on the main spindle in **anti-clockwise rotation**

Abstechen an der Hauptspindel im **Rechtslauf**
Parting off on the main spindle in **clockwise rotation**



Stechhaltstück
Grooving toolholder
960.A.0.845...

Kassette
Cassette
LNK100.0845...



Stechhaltstück
Grooving toolholder
960.A.0.845...

Kassette
Cassette
RNK100.0845...

Grundhalter (Seite 8) Basic toolholder (Page 8)	
BMT-Größe festlegen Select size BMT	BMT40
Auswahl Grundhalter Select basis toolholder	960.BMT40.C0.00101
Maß notieren Notice dimension	$l_1 = 27 \text{ mm}$
Stechhaltestück (Seite 11) Grooving toolholder (Page 11)	
Außenliegende Kassette External cassette	960.A....
Innenliegende Kassette (höhere Bauform) Internal cassette (higher construction)	960.I....
Auswahl Stechhaltestück Select grooving toolholder	960.I.0.845.0003.IK
Ermittlung der Referenzlänge, Maß notieren (Seite 12) Determining the reference length, Notice dimension (Page 12)	
Zeile Grundhalter 960.BMT40.... Spalte Stechhaltestück 960.I...0003 Line basic toolholder 960.BMT40.... Column grooving toolholder 960.I...0003	$l_g = 89,5 \text{ mm}$ $f = 66,8 \text{ mm}$
Kassette (Seite 34) Cassette (Page 34)	
Vorgaben Dimensions	Stangen-Ø 65 mm, Breite 3 mm bar diameter 65 mm, width 3 mm
Auswahl Kassette Select cassette	LNK100.0845.34.4.73.IK
Maß notieren Notice dimension	$l_k = 46 \text{ mm}$

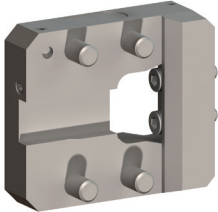
Berechnung Gesamthöhe Halter Calculation of total height for toolholder	Werkzeugdaten Tool data	
$l_g 89,5 \text{ mm} + l_k 46 \text{ mm} = 135,5 \text{ mm}$	x	z
	$r = 135,5 \text{ mm}$ $\varnothing = 271,0 \text{ mm}$	$f = 66,8 \text{ mm}$

Berechnung Umlaufdurchmesser Spannmittel
Calculation of swing diameter clamping device

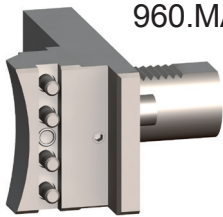
$135,5 \text{ mm} - l_1 (27 \text{ mm}) = 108,5 \text{ mm}$ ergibt einen Umlaufdurchmesser von max. 217 mm
 $135,5 \text{ mm} - l_1 (27 \text{ mm}) = 108,5 \text{ mm}$ results in a maximum circular diameter of 217 mm

Sternrevolver
Star turrets

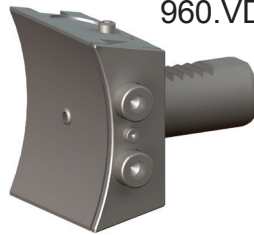
Scheibenrevolver
Turrets



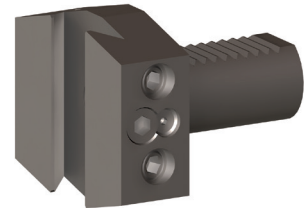
960.BMT...



960.MAZ...



960.VDI..C...



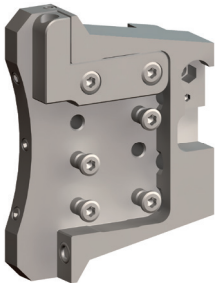
960.VDI.30.B...
960.VDI.40.B...

960.VDI.50.B...

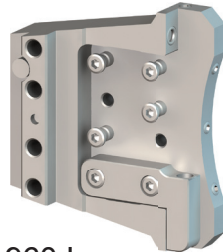
Seite/Page 8

Seite/Page 10

Seite/Page 13

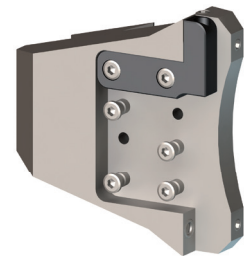


960.A...



960.I...

Seite/Page 11



960.Q.0.845.0000.IK

960.Q.0.845.0001.IK

Seite/Page 14



RNK100.0845...
Seite/Page 34



LNK100.0845..
Seite/Page 34

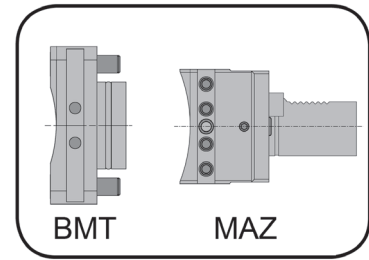
EINSTECHEN (außen)

GROOVING (external)



Grundhalter Typ
Basic Toolholder Type

960.BMT
960.MAZ



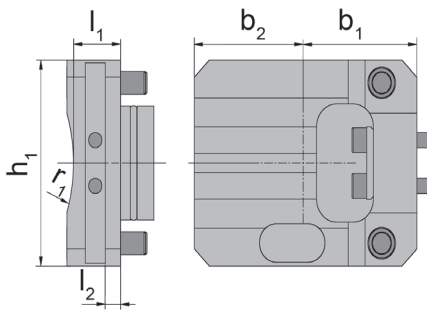
zum Einsatz auf Sternrevolvern
for use on star turrets

mit innerer Kühlmittelzufuhr
with through coolant supply

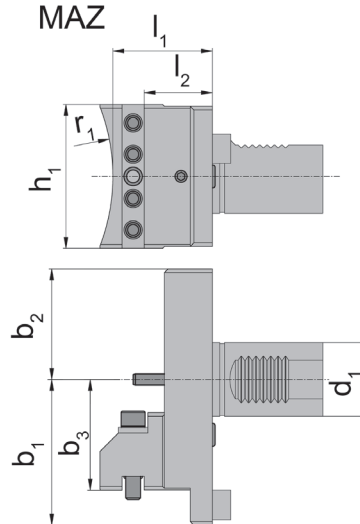
für Stechhaltestück
for use with grooving toolholder

Typ 960.A...
Type 960.I...

BMT



MAZ



höhenverstellbar
height adjustable

Bestellnummer Part number	l ₁	l ₂	h ₁	b ₁	b ₂	b ₃	d ₁	r ₁
960.BMT32.C0.00101	25	1	100	65,0	30,0			
960.BMT38.C0.00101	25	9	75	43,0	43,0			83,0
960.BMT40.C0.00101	27	9	82	66,0	54,0			88,0
960.BMT42.C0.00101	25	9	80	37,0	31,0			70,0
960.BMT45.C0.00101	22	9	88	46,0	40,0			85,0
960.BMT45.C0.00201	22	9	74	54,0	46,5			85,0
960.BMT55.C0.00101	22	9	84	44,0	40,0			83,0
960.BMT55.C0.00201	22	9	84	54,0	50,0			105,5
960.BMT55.C0.00301	23	9	92	54,0	50,0			86,0
960.BMT55.C0.00401	22	9	84	55,0	39,5			85,0
960.BMT60.C0.00101	28	9	108	68,0	65,0			87,0
960.BMT65.C0.00101	22	9	91	45,0	50,0			83,0
960.BMT65.C0.00201	22	9	99	56,0	55,0			83,0
960.BMT65.C0.00301	27	13	96	59,0	46,0			127,5
960.BMT68.C0.00101	41	26	86	61,0	76,0			76,0
960.BMT75.C0.00101		-		-				
960.BMT80.C0.00101	26	10	96	70,0	50,0			88,0
960.BMT80.C0.00201	26	25	96	96,5	78,0			
960.BMT85.C0.00101		-		-				
960.MAZ40.C0.00101	54	37	76	79,0	60,0	60	40	105,0
960.MAZ40.C0.00201	54	37	78	79,0	60,0	60	40	105,0
960.MAZ40.C0.00301	52	34	78	63,0	79,0	63	40	88,0
960.MAZ40.C0.00401	52	34	78	63,0	79,0	63	40	88,0
960.MAZ50.C0.00101	71	52	96	60,0	80,0	60	50	100,0

Abmessungen in mm
Dimensions in mm

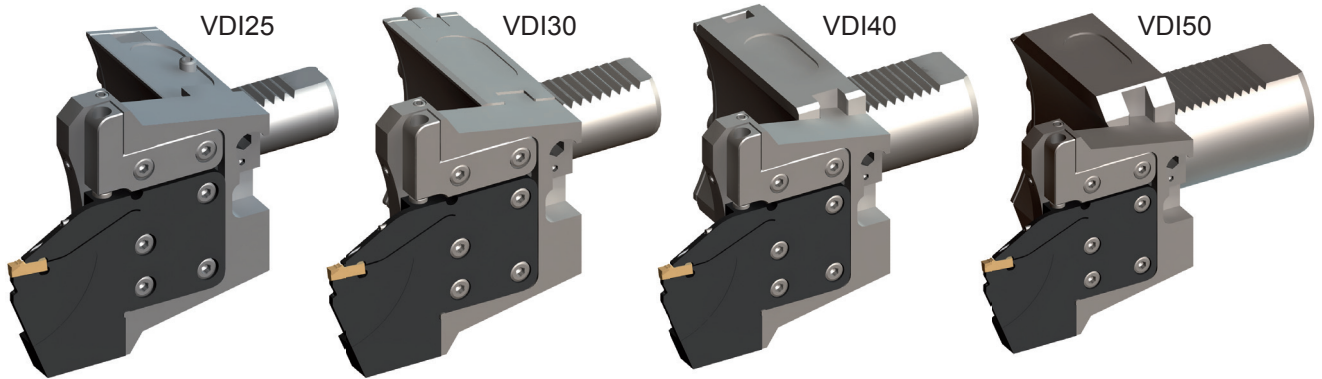
Übersicht 845 Kassetten + VDI Grundhalter

Overview of cassettes 845 + basic toolholder VDI



VDI-Halter für alle Größen - 1 Stechhaltestück für alle Größen

1 Grooving toolholder fits all basic VDI toolholders

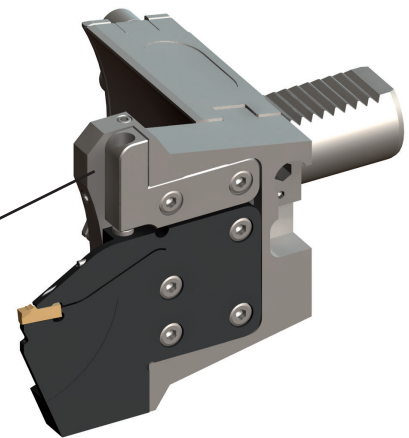
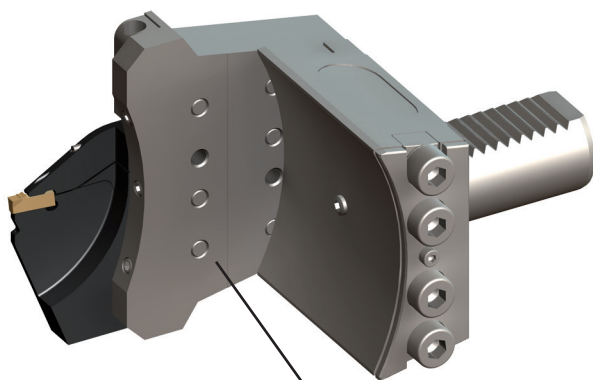


1 Grundhalter + 1 Stechhaltestück = 4 Möglichkeiten des Zusammenbaus

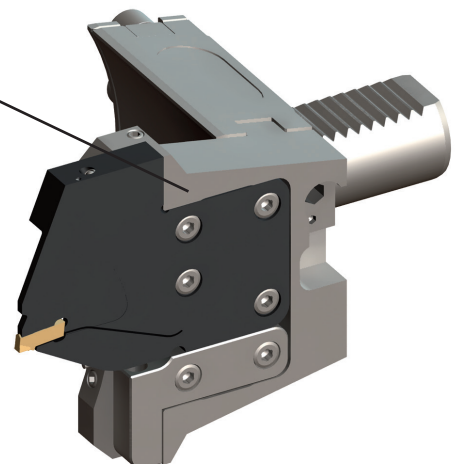
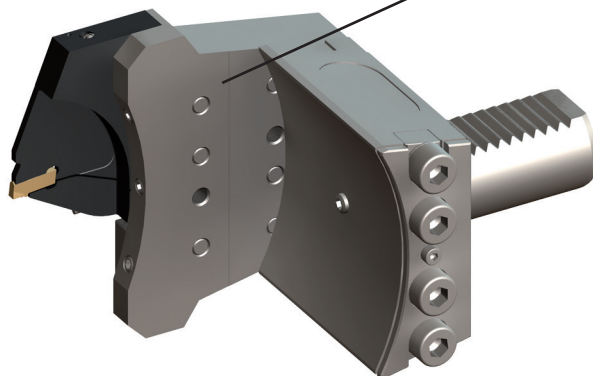
1 Basic toolholder + 1 Grooving toolholder = 4 possibilities of assembling

Links - Normallage
Left - normal position

Rechts - Normallage
Right - normal position



Identisches Stechhaltestück
Identical grooving toolholder



Links - Überkopf
Left - overhead position

Rechts - Überkopf
Right - overhead position

EINSTECHEN und ABSTECHEN (außen)

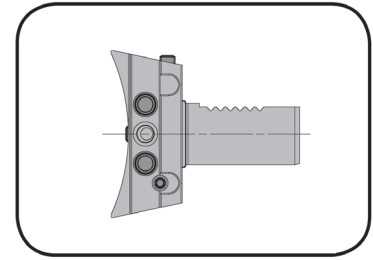
GROOVING and PARTING OFF (external)



Grundhalter Typ

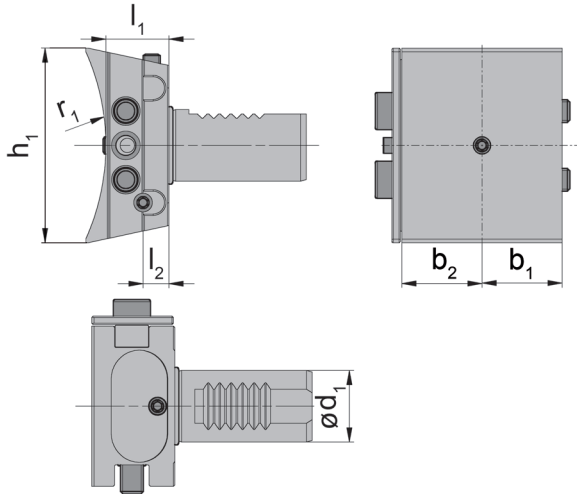
Basic Toolholder Type

960.VDI



zum Einsatz auf Sternrevolvern
for use on star turrets

mit innerer Kühlmittelzufuhr
with through coolant supply



für Stechhaltestück
for use with grooving toolholder

Typ 960.A...
Type 960.I...

höhenverstellbar
height adjustable

Bestellnummer Part number	l_1	l_2	h_1	b_1	b_2	d_1	r_1
960.VDI25.C0.00101	22	9	68	28	28	25	
960.VDI30.C0.00101	22	9	76	34	34	30	
960.VDI40.C0.00101	22	9	84	40	40	40	80
960.VDI50.C0.00101	24	11	98	40	40	50	

Abmessungen in mm
Dimensions in mm

Ersatzteile

Spare parts

Grundhalter Basic Toolholder	Abdeckleiste Covering Strip	Passfeder Fitting Key
960.VDI25.C0.00101	020.6828.4775	020.6012.4774
960.VDI30.C0.00101	020.7630.4778	020.7312.4777
960.VDI40.C0.00101	020.8030.4780	020.7412.4779
960.VDI50.C0.00101	020.8134.4781	020.7412.4779

EINSTECHEN und ABSTECHEN (außen)

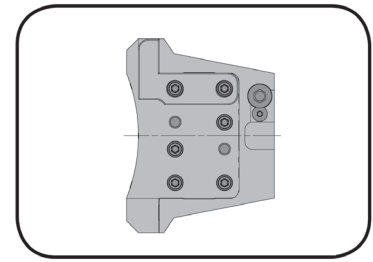
GROOVING and PARTING OFF (external)



Stechhaltestück Typ

Grooving Toolholder Type

960

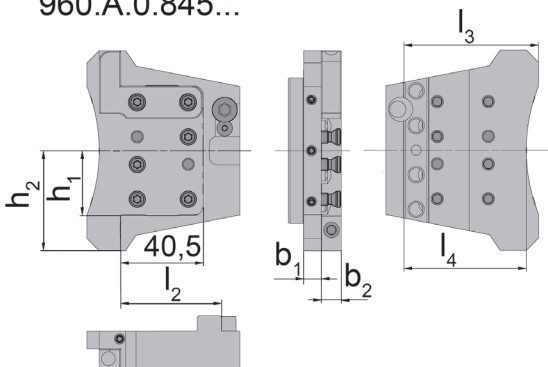


mit innerer Kühlmittelzufuhr
with through coolant supply

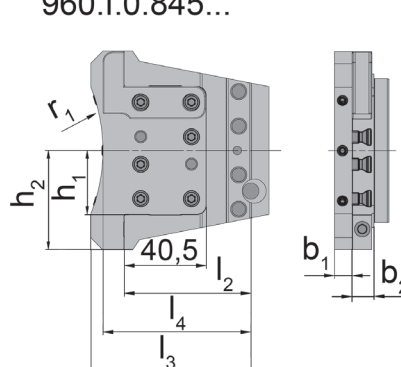
für Kassette
for use with Cassette

Typ R/LNK...0845...
Type

960.A.0.845...



960.I.0.845...



960.A... = außenliegende Kassette
960.A... = cassettes external

960.I... = innenliegende Kassette (13 mm höhere Bauform)
960.I... = cassettes internal (13 mm higher construction)

Bestellnummer Part number	l ₂	l ₃	l ₄	h ₁	h ₂	r ₁	b ₁	b ₂
960.A.0.845.0000.IK	49,5	66,0	60,0					
960.A.0.845.0002.IK	67,5	84,0	78,0	31,65	49	85	8,7	9,8
960.A.0.845.0004.IK	85,0	101,5	95,5					
960.I.0.845.0001.IK	62,5	79,0	73,0	31,65	49	85	8,7	10,8
960.I.0.845.0003.IK	80,5	97,0	91,0					

Weitere Abmessungen auf Anfrage
Further sizes upon request

Abmessungen in mm
Dimensions in mm

Hinweis:

Stechhaltestücke sind jeweils für rechte und linke Kassetten verwendbar.

Note:

Grooving toolholder can be used with right and left hand cassettes.

Ersatzteile

Spare parts

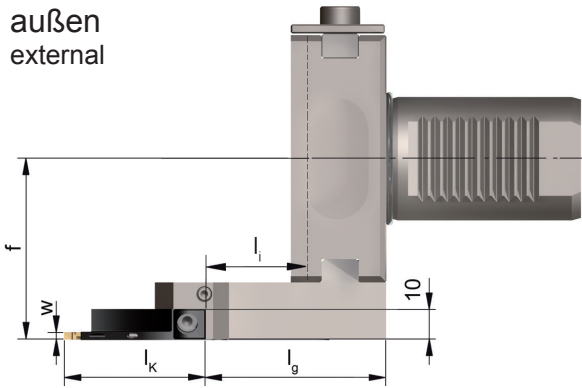
Stechhaltestück Grooving Toolholder	Abdeckleiste Covering Strip	Exzenterbolzen Excentric Bolt	Spannschraube Screw
960...	020.5033.4782	020.1208.4783	6.18T20P

Ermittlung der Referenzlänge

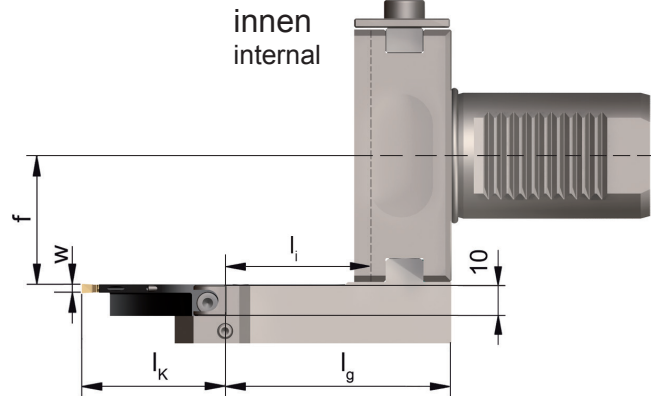
Determining the reference length



außen
external



innen
internal



$$l_K \text{ (Kassettenmaß, Seite 34)} + l_g \text{ (} l_2 \text{ Stechhaltestück + } l_2 \text{ Grundhalter)}$$

$$l_K \text{ (Length of cassette, pg. 34)} + l_g \text{ (} l_2 \text{ Grooving toolholder + } l_2 \text{ Basic toolholder)}$$

Abbildung VDI
Picture VDI

GRUNDLEGENDE HINWEISE

Bitte max. Schwenkkreis-Ø des Maschinenherstellers beachten.
Umlauf-Ø von Spannfutter zum Abstechhalter prüfen.

BASIC RECOMMENDATIONS

Please note the max. swing circle Ø of the machine manufacturers.
Check rotation Ø of the chuck to the toolholder.

Grundhalter Basic toolholder	Stechhaltestück Grooving toolholder											
	960.A...0000			960.A...0002			960.I...0001			960.I...0003		
	f	l _i	l _g	f	l _i	l _g	f	l _i	l _g	f	l _i	l _g
960.BMT32.C0.00101	83,9	25,5	50,5	83,7	43,5	68,5	65,8	38,5	63,5	65,8	56,5	81,5
960.BMT38.C0.00101	61,9	33,5	58,5	61,7	51,5	76,5	43,8	46,5	71,5	43,8	64,5	89,5
960.BMT40.C0.00101	84,9	31,5	58,5	84,7	49,5	76,5	66,8	44,5	71,5	66,8	62,5	89,5
960.BMT42.C0.00101	55,9	33,5	58,5	55,7	51,5	76,5	37,8	46,5	71,5	37,8	64,5	89,5
960.BMT45.C0.00101	64,9	36,5	58,5	64,7	54,5	76,5	46,8	49,5	71,5	46,8	67,5	89,5
960.BMT45.C0.00201	72,9	36,5	58,5	72,7	54,5	76,5	54,8	49,5	71,5	54,8	67,5	89,5
960.BMT55.C0.00101	62,9	36,5	58,5	62,7	54,5	76,5	44,8	49,5	71,5	44,8	67,5	89,5
960.BMT55.C0.00201	72,9	36,5	58,5	72,7	54,5	76,5	54,8	49,5	71,5	54,8	67,5	89,5
960.BMT55.C0.00301	72,9	35,5	58,5	72,7	53,5	76,5	54,8	48,5	71,5	54,8	66,5	89,5
960.BMT55.C0.00401	73,9	36,5	58,5	73,7	54,5	76,5	55,8	49,5	71,5	55,8	67,5	89,5
960.BMT60.C0.00101	86,9	30,5	58,5	86,7	48,5	76,5	68,8	43,5	71,5	68,8	61,5	89,5
960.BMT65.C0.00101	63,9	36,5	58,5	63,7	54,5	76,5	45,8	49,5	71,5	45,8	67,5	89,5
960.BMT65.C0.00201	74,9	36,5	58,5	74,7	54,5	76,5	56,8	49,5	71,5	56,8	67,5	89,5
960.BMT65.C0.00301	77,9	35,5	62,5	77,7	53,5	80,5	59,8	48,5	75,5	59,8	66,5	93,5
960.BMT68.C0.00101	79,9	34,5	75,5	79,7	52,5	93,5	61,8	47,5	88,5	61,8	65,5	106,5
960.BMT75.C0.00101	-	-	-	-	-	-	-	-	-	-	-	-
960.BMT80.C0.00101	88,9	33,5	59,5	88,7	51,5	77,5	70,8	46,5	72,5	70,8	64,5	90,5
960.BMT80.C0.00201	115,4	48,5	74,5	115,2	66,5	92,5	97,3	61,5	87,5	97,30	79,5	105,5
960.BMT85.C0.00101	-	-	-	-	-	-	-	-	-	-	-	-
960.MAZ40.C0.00101	97,9	32,5	86,5	97,7	50,5	104,5	79,8	45,5	99,5	79,8	63,5	117,5
960.MAZ40.C0.00201	97,9	32,5	86,5	97,7	50,5	104,5	79,8	45,5	99,5	79,8	63,5	117,5
960.MAZ40.C0.00301	81,9	31,5	83,5	81,7	49,5	101,5	63,8	44,5	96,5	63,8	62,5	114,5
960.MAZ40.C0.00401	81,9	31,5	83,5	81,7	49,5	101,5	63,8	44,5	96,5	63,8	62,5	114,5
960.MAZ50.C0.00101	78,9	30,5	101,5	78,7	48,5	119,5	60,8	43,5	114,5	60,8	61,5	132,5
960.VDI25.C0.00101	46,9	36,5	58,5	46,7	54,5	76,5	28,8	49,5	71,5	28,8	67,5	89,5
960.VDI30.C0.00101	52,9	36,5	58,5	52,7	54,5	76,5	34,8	49,5	71,5	34,8	67,5	89,5
960.VDI40.C0.00101	58,9	36,5	58,5	58,7	54,5	76,5	40,8	49,5	71,5	40,8	67,5	89,5
960.VDI50.C0.00101	58,9	36,5	60,5	58,7	54,5	78,5	40,8	49,5	73,5	40,8	67,5	91,5

Abmessungen in mm
Dimensions in mm

EINSTECHEN und ABSTECHEN (außen)

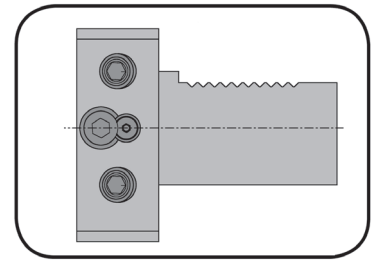
GROOVING and PARTING OFF (external)



Grundhalter Typ

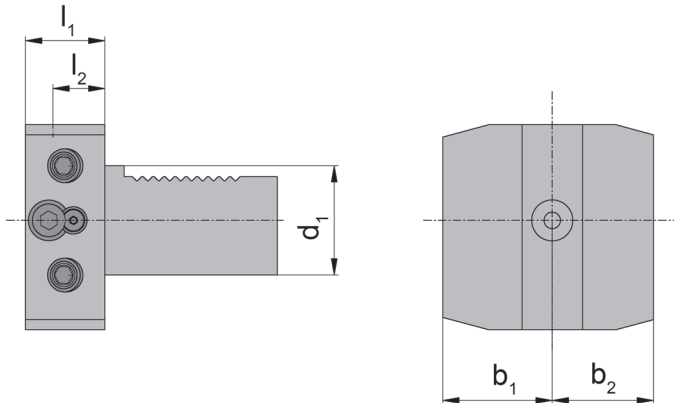
Basic Toolholder Type

960.VDI



zum Einsatz auf Scheibenrevolvern
for use on turrets

mit innerer Kühlmittelzufuhr
with through coolant supply



für Stechhaltestück
for use with grooving toolholder

Typ 960.Q.0.845...
Type

höhenverstellbar
height adjustable

Bestellnummer Part number	l_1	l_2	b_1	b_2	d_1
960.VDI30.B0.00101	26	16	35	35	30
960.VDI40.B0.00101	29	19	40	37	40
960.VDI50.B0.00101	29	19	50	50	50

Abmessungen in mm
Dimensions in mm

Hinweis:

Grundhalter 960.VDI30B... und 960.VDI40B... für Stechhaltestück 960.Q.0.845.0000.IK
Grundhalter 960.VDI50B... für Stechhaltestück 960.Q.0.845.0001.IK

Note:

Basic toolholder 960.VDI30B... and 960.VDI40B... for grooving toolholder 960.Q.0.845.0000.IK
Basic toolholder 960.VDI50B... for grooving toolholder 960.Q.0.845.0001.IK

Ersatzteile

Spare parts

Grundhalter Basic Toolholder	Druckstück Pressure Pad	Exzenterbolzen Excentric Bolt
960.VDI...00101	020.0000.5037	020.1208.4783
960.VDI30.B0.00101	020.0000.5035	020.1208.4783

EINSTECHEN und ABSTECHEN (außen)

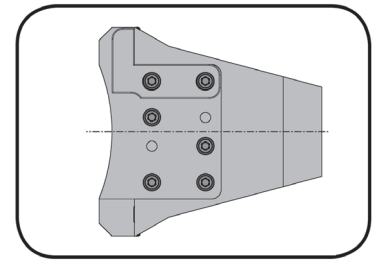
GROOVING and PARTING OFF (external)



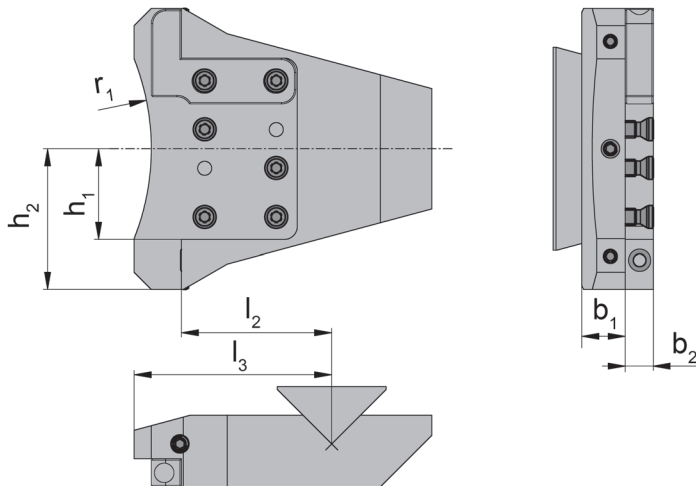
Stechhaltestück Typ

Grooving Toolholder Type

960



mit innerer Kühlmittelzufuhr
with through coolant supply



für Kassette
for use with Cassette

Typ R/LNK...0845...
Type

Bestellnummer Part number	l ₂	l ₃	h ₁	h ₂	r ₁	b ₁	b ₂
960.Q.0.845.0000.IK	52,5	69	31,65	49	85	15,2	9,8
960.Q.0.845.0001.IK	-					-	

Weitere Abmessungen auf Anfrage
Further sizes upon request

Abmessungen in mm
Dimensions in mm

Hinweis:

Stechhaltestücke sind jeweils für rechte und linke Kassetten verwendbar.

Note:

Grooving toolholder can be used with right and left hand cassettes.

Ersatzteile

Spare parts

Stechhaltestück Grooving Toolholder	Abdeckleiste Covering Strip	Spannschraube Screw
960.Q.0.845.0000.IK	020.5033.4782	6.18T20P

EINSTECHEN und ABSTECHEN (außen)

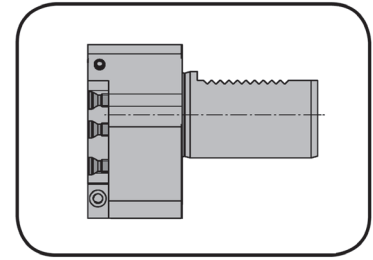
GROOVING and PARTING OFF (external)



Grundhalter Typ

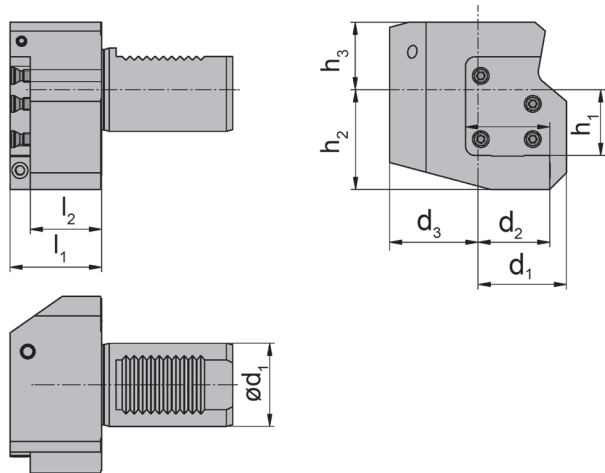
Basic Toolholder Type

VDI



HORN VDI nach ISO 10889-1
HORN VDI according to ISO 10889-1

mit innerer Kühlmittelzufuhr
with through coolant supply



für Kassette
for Cassette

Typ R/LNK...0842...
Type R/LNK...0845...

Abbildung = VDI-Halter Typ B1
Picture = VDI Toolholder Type B1

Bestellnummer Part number	b ₁	b ₂	b ₃	l ₁	l ₂	h ₁	h ₂	h ₃	Kassette Cassette
842.VDI30.B1.00101 842.VDI30.B2.00101	35,0	33,0	35,0	40	30,3	21,00	26	22,0	R/LNK...842...
845.VDI40.B1.00101 845.VDI40.B2.00101	42,5	34,5	42,5	44	34,3	31,65	48	32,5	R/LNK...845...

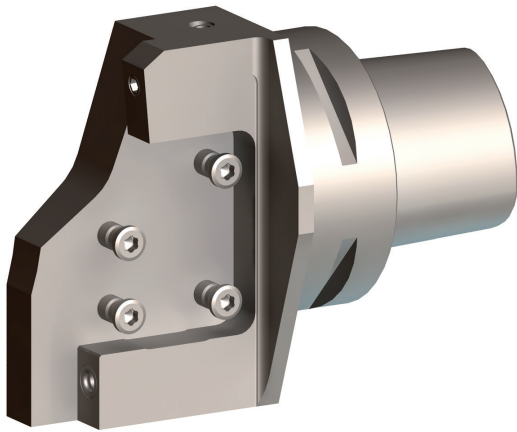
Weitere Abmessungen auf Anfrage
Further sizes upon request

Abmessungen in mm
Dimensions in mm

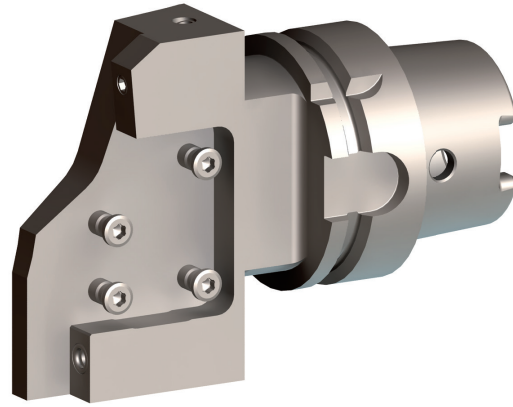
Ersatzteile

Spare parts

Grundhalter Basic Toolholder	TORX PLUS®-Schlüssel TORX PLUS® Wrench	Spannschraube Screw
842.VDI30.B...00101 845.VDI40.B...00101	T20PQ T20PQ	5.18T20P 6.24T20P



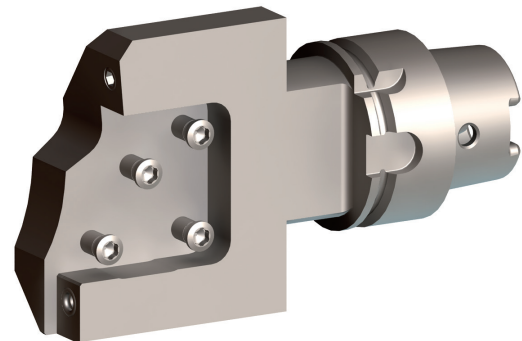
C6
Seite/Page 25



HSKT63...
Seite/Page 26



L/RNK100.0845...
Seite/Page 34



HSKT40...
Seite/Page 27



L/RNK100.0842...
Seite/Page 35

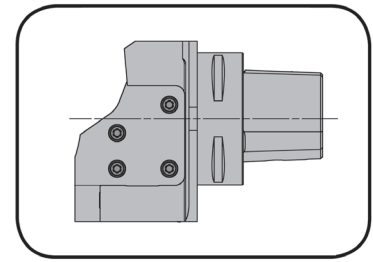
EINSTECHEN und ABSTECHEN (außen) GROOVING and PARTING OFF (external)



Grundhalter Typ

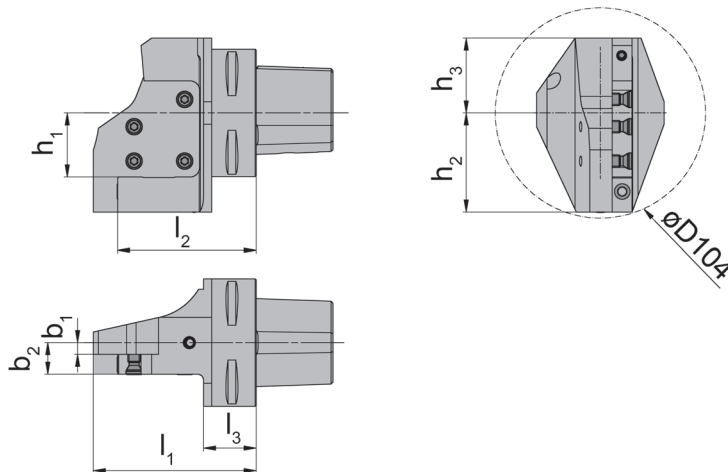
Basic Toolholder Type

C6



HORN-Polygonschaft nach ISO 26623
HORN Polygon shank according ISO 26623

mit innerer Kühlmittelzufuhr
with through coolant supply



für Kassette
for use with Cassette

Typ R/LNK...0845...
Type

R = rechts wie gezeichnet
R = right hand version shown

L = links spiegelbildlich
L = left hand version

Bestellnummer Part number	l ₁	l ₂	l ₃	h ₁	h ₂	h ₃	b ₁	b ₂
C6.L845.01.K1	80,5	68,5	26	31,65	49	37	5,8	15,6
C6.R845.01.K1				31,62				

Weitere Abmessungen auf Anfrage
Further sizes upon request

Abmessungen in mm
Dimensions in mm

Ersatzteile

Spare parts

Grundhalter Basic Toolholder	Spannschraube Screw	TORX PLUS®-Schlüssel TORX PLUS® Wrench
C6...	6.18T20P	T20PQ

EINSTECHEN und ABSTECHEN (außen)

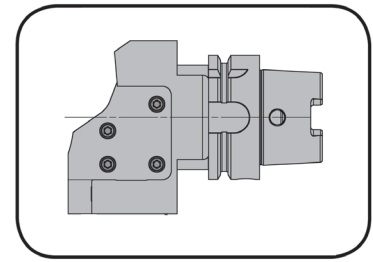
GROOVING and PARTING OFF (external)



Grundhalter Typ

Basic Toolholder Type

HSKT63

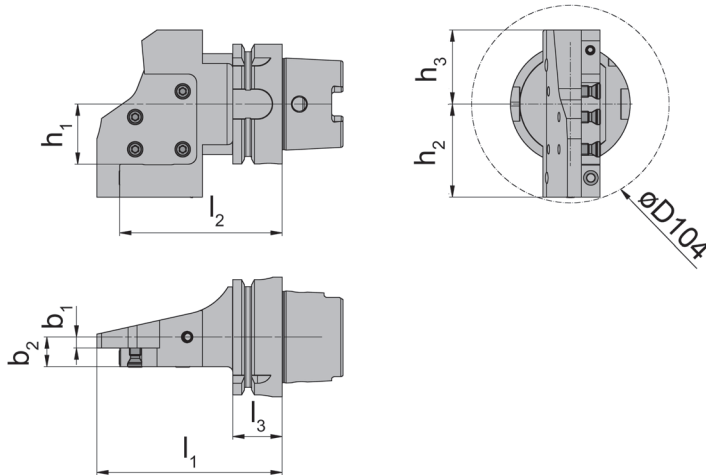


HORN HSK-T63 nach ISO 12164-3
HORN HSK-T63 according to ISO 12164-3

mit innerer Kühlmittelzufuhr
with through coolant supply

für Kassette
for use with Cassette

Typ R/LNK...0845...
Type



R = rechts wie gezeichnet
R = right hand version shown

L = links spiegelbildlich
L = left hand version

Bestellnummer Part number	l_1	l_2	l_3	h_1	h_2	h_3	b_1	b_2
HSKT63.L845.01.K1	97,5	85,5	26	31,65	49	39	5,8	15,6
HSKT63.R845.01.K1								

Weitere Abmessungen auf Anfrage
Further sizes upon request

Abmessungen in mm
Dimensions in mm

Ersatzteile

Spare parts

Grundhalter Basic Toolholder	Spannschraube Screw	TORX PLUS®-Schlüssel TORX PLUS® Wrench
HSKT63...	6.18T20P	T20PQ

EINSTECHEN und ABSTECHEN (außen)

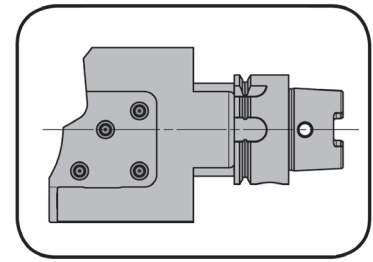
GROOVING and PARTING OFF (external)



Grundhalter Typ

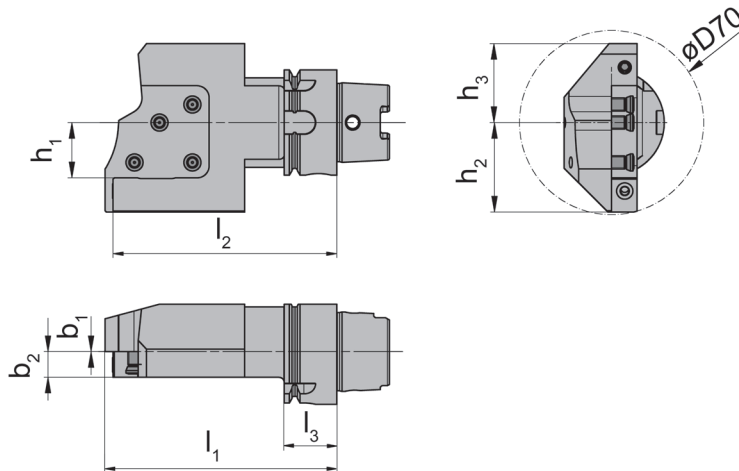
Basic Toolholder Type

HSKT40



HORN HSK-T40 nach ISO 12164-3
HORN HSK-T40 according to ISO 12164-3

mit innerer Kühlmittelzufuhr
with through coolant supply



für Kassette
for use with Cassette

Typ R/LNK...0842...
Type

R = rechts wie gezeichnet
R = right hand version shown

L = links spiegelbildlich
L = left hand version

Bestellnummer Part number	l ₁	l ₂	l ₃	h ₁	h ₂	h ₃	b ₁	b ₂
HSKT40.L842.01.K1 HSKT40.R842.01.K1	88	85	20	21	34	30	-	9,7

Weitere Abmessungen auf Anfrage
Further sizes upon request

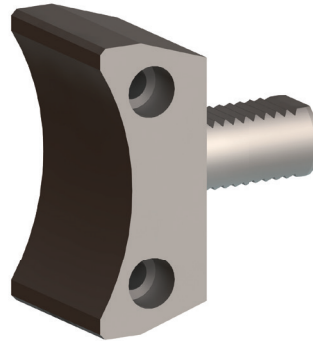
Abmessungen in mm
Dimensions in mm

Ersatzteile

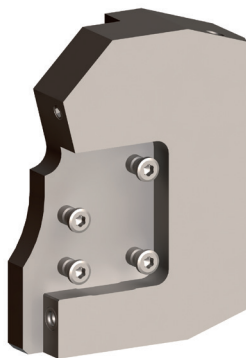
Spare parts

Grundhalter Basic Toolholder	Spannschraube Screw	TORX PLUS®-Schlüssel TORX PLUS® Wrench
HSKT40...	030.518P.0732	T20PQ

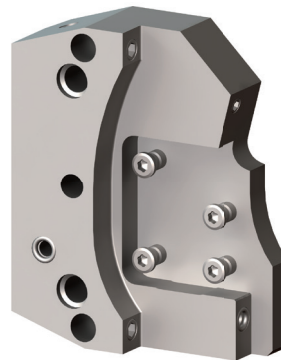
für Traub TNC 42/65
for Traub TNC 42/65



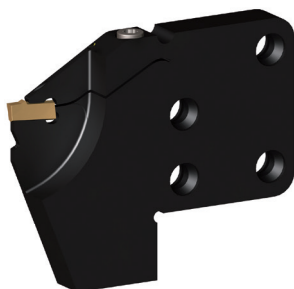
77...
Seite/Page 16



R/L991.X845...R.IK
Seite/Page 17



R/L991.X845...L.IK
Seite/Page 17



RNK100.0845...
Seite/Page 34



LNK100.0845...
Seite/Page 34

EINSTECHEN und ABSTECHEN (außen)

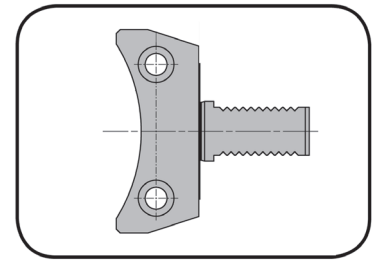
GROOVING and PARTING OFF (external)



Grundhalter Typ

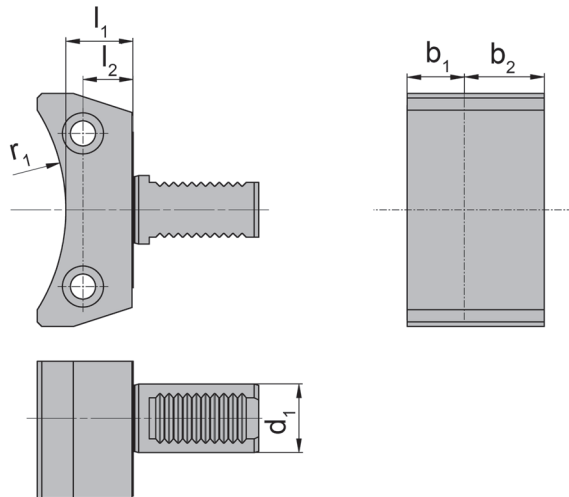
Basic Toolholder Type

77



zum Einsatz auf Sternrevolvern
for use on star turrets

mit innerer Kühlmittelzufuhr
with through coolant supply



für Stechhaltestück
for Grooving toolholder

Typ R/L991.X845...
Type

INDEX TRAUB

Bestellnummer Part number	l_1	l_2	b_1	b_2	d_1	r_1	Maschinentyp Type of machine
776457	29,5	22	25	35	30	82,5	Traub TNC 42/65 - 12 Stationen/stations

Weitere Abmessungen auf Anfrage
Further sizes upon request

Abmessungen in mm
Dimensions in mm

Hinweis:

Für Traub TNC42/65 - 14 Stationen wird der Grundhalter 776460 sowie das Stechhaltestück 001.0845.2418 benötigt.

Note:

Traub TNC42/65 - 14 stations for use with basic toolholder 776460 and grooving toolholder 001.0845.2418

EINSTECHEN und ABSTECHEN (außen)

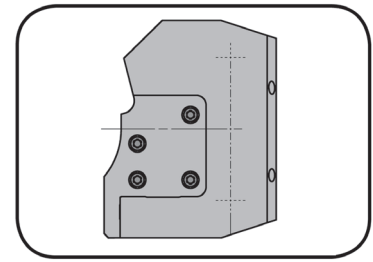
GROOVING and PARTING OFF (external)



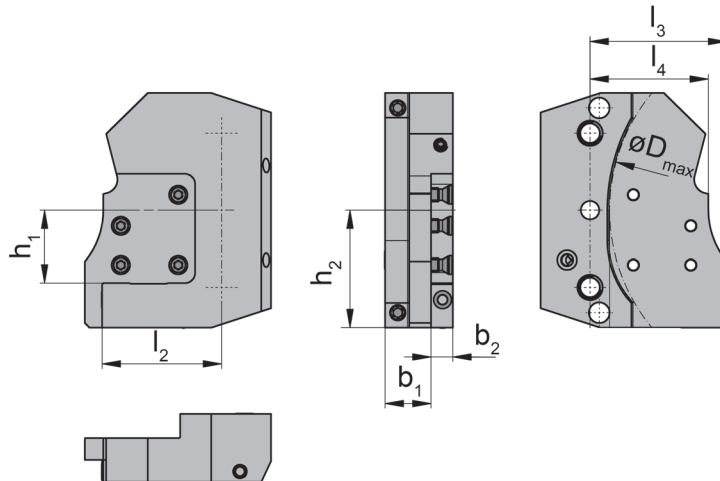
Stechhaltestück Typ

Grooving Toolholder Type

991



mit innerer Kühlmittelzufuhr
with through coolant supply



für Kassette
for use with Cassette

Typ R/LNK...0845...
Type

INDEX TRAUB

höhenverstellbar
height adjustable

Abbildung = R...R
Picture = R...R

L...L = spiegelbildlich
L...L = left hand version

Bestellnummer Part number	l ₂	l ₃	l ₄	h ₁	h ₂	b ₁	b ₂	D _{max}
R/L991.X845.73102.L.IK	52	59,5	51,5	31,65	51	20,0	9,5	160
R/L991.X845.73102.R.IK						20,3		

Weitere Abmessungen auf Anfrage
Further sizes upon request

Abmessungen in mm
Dimensions in mm

Hinweis:

Stechhaltestücke sind jeweils für rechte und linke Kassetten verwendbar.

Note:

Grooving toolholder can be used with right and left hand cassettes.

Empfehlung:

Stechhaltestücke ...L.IK für linke Kassetten und Stechhaltestücke ...R.IK für rechte Kassetten verwenden.

Recommendation:

Use grooving toolholder ...L.IK for left hand cassettes and grooving toolholder ...R.IK for right hand cassettes.

Ersatzteile

Spare parts

Stechhaltestück Grooving Toolholder	Spannschraube Screw	Kugelspritzdüse Coolant Spray Nozzle	TORX PLUS®-Schlüssel TORX PLUS® Wrench	Inbus-Schlüssel Hex-Wrench
R/L991.X845.73102...	6.18T20P	020.0806.3116	T20PQ	SW4,0DIN911

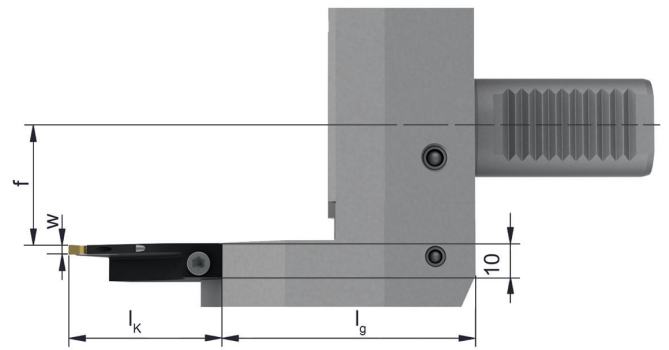
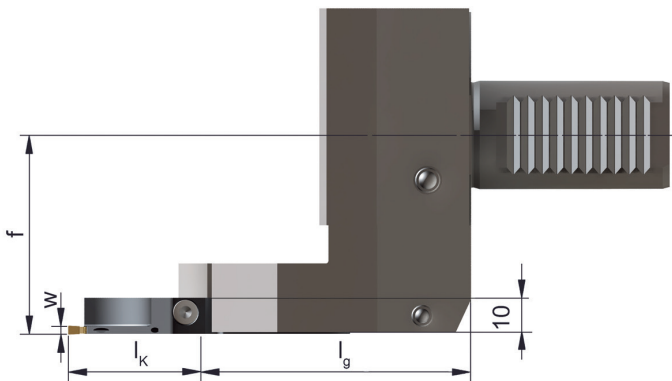
Ermittlung der Referenzlänge

Determining the reference length



außen
external

innen
internal



$$I_K \text{ (Kassettenmaß, Seite 34)} + I_g \text{ (I}_2 \text{ Stechhaltestück + I}_2 \text{ Grundhalter)}$$

$$I_K \text{ (Length of cassette, pg. 34)} + I_g \text{ (I}_2 \text{ Grooving toolholder + I}_2 \text{ Basic toolholder)}$$

Abbildung VDI
Picture VDI

GRUNDLEGENDE HINWEISE

Bitte max. Schwenkkreis-Ø des Maschinenherstellers beachten.
Umlauf-Ø von Spannfutter zum Abstechhalter prüfen.

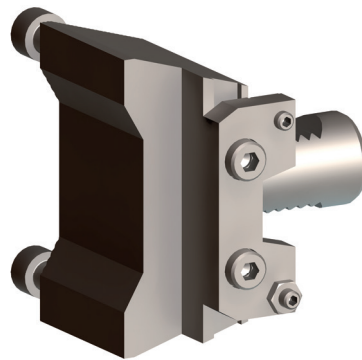
BASIC RECOMMENDATIONS

Please note the max. swing circle Ø of the machine manufacturers.
Check rotation Ø of the chuck to the toolholder.

Grundhalter Basic toolholder	Stechhaltestück Grooving toolholder			
	L991.X845...L.IK R991.X845...R.IK		L991.X845...R.IK R991.X845...L.IK	
	f	I _g	f	I _g
776457	55,2	74	35,1	74

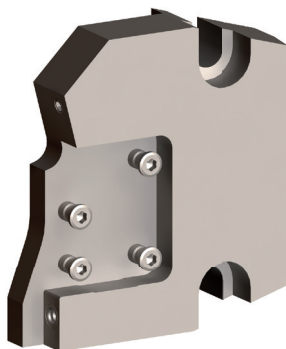
Abmessungen in mm
Dimensions in mm

für Traub und Index
for Traub and Index

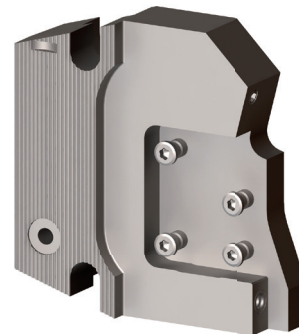


W13... / W14...

Seite/Page 21



R/L990.X845...R.IK
Seite/Page 22



R/L990.X845...L.IK
Seite/Page 22

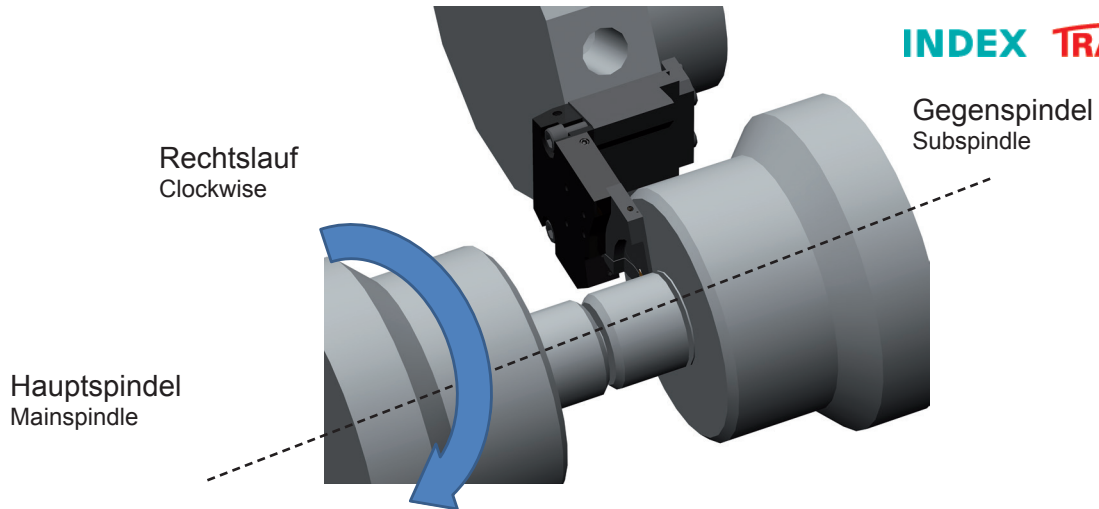


RNK100.0845...
Seite/Page 34



LNK100.0845..
Seite/Page 34

INDEX TRAUB



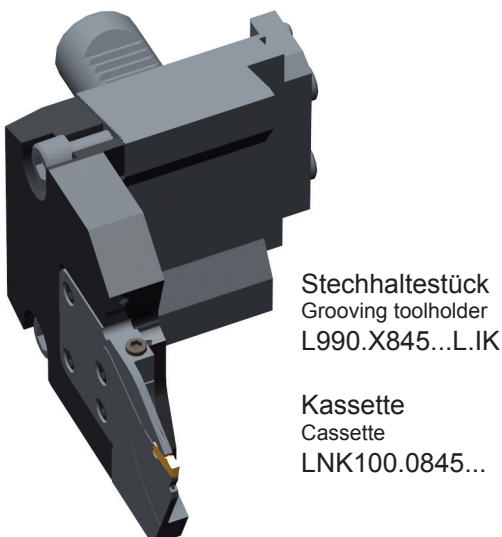
Abstechen an der Gegenspindel im **Linkslauf**
Parting off on the subspindle in **anti-clockwise rotation**



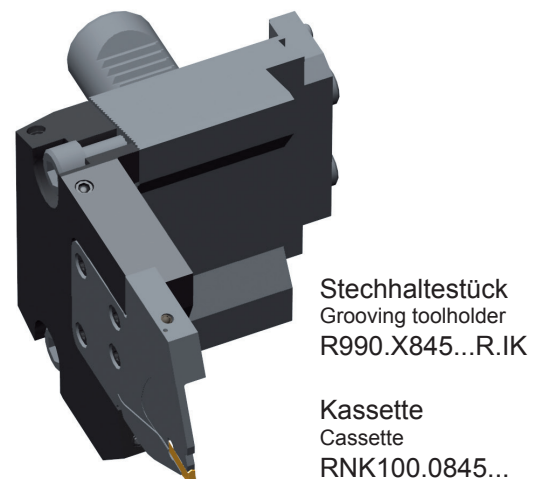
Abstechen an der Gegenspindel im **Rechtslauf**
Parting off on the subspindle in **clockwise rotation**



Abstechen an der Hauptspindel im **Linkslauf**
Parting off on the mainspindle in **anti-clockwise rotation**



Abstechen an der Hauptspindel im **Rechtslauf**
Parting off on the mainspindle in **clockwise rotation**



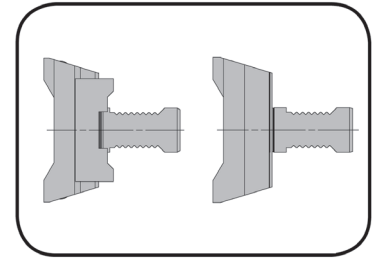
EINSTECHEN und ABSTECHEN (außen) GROOVING and PARTING OFF (external)



Grundhalter Typ

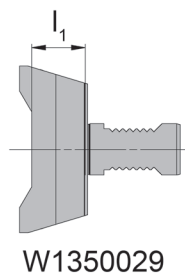
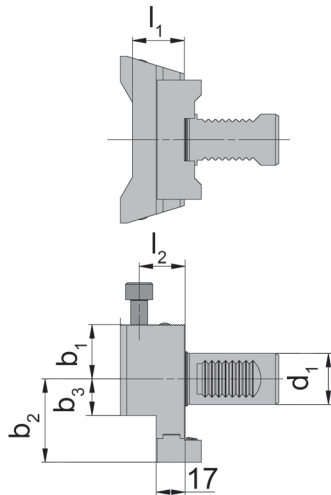
Basic Toolholder Type

W13/W14



zum Einsatz auf Sternrevolvern
for use on star turrets

mit innerer Kühlmittelzufuhr
with through coolant supply



für Stechhaltestück
for use with grooving toolholder

Typ R/L990.X845...
Type

INDEX TRAUB

Bestellnummer Part number	l ₁	l ₂	b ₁	b ₁	b ₂	b ₃	d ₁	Ausführung Version	Maschinentyp Type of machine
W1310001	30,5	27,0			45,0			V-Leiste/V-strip	Index C200/G160/G250/G300
W1340039	30,5	27,0	31,85	31,85	49,0	21,5	30	T-Leiste/T-strip	Traub TNX 42/65
W1350029	31,0	27,6			35,0			W-Verzahnung/W-Gearing	Traub TNX42/65
W1410000	31,0	27,0	34,85	34,85	52,5	29,0	40	V-Leiste/V-strip	Index G250/G400 Traub TNX80
W1440005					56,5			T-Leiste/T-strip	Traub TNX80

Weitere Abmessungen auf Anfrage
Further sizes upon request

Abmessungen in mm
Dimensions in mm

Hinweis:

Für nicht mehr lieferbaren Grundhalter W1450018 sind weiterhin Stechhaltestücke und Kassetten erhältlich.

Note:

For basic toolholder W1450018 that is no longer on stock, the grooving toolholder and cassettes are still available.

EINSTECHEN und ABSTECHEN (außen)

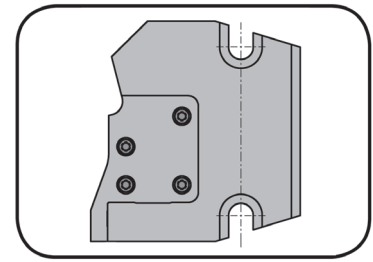
GROOVING and PARTING OFF (external)



Stechhaltestück Typ

Grooving Toolholder Type

990



mit innerer Kühlmittelzufuhr
with through coolant supply

für Kassette
for use with Cassette

Typ R/LNK...0845...
Type

INDEX TRAUB

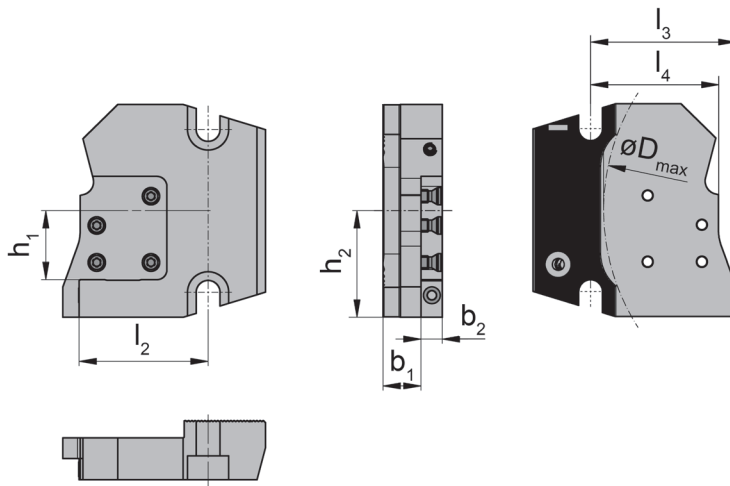


Abbildung = R...R
Picture = R...R

L...L = spiegelbildlich
L...L = left hand version

höhenverstellbar
height adjustable

Bestellnummer Part number	l ₂	l ₃	l ₄	h ₁	h ₂	b ₁	b ₂	D _{max}
R/L990.X845.8698.L.IK	59,5	67	59	31,65	49	17,5	9,8	200
R/L990.X845.8698.R.IK						15,0		

Weitere Abmessungen auf Anfrage
Further sizes upon request

Abmessungen in mm
Dimensions in mm

Hinweis:

Stechhaltestücke sind jeweils für rechte und linke Kassetten verwendbar.

Note:

Grooving toolholder can be used with right and left hand cassettes.

Empfehlung:

Stechhaltestücke ...L.IK für linke Kassetten und Stechhaltestücke ...R.IK für rechte Kassetten verwenden.

Recommendation:

Use grooving toolholder ...L.IK for left hand cassettes and grooving toolholder ...R.IK for right hand cassettes.

Ersatzteile

Spare parts

Stechhaltestück Grooving Toolholder	Spannschraube Screw	Kugelspritzdüse Coolant Spray Nozzle
R/L990.X845.8698...	6.18T20P	020.0806.3116

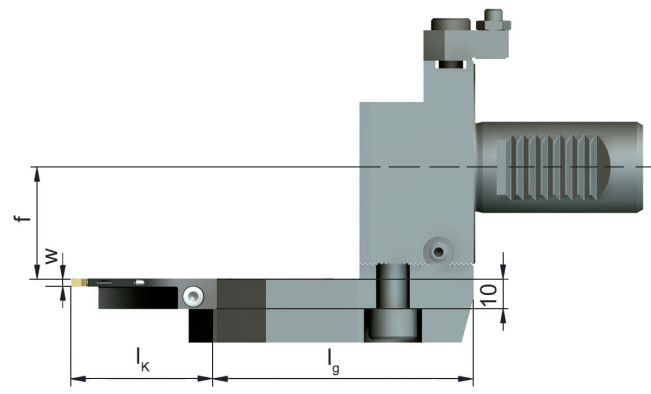
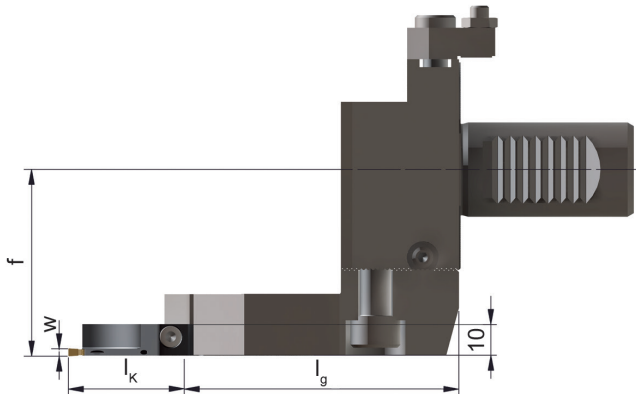
Ermittlung der Referenzlänge

Determining the reference length



außen
external

innen
internal



$$l_K \text{ (Kassettenmaß, Seite 34)} + l_g \text{ (} l_2 \text{ Stechhaltestück + } l_2 \text{ Grundhalter)}$$

$$l_K \text{ (Length of cassette, pg. 34)} + l_g \text{ (} l_2 \text{ Grooving toolholder + } l_2 \text{ Basic toolholder)}$$

Abbildung VDI
Picture VDI

GRUNDLEGENDE HINWEISE

Bitte max. Schwenkreis-Ø des Maschinenherstellers beachten.
Umlauf-Ø von Spannfutter zum Abstechhalter prüfen.

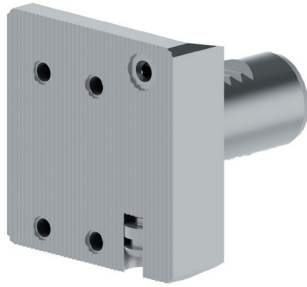
BASIC RECOMMENDATIONS

Please note the max. swing circle Ø of the machine manufacturers.
Check rotation Ø of the chuck to the toolholder.

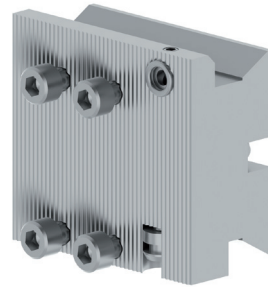
Grundhalter Basic toolholder	Stechhaltestück Grooving toolholder			
	L990.X845...L.IK R990.X845...R.IK		L990.X845...R.IK R990.X845...L.IK	
	f	l _g	f	l _g
W1310001		86,5		86,5
W1340039	59,55	86,5	36,65	86,5
W1350029		87,1		87,1
W1410000				
W1440005	62,55	86,5	39,65	86,5
W1450018				

Abmessungen in mm
Dimensions in mm

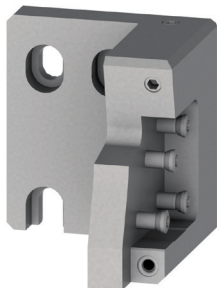
für INDEX
for INDEX



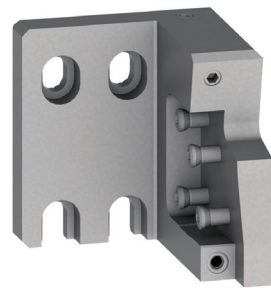
W1250031
Seite/Page 29



W8900015
Seite/Page 30



R/L940.X842...R.IK
Seite/Page 31



R/L940.X842...L.IK
Seite/Page 31



RNK100.0842...
Seite/Page 35



LNK100.0842...
Seite/Page 35

EINSTECHEN (außen)

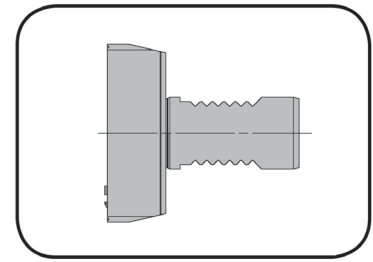
GROOVING (external)



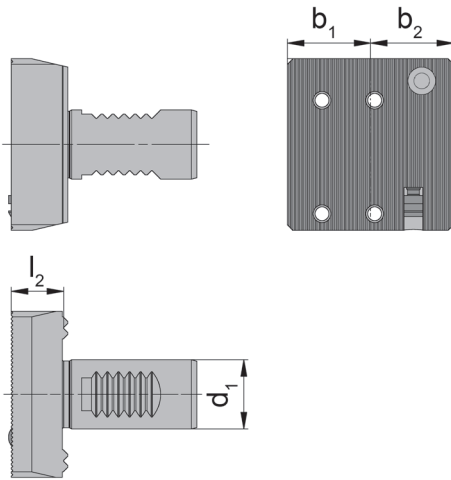
Grundhalter Typ

Basic Toolholder Type

W12



mit innerer Kühlmittelzufuhr
with through coolant supply



für Stechhaltestück
for use with grooving toolholder

Typ R/L940.X842...
Type

INDEX TRAUB

Bestellnummer Part number	l_2	b_1	b_2	d_1	Maschinentyp Type of machine
W1250031	18,9	30	30	25	Index C42-65/C100/C200/G160/G250

Weitere Abmessungen auf Anfrage
Further sizes upon request

Abmessungen in mm
Dimensions in mm

EINSTECHEN (außen)

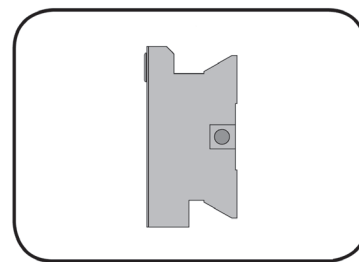
GROOVING (external)



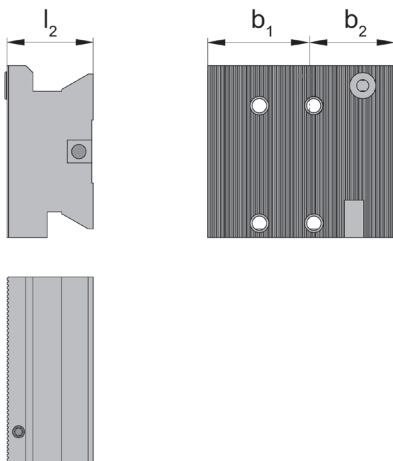
Grundhalter Typ

Basic Toolholder Type

W89



mit innerer Kühlmittelzufuhr
with through coolant supply



für Stechhaltestück
for use with grooving toolholder

Typ R/L940.X842...
Type

INDEX TRAUB

Bestellnummer Part number	l_2	b_1	b_2	Maschinentyp Type of machine
W8900015	29,5	37	28	Index ABC

Weitere Abmessungen auf Anfrage
Further sizes upon request

Abmessungen in mm
Dimensions in mm

EINSTECHEN (außen)

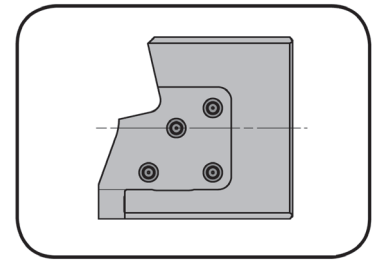
GROOVING (external)



Stechhaltestück Typ

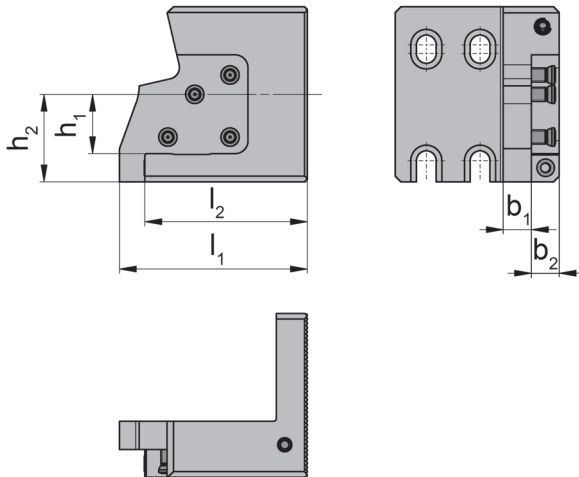
Grooving Toolholder Type

940



mit innerer Kühlmittelzufuhr
with through coolant supply

mit innerer Kühlmittelzufuhr
with through coolant supply



für Kassette
for use with Cassette

Typ R/LNK...0842...
Type

INDEX TRAUB

höhenverstellbar
height adjustable

Abbildung = R...R
Picture = R...R

L...L = spiegelbildlich
L...L = left hand version

Bestellnummer Part number	l ₂	l ₃	h ₁	h ₂	b ₁	b ₂
R/L940.X842.5862.L.IK R/L940.X842.5862.R.IK	57,5	66,5	21	31	10	9,8

Weitere Abmessungen auf Anfrage
Further sizes upon request

Abmessungen in mm
Dimensions in mm

Hinweis:

Stechhaltestücke sind jeweils für rechte und linke Kassetten verwendbar.

Note:

Grooving toolholder can be used with right and left hand cassettes.

Empfehlung:

Stechhaltestücke ...L.IK für linke Kassetten und Stechhaltestücke ...R.IK für rechte Kassetten verwenden.

Recommendation:

Use grooving toolholder ...L.IK for left hand cassettes and grooving toolholder ...R.IK for right hand cassettes.

Ersatzteile

Spare parts

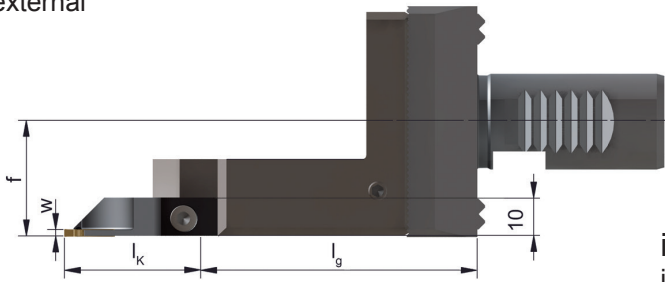
Stechhaltestück Grooving Toolholder	Spannschraube Screw	TORX PLUS®-Schlüssel TORX PLUS® Wrench
R/L940.X842.5862...	5.18T20P	T20PQ

Ermittlung der Referenzlänge

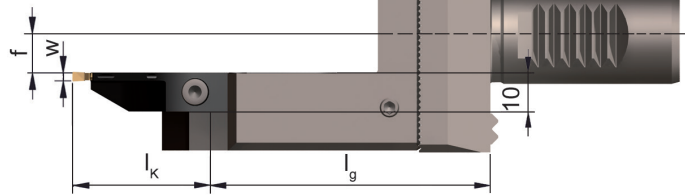
Determining the reference length



außen
external



innen
internal



$$l_K \text{ (Kassettenmaß, Seite 35)} + l_g \text{ (} l_2 \text{ Stechhaltestück + } l_2 \text{ Grundhalter)}$$

$$l_K \text{ (Length of cassette, pg. 35)} + l_g \text{ (} l_2 \text{ Grooving toolholder + } l_2 \text{ Basic toolholder)}$$

Abbildung VDI
Picture VDI

GRUNDLEGENDE HINWEISE

Bitte max. Schwenkkreis-Ø des Maschinenherstellers beachten.
Umlauf-Ø von Spannfutter zum Abstechhalter prüfen.

BASIC RECOMMENDATIONS

Please note the max. swing circle Ø of the machine manufacturers.
Check rotation Ø of the chuck to the toolholder.

Grundhalter Basic toolholder	Stechhaltestück Grooving toolholder			
	L940.X842...L.IK R940.X842...R.IK		L940.X842...R.IK R940.X842...L.IK	
	f	l _g	f	l _g
W1250031	19,7	76,4	9,1	76,4

Abmessungen in mm
Dimensions in mm

EINSTECHEN und ABSTECHEN (außen)

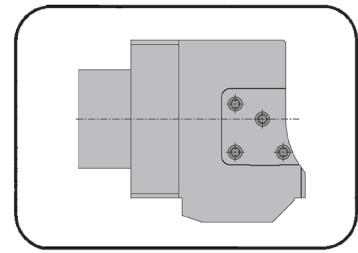
GROOVING and PARTING OFF (external)



Grundhalter Typ

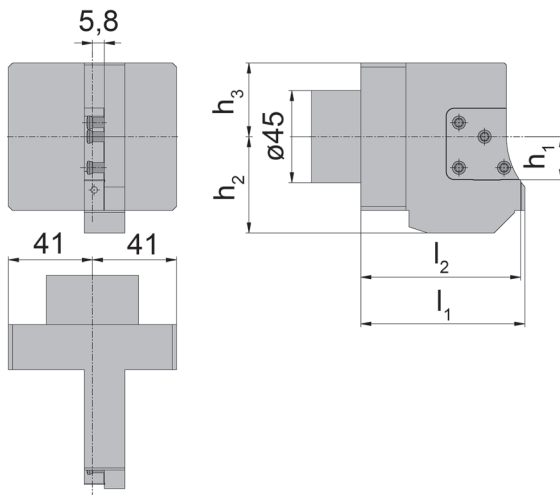
Basic Toolholder Type

TR



Schnittstelle Traub
Interface Traub

mit innerer Kühlmittelzufuhr
with through coolant supply



für Kassette
for Cassette

Typ R/LNK100.0842...
Type

INDEX TRAUB

R = rechts wie gezeichnet
R = right hand version shown

Bestellnummer Part number	l_1	l_2	h_1	h_2	h_3	b_1	Maschinentyp Type of machine
842.TR0I.R.01.K1	80	78	21	47	36	5,8	Traub TNL18/32, TNK42

Weitere Abmessungen auf Anfrage
Further sizes upon request

Abmessungen in mm
Dimensions in mm

Ersatzteile

Spare parts

Grundhalter Basic Toolholder	Spannschraube Screw	TORX PLUS®-Schlüssel TORX PLUS® Wrench
842.TR0I.R.01.K1	5.18T20P	T20PQ

EINSTECHEN und ABSTECHEN (außen)

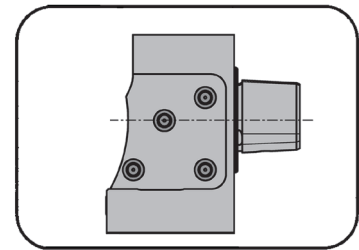
GROOVING and PARTING OFF (external)



Grundhalter Typ

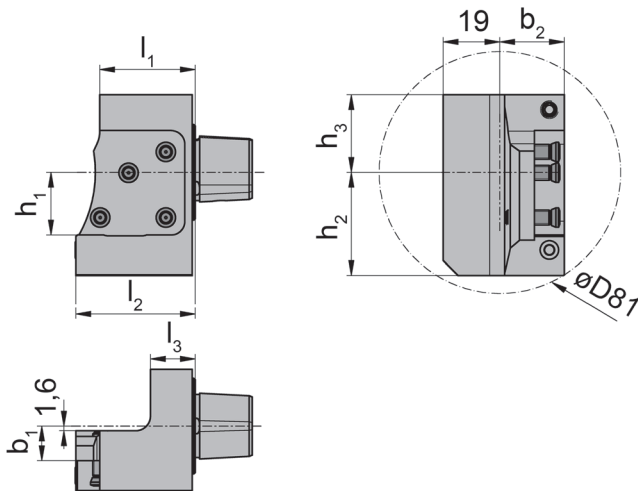
Basic Toolholder Type

C3



HORN-Polygonschaft nach ISO 26623
HORN Polygon shank according ISO 26623

mit innerer Kühlmittelzufuhr
with through coolant supply



für Kassette
for Cassette

Typ R/LNK100.0842...
Type

INDEX TRAUB

R = rechts wie gezeichnet
R = right hand version shown

L = links spiegelbildlich
L = left hand version

Bestellnummer Part number	l ₁	l ₂	l ₃	h ₁	h ₂	h ₃	b ₁	b ₂	Maschinentyp Type of machine
C3.R842.A.01.K1	32	40	15	21	34,5	26	11,6	21,6	Traub TNL18/32
C3.L842.A.01.K1									

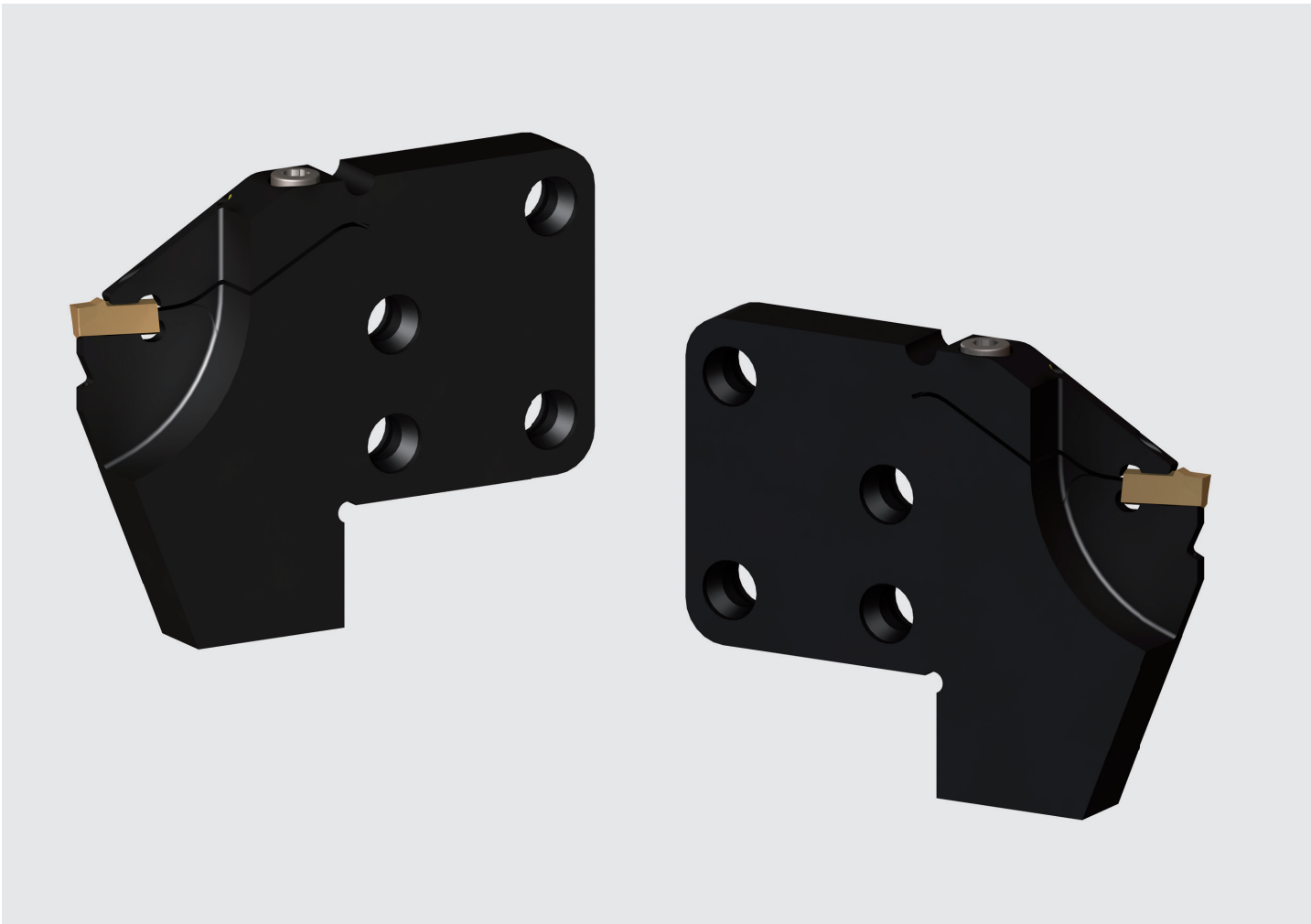
Weitere Abmessungen auf Anfrage
Further sizes upon request

Abmessungen in mm
Dimensions in mm

Ersatzteile

Spare parts

Grundhalter Basic Toolholder	Spannschraube Screw	TORX PLUS®-Schlüssel TORX PLUS® Wrench
C3.R842.A.01.K1	5.18T20P	T20PQ
C3.L842.A.01.K1	5.18T20P	T20PQ



**Kassetten für
Modulare Stechsysteme**

R/LNK100.0842.../...0845...
Stechbreite 2,0 - 4,0 mm

R/LNK101.0842.../...0845...
Stechbreite 1,2 / 1,6 mm

R/LNK224.0842.../...0845...
Stechbreite 2,0 - 3,0 mm

**Cassettes for
Modular grooving systems**

R/LNK100.0842.../...0845...
Width of groove 2,0 - 4,0 mm

R/LNK100.0842.../...0845...
Width of groove 1,2 / 1,6 mm

R/LNK224.0842.../...0845...
Width of groove 2,0 - 3,0 mm

EINSTECHEN und ABSTECHEN (außen)

GROOVING and PARTING OFF (external)

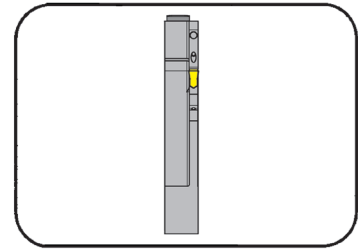


Kassette Typ

Cassette Type

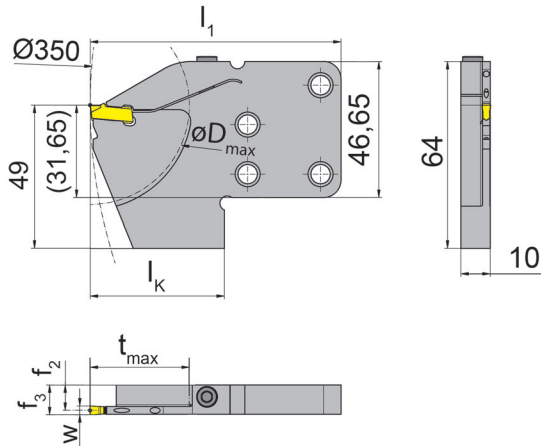
NK100

Schnittstelle 845
Interface 845



Stechtiefe	Depth of groove	17,0 - 55,0 mm
Stechbreite	Width of groove	2,0 - 4,0 mm

mit innerer Kühlmittelzufuhr
with through coolant supply



für Schneidplatte
for Insert

Typ S100
Type

siehe Kapitel Q, Katalog
Hartmetall-Einstechwerkzeuge
see chapter Q, catalogue
Carbide grooving tools

R = rechts wie gezeichnet
R = right hand version shown

L = links spiegelbildlich
L = left hand version

rechts / links montierbar
right / left to assemble

Bestellnummer Part number	l_1	t_{max}	w	D_{max}	f_2	f_3	l_K
R/LNK100.0845.17.5.71.IK	78,0	17	2,0	44	9,20	$f_2+w/2$	38,0
R/LNK100.0845.22.3.72.IK*	78,0	22	2,5	44	8,95	$f_2+w/2$	38,0
R/LNK100.0845.26.4.73.IK	78,0	26		52			38,0
R/LNK100.0845.34.3.73.IK*	86,0	34		68			46,0
R/LNK100.0845.34.4.73.IK	86,0	34	3,0	68	8,70	$f_2+w/2$	46,0
R/LNK100.0845.36.4.73.IK	106,5	34		68			66,5
R/LNK100.0845.42.4.73.IK	94,0	42		84			54,0
R/LNK100.0845.34.4.74.IK	86,0	34		68			46,0
R/LNK100.0845.42.3.74.IK*	94,0	42		84			54,0
R/LNK100.0845.42.4.74.IK	94,0	42	4,0	84	8,20	$f_2+w/2$	54,0
R/LNK100.0845.46.4.74.IK	97,0	46		92			57,0
R/LNK100.0845.55.4.74.IK	106,0	55		110			66,0

Ausführung R oder L angeben
State R or L version

*Kühlmittelzufuhr durch Schneidplatte
*Coolant through insert

Abmessungen in mm
Dimensions in mm

Bestellhinweis:

Befestigungsschrauben der Kassetten gehören zum Lieferumfang des Stechhaltestücks.

Ordering note:

The fastening screws are combined with the grooving toolholder - no separate order required.

Das Anzugsdrehmoment der Schraube 5.13T20P beträgt 6,5 Nm.

Torque specification of the screw 5.13T20P = 6,5 Nm.

Ersatzteile

Spare parts

Kassette Cassette	Befestigungsschraube Fixing Screw	TORX PLUS®-Schlüssel TORX PLUS® Wrench
R/LNK100.0845...	5.13T20P	T20PQ

EINSTECHEN und ABSTECHEN (außen)

GROOVING and PARTING OFF (external)

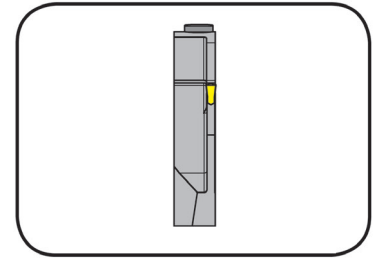


Kassette Typ

Cassette Type

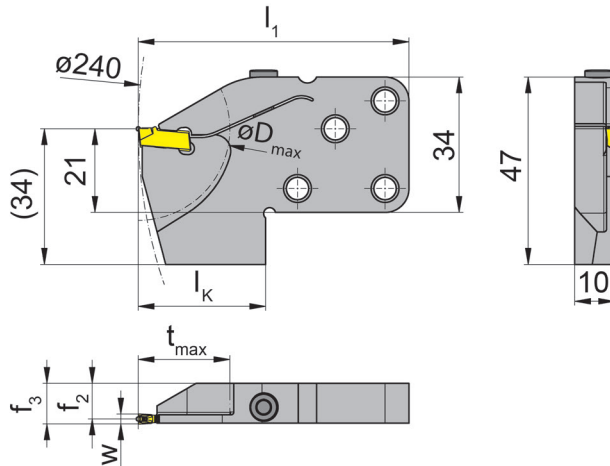
NK100

Schnittstelle 842
Interface 842



Stechtiefe	Depth of groove	17 - 34 mm
Stechbreite	Width of groove	2 - 4 mm

mit innerer Kühlmittelzufuhr
with through coolant supply



für Schneidplatte
for Insert

Typ S100
Type

siehe Kapitel Q, Katalog
Hartmetall-Einstechwerkzeuge
see chapter Q, catalogue
Carbide grooving tools

R = rechts wie gezeichnet
R = right hand version shown

L = links spiegelbildlich
L = left hand version

rechts / links montierbar
right / left to assemble

Bestellnummer Part number	l_1	t_{max}	w	D_{max}	f_2	f_3	l_k
R/LNK100.0842.16.5.71.IK	68	17		34			32
R/LNK100.0842.17.5.71.IK	76	17	2,0	34	9,20	$f_2+w/2$	40
R/LNK100.0842.23.5.71.IK	68	23		46			32
R/LNK100.0842.24.5.71.IK	76	23		46			40
R/LNK100.0842.16.4.72.IK	68	17		34			32
R/LNK100.0842.23.3.72.IK*	68	23	2,5	46	8,95	$f_2+w/2$	32
R/LNK100.0842.23.4.72.IK	68	23		46			32
R/LNK100.0842.24.4.72.IK	76	23		46			40
R/LNK100.0842.16.4.73.IK	68	17		34			32
R/LNK100.0842.23.4.73.IK	68	23		42			32
R/LNK100.0842.26.4.73.IK	68	27	3,0	54	8,70	$f_2+w/2$	32
R/LNK100.0842.27.4.73.IK	76	27		54			40
R/LNK100.0842.34.3.73.IK*	76	34		68			40
R/LNK100.0842.34.4.73.IK	76	34		68			40
R/LNK100.0842.34.3.74.IK*							
R/LNK100.0842.34.4.74.IK	76	34	4,0	68	8,20	$f_2+w/2$	40

Ausführung R oder L angeben
State R or L version

*Kühlmittelzufuhr durch Schneidplatte
*Coolant through insert

Abmessungen in mm
Dimensions in mm

Bestellhinweis:

Befestigungsschrauben der Kassetten gehören zum Lieferumfang des Stechhaltestücks.

Ordering note:

The fastening screws are combined with the grooving toolholder - no separate order required.

Das Anzugsdrehmoment der Schraube 5.13T20P beträgt 6,5 Nm.

Torque specification of the screw 5.13T20P = 6,5 Nm.

Ersatzteile

Spare parts

Kassette Cassette	Befestigungsschraube Fixing Screw	TORX PLUS®-Schlüssel TORX PLUS® Wrench
R/LNK100.0842...	5.13T20P	T20PQ

EINSTECHEN und ABSTECHEN (außen)

GROOVING and PARTING OFF (external)

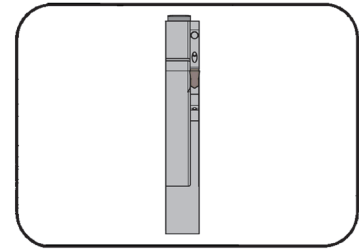


Kassette Typ

Cassette Type

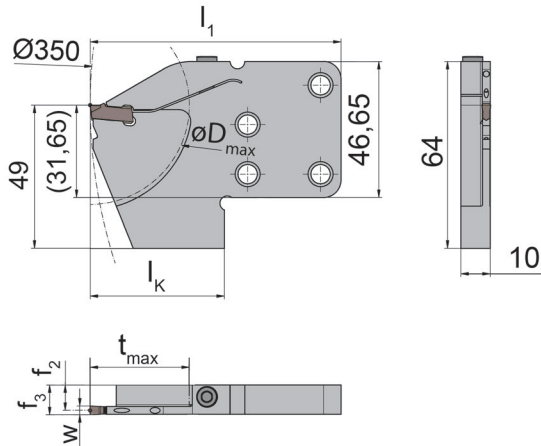
NK101

Schnittstelle 845
Interface 845



Stechtiefe	Depth of groove	17,0 mm
Stechbreite	Width of groove	1,2 - 1,6 mm

mit innerer Kühlmittelzufuhr
with through coolant supply



für Schneidplatte
for Insert

Typ S101
Type

R = rechts wie gezeichnet
R = right hand version shown

L = links spiegelbildlich
L = left hand version

rechts / links montierbar
right / left to assemble

Bestellnummer Part number	l_1	t_{max}	w	D_{max}	f_2	f_3	l_k
R/LNK101.0845.17.5.712.IK	68	17	1,2	34	9,6	$f_2+w/2$	38
R/LNK101.0845.17.5.716.IK	68	17	1,6	34	9,4	$f_2+w/2$	38

Ausführung R oder L angeben
State R or L version

Abmessungen in mm
Dimensions in mm

Bestellhinweis:

Befestigungsschrauben der Kassetten gehören zum Lieferumfang des Stechhaltestücks.

Ordering note:

The fastening screws are combined with the grooving toolholder - no separate order required.

Das Anzugsdrehmoment der Schraube 5.13T20P beträgt 6,5 Nm.

Torque specification of the screw 5.13T20P = 6,5 Nm.

Ersatzteile

Spare parts

Kassette Cassette	Befestigungsschraube Fixing Screw	TORX PLUS®-Schlüssel TORX PLUS® Wrench
R/LNK101.0845.17.5.71...	5.13T20P	T20PQ

EINSTECHEN und ABSTECHEN (außen)

GROOVING and PARTING OFF (external)

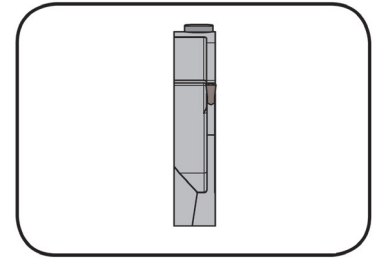


Kassette Typ

Cassette Type

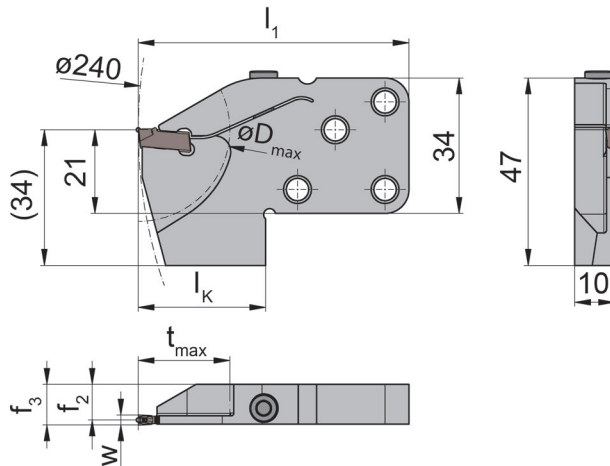
NK101

Schnittstelle 842
Interface 842



Stechtiefe	Depth of groove	17,0 mm
Stechbreite	Width of groove	1,2 - 1,6 mm

mit innerer Kühlmittelzufuhr
with through coolant supply



für Schneidplatte
for Insert

Typ S101
Type

R = rechts wie gezeichnet
R = right hand version shown

L = links spiegelbildlich
L = left hand version

rechts / links montierbar
right / left to assemble

Bestellnummer Part number	l_1	t_{max}	w	D_{max}	f_2	f_3	l_k
R/LNK101.0842.16.5.712.IK	68	17	1,2	34	9,6	$f_2+w/2$	32
R/LNK101.0842.16.5.716.IK	68	17	1,6	34	9,4	$f_2+w/2$	32

Ausführung R oder L angeben
State R or L version

Abmessungen in mm
Dimensions in mm

Bestellhinweis:

Befestigungsschrauben der Kassetten gehören zum Lieferumfang des Stechhaltestücks.

Ordering note:

The fastening screws are combined with the grooving toolholder - no separate order required.

Das Anzugsdrehmoment der Schraube 5.13T20P beträgt 6,5 Nm.

Torque specification of the screw 5.13T20P = 6,5 Nm.

Ersatzteile

Spare parts

Kassette Cassette	Befestigungsschraube Fixing Screw	TORX PLUS®-Schlüssel TORX PLUS® Wrench
R/LNK101.0842.16.5.71...	5.13T20P	T20PQ

EINSTECHEN und ABSTECHEN

GROOVING and PARTING OFF

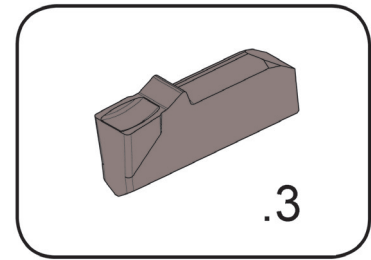


Schneidplatte Typ

Insert Type

S101

mit Spanformung
with chip forming



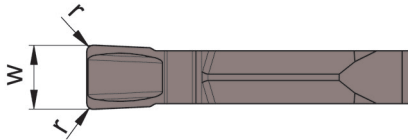
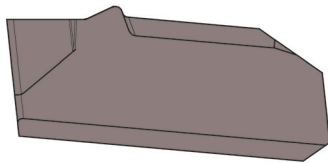
Stechbreite

Width of groove

1,2 - 1,6 mm

für Kassette
for Cassette

Typ R/LNK101...
Type



Bestellnummer Part number	w	r	Größe Size	T125	TA45	AS45
S101.0120.315	1,2	0,15	12			▲
S101.0160.315	1,6	0,15	16			▲
				P		●
				M		●
				K		●
				N		○
				S		●
				H		

- ▲ ab Lager / on stock Δ 4 Wochen / 4 weeks
- Haupteinsatzbereich / main recommendation
- bedingt einsetzbar / alternative recommendation
- unbeschichtete HM-Sorten / uncoated grades
- beschichtete HM-Sorten / coated grades
- bestückt/Cermet / brazed/Cermet

Abmessungen in mm
Dimensions in mm

HM-Sorten
Carbide grades

EINSTECHEN und ABSTECHEN (außen)

GROOVING and PARTING OFF (external)

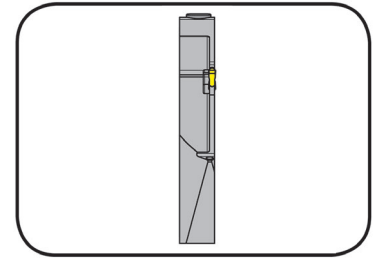


Kassette Typ

Cassette Type

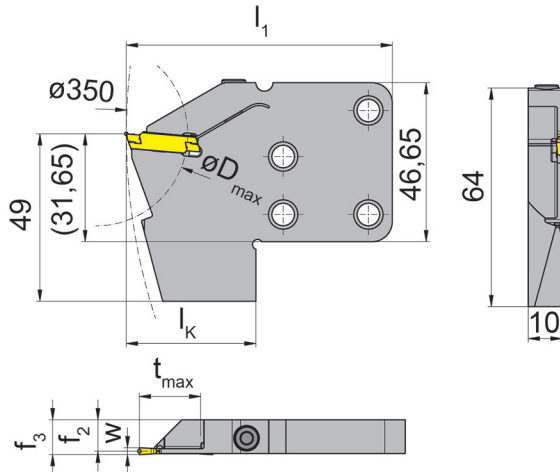
NK224

Schnittstelle 845
Interface 845



Stechtiefe	Depth of groove	18,0 mm
Stechbreite	Width of groove	2,0 - 3,0 mm

mit innerer Kühlmittelzufuhr
with through coolant supply



für Schneidplatte
for Insert

Typ S224
Type

siehe Kapitel F, Katalog
Hartmetall-Einsteckwerkzeuge
see chapter F, catalogue
Carbide grooving tools

R = rechts wie gezeichnet
R = right hand version shown

L = links spiegelbildlich
L = left hand version

rechts / links montierbar
right / left to assemble

Bestellnummer Part number	l_1	t_{max}	w	D_{max}	f_2	f_3	l_k
R/LNK224.0845.18.5.71.IK	78	18	2,0	54	9,20	$f_2+w/2$	38
R/LNK224.0845.18.4.72.IK	78	18	2,5	54	8,95	$f_2+w/2$	38
R/LNK224.0845.18.4.73.IK	78	18	3,0	54	8,70	$f_2+w/2$	38

Ausführung R oder L angeben
State R or L version

Abmessungen in mm
Dimensions in mm

Bestellhinweis:

Befestigungsschrauben der Kassetten gehören zum Lieferumfang des Stechhaltestücks.

Ordering note:

The fastening screws are combined with the grooving toolholder - no separate order required.

Das Anzugsdrehmoment der Schraube 5.13T20P beträgt 6,5 Nm.

Torque specification of the screw 5.13T20P = 6,5 Nm.

Ersatzteile

Spare parts

Kassette Cassette	Befestigungsschraube Fixing Screw	TORX PLUS®-Schlüssel TORX PLUS® Wrench
R/LNK224.0845.18...	5.13T20P	T20PQ

EINSTECHEN und ABSTECHEN (außen)

GROOVING and PARTING OFF (external)

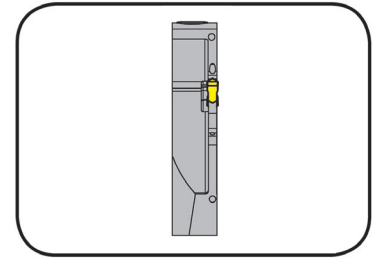


Kassette Typ

Cassette Type

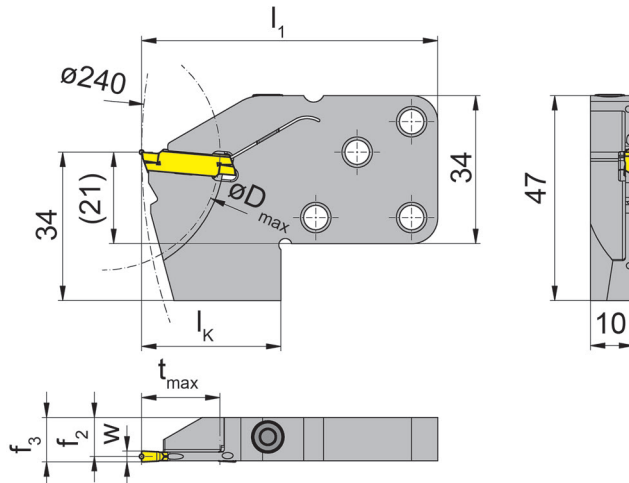
NK224

Schnittstelle 842
Interface 842



Stechtiefe	Depth of groove	18,0 mm
Stechbreite	Width of groove	2,0 - 3,0 mm

mit innerer Kühlmittelzufuhr
with through coolant supply



für Schneidplatte
for Insert

Typ S224
Type

siehe Kapitel F, Katalog
Hartmetall-Einsteckwerkzeuge
see chapter F, catalogue
Carbide grooving tools

R = rechts wie gezeichnet
R = right hand version shown

L = links spiegelbildlich
L = left hand version

rechts / links montierbar
right / left to assemble

Bestellnummer Part number	l_1	t_{max}	w	D_{max}	f_2	f_3	l_k
R/LNK224.0842.18.5.71.IK	68	18	2,0	54	9,20	$f_2+w/2$	32
R/LNK224.0842.18.4.72.IK	68	18	2,5	54	8,95	$f_2+w/2$	32
R/LNK224.0842.18.4.73.IK	68	18	3,0	54	8,70	$f_2+w/2$	32

Ausführung R oder L angeben
State R or L version

Abmessungen in mm
Dimensions in mm

Bestellhinweis:

Befestigungsschrauben der Kassetten gehören zum Lieferumfang des Stechhaltestücks.

Ordering note:

The fastening screws are combined with the grooving toolholder - no separate order required.

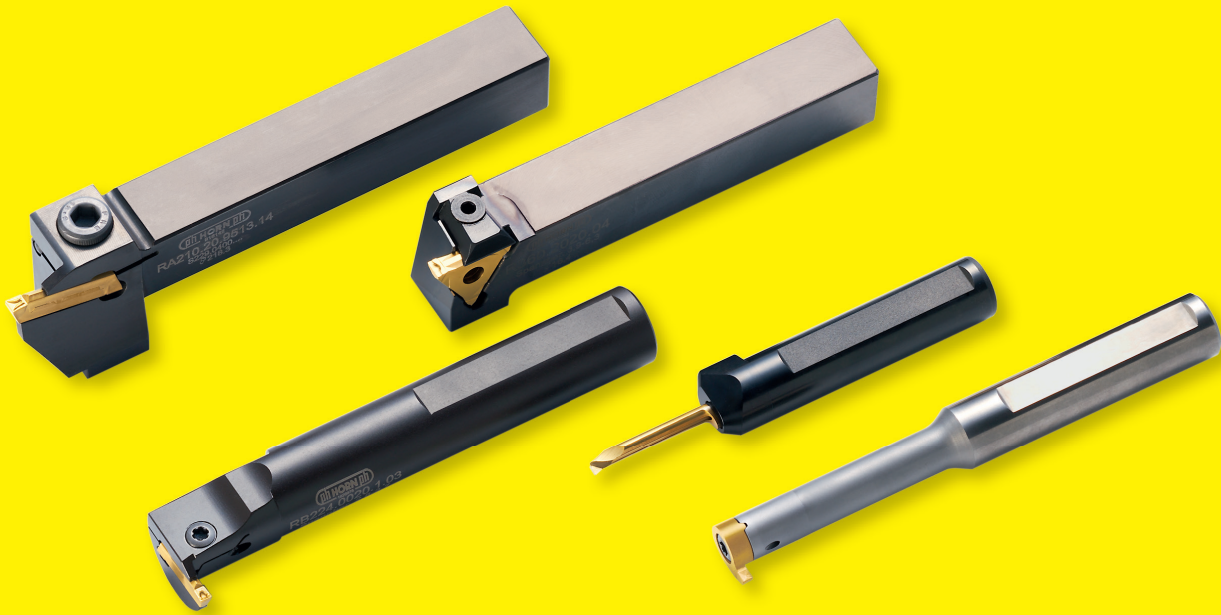
Das Anzugsdrehmoment der Schraube 5.13T20P beträgt 6,5 Nm.

Torque specification of the screw 5.13T20P = 6,5 Nm.

Ersatzteile

Spare parts

Kassette Cassette	Befestigungsschraube Fixing Screw	TORX PLUS®-Schlüssel TORX PLUS® Wrench
R/LNK224.0842.18...	5.13T20P	T20PQ



Deutschland / Germany
Hartmetall Werkzeugfabrik
Paul HORN GmbH

Unter dem Holz 33-35, D-72072 Tübingen
 Tel +49 (0)7071/70040, Fax +49 (0)7071/72893
 E-Mail info@phorn.de, www.phorn.de

Großbritannien / UK and Ireland
HORN CUTTING TOOLS Ltd.
 32 New Street, Ringwood, Hampshire,
 BH24 3AD, Tel +44 (0)1425/481 800
 Fax +44 (0)1425/481 888
 E-Mail info@phorn.co.uk, www.phorn.co.uk

Frankreich / France
HORN S.A.S
 665, av. Blaise Pascal, Zone Industrielle,
 77127 Lieusaint
 Tel +33 (0)1648859-58, Fax +33 (0)1648860-49
 E-Mail infos@horn.fr, www.horn.fr

USA
HORN USA, Inc.
 320 Premier Court, Suite 205, Franklin,
 TN 37067
 Tel +1 (888)818-HORN, Fax +1(615)771-4101
 E-Mail sales@hornusa.com, www.hornusa.com

Ungarn / Hungary
HORN Magyarország Kft.
 H-9027 Győr, Gesztenyefa u. 4
 Tel +36 96 55 05 31, Fax +36 96 55 05 32
 E-Mail technik@phorn.hu, www.phorn.hu

China
HORN (Shanghai) Trading Co. Ltd.
 Room 905, No. 518 Anyuan Road, P.R. of China
 Putuo District, Shanghai 200060
 上海市安远路518号905室 邮编 : 200060
 Tel : +86 21 52833505 ; 52833205
 Fax : +86 21 52832562
 E-Mail: info@phorn.cn, www.phorn.cn



TECHNOLOGIEVORSPRUNG IST HORN
 HORN - EXCELLENCE IN TECHNOLOGY

