

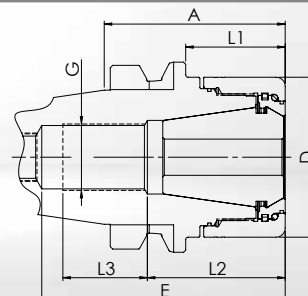
# UPC MANDRINI ULTRA POWER

JIS B 6339 (DIN ISO 7388-2)

FORMA AD - ADDUZIONE CENTRALE DEL REFRIGERANTE

BT40  
UPC

Mandrino di precisione molto rigido per le lavorazioni più impegnative, con predominanza di forze radiali.  
Corpo cilindrico con ghiera in più parti per migliore smorzamento delle vibrazioni e per una maggiore stabilità.



- **Corpo del mandrino e ghiera di serraggio sono bilanciate separatamente a G6,3** at 18.000 1/min
- **Di norma:** Ghiera di serraggio di alta precisione UPC **senza** collassabilità. Concentricità di  $\leq 3 \mu\text{m}$  con le pinze di serraggio GERC-HP.

Descrizione + A	Cod. art. include la ghiera UPC	D = chiave Ø	E	L1	L2	L3	G
Campo di serraggio Ø 2-20 mm - Pinze di serraggio GERC32							
UPC32-BT40-A=60	<b>66446300605</b>	53	80	32	45	28	M22x1,5
UPC32-BT40-A=90	66446300905	53	85	63	45	28	M22x1,5
Campo di serraggio Ø 3-26 mm - Pinze di serraggio GERC40							
UPC40-BT40-A=60	<b>66447300605</b>	63	84	47	56	21	M28x1,5
UPC40-BT40-A=90	66447300905	63	87	62	56	23	M28x1,5

**Nota in merito a UPC40:** Per lunghezze maggiori A=75 e A=105, vedere FPC a pagina 96.

## Accessori

Pinze di serraggio



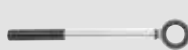
Pagina 150

Ghiera di serraggio



Pagina 164

Chiavi



Pagina 160

Dispositivi di  
montaggio



Pagina 161

Viti di arresto  
regolabili



Pagina 165

Tiranti



Pagina 167

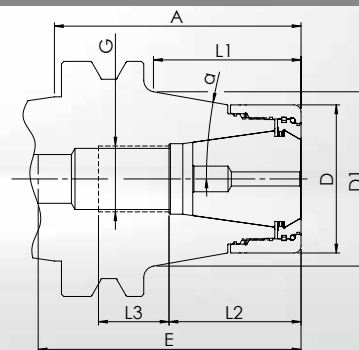
BT50  
UPC

## UPC MANDRINI ULTRA POWER

JIS B 6339 (DIN ISO 7388-2)

FORMA AD - ADDUZIONE CENTRALE DEL REFRIGERANTE

Mandrino di precisione estremamente rigido per le lavorazioni più impegnative con predominanza di forze radiali  
Profilo conico con ghiera composta in più parti per migliorare lo smorzamento delle vibrazioni e per una massima stabilità



- **Corpo del mandrino e ghiera di serraggio sono bilanciate separatamente a G6,3** at 18.000 1/min
- **Di norma:** Ghiera di serraggio di alta precisione UPC **senza** collassabilità. Concentricità di  $\leq 3 \mu\text{m}$  con le pinze di serraggio GERC-HP.

Descrizione + A	Cod. art. include la ghiera UPC	D = chiave $\varnothing$	E	D1	$\alpha$	L1	L2	L3	G
Campo di serraggio $\varnothing$ 2-20 mm - Pinze di serraggio GERC32									
UPC32C-BT50-A=75	<b>66466310755</b>	53	114	55	10°	33	45	45	M22x1,5
UPC32C-BT50-A=105	66466311055	53	140	65	10°	62	45	45	M22x1,5
Campo di serraggio $\varnothing$ 3-26 mm - Pinze di serraggio GERC40									
UPC40C-BT50-A=75	<b>66467310755</b>	63	95	64	10°	32,5	56	30	M28x1,5
UPC40C-BT50-A=105	66467311055	63	95	74,5	10°	62	56	30	M28x1,5

**Nota in merito a UPC40:** Per lunghezze maggiori A=130 e A=160, vedere FPC a pagina 101.

### Accessori

Pinze di serraggio



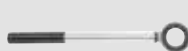
Pagina 150

Ghiera di serraggio



Pagina 164

Chiavi



Pagina 160

Dispositivi di  
montaggio



Pagina 161

Viti di arresto  
regolabili



Pagina 165

Tiranti



Pagina 167