



**KISTLER**

measure. analyze. innovate.

**NEW**

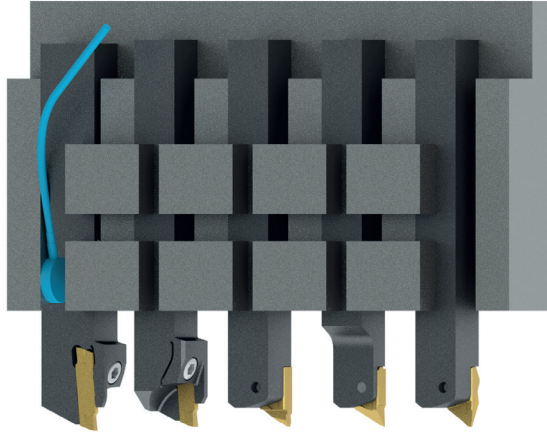
## **SYSTÈME D'OUTILS PIEZO**

Extension par support de base avec surveillance en temps réel pour les machines multibroches

## **SISTEMA UTENSILE CON SENSORE DI MONITORAGGIO**

Estensione dei corpi base con monitoraggio in tempo reale della tornitura su macchine pluri-mandrino

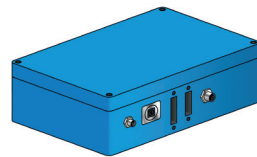
**PTS-Tool**



**PTS-App**



**PTS-Box**



→ **Outils-PTS HORN sur demande:**

- Compris, capteur et longueur de câble jusqu'à 2 m

→ **Références Kistler pour:**

- 1-canal PTS-Box (PTS-App incl.): **Z22059-100**
- 4-canaux PTS-Box (PTS-App incl.): **Z22059-400**
- Câble d'extension d'une longueur de 2 m: **1637C2**
- Câble d'extension d'une longueur de 5 m: **1637C5**

→ **Utensile PTS Horn su richiesta:**

- Incluso sensore e cavo lungo fino a 2 m

→ **Componenti KISTLER per:**

- 1-Canale PTS-BOX (App PTS Inclusa): **Z22059-100**
- 4-Canali PTS-Box (App PTS inclusa): **Z22059-400**
- Cavo prolunga da 2 m: **1637C2**
- Cavo prolunga da 5 m: **1637C5**

# LA DIFFÉRENCE: PLUS DE POSSIBILITÉS

## LA DIFFERENZA: MAGGIORI POSSIBILITÀ

- **Solution unique pour la surveillance d'outils en temps réel des opérations de micro-tournage**

Soluzione unica per monitoraggio in tempo reale di operazioni di micro-tornitura

- **Informations sur l'état de l'outil lors de l'usinage**

Informazioni sulle condizioni dell'utensile durante la lavorazione

- **Le capteur piézo mesure même les forces de coupe les plus faibles avec une haute résolution**

Sensore Piezo-elettrico in grado di rilevare anche le basse forze di taglio con alta precisione