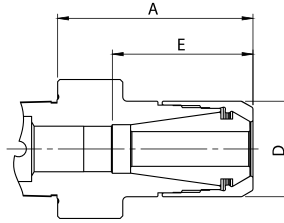


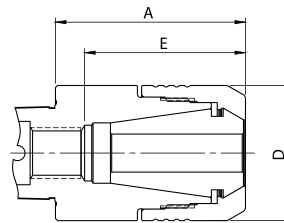
# Portautensili con attacco poligonale ISO 26623-1-C3 (AD)



## CENTROIP – Versione snella per minigihere HPCM

Denominazione	Cod. art.	Forma	D	A <sup>1)</sup>	Massima profondità di inserimento senza battuta	Battuta profondità di inserimento				Capacità di serraggio / pinze di serraggio	Ghiere
						Tipo U		Tipo W			
						G max.	G min.	H max.	H min.		
CP16M-C3-A=45 <sup>2)</sup>	43353000450	AD	22	45	E <sup>3)</sup> 45	-	-	-	-	1,0-10,0 GERC16-HP/HPD/GBD	HPC16MS• HPC16MS-DI

Accessori: Ghiere di serraggio pagine 58, 59, chiavi di serraggio pagine 63, 64, dispositivi per il montaggio pagina 64, pinze di serraggio di precisione pagine 65 - 67, pinze di serraggio portamaschi pagine 68, 69, anelli di tenuta pagina 71, spazzolino conico pagina 73, spazzolino Flex-Hone pagina 73



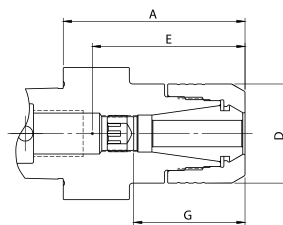
## CENTROIP – Versione per ghiere HPC

Denominazione	Cod. art.	Forma	D	A <sup>1)</sup>	Massima profondità di inserimento senza battuta	Battuta profondità di inserimento				Capacità di serraggio / pinze di serraggio	Ghiere
						Tipo U		Tipo W			
						G max.	G min.	H max.	H min.		
CP20-C3-A=45 <sup>2)</sup>	44453000450	AD	32	45	E <sup>3)</sup> 36	-	-	-	-	1,0-13,0 GERC20-HP/HPD/GBD	HPC20• HPC20-DI

Accessori: Ghiere di serraggio pagine 60, 62, chiavi di serraggio pagine 63, 64, dispositivi per il montaggio pagina 64, pinze di serraggio di precisione pagine 65 - 67, pinze di serraggio portamaschi pagine 68, 69, anelli di tenuta pagina 71, spazzolino conico pagina 73, spazzolino Flex-Hone pagina 73

<sup>1)</sup> La dimensione A vale per ghiere senza anelli di tenuta; per variazioni dimensionali nelle ghiere con anello di tenuta vedi dimensione A<sup>1)</sup> nelle ghiere a pagine 59, 60 e 62  
<sup>2)</sup> Versione corta extra senza battuta  
<sup>3)</sup> Con il filetto M12x1,5, così come stabilito dalle norme ISO 26613-1, gli utensili con gambo fino a 10 mm di diametro possono essere inseriti nell'interfaccia C3 ad una profondità maggiore di quella indicata alla lettera "E".  
<sup>4)</sup> Prego vogliate leggere le indicazioni alla pagina 80, in merito al tema della bilanciatura. Il numero massimo dei giri dipende dalla lunghezza e dal peso di ciascun mandrino porta-pinza

## Portautensili con attacco poligonale ISO 26623-1-C4 (AD)



### CENTROJP – Versione per ghiera HPC

Denominazione	Cod. art.	Forma	D	A <sup>1)</sup>	Massima profondità di inserimento senza battuta E <sup>3)</sup>	Battuta profondità di inserimento				Capacità di serraggio / pinze di serraggio	Ghiere
						Tipo U		Tipo W			
						G max.	G min.	H max.	H min.		
CP16-C4-A=55	44354000550	AD	30	55	47	38	29	-	-	1,0-10,0 GERC16-HP/HPD/GBD	HPC16• HPC16-DI
CP20-C4-A=55 <sup>2)</sup>	44454000550		32		44	-	-	-	-	1,0-13,0 GERC20-HP/HPD/GBD	HPC20• HPC20-DI
CP25-C4-A=52 <sup>2)</sup>	44554000520		40	52	47	-	-	-	-	1,0-16,0 GERC25-HP/HPD/GBD	HPC25• HPC25-DI
CP32-C4-A=54 <sup>2)</sup>	44654000540		50	54	50	-	-	-	-	2,0-20,0 GERC32-HP/HPD/GBD	HPC32• HPC32-DI

Accessori: Ghiere di serraggio pagine 60, 62, chiavi di serraggio pagine 63, 64, dispositivi per il montaggio pagina 64, pinze di serraggio di precisione pagine 65 - 67, pinze di serraggio portamaschi pagine 68, 69, anelli di tenuta pagina 71, viti di arresto pagina 72, spazzolino conico pagina 73, spazzolino Flex-Hone pagina 73

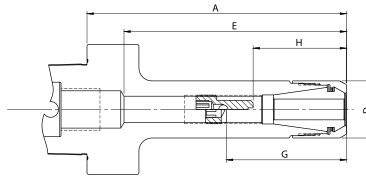
<sup>1)</sup> La dimensione A vale per ghiere senza anelli di tenuta; per variazioni dimensionali nelle ghiere con anello di tenuta vedi dimensione A<sup>1)</sup> nelle ghiere a pagine 60 e 62

<sup>2)</sup> Versione corta extra senza battuta

<sup>3)</sup> Con il filetto M14x1,5, così come stabilito dalle norme ISO 26613-1, gli utensili con gambo fino a 12 mm di diametro possono essere inseriti nell'interfaccia C4 ad una profondità maggiore di quella indicata alla lettera "E"

<sup>4)</sup> Prego vogliate leggere le indicazioni alla pagina 80, in merito al tema della bilanciatura. Il numero massimo dei giri dipende dalla lunghezza e dal peso di ciascun mandrino porta-pinza

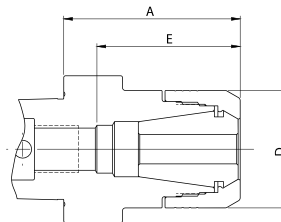
# Portautensili con attacco poligonale ISO 26623-1-C5 (AD)



## CENTROIP – Versione snella per minigihere HPCM

Denominazione	Cod. art.	Forma	D	A <sup>1)</sup>	Massima profondità di inserimento senza battuta E <sup>3)</sup>	Battuta profondità di inserimento				Capacità di serraggio / pinze di serraggio	Ghiere
						Tipo U		Tipo W			
						G max.	G min.	H max.	H min.		
CP16M-C5-A=100	43355001000	AD	22	100	87	50	30	36	30	1,0–10,0 GERC16-HP/HPD/GBD	HPC16MS• HPC16MS-DI

Accessori: Ghiere di serraggio pagine 58, 59, chiave di serraggio pagine 63, 64, dispositivi per il montaggio pagina 64, pinze di serraggio di precisione pagine 65 - 67, pinze di serraggio portamaschi pagine 68, 69, anelli di tenuta pagina 71, viti di arresto pagina 72, spazzolino conico pagina 73, spazzolino Flex-Hone pagina 73



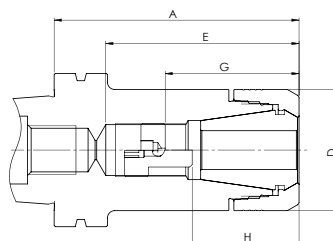
## CENTROIP – Versione per ghiere HPC

Denominazione	Cod. art.	Forma	D	A <sup>1)</sup>	Massima profondità di inserimento senza battuta E <sup>3)</sup>	Battuta profondità di inserimento				Capacità di serraggio / pinze di serraggio	Ghiere
						Tipo U		Tipo W			
						G max.	G min.	H max.	H min.		
CP16-C5-A=60	44355000600	AD	30	60	47	38	29	-	-	1,0–10,0	HPC16•
CP16-C5-A=100	44355001000			100	87	51	29	37	29	GERC16-HP/HPD/GBD	HPC16-DI
CP20-C5-A=60 <sup>2)</sup>	44455000600		32	47	-	-	-	-	1,0–13,0 GERC20-HP/HPD/GBD	HPC20• HPC20-DI	
CP25-C5-A=60 <sup>2)</sup>	44555000600		40	60	48	-	-	-	1,0–16,0 GERC25-HP/HPD/GBD	HPC25• HPC25-DI	
CP32-C5-A=60 <sup>2)</sup>	44655000600		50	49	-	-	-	-	2,0–20,0 GERC32-HP/HPD/GBD	HPC32• HPC32-DI	

Accessori: Ghiere di serraggio pagine 60, 62, chiave di serraggio pagine 63, 64, dispositivi per il montaggio pagina 64, pinze di serraggio di precisione pagine 65 - 67, pinze di serraggio portamaschi pagine 68, 69, anelli di tenuta pagina 71, viti di arresto pagina 72, spazzolino conico pagina 73, spazzolino Flex-Hone pagina 73

- <sup>1)</sup> La dimensione A vale per ghiere senza anelli di tenuta; per variazioni dimensionali nelle ghiere con anello di tenuta vedi dimensione A<sup>1)</sup> nelle ghiere a pagine 59, 60 e 62  
<sup>2)</sup> Versione corta extra senza battuta  
<sup>3)</sup> Con il filetto M16x1,5, così come stabilito dalle norme ISO 26613-1, gli utensili con gambo fino a 14 mm di diametro possono essere inseriti nell'interfaccia C5 ad una profondità maggiore di quella indicata alla lettera "E"  
<sup>4)</sup> Prego vogliate leggere le indicazioni alla pagina 80, in merito al tema della bilanciatura. Il numero massimo dei giri dipende dalla lunghezza e dal peso di ciascun mandrino porta-pinza

## Portautensili con attacco poligonale ISO 26623-1-C6 (AD)



CENTROJP – Versione per ghiera HPC

Denominazione	Cod. art.	Forma	D	A <sup>1)</sup>	Massima profondità di inserimento senza battuta E <sup>3)</sup>	Battuta profondità di inserimento				Capacità di serraggio / pinze di serraggio	Ghiere		
						Tipo U		Tipo W					
						G max.	G min.	H max.	H min.				
CP16-C6-A=60 <sup>2)</sup>	44356000600	AD	30	60	44	-	-	-	-	1,0-10,0	HPC16•		
CP16-C6-A=100	44356001000			100	83	53	29	39	25	GERC16-HP/HPD/GBD	HPC16-DI		
CP20-C6-A=60 <sup>2)</sup>	44456000600		32	60	44	-	-	-	-	1,0-13,0	HPC20•		
CP20-C6-A=100	44456001000			100	84	59	33	-	-	GERC20-HP/HPD/GBD	HPC20-DI		
CP25-C6-A=60 <sup>2)</sup>	44556000600		40	40	60	38	-	-	-	-	1,0-16,0	HPC25•	
CP25-C6-A=100	44556001000				100	78	62	36	45	30			GERC25-HP/HPD/GBD
CP25-C6-A=130	44556001300				130	99	70	34	50				
CP25-C6-A=160	44556001600				160	118	-	-	-				
CP32-C6-A=60 <sup>2)</sup>	44656000600		50	50	60	42	-	-	-	-	2,0-20,0	HPC32•	
CP32-C6-A=100	44656001000				100	79	63	45	45	25			GERC32-HP/HPD/GBD
CP32-C6-A=130	44656001300				130	99	65	45	53				
CP40-C6-A=65 <sup>2)</sup>	44756000650		63	63	65	51	-	-	-	-	3,0-26,0	HPC40•	
CP40-C6-A=100	44756001000				100	86	46	50	-	-			GERC40-HP/HPD/GBD

Accessori: Ghiere di serraggio pagine 60, 62, chiave di serraggio pagine 63, 64, dispositivi per il montaggio pagina 64, pinze di serraggio di precisione pagine 65 - 67, pinze di serraggio portamaschi pagine 68, 69, anelli di tenuta pagina 71, viti di arresto pagina 72, spazzolino conico pagina 73, spazzolino Flex-Hone pagina 73

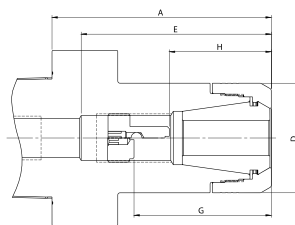
<sup>1)</sup> La dimensione A vale per ghiere senza anelli di tenuta; per variazioni dimensionali nelle ghiere con anello di tenuta vedi dimensione A<sup>1)</sup> nelle ghiere a pagine 60 e 62

<sup>2)</sup> Versione corta extra senza battuta

<sup>3)</sup> Con il filetto M20x2, così come stabilito dalle norme ISO 26613-1, gli utensili con gambo fino a 18 mm di diametro possono essere inseriti nell'interfaccia C6 ad una profondità maggiore di quella indicata alla lettera "E"

<sup>4)</sup> Prego vogliate leggere le indicazioni alla pagina 80, in merito al tema della bilanciatura. Il numero massimo dei giri dipende dalla lunghezza e dal peso di ciascun mandrino porta-pinza

## Portautensili con attacco poligonale ISO 26623-1-C8 (AD)



CENTROJP – Versione per ghiera HPC

Denominazione	Cod. art.	Forma	D	A <sup>1)</sup>	Massima profondità di inserimento senza battuta E <sup>2)</sup>	Battuta profondità di inserimento				Capacità di serraggio / pinze di serraggio	Ghiere
						Tipo U		Tipo W			
						G max.	G min.	H max.	H min.		
CP32-C8-A=100	44658001000	AD	50	100	86	63	41	45	27	2,0–20,0 GERC32-HP/HPD/GBD	HPC32• HPC32-DI
CP40-C8-A=100	44758001000		63			55	47	-	-	3,0–26,0 GERC40-HP/HPD/GBD	HPC40• HPC40-DI

Accessori: Ghiere di serraggio pagine 60, 62, chiave di serraggio pagine 63, 64, dispositivi per il montaggio pagina 64, pinze di serraggio di precisione pagine 65 - 67, pinze di serraggio portamaschi pagine 68, 69, anelli di tenuta pagina 71, viti di arresto pagina 72, spazzolino conico pagina 73, spazzolino Flex-Hone pagina 73

<sup>1)</sup> La dimensione A vale per ghiera senza anelli di tenuta; per variazioni dimensionali nelle ghiera con anello di tenuta vedi dimensione A<sup>1)</sup> nelle ghiera a pagine 60 e 62

<sup>2)</sup> Con il filetto M20x2, così come stabilito dalle norme ISO 26613-1, gli utensili con gambo fino a 18 mm di diametro possono essere inseriti nell'interfaccia C8 ad una profondità maggiore di quella indicata alla lettera "E"

<sup>3)</sup> Prego vogliate leggere le indicazioni alla pagina 80, in merito al tema della bilanciatura. Il numero massimo dei giri dipende dalla lunghezza e dal peso di ciascun mandrino porta-pinza