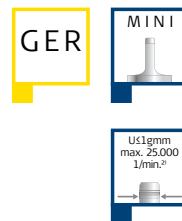
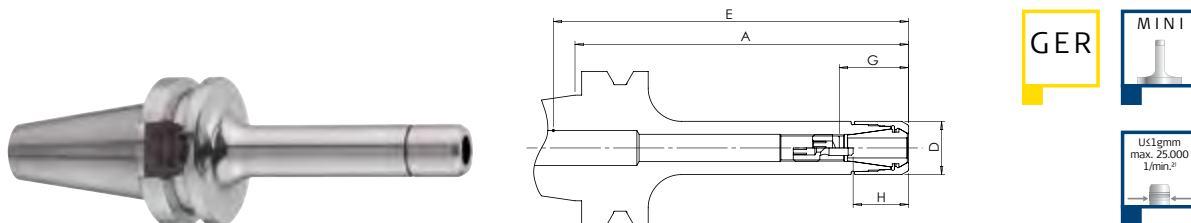


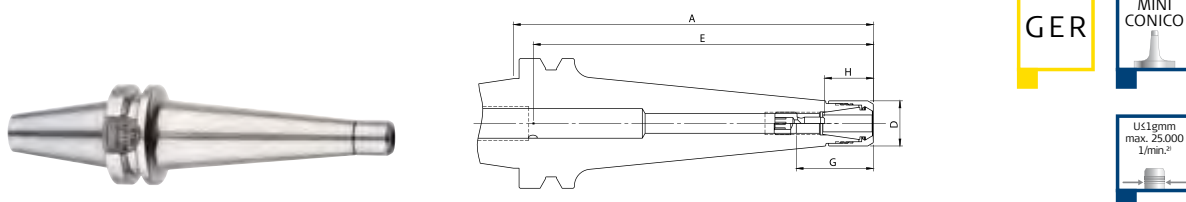
Portautensili a pinze con attacco MAS/BT, a norma JIS B 6339 – MAS/BT30 (AD)



CENTROJP – Versione snella per minighiere HPCM

Denominazione	Cod. art.	Forma	D	A ¹⁾	Massima profondità di inserimento senza battuta	Battuta profondità di inserimento				Capacità di serraggio / pinze di serraggio	Ghiere
						Tipo U		Tipo W			
						G max.	G min.	H max.	H min.		
CP8M-BT30-A=75	43163000750	AD	10	75	75	-	-	-	-	1,0-5,0 GERC8-HP	HPC8M
CP11M-BT30-A=50	43263000500					32	18	22	12	1,0-7,0 GERC11-HP/HPD	HPC11M• HPC11M-DI
CP11M-BT30-A=100	43263001000									36	

Accessori: Ghiere di serraggio pagine 58, 59, chiave di serraggio pagine 63, 64, dispositivi per il montaggio pagina 64, pinze di serraggio di precisione pagine 65, 66, viti di arresto pagina 72, spazzolino conico pagina 73, spazzolino Flex-Hone pagina 73, codolo pagine 76, 77



CENTROJP – Versione conica per minighiere HPCM

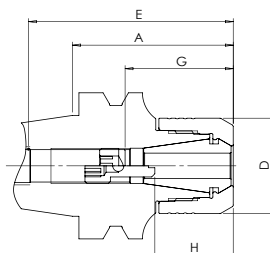
Denominazione	Cod. art.	Forma	D	A ¹⁾	Massima profondità di inserimento senza battuta	Battuta profondità di inserimento				Capacità di serraggio / pinze di serraggio	Ghiere
						Tipo U		Tipo W			
						G max.	G min.	H max.	H min.		
CPC11M-BT30-A=130	43263001300	AD	16	130	130	29	19	19	13	1,0-7,0 GERC11-HP/HPD	HPC11M• HPC11M-DI
CPC11M-BT30-A=160	43263001600			160							

Accessori: Ghiere di serraggio pagine 58, 59, chiave di serraggio pagine 63, 64, dispositivi per il montaggio pagina 64, pinze di serraggio di precisione pagine 65, 66, viti di arresto pagina 72, spazzolino conico pagina 73, spazzolino Flex-Hone pagina 73, codolo pagine 76, 77

¹⁾ La dimensione A vale per ghiere senza anelli di tenuta; per variazioni dimensionali nelle ghiere con anello di tenuta vedi dimensione A¹⁾ nelle ghiere a pagina 58

²⁾ Prego vogliate leggere le indicazioni alla pagina 80, in merito al tema della bilanciatura. Il numero massimo dei giri dipende dalla lunghezza e dal peso di ciascun mandrino porta-pinza

Portautensili a pinze con attacco MAS/BT, a norma JIS B 6339 – MAS/BT30 (AD)



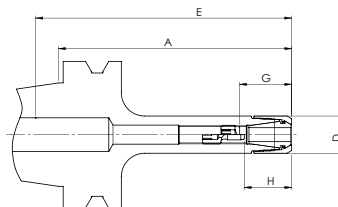
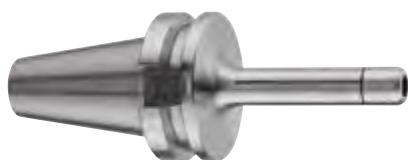
CENTROJP – Versione per ghiera HPC

Denominazione	Cod. art.	Forma	D	A ¹⁾	Massima profondità di inserimento senza battuta	Battuta profondità di inserimento				Capacità di serraggio / pinze di serraggio	Ghiere
						Tipo U		Tipo W			
						G max.	G min.	H max.	H min.		
CP16-BT30-A=50	44363000500	AD	30	50	73	44	28	31	16	1,0–10,0 GERC16-HP/HPD/GBD	HPC16• HPC16-DI
CP16-BT30-A=60	44363000600			60	82						
CP16-BT30-A=75	44363000750			75	97						
CP16-BT30-A=90	44363000900			90	112						
CP16-BT30-A=100	44363001000			100	123	44			16		
CP16-BT30-A=120	44363001200			120	112	45			14		
CP20-BT30-A=75	44463000750		32	75	65	47	31	-	-	1,0–13,0 GERC20-HP/HPD/GBD	HPC20• HPC20-DI
CP25-BT30-A=60	44563000600		40	60	77	59	35	42	30	1,0–16,0 GERC25-HP/HPD/GBD	HPC25• HPC25-DI
CP25-BT30-A=75	44563000750			75	72	56	38	39	23		
CP25-BT30-A=90	44563000900			90	87						
CP25-BT30-A=120	44563001200			120	115						
CP32-BT30-A=60	44663000600		50	60	69	52	42	45	24	2,0–20,0 GERC32-HP/HPD/GBD	HPC32• HPC32-DI
CP32-BT30-A=75	44663000750	75		84	62						
CP32-BT30-A=90	44663000900	90		94							

Accessori: Ghiere di serraggio pagine 60, 62, chiave di serraggio pagine 63, 64, dispositivi per il montaggio pagina 64, pinze di serraggio di precisione pagine 65 - 67, pinze di serraggio portamaschi pagine 68, 69, anelli di tenuta pagina 71, viti di arresto pagina 72, spazzolino conico pagina 73, spazzolino Flex-Hone pagina 73, codolo pagine 76, 77

¹⁾ La dimensione A vale per ghiera senza anelli di tenuta; per variazioni dimensionali nelle ghiera con anello di tenuta vedi dimensione A¹⁾ nelle ghiera a pagina 60 e 62
²⁾ Prego vogliate leggere le indicazioni alla pagina 80, in merito al tema della bilanciatura. Il numero massimo dei giri dipende dalla lunghezza e dal peso di ciascun mandrino porta-pinza

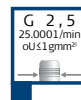
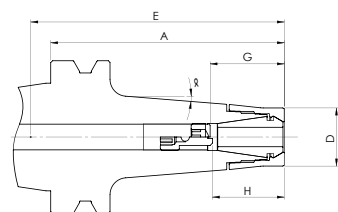
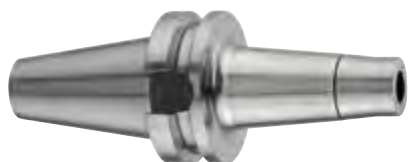
Portautensili a pinze con attacco MAS/BT, a norma JIS B 6339 – MAS/BT₄₀ (AD|AD/B)



CENTRO|P – Versione snella per minigihere HPCM

Denominazione	Cod. art.	Forma	D	A ¹⁾	Massima profondità di inserimento senza battuta E	Battuta profondità di inserimento				Capacità di serraggio / pinze di serraggio	Ghiere
						Tipo U		Tipo W			
						G max.	G min.	H max.	H min.		
CP11M-BTB40-A=75	43264000750	AD/B	16	75	85	30	15	21	8	1,0-7,0 GERC11-HP/HPD	HPC11M• HPC11M-DI
CP11M-BTB40-A=100	43264001000			100	110	36	18	26	12		
CP11M-BTB40-A=120	43264001200			120	130	30	15	21	8		
CP11M-BTB40-A=160	43264001600			160	170	36	18	26	12		
CP16M-BTB40-A=75	43364000750	AD/B	22	75	100	49	27	32	16	1,0-10,0 GERC16-HP/HPD/GBD	HPC16MS• HPC16MS-DI
CP16M-BTB40-A=90	43364000900			90	115						
CP16M-BTB40-A=120	43364001200			120	145						
CP16M-BTB40-A=150	43364001500			150	175						

Accessori: Ghiere di serraggio pagine 58, 59, chiave di serraggio pagine 63, 64, dispositivi per il montaggio pagina 64, pinze di serraggio di precisione pagine 65 - 67, pinze di serraggio portamaschi pagine 68, 69, anelli di tenuta pagina 71, viti di arresto pagina 72, spazzolino conico pagina 73, spazzolino Flex-Hone pagina 73, codolo pagine 76, 77



CENTRO|P – Versione conica per ghiere speciali HPCC

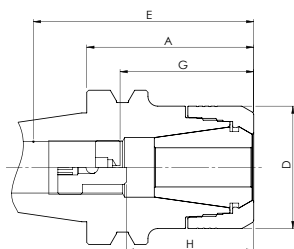
Denominazione	Cod. art.	Forma	D	A ¹⁾	α	Massima profondità di inserimento senza battuta E	Battuta profondità di inserimento				Capacità di serraggio / pinze di serraggio	Ghiere
							Tipo U		Tipo W			
							G max.	G min.	H max.	H min.		
CPC16-BTB40-A=100	44364401000	AD/B	24	100	4,5	110	48	28	35	20	1,0-10,0 GERC16-HP/ HPD/GBD	HPC16C• HPC16C-DI
CPC16-BTB40-A=160	44364401600			160		170						

Accessori: Ghiere di serraggio pagina 59, chiave di serraggio pagine 63, 64, dispositivi per il montaggio pagina 64, pinze di serraggio di precisione pagine 65 - 67, pinze di serraggio portamaschi pagine 68, 69, anelli di tenuta pagina 71, viti di arresto pagina 72, spazzolino conico pagina 73, spazzolino Flex-Hone pagina 73, codolo pagine 76, 77

¹⁾ La dimensione A vale per ghiere senza anelli di tenuta; per variazioni dimensionali nelle ghiere con anello di tenuta vedi dimensione A¹⁾ nelle ghiere a pagine 58 e 59

²⁾ Prego vogliate leggere le indicazioni alla pagina 80, in merito al tema della bilanciatura. Il numero massimo dei giri dipende dalla lunghezza e dal peso di ciascun mandrino porta-pinza

Portautensili a pinze con attacco MAS/BT, a norma JIS B 6339 – MAS/BT₄₀ (AD|AD/B)



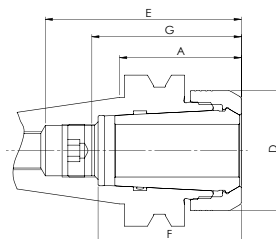
CENTROJP – Versione per ghiera HPC

Denominazione	Cod. art.	Forma	D	A ¹⁾	Massima profondità di inserimento senza battuta E	Battuta profondità di inserimento				Capacità di serraggio / pinze di serraggio	Ghiere
						Tipo U		Tipo W			
						G max.	G min.	H max.	H min.		
CP16-BT40-A=70	44365000700	AD	30	70	110	45	28	31	16	1,0–10,0 GERC16-HP/HPD/GBD	HPC16• HPC16-DI
CP16-BTB40-A=70	44364000700	AD/B		100	138						
CP16-BT40-A=100	44365001000	AD		120	140						
CP16-BTB40-A=100	44364001000	AD/B		160	198						
CP16-BT40-A=120	44364001200	AD/B		200	238						
CP16-BTB40-A=160	44364001600	AD/B									
CP16-BTB40-A=200	44364002000	AD/B									
CP20-BT40-A=75	44464000750	AD/B	32	75	76	57	31	-	-	1,0–13,0 GERC20-HP/HPD/GBD	HPC20• HPC20-DI
CP20-BTB40-A=120	44464001200	AD/B		120	105						
CP25-BT40-A=55	44564000550	AD/B	40	55	93	60	44	-	24	1,0–16,0 GERC25-HP/HPD/GBD	HPC25• HPC25-DI
CP25-BT40-A=70	44565000700	AD		70	110						
CP25-BTB40-A=70	44564000700	AD/B		100	100						
CP25-BT40-A=100	44565001000	AD		120							
CP25-BTB40-A=100	44564001000	AD/B		160	116						
CP25-BTB40-A=120	44564001200	AD/B		200	146						
CP25-BTB40-A=160	44564001600	AD/B									
CP25-BTB40-A=200	44564002000	AD/B									
CP32-BT40-A=55	44664000550	AD/B	50	55	90	70	52	61	35	2,0–20,0 GERC32-HP/HPD/GBD	HPC32• HPC32-DI
CP32-BT40-A=70	44665000700	AD		70	100						
CP32-BTB40-A=70	44664000700	AD/B		100	113						
CP32-BT40-A=100	44665001000	AD		120	110						
CP32-BTB40-A=100	44664001000	AD/B		160	129						
CP32-BTB40-A=120	44664001200	AD/B									
CP32-BTB40-A=160	44664001600	AD/B									
CP40-BT40-A=70	44765000700	AD	63	70	90	58	48	-	-	3,0–26,0 GERC40-HP/HPD/GBD	HPC40• HPC40-DI
CP40-BT40-A=100	44765001000	AD		100	120						

Accessori: Ghiere di serraggio pagine 60, 62, chiavi di serraggio pagine 63, 64, dispositivi per il montaggio pagina 64, pinze di serraggio di precisione pagine 65 - 67, pinze di serraggio portamaschi pagine 68, 69, anelli di tenuta pagina 71, viti di arresto pagina 72, spazzolino conico pagina 73, spazzolino Flex-Hone pagina 73, codolo pagine 76, 77

¹⁾ La dimensione A vale per ghiere senza anelli di tenuta; per variazioni dimensionali nelle ghiere con anello di tenuta vedi dimensione A¹⁾ nelle ghiere a pagine 60 e 62
²⁾ Prego vogliate leggere le indicazioni alla pagina 80, in merito al tema della bilanciatura. Il numero massimo dei giri dipende dalla lunghezza e dal peso di ciascun mandrino porta-pinza

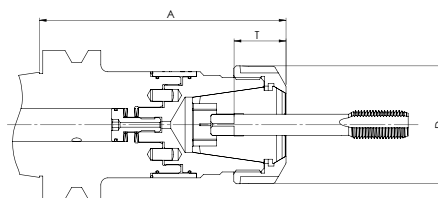
Portautensili a pinze con attacco MAS/BT, a norma JIS B 6339 – MAS/BT₄₀ (AD/B)



CENTROJP – Versione per ghiera HPC

Denominazione	Cod. art.	Forma	D	A ¹⁾	Massima profondità di inserimento senza battuta		Battuta profondità di inserimento				Capacità di serraggio / pinze di serraggio	Ghiera
					E ²⁾	F ²⁾	Tipo U		Tipo W			
							G max.	G min.	H max.	H min.		
CP225DG-BTB40-A=48	48464000480	AD/B	50	48	89	59	62	56	-	-	2,0-25,0 FM25DG-HP	HPC225• HPC225-DIG

Accessori: Ghiera di serraggio pagina 61, chiave di serraggio pagine 63, 64, dispositivi per il montaggio pagina 64, pinze di serraggio di precisione pagina 70, anelli di tenuta pagina 71, viti di arresto pagina 72, spazzolino conico pagina 73, spazzolino Flex-Hone pagina 73, codolo pagine 76, 77



SYNCHROIT

Denominazione	Cod. art.	Forma	D	A	Profondità di inserimento maschio T				Capacità di filettature	Pinze di serraggio
					ø stelo 2,8-7,1	ø stelo 8-9	ø stelo 10-16	ø stelo 18-25		
ST16-GB-BTB40-A=84	52364000840	AD/B	30	84	18	22	25	-	M3-M12	GERC16-GBD
ST20-GB-BTB40-A=85	52464000850		32	85				-	M3-M16	GERC20-GBD
ST25-GB-BTB40-A=89	52564000890		40	89				30	M3-M20	GERC25-GBD
ST32-GB-BTB40-A=110	52664001100		50	110				33	M4-M27	GERC32-GBD
ST40-GB-BTB40-A=115	52764001150		63	115				-	M4-M33	GERC40-GBD

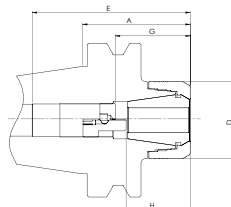
Accessori: Chiave di serraggio pagine 63, 64, dispositivi per il montaggio pagina 64, pinze di serraggio portamaschi pagine 68, 69, spazzolino conico pagina 73, spazzolino Flex-Hone pagina 73, codolo pagine 76, 77

¹⁾ La dimensione A vale per ghiera senza anelli di tenuta; per variazioni dimensionali nelle ghiera con anello di tenuta vedi dimensione A¹⁾ nelle ghiera a pagina 61

²⁾ Dimensione E della profondità di inserimento per gli steli degli utensili ≤ 20 mm e dimensione F per steli degli utensili > 20 mm.

³⁾ Prego vogliate leggere le indicazioni alla pagina 80, in merito al tema della bilanciatura. Il numero massimo dei giri dipende dalla lunghezza e dal peso di ciascun mandrino porta-pinza

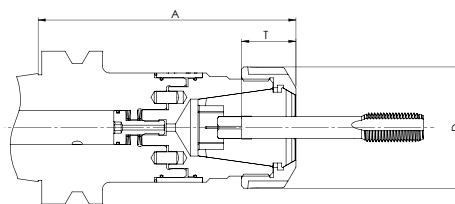
Portautensili a pinze con attacco MAS/BT, a norma JIS B 6339 – MAS/BT50 (AD|AD/B)



CENTRO|P – Versione per ghiera HPC

Denominazione	Cod. art.	Forma	D	A ¹⁾	Massima profondità di inserimento senza battuta E	Battuta profondità di inserimento				Capacità di serraggio / pinze di serraggio	Ghiere
						Tipo U		Tipo W			
						G max.	G min.	H max.	H min.		
CP16-BT50-A=105	44367001050	AD	30	105	105	43	29	-	-	1,0-10,0 GERC16-HP/HPD/GBD	HPC16• HPC16-DI
CP16-BT50-A=135	44367001350			135	135						
CP25-BT50-A=105	44567001050			105	105						
CP25-BT50-A=135	44567001350		40	135	135	64	38	46	36	1,0-16,0 GERC25-HP/HPD/GBD	HPC25• HPC25-DI
CP25-BT50-A=165	44567001650			165	165						
CP32-BT50-A=70	44667000700			70	90						
CP32-BTB50-A=100	44666001000	AD/B	50	100	150	70	53	63	35	2,0-20,0 GERC32-HP/HPD/GBD	HPC32• HPC32-DI
CP32-BT50-A=135	44667001350	AD		135	135	70	45	52	42		
CP32-BTB50-A=160	44666001600	AD/B		160	200	80	53	60	35		
CP40-BT50-A=70	44767000700	AD	63	70	120	48	55	-	-	3,0-26,0 GERC40-HP/HPD/GBD	HPC40• HPC40-DI
CP40-BT50-A=100	44767001000			100	150						

Accessori: Ghiere di serraggio pagine 60, 62, chiavi di serraggio pagine 63, 64, dispositivi per il montaggio pagina 64, pinze di serraggio di precisione pagine 65 - 67, pinze di serraggio portamaschi pagine 68, 69, anelli di tenuta pagina 71, viti di arresto pagina 72, spazzolino conico pagina 73, spazzolino Flex-Hone pagina 73, codolo pagine 76, 77



SYNCHRO|T

Denominazione	Cod. art.	Forma	D	A	Profondità di inserimento maschio T				Capacità di filettature	Pinze di serraggio			
					∅ stelo 2,8-7,1	∅ stelo 8-9	∅ stelo 10-16	∅ stelo 18-25					
ST16-GB-BTB50-A=99	52366000990	AD/B	30	99	18	22	25	-	M3-M12	GERC16-GBD			
ST20-GB-BTB50-A=100	52466001000		32	100									
ST25-GB-BTB50-A=104	52566001040		40	104									
ST32-GB-BTB50-A=120	52666001200		50	120									
ST40-GB-BTB50-A=120	52766001200		63	120							30	M4-M27	GERC32-GBD
											33	M4-M33	GERC40-GBD

Accessori: Chiave di serraggio pagine 63, 64, dispositivi per il montaggio pagina 64, pinze di serraggio portamaschi pagine 68, 69, spazzolino conico pagina 73, spazzolino Flex-Hone pagina 73, codolo pagine 76, 77

¹⁾ La dimensione A vale per ghiere senza anelli di tenuta; per variazioni dimensionali nelle ghiere con anello di tenuta vedi dimensione A¹⁾ nelle ghiere a pagine 60 e 62
²⁾ Prego vogliate leggere le indicazioni alla pagina 80, in merito al tema della bilanciatura. Il numero massimo dei giri dipende dalla lunghezza e dal peso di ciascun mandrino porta-pinza