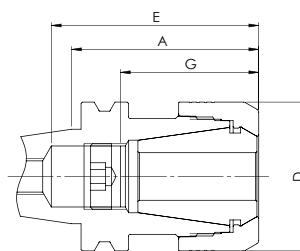


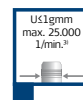
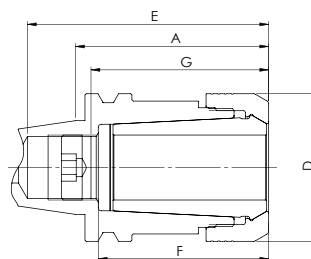
Portautensili a pinze con attacco ISO, simile a norma DIN 69871 – A30 (lavorazione del legno)



CENTROJP – Versione per ghiera HPC (senza scanalatura di guida e di posizionamento)

Denominazione	Cod. art.	Forma	D	A ¹⁾	Massima profondità di inserimento senza battuta		Battuta profondità di inserimento				Capacità di serraggio / pinze di serraggio	Ghiere
					E	F	Tipo U		Tipo W			
							G max.	G min.	H max.	H min.		
CP32-A30H-A=50	44613000500	A	50	50	66	52	40	-	-	2,0–20,0	HPC32• HPC32-DI	
CP32-A30H-A=70	44613000701			70	76							

Accessori: Ghiere di serraggio pagine 60, 62, chiave di serraggio pagine 63, 64, dispositivi per il montaggio pagina 64, pinze di serraggio di precisione pagine 65 - 67, pinze di serraggio portamaschi pagine 68, 69, anelli di tenuta pagina 71, viti di arresto pagina 72, spazzolino conico pagina 73, spazzolino Flex-Hone pagina 73



CENTROJP – Versione per ghiera HPC

Denominazione	Cod. art.	Forma	D	A ¹⁾	Massima profondità di inserimento senza battuta		Battuta profondità di inserimento				Capacità di serraggio / pinze di serraggio	Ghiere
					E ²⁾	F ²⁾	Tipo U		Tipo W			
							G max.	G min.	H max.	H min.		
CP225DG-A30-A=70	48413000700	A	50	70	81	57	61	53	-	-	2,0–25,0 FM25DG•HP	HPC225• HPC225-DIG

Accessori: Ghiere di serraggio pagina 61, chiave di serraggio pagine 63, 64, dispositivi per il montaggio pagina 64, pinze di serraggio di precisione pagina 70, anelli di tenuta pagina 71, viti di arresto pagina 72, spazzolino conico pagina 73, spazzolino Flex-Hone pagina 73

¹⁾ La dimensione A vale per ghiera senza anelli di tenuta; per variazioni dimensionali nelle ghiera con anello di tenuta vedi dimensione A¹⁾ nelle ghiera a pagine 60, 61 e 62

²⁾ Dimensione E della profondità di inserimento per gli steli degli utensili ≤ 20 mm e dimensione F per steli degli utensili > 20 mm.

³⁾ Prego vogliate leggere le indicazioni alla pagina 80, in merito al tema della bilanciatura. Il numero massimo dei giri dipende dalla lunghezza e dal peso di ciascun mandrino porta-pinza