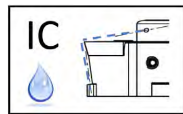
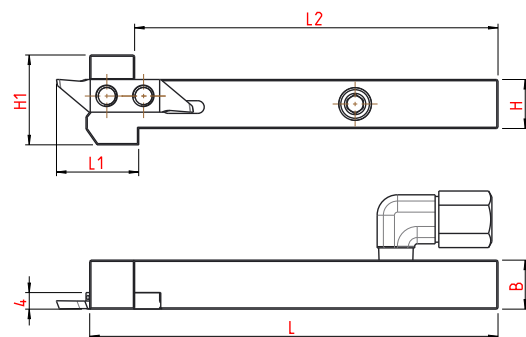


Wendeplattenhalter Typ GRAF G-Platte
Turret plate holder type GRAF G-insert





Anwendungsbereich Abstechen, Einstech-Langdrehen
Range of application plunging, grooving



Bestell Nummer Order Number	Bezeichnung Description	L	B	H	L1	L2	H1	für Wendeplatte for insert
01-1365	G.101.R.2IK	100	12	10	20	89	20	für alle Graf G-Wendeplatten for all GRAF G-insert
01-1366	G.101.L.2IK	100	12	10	20	89	20	
01-1367	G.121.R.2IK	100	12	12	20	89	22	
01-1368	G.121.L.2IK	100	12	12	20	89	22	
01-1369	G.161.R.2IK	100	16	16	20	89	26	
01-1370	G.161.L.2IK	100	16	16	20	89	26	

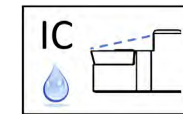
Abmessungen in mm
Dimensions in mm

Wendeplatten siehe 2.2-2.7
insert see page 2.2-2.7

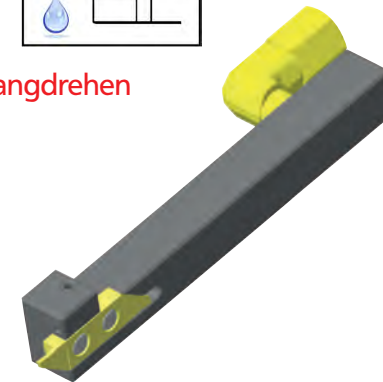
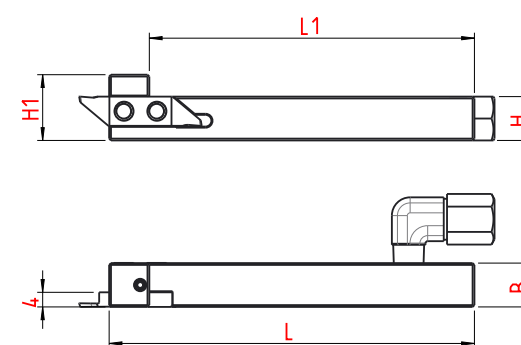
Ersatzteile / Spare parts	
	
004.00.22	001.01.12

Weitere Größen auf Anfrage
other sizes on request

Wendeplattenhalter Typ GRAF G-Platte
Turret plate holder type GRAF G-insert





Anwendungsbereich Abstechen, Einstech-Langdrehen
Range of application plunging, grooving



Bestell Nummer Order Number	Bezeichnung Description	L	L1	B	H	H1	für Wendeplatte for insert
14-0350	G.101.R.IK	100	89	10	12	16	für alle GRAF G-Wendeplatten for all GRAF G-insert
14-0351	G.101.L.IK	100	89	10	12	16	
14-0324	G.121.R.IK	100	89	12	12	18	
14-0346	G.121.L.IK	100	89	12	12	18	
14-0325	G.161.R.IK	100	89	16	16	22	
14-0347	G.161.L.IK	100	89	16	16	22	

Abmessungen in mm
Dimensions in mm

Wendeplatten siehe Seite 2.2 – 2.7
insert see page 2.2 – 2.7

Ersatzteile / Spare parts	
	
004.00.22	001.01.12

Weitere Größen auf Anfrage
other sizes on request

Wendepplattenhalter Typ GRAF G-Platte
Turret plate holder type GRAF G-insert

Anwendungsbereich Abstechen, Einstech-Langdrehen
Range of application plunging, grooving



Bestell Nummer Order Number	Bezeichnung Description	L	B	H	für Wendepplatte for insert
14-0266	G.101.R	125	10	10	für alle GRAF G-Wendepplatten for all GRAF G-insert
14-0268	G.101.L	125	10	10	
14-0267	G.121.R	125	12	12	
14-0273	G.121.L	125	12	12	
14-0269	G.161.R	125	16	16	
14-0274	G.161.L	125	16	16	

Abmessungen in mm
Dimensions in mm

Wendepplatten siehe Seite 2.2 – 2.7
insert see page 2.2 – 2.7

Ersatzteile / Spare parts

001.01.12

Weitere Größen auf Anfrage
other sizes on request

Wendepplattenhalter Typ GRAF G-Platte
Turret plate holder type GRAF G-insert

Anwendungsbereich Abstechen, Einstech-Langdrehen
Range of application plunging, grooving



Bestell Nummer Order Number	Bezeichnung Description	L	B	H	für Wendepplatte for insert
14-0278	G.106.R	125	10	10	für GRAF G-Wendepplatten G 0006.0 for all GRAF G 0006.0 G-insert
14-0279	G.106.L	125	10	10	
14-0314	G.126.R	125	12	12	
14-0313	G.126.L	125	12	12	
14-0316	G.166.R	125	16	16	
14-0315	G.166.L	125	16	16	

Abmessungen in mm
Dimensions in mm

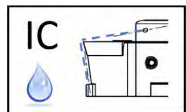
Wendepplatten siehe Seite 2.2 – 2.7
insert see page 2.2 – 2.7

Ersatzteile / Spare parts

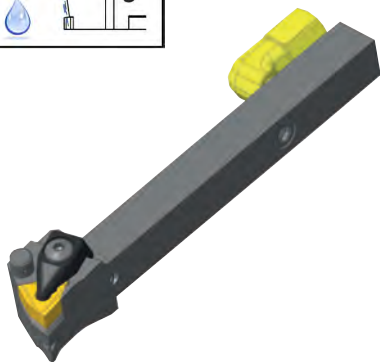
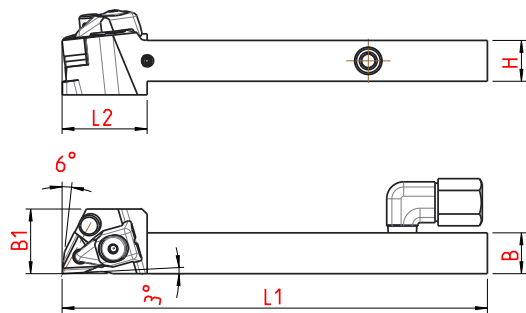
001.01.12

Weitere Größen auf Anfrage
other sizes on request

Wendepplattenhalter Typ WN..Platte
Turret plate holder type WN.. insert



Anwendungsbereich Langdrehen
Range of application turning



Bestell Nummer Order Number	Bezeichnung Description	L1	L2	B	H	B1	für Wendepplatte for insert
01-0562	DWJN.R.1212.K06.2IK	125	25	12	12	19	WN..06 04 ..
01-0563	DWJN.R.1616.K06.2IK	125	25	16	16	19	

Abmessungen in mm
Dimensions in mm

Ersatzteile / Spare parts

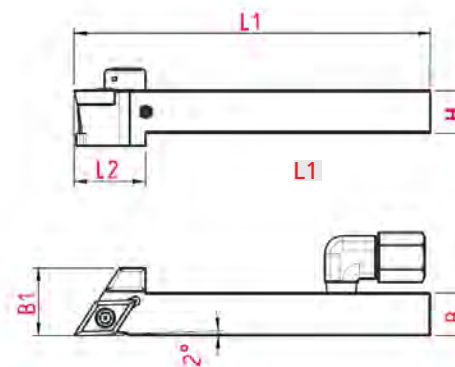
004.00.22	001.01.602	001.01.601	001.01.600

Weitere Größen auf Anfrage
other sizes on request

Wendepplattenhalter Typ DC.. Platte
Turret plate holder type DC.. insert



Anwendungsbereich Kopierdrehen
Range of application copy turning



Bestell Nummer Order Number	Bezeichnung Description	L1	L2	H	B	B1	für Wendepplatte for insert
01-0558	SDAC.R.1012.H11.2.IK	100	20	12	10	19	DC..11 T3..
01-1285	SDAC.L.1012.H11.2.IK	100	20	12	10	19	
01-0534	SDAC.R.1212.H11.2.IK	100	20	12	12	19	
01-0535	SDAC.L.1212.H11.2.IK	100	20	12	12	19	
01-0536	SDAC.R.1616.H11.2.IK	100	20	16	16	19	
01-0537	SDAC.L.1616.H11.2.IK	100	20	16	16	19	
01-1434	SDAC.R.2020.H11.2.IK	100	22	20	20	20	
01-1435	SDAC.L.2020.H11.2.IK	100	22	20	20	20	

Abmessungen in mm
Dimensions in mm

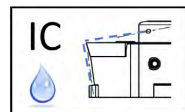
Wendepplatten siehe Seite 2.10 – 2.11
insert see page 2.10 – 2.11

Ersatzteile / Spare parts

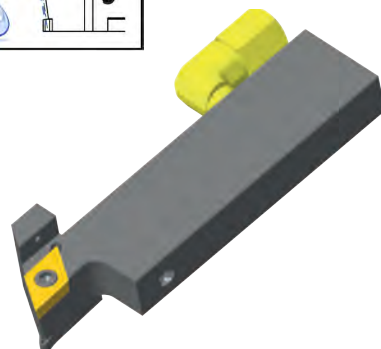
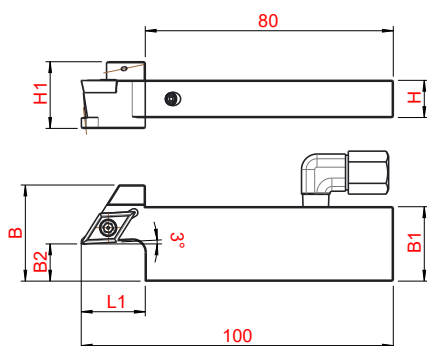
004.00.22	001.01.15

Weitere Größen auf Anfrage
other sizes on request

Wendeplattenhalter Typ DC.. Platte
Turret plate holder type DC.. insert



Anwendungsbereich Kopierdrehen
Range of application copy turning



Bestell Nummer Order Number	Bezeichnung Description	L1	H	H1	B	B1	B2	für Wendeplatte for insert
01-1413	SDJCR.1020.H11.2IK.A10	20	10	18,5	29	20	10	DC..11 T3..
01-1310	SDJCR.1224.H11.2IK.A12	20	12	21,5	31	24	12	
01-1313	SDJCR.1232.H11.2IK.A20	20	12	21,5	39	32	20	
01-1306	SDJCR.1632.H11.2IK.A16	22	16	25,5	35	32	16	
01-1314	SDJCR.1646.H11.2IK.A30	22	16	25,5	51	46	30	

Abmessungen in mm
Dimensions in mm

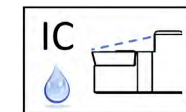
Wendeplatten siehe Seite 2.10 – 2.11
insert see page 2.10 – 2.11

Ersatzteile / Spare parts

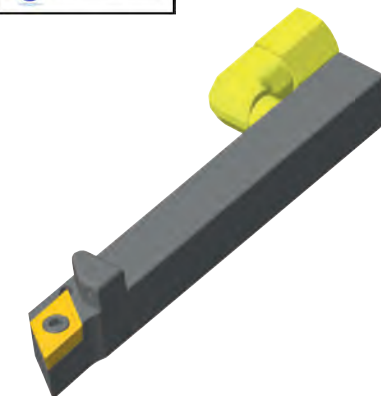
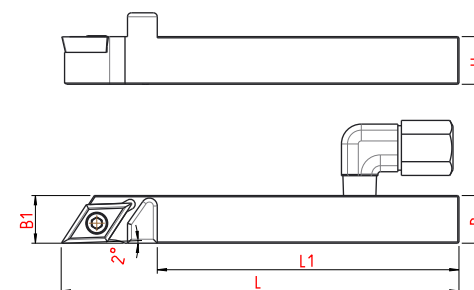
004.00.22	001.01.15

Weitere Größen auf Anfrage
other sizes on request

Wendeplattenhalter Typ DC.. Platte
Turret plate holder type DC.. insert



Anwendungsbereich Kopierdrehen
Range of application copy turning



Bestell Nummer Order Number	Bezeichnung Description	L	L1	B	H	B1	für Wendeplatte for insert
01-0411	SDACR.1012.H07.IK	100	80	12	10	14	DC..07 02..
01-0340	SDACL.1012.H07.IK	100	80	12	10	14	
01-0129	SDACR.1212.H07.IK	100	80	12	12	16	
01-1253	SDACL.1212.H07.IK	100	80	12	12	16	
01-0412	SDACR.1012.H11.IK	100	76	12	10	15	DC..11 T3..
01-1287	SDACL.1012.H11.IK	100	76	12	10	15	
01-0319	SDACR.1212.H11.IK	100	76	12	12	18	
01-0320	SDACL.1212.H11.IK	100	76	12	12	18	
01-0520	SDACR.1212.H11.01.IK	100	78	12	12	19	
01-0575	SDACL.1212.H11.01.IK	100	78	12	12	19	
01-0321	SDACR.1616.H11.IK	100	76	16	16	22	
01-0322	SDACL.1616.H11.IK	100	76	16	16	22	
01-0324	SDACR.2020.H11.IK	100	75	20	20	20	
01-0323	SDACL.2020.H11.IK	100	75	20	20	20	

Abmessungen in mm
Dimensions in mm

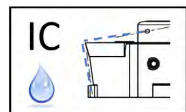
Ersatzteile / Spare parts

004.00.22	001.01.15 für DC..11 T3..
	001.01.01 für DC..07 02..

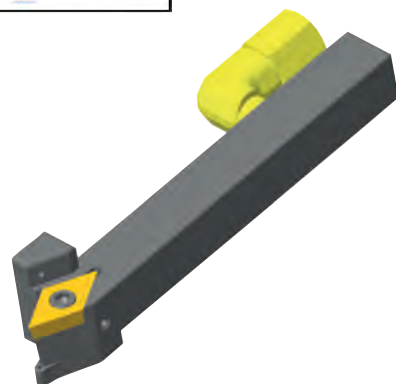
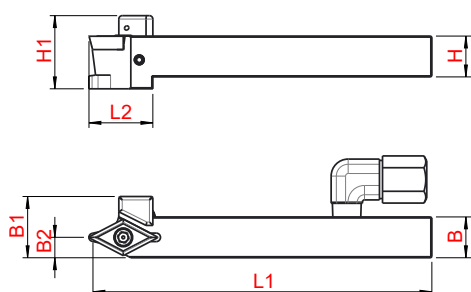
Wendeplatten siehe Seite 2.10 – 2.11
insert see page 2.10 – 2.11

Weitere Größen auf Anfrage
other sizes on request

Wendepplattenhalter Typ DC.. Platte
Turret plate holder type DC.. insert



Anwendungsbereich Kopierdrehen
Range of application copy turning



Bestell Nummer Order Number	Bezeichnung Description	L1	L2	B	H	B1	B2	H1	für Wendepplatte for insert
01-1282	SDNC.N.1212.H11.2IK	100	20	12	12	18	6	21,5	DC..11 T3 ..
01-0539	SDNC.N.1616.H11.2IK	100	20	16	16	20	8	25,5	

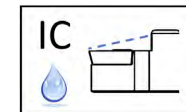
Abmessungen in mm
Dimensions in mm

Wendepplatten siehe Seite 2.10 – 2.11
insert see page 2.10 – 2.11

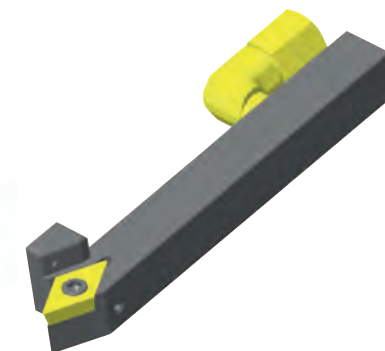
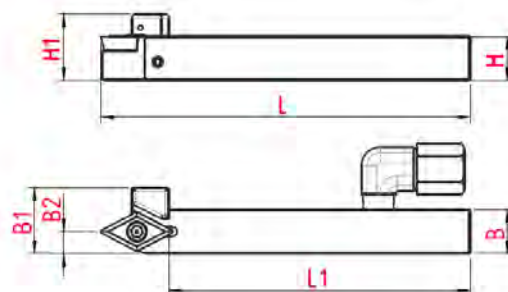
Ersatzteile / Spare parts	
004.00.22	001.01.15

Weitere Größen auf Anfrage
other sizes on request

Wendepplattenhalter Typ DC.. Platte
Turret plate holder type DC.. insert



Anwendungsbereich Kopierdrehen
Range of application copy turning



Bestell Nummer Order Number	Bezeichnung Description	L	L1	B	H	H1	B1	B2	für Wendepplatte for insert
01-1281	SDNC.N.1012.H07.IK	100	82	12	10	16	16	5	DC..07 02..
01-0466	SDNC.N.1212.H07.IK	100	82	12	10	18	18	6	
01-0338	SDNC.N.1212.H11.IK	100	82	12	12	18	18	6	DC..11 T3..
01-0337	SDNC.N.1616.H11.IK	100	82	16	16	22	22	8	

Abmessungen in mm
Dimensions in mm

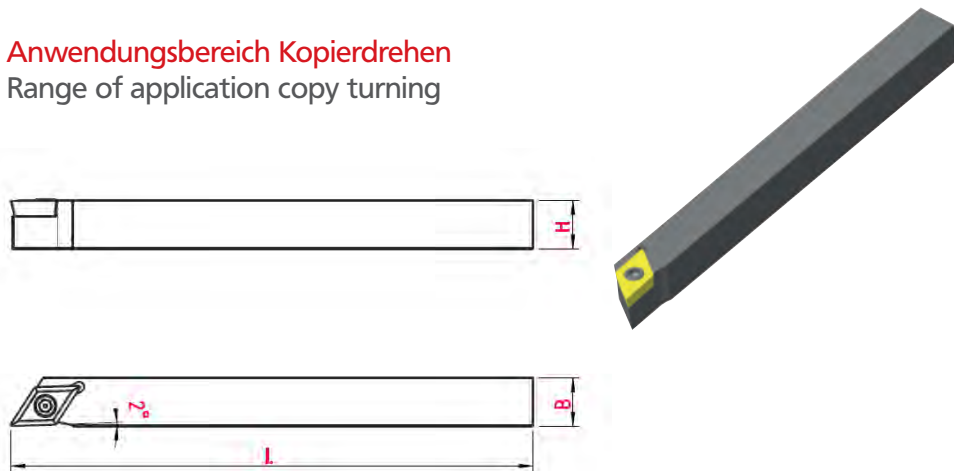
Wendepplatten siehe Seite 2.10 – 2.11
insert see page 2.10 – 2.11

Ersatzteile / Spare parts	
004.00.22	001.01.15 für DC.. 11 T3 ..
	001.01.01 für DC.. 07 02 ..

Weitere Größen auf Anfrage
other sizes on request

Wendeplattenhalter Typ DC.. Platte
Turret plate holder type DC.. insert

Anwendungsbereich Kopierdrehen
Range of application copy turning



Bestell Nummer Order Number	Bezeichnung Description	L	B	H	für Wendeplatte for insert
01-0081	SDAC.R.1010.K07	125	10	10	DC.. 07 02 ..
01-0071	SDAC..L.1010.K07	125	10	10	
01-0083	SDAC.R.1212.K07	125	12	12	
01-0073	SDAC.L.1212.K07	125	12	12	
01-0086	SDAC.R.1616.K07	125	16	16	
01-0076	SDAC.L.1616.K07	125	16	16	
01-0082	SDAC.R.1010.K11	125	10	10	DC.. 11 T3 ..
01-1288	SDAC..L.1010.K11	125	10	10	
01-0084	SDAC.R.1212.K11	125	12	12	
01-0074	SDAC.L.1212.K11	125	12	12	
01-0088	SDAC.R.1616.K11	125	16	16	
01-0077	SDAC.L.1616.K11	125	16	16	

Abmessungen in mm
Dimensions in mm

Wendeplatten siehe Seite 2.10 – 2.11
insert see page 2.10 – 2.11

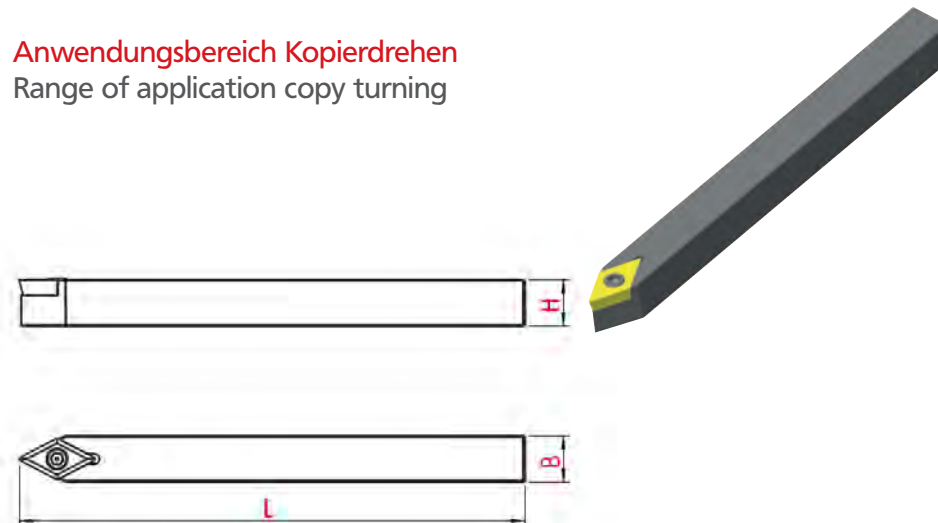
Ersatzteile / Spare parts

001.01.15 für DC..11 T3..
001.01.01 für DC..07 02..

Weitere Größen auf Anfrage
other sizes on request

Wendeplattenhalter Typ DC.. Platte
Turret plate holder type DC.. insert

Anwendungsbereich Kopierdrehen
Range of application copy turning



Bestell Nummer Order Number	Bezeichnung Description	L	B	H	für Wendeplatte for insert
01-0100	SDNC.N.1010.K07	125	10	10	DC.. 07 02 ..
01-0101	SDNC.N.1212.K07	125	12	12	
01-0104	SDNC.N.1616.K07	125	16	16	
01-0102	SDNC.N.1212.K11	125	12	12	DC.. 11 T3 ..
01-0105	SDNC.N.1616.K11	125	16	16	
01-0106	SDNC.N.2020.K11	125	20	20	

Abmessungen in mm
Dimensions in mm

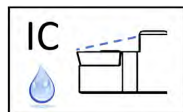
Wendeplatten siehe Seite 2.10 – 2.11
insert see page 2.10 – 2.11

Ersatzteile / Spare parts

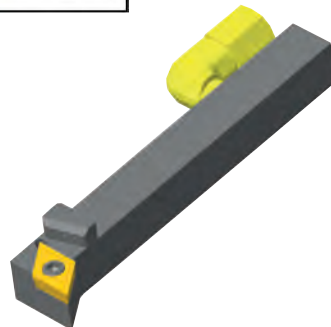
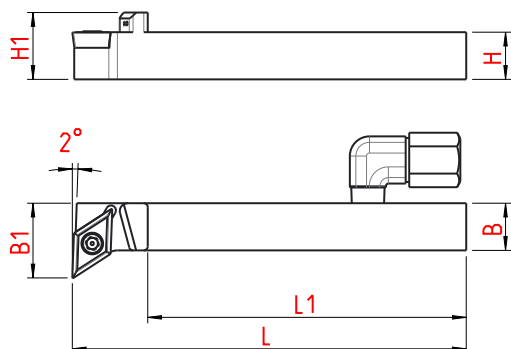
001.01.15 für DC.. 11 T3 ..
001.01.01 für DC.. 07 02 ..

Weitere Größen auf Anfrage
other sizes on request

Wendeplattenhalter Typ DC..Platte
Turret plate holder type DC.. insert



Anwendungsbereich Kopierdrehen
Range of application copy turning



Bestell Nummer Order Number	Bezeichnung Description	L	L1	B	H	H1	B1	für.Wendeplatte for insert
01-0560	SDUC.R.1212.H07.IK	100	84	12	12	17	17,0	DC.. 07 02 ..
01-1296	SDUC.L.1212.H07.IK	100	84	12	12	17	17,0	
01-1297	SDUC.R.1212.H11.IK	100	81	12	12	17	19,0	DC.. 11 T3 ..
01-1298	SDUC.L.1212.H11.IK	100	81	12	12	17	19,0	
01-1299	SDUC.R.1616.H11.IK	100	81	16	16	22	23,5	
01-1300	SDUC.L.1616.H11.IK	100	81	16	16	22	23,5	
01-1301	SDUC.R.2020.H11.IK	100	78	20	20	26	27,5	
01-0525	SDUC.L.2020.H11.IK	100	78	20	20	26	27,5	

Abmessungen in mm
Dimensions in mm

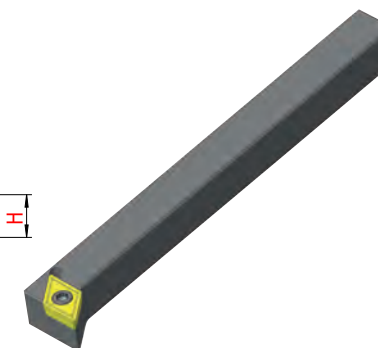
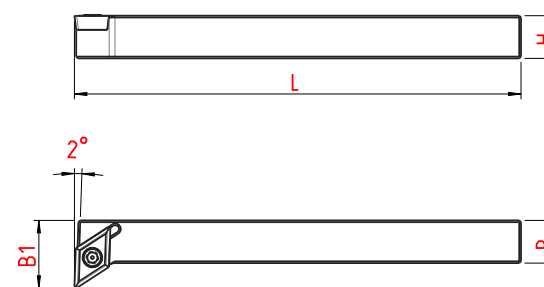
Wendeplatten siehe Seite 2.10 – 2.11
insert see page 2.10 – 2.11

Ersatzteile / Spare parts	
004.00.22	001.01.15 für DC.. 11 T3 ..
	001.01.01 für DC.. 07 02 ..

Weitere Größen auf Anfrage
other sizes on request

Wendeplattenhalter Typ DC.. Platte
Turret plate holder type DC..insert

Anwendungsbereich Kopierdrehen
Range of application copy turning



Bestell Nummer Order Number	Bezeichnung Description	L	B	H	B1	für.Wendeplatte for insert
01-0096	SDUC.R.1112.K07	130	12	12	17,5	DC.. 07 02 ..
01-0092	SDUC.L.1212.K07	130	12	12	17,5	
01-0473	SDUC.R.1212.K11	130	12	12	19	DC.. 11 T3 ..
01-0557	SDUC.L.1212.K11	130	12	12	19	
01-0097	SDUC.R.1616.K11	130	16	16	22,5	
01-0093	SDUC.L.1616.K11	130	16	16	22,5	
01-0098	SDUC.R.2020.K11	130	20	20	27,5	
01-0094	SDUC.L.2020.K11	130	20	20	27,5	

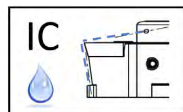
Abmessungen in mm
Dimensions in mm

Wendeplatten siehe Seite 2.10 – 2.11
insert see page 2.10 – 2.11

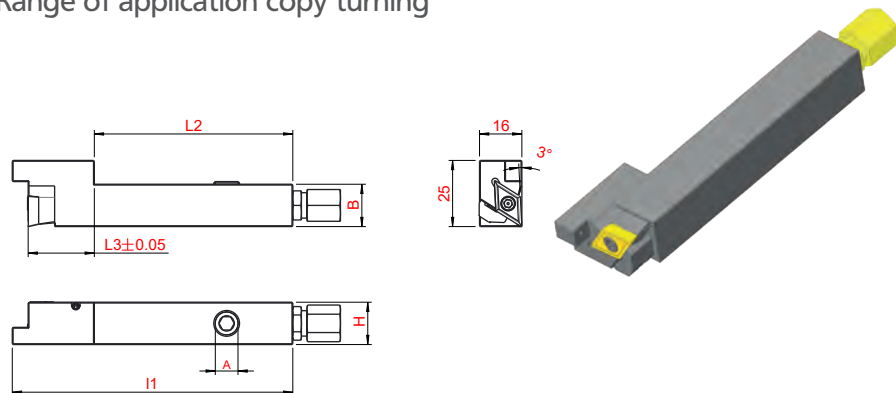
Ersatzteile / Spare parts	
	001.01.15 für DC.. 11 T3 ..
	001.01.01 für DC.. 07 02 ..

Weitere Größen auf Anfrage
other sizes on request

Wendeplattenhalter Typ DC.. Platte
Turnet plate holder type DC.. insert



Anwendungsbereich Kopierdrehen
Range of application copy turning



Bestell Nummer Order Number	Bezeichnung Description	L1	L2	B	H	L3	A	für Wendeplatte for insert
01-1431	Y.SDJCR.1212.H11.2IK	106	78	12	12	22	M8x1	DC.. 11 T3 ..
01-1419	Y.SDJCR.1616.H11.2IK	106	75	16	16	25	G1/8"	

Abmessungen in mm
Dimensions in mm

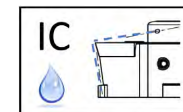
Wendeplatten siehe 2.10 - 2.11
insert see page 2.10 - 2.11

Ersatzteile / Spare parts	
004.00.22/M8x1	001.01.15
004.00.33/G1/8"	001.01.15

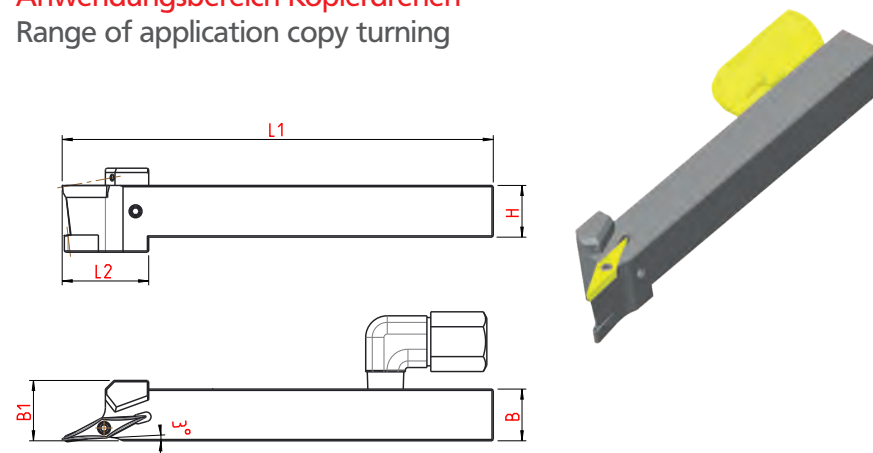
Zustellung über y-Achse
infeed via y-axis

Weitere Größen auf Anfrage
other sizes on request

Wendeplattenhalter Typ YW..Platte
Turret plate holder type yw.. insert



Anwendungsbereich Kopierdrehen
Range of application copy turning



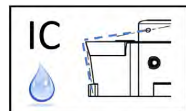
Bestell Nummer Order Number	Bezeichnung Description	L1	L2	B	H	B1	für Wendeplatte for insert
01-1429	SYJC.R.1012.H11.2IK	100	20	12	10	14	YW.. 11 T2 ..
01-1430	SYJC.L.1012.H11.2IK	100	20	12	10	14	
01-0580	SYJC.R.1212.H11.2IK	100	20	12	12	14	
01-0581	SYJC.L.1212.H11.2IK	100	20	12	12	14	
01-0582	SYJC.R.1212.H16.2IK	100	23	12	12	16	YW.. 16 T3 ..
01-0583	SYJC.L.1212.H16.2IK	100	23	12	12	16	
01-1427	SYJC.R.1616.H16.2IK	100	23	16	16	16	
01-1428	SYJC.L.1616.H16.2IK	100	23	16	16	16	

Abmessungen in mm
Dimensions in mm

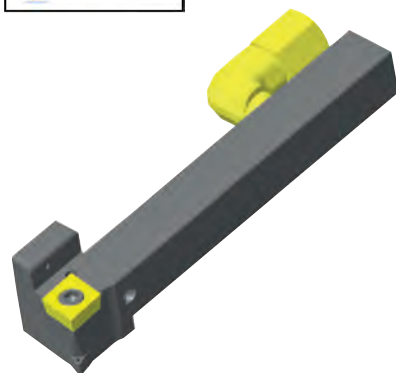
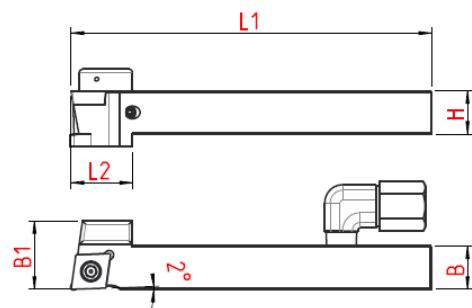
Ersatzteile / Spare parts	
004.00.22	001.01.25 YW.. 11 T2 ..
	001.01.85 YW.. 16 T3 ..

Weitere Größen auf Anfrage
other sizes on request

Wendeplattenhalter Typ CC.. Platte
Turret plate holder type CC.. insert



Anwendungsbereich Langdrehen
Range of application turning



Bestell Nummer Order Number	Bezeichnung Description	L1	L2	B	H	B1	für Wendeplatte for insert
01-1305	SCAC.R.1012.H09.2IK	100	17	12	10	19	CC.. 09 T3 ..
01-0549	SCAC.R.1212.H09.2IK	100	17	12	12	19	
01-1312	SCAC.R.1616.H09.2IK	100	17	16	16	19	

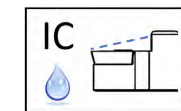
Abmessungen in mm
Dimensions in mm

Wendeplatten siehe Seite 2.9
insert see page 2.9

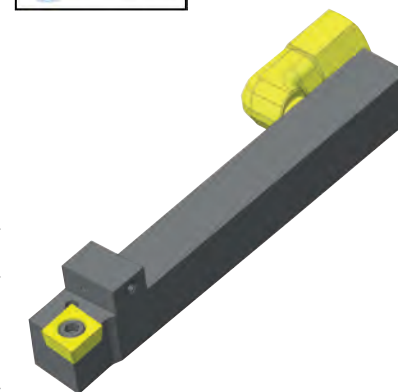
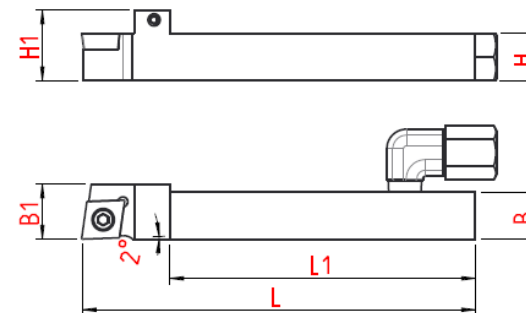
Ersatzteile / Spare parts	
004.00.22	001.01.15

Weitere Größen auf Anfrage
other sizes on request

Wendeplattenhalter Typ CC.. Platte
Turret plate holder type CC.. insert



Anwendungsbereich Langdrehen
Range of application turning



Bestell Nummer Order Number	Bezeichnung Description	L	L1	B	H	H1	B1	für Wendeplatte for insert
01-0001	SCAC.R.1012.H06.IK	100	82	12	10	16	12	CC...06 02...
01-1302	SCAC.L.1012.H06.IK	100	82	12	10	16	12	
01-0441	SCAC.R.1212.H06.IK	100	82	12	12	18	12	
01-1303	SCAC.L.1212.H06.IK	100	85	12	12	18	12	CC...09 T3...
01-0389	SCAC.R.1012.H09.IK	100	78	12	10	16	14	
01-1304	SCAC.L.1012.H09.IK	100	78	12	10	16	14	
01-0362	SCAC.R.1212.H09.IK	100	78	12	12	18	14	
01-0400	SCAC.L.1212.H09.IK	100	78	12	12	18	14	
01-0363	SCAC.R.1616.H09.IK	100	78	16	16	22	16	
01-0516	SCAC.L.1616.H09.IK	100	78	16	16	22	16	

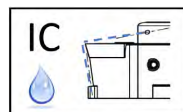
Abmessungen in mm
Dimensions in mm

Wendeplatten siehe Seite 2.9
insert see page 2.9

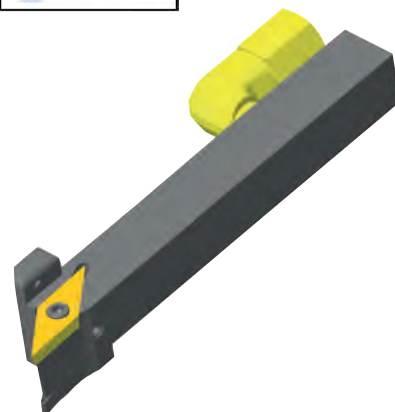
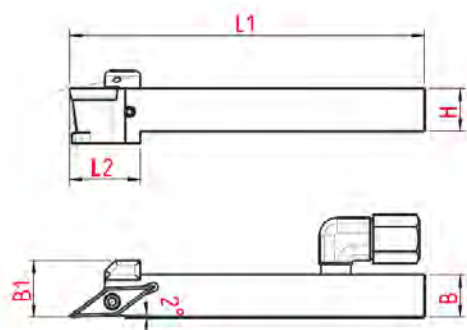
Ersatzteile / Spare parts	
004.00.22	001.01.15 für CC.. 09 T3 ..
	001.01.01 für CC.. 06 02 ..

Weitere Größen auf Anfrage
other sizes on request

Wendeplattenhalter Typ VC.. Platte
Turret plate holder type VC..insert



Anwendungsbereich Kopierdrehen
Range of application copy turning



Bestell Nummer Order Number	Bezeichnung Description	L1	L2	B	H	B1	für.Wendeplatte for insert
01-1283	SVAC.R.1012.H11.2.IK	100	20	12	10	16	VC.. 11 03..
01-1291	SVAC.L.1012.H11.2.IK	100	20	12	10	16	
01-0540	SVAC.R.1212.H11.2.IK	100	20	12	12	16	
01-0541	SVAC.L.1212.H11.2.IK	100	20	12	12	16	
01-1284	SVAC.R.1616.H11.2.IK	100	20	16	16	16	VC.. 13 03..
01-1293	SVAC.L.1616.H11.2.IK	100	20	16	16	16	
01-1286	SVAC.R.1212.H13.2.IK	100	20	12	12	16	
01-1292	SVAC.L.1212.H13.2.IK	100	20	12	12	16	
01-1289	SVAC.R.1616.H13.2.IK	100	20	16	16	16	VC.. 16 04..
01-1294	SVAC.L.1616.H13.2.IK	100	20	16	16	16	
01-1290	SVAC.R.1616.H16.2.IK	100	20	16	16	18	
01-1295	SVAC.L.1616.H16.2.IK	100	20	16	16	18	

Wendeplatten siehe Seite 2.12
insert see page 2.12

Abmessungen in mm
Dimensions in mm

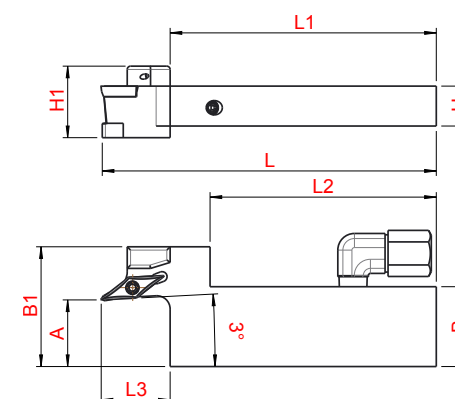
Ersatzteile / Spare parts	
004.00.22	001.01.08 für VC.. 11 03 ..
	001.01.07 für VC.. 13 03 ..
	001.01.15 für VC.. 16 04 ..

Weitere Größen auf Anfrage
other sizes on request

Wendeplattenhalter Typ VC.. Platte
Turret plate holder type VC.. insert



Anwendungsbereich Kopierdrehen
Range of application copy turning



Bestell Nummer Order Number	Bezeichnung Description	L	L1	L2	L3	H	H1	B	B1	A	für.Wendeplatte for insert
01-0573	SVJCR.1224.H11.2IK.A12	100	80	/	20	12	21,5	24	28	12	VC.. 11 03..
01-0574	SVJCR.1224.H11.2IK.A20	100	80	68	20	12	21,5	24	36	20	
01-1410	SVJCR.1632.H13.2IK.A16	100	80	/	23	16	26	32	35	16	VC.. 13 03..
01-1411	SVJCR.1632.H13.2IK.A30	100	80	62	23	16	26	32	49	30	
01-1307	SVJCR.1632.H16.2IK.A16	100	80	/	23	16	25,5	32	35	16	VC.. 16 04..
01-1364	SVJCR.1632.H16.2IK.A30	100	80	62	23	16	25,5	32	49	30	

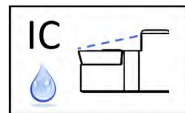
Abmessungen in mm
Dimensions in mm

Wendeplatten siehe Seite 2.12
insert see page 2.12

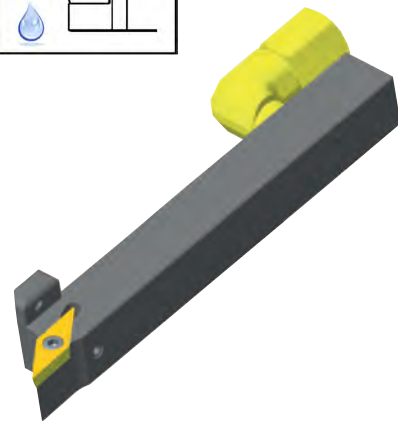
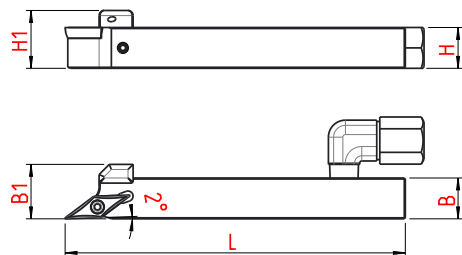
Ersatzteile / Spare parts	
004.00.22	001.01.08 für VC..11 03..
	001.01.07 für VC..13 03..
	001.01.15 für VC..16 04..

Weitere Größen auf Anfrage
other sizes on request

Wendeplattenhalter Typ VC.. Platte
Turret plate holder type VC.. insert



Anwendungsbereich Kopierdrehen
Range of application turning



Bestell Nummer Order Number	Bezeichnung Description	L	L1	B	H	H1	B1	für Wendeplatte for insert
01-0464	SVAC.R.1012.H11.IK	100	80	12	10	14	14	VC.. 11 03...
01-0364	SVAC.L.1012.H11.IK	100	80	12	10	14	14	
01-0346	SVAC.R.1212.H11.IK	100	80	12	12	17	16	
01-0347	SVAC.L.1212.H11.IK	100	80	12	12	17	16	
01-0348	SVAC.R.1616.H11.IK	100	80	16	16	22	16	
01-0349	SVAC.L.1616.H11.IK	100	80	16	16	22	16	VC.. 13 03...
01-0373	SVAC.R.1012.H13.IK	100	80	12	10	16	16	
01-0379	SVAC.L.1012.H13.IK	100	80	12	10	16	16	
01-0326	SVAC.R.1212.H13.IK	100	80	12	12	18	16	
01-0343	SVAC.L.1212.H13.IK	100	80	12	12	18	16	
01-0327	SVAC.R.1616.H13.IK	100	80	16	16	22	16	VC.. 16 04...
01-0344	SVAC.L.1616.H13.IK	100	80	16	16	22	16	
01-0371	SVAC.R.1212.H16.IK	100	80	12	12	18	16	
01-0372	SVAC.L.1212.H16.IK	100	80	12	12	18	16	
01-0365	SVAC.R.1616.H16.IK	100	80	16	16	22	16	
01-0366	SVAC.L.1616.H16.IK	100	80	16	16	22	16	

Abmessungen in mm
Dimensions in mm

Wendeplatten siehe Seite 2.12
insert see page 2.12

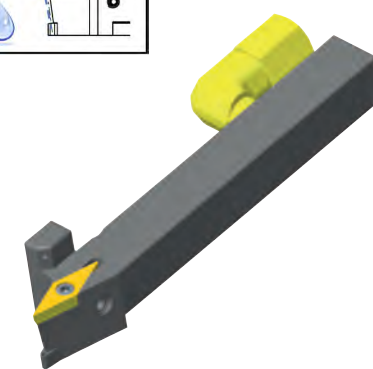
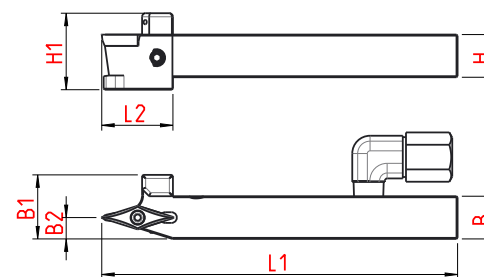
Ersatzteile / Spare parts	
004.00.22	001.01.08 für VC.. 11 03 ..
	001.01.07 für VC.. 13 03 ..
	001.01.15 für VC.. 16 04 ..

Weitere Größen auf Anfrage
other sizes on request

Wendeplattenhalter Typ VC.. Platte
Turret plate holder type VC.. insert



Anwendungsbereich Kopierdrehen
Range of application copy turning



Bestell Nummer Order Number	Bezeichnung Description	L1	L2	B	H	B1	B2	H1	für Wendeplatte for insert
01-1311	SVVC.N.1212.H11.2IK	100	20	12	12	18	6	21,5	VC.. 11 03 ..
01-1320	SVVC.N.1616.H11.2IK	100	20	16	16	21	7	25,5	
01-1319	SVVC.N.1212.H13.2IK	100	20	12	12	18	6	21,5	VC.. 13 03 ..
01-1321	SVVC.N.1616.H13.2IK	100	20	16	16	21	7	25,5	
01-1322	SVVC.N.1616.H16.2IK	100	25	16	16	21	7	25	

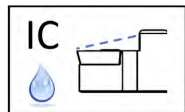
Abmessungen in mm
Dimensions in mm

Wendeplatten siehe Seite 2.12
insert see page 2.12

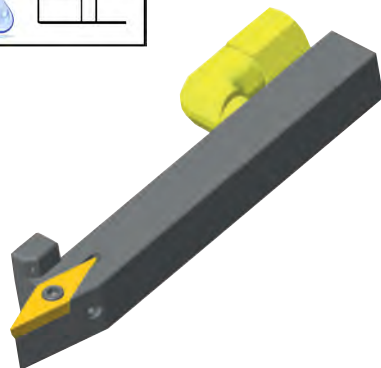
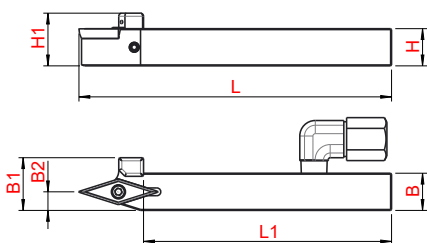
Ersatzteile / Spare parts	
004.00.22	001.01.07 für VC.. 13 03 ..
	001.01.08 für VC.. 11 03 ..

Weitere Größen auf Anfrage
other sizes on request

Wendeplattenhalter Typ VC.. Platte
Turret plate holder type VC.. insert



Anwendungsbereich Kopierdrehen
Range of application copy turning



Bestell Nummer Order Number	Bezeichnung Description	L	L1	B	H	H1	B1	B2	für Wendeplatte for insert
01-0356	SVVC.N.1012.H11.IK	100	82	12	10	16	16	5	VC.. 11 03 ..
01-0380	SVVC.N.1212.H11.IK	100	80	12	12	16	16	6	
01-1315	SVVC.N.1616.H11.IK	100	80	16	16	22	20	6	
01-0354	SVVC.N.1212.H13.IK	100	80	12	12	17	17	6	VC.. 13 03 ..
01-0339	SVVC.N.1616.H13.IK	100	80	16	16	22	20	6	VC.. 16 04 ..
01-0437	SVVC.N.1616.H16.IK	100	79	16	16	22	22	8	

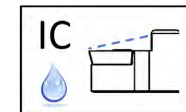
Abmessungen in mm
Dimensions in mm

Wendeplatten siehe Seite 2.12
insert see page 2.12

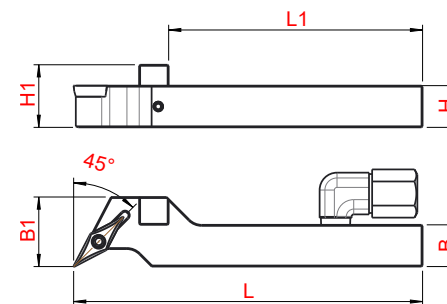
Ersatzteile / Spare parts	
004.00.22	001.01.15 für VC.. 16 04 ..
	001.01.07 für VC.. 13 03 ..
	001.01.08 für VC.. 11 03 ..

Weitere Größen auf Anfrage
other sizes on request

Wendeplattenhalter Typ VC.. Platte
Turret plate holder type VC.. insert



Anwendungsbereich Kopierdrehen
Range of application copy turning



Bestell Nummer Order Number	Bezeichnung Description	L	L1	B	H	H1	B1	für Wendeplatte for insert
01-1317	SVLC.R.1012.H11.IK	100	76,5	12	10	16	18	VC.. 11 03 ..
01-1318	SVLC.L.1012.H11.IK	100	76,5	12	10	16	18	
01-0519	SVLC.R.1212.H11.IK	100	73	12	12	18	20	
01-1316	SVLC.L.1212.H11.IK	100	73	12	12	18	20	
01-0555	SVLC.R.1616.H11.IK	100	73	16	16	22	16	
01-0556	SVLC.L.1616.H11.IK	100	73	16	16	22	16	

Abmessungen in mm
Dimensions in mm

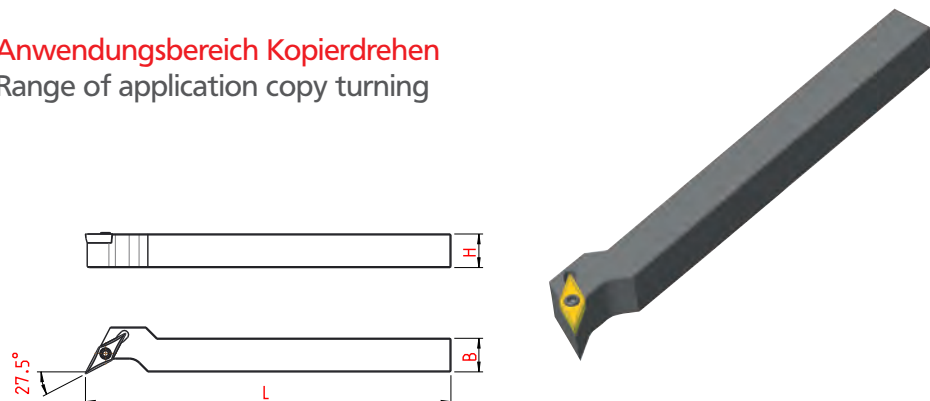
Wendeplatten siehe Seite 2.12
insert see page 2.12

Ersatzteile / Spare parts	
004.00.22	001.01.08 für VC.. 11 03 ..

Weitere Größen auf Anfrage
other sizes on request

Wendeplattenhalter Typ VC.. Platte
Turret plate holder type VC.. insert


Anwendungsbereich Kopierdrehen
Range of application copy turning



Bestell Nummer Order Number	Bezeichnung Description	L	B	H	für Wendeplatte for insert
01-0254	SVLC.R.1010.K11	130	10	10	VC.. 11 03 ..
01-0246	SVLC.L.1010.K11	130	10	10	
01-0255	SVLC.R.1212.K11	130	12	12	
01-0247	SVLC.L.1212.K11	130	12	12	
01-0257	SVLC.R.1616.K11	130	16	16	
01-0249	SVLC.L.1616.K11	130	16	16	
01-0357	SVLC.R.1616.K13	130	16	16	VC.. 13 03 ..
01-0358	SVLC.L.1616.K13	130	16	16	

Abmessungen in mm
Dimensions in mm

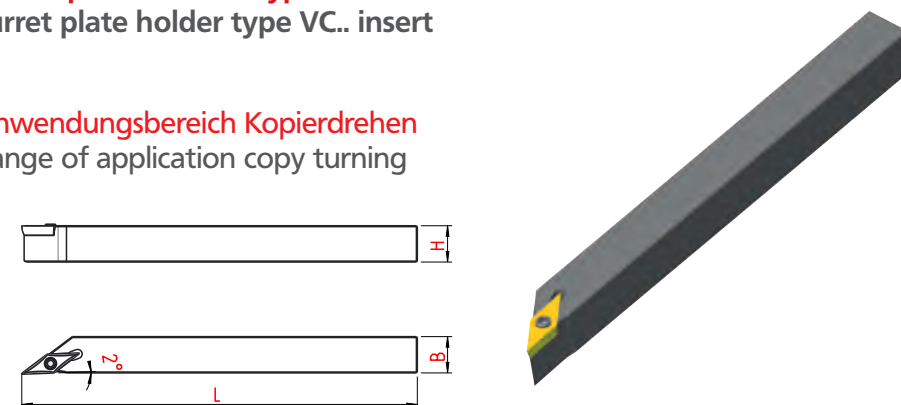
Wendeplatten siehe Seite 2.12
insert see page 2.12

Ersatzteile / Spare parts

001.01.08 für VC.. 11 03 ..
001.01.07 für VC.. 13 03 ..

Weitere Größen auf Anfrage
other sizes on request

Wendeplattenhalter Typ VC.. Platte
Turret plate holder type VC.. insert


Anwendungsbereich Kopierdrehen
Range of application copy turning



Bestell Nummer Order Number	Bezeichnung Description	L	B	H	für Wendeplatte for insert
01-0226	SVAC.R.1010.K11	130	10	10	VC.. 11 03 ..
01-0206	SVAC.L.1010.K11	130	10	10	
01-0229	SVAC.R.1212.K11	130	12	12	
01-0209	SVAC.L.1212.K11	130	12	12	
01-0234	SVAC.R.1616.K11	130	16	16	
01-0367	SVAC.L.1616.K11	130	16	16	
01-0227	SVAC.R.1010.K13	130	10	10	VC.. 13 03 ..
01-0207	SVAC.L.1010.K13	130	10	10	
01-0230	SVAC.R.1212.K13	130	12	12	
01-0210	SVAC.L.1212.K13	130	12	12	
01-0235	SVAC.R.1616.K13	130	16	16	
01-0214	SVAC.L.1616.K13	130	16	16	
01-0239	SVAC.R.2020.K13	130	20	20	VC.. 16 04 ..
01-0218	SVAC.L.2020.K13	130	20	20	
01-0233	SVAC.R.1212.K16	130	12	12	
01-0559	SVAC.L.1212.K16	130	12	12	
01-0237	SVAC.R.1616.K16	130	16	16	
01-0216	SVAC.L.1616.K16	130	16	16	
01-0241	SVAC.R.2020.K16	130	20	20	VC.. 16 04 ..
01-0220	SVAC.L.2020.K16	130	20	20	

Abmessungen in mm
Dimensions in mm

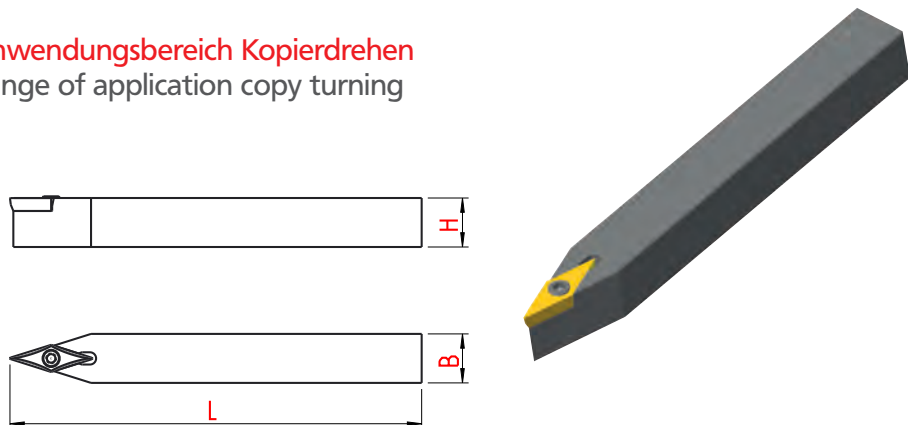
Wendeplatten siehe Seite 2.12
insert see page 2.12

Ersatzteile / Spare parts

001.01.08 für VC.. 11 03 ..
001.01.07 für VC.. 13 03 ..
001.01.15 für VC.. 16 04 ..

Weitere Größen auf Anfrage
other sizes on request

Wendepplattenhalter Typ VC.. Platte
Turret plate holder type VC.. insert


Anwendungsbereich Kopierdrehen
Range of application copy turning



Bestell Nummer Order Number	Bezeichnung Description	L	B	H	für Wendepplatte for insert
01-0265	SVVC.N.1010.K11	130	10	10	VC.. 11 03 ..
01-0267	SVVC.N.1212.K11	130	12	12	
01-0266	SVVC.N.1010.K13	130	10	10	VC.. 13 03 ..
01-0268	SVVC.N.1212.K13	130	12	12	
01-0271	SVVC.N.1616.K13	130	16	16	
01-0272	SVVC.N.1616.K16	130	16	16	VC.. 16 04 ..

Abmessungen in mm
Dimensions in mm

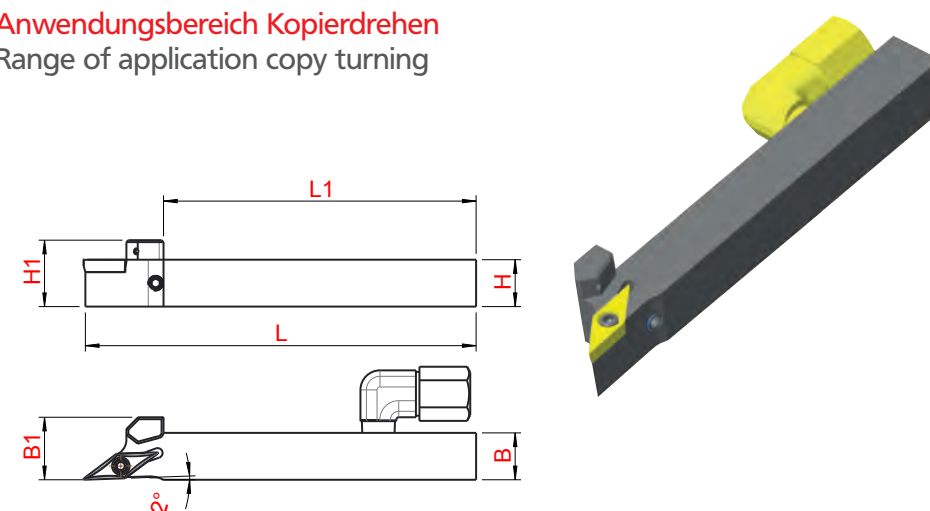
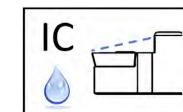
Wendepplatten siehe Seite 2.12
insert see page 2.12

Ersatzteile / Spare parts	
	
001.01.08 für VC.. 11 03 ..	
001.01.07 für VC.. 13 03 ..	
001.01.15 für VC.. 16 04 ..	

Weitere Größen auf Anfrage
other sizes on request



Wendepplattenhalter Typ VB.. Platte
Turret plate holder type VB.. insert

Anwendungsbereich Kopierdrehen
Range of application copy turning



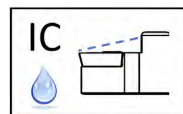
Bestell Nummer Order Number	Bezeichnung Description	L	L1	B	H	H1	B1	für Wendepplatte for insert
01-0421	SVAB.R.1012.H11.IK	100	80	12	10	16	16	VB.. 11 03 ..
01-0420	SVAB.L.1012.H11.IK	100	80	12	10	16	16	
01-0391	SVAB.R.1212.H11.IK	100	80	12	12	17	16	
01-0445	SVAB.L.1212.H11.IK	100	80	12	12	17	16	
01-0493	SVAB.R.1616.H11.IK	100	80	16	16	22	16	
01-0202	SVAB.L.1616.H11.IK	100	80	16	16	22	16	
01-0511	SVAB.R.1214.H16.IK	100	80	14	12	17	18	VB.. 16 04 ..
01-1251	SVAB.L.1214.H16.IK	100	80	14	12	17	18	
01-0431	SVAB.R.1616.H16.IK	100	80	16	16	20	16	
01-1250	SVAB.L.1616.H16.IK	100	80	16	16	20	16	

Abmessungen in mm
Dimensions in mm

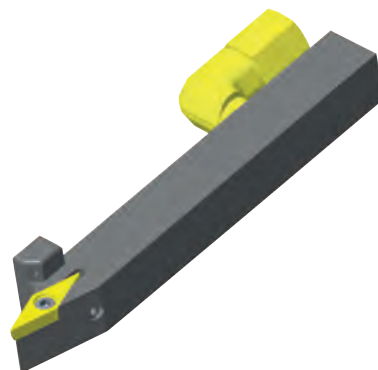
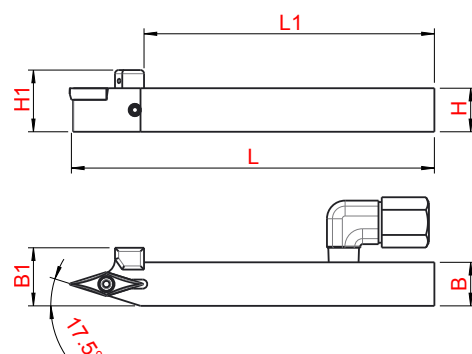
Ersatzteile / Spare parts	
	
004.00.22	001.01.08 für VB.. 11 03 ..
	001.01.15 für VB.. 16 04 ..

Weitere Größen auf Anfrage
other sizes on request

Wendepplattenhalter Typ VB.. Platte
Turret plate holder type VB.. insert



Anwendungsbereich Kopierdrehen
Range of application copy turning



Bestell Nummer Order Number	Bezeichnung Description	L	L1	B	H	H1	B1	für.Wendepplatte for insert
01-0432	SVVB.N.1212.H11.IK	100	80	12	12	17	16	VB...11 03...
01-0436	SVVB.N.1616.H11.IK	100	80	16	16	20	18	
01-0385	SVVB.N.1212.H16.IK	100	78	12	12	17	18	VB...16 04...
01-0261	SVVB.N.1616.H16.IK	100	78	16	16	20	20	

Abmessungen in mm
Dimensions in mm

Ersatzteile / Spare parts	
004.00.22	001.01.08 für VB.. 11 03 ..
	001.01.15 für VB.. 16 04 ..

Weitere Größen auf Anfrage
other sizes on request