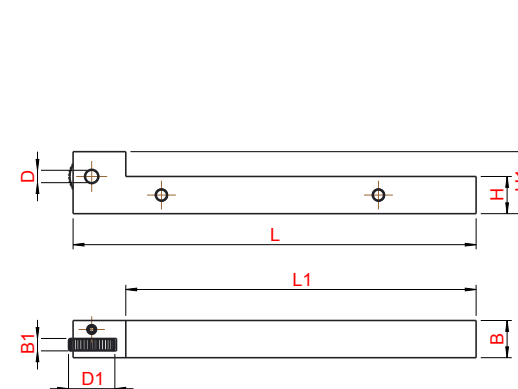




RÄNW-Rändel-Werkzeug
RÄNW-knurling tool



Bestell Nummer Order Number	Bezeichnung Description	L	L1	H	H1	B	B1	D	D1
14-0193	RAENW.R.1010.15.4.4	130	102	10	18	10	4	4	15
14-0196	RAENW.R.1212.15.4.4	130	113	12	20	12	4	4	15
14-0988	RAENW.R.1212.15.5.4	130	113	12	20	12	5	4	15
14-0197	RAENW.R.1212.15.5.5	130	113	12	20	12	5	5	15
14-0199	RAENW.R.1212.15.6.4	130	109	12	20	12	6	4	15
14-0260	RAENW.R.1616.15.4.4	130	113	16	24	16	4	4	15
14-0203	RAENW.R.1616.20.6.6	130	106	16	24	16	6	6	20
14-0257	RAENW.R.1616.20.8.6	130	106	16	24	16	8	6	20

Rändelrad siehe Seite 2.18
knurling see page 2.18

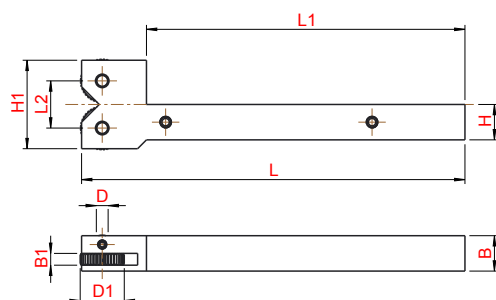
Abmessungen in mm
Dimensions in mm

Ersatzteile / Spare parts		
für Bestell.Nr.		
14-0193	002.00.28	002.00.123
14-0196	002.00.47	002.00.124
14-0988	002.00.47	002.00.124
14-0197	002.00.47	002.00.144
14-0199	002.00.46	002.00.124
14-0260	002.00.28	002.00.125
14-0203	002.00.46	002.00.133
14-0257	002.00.46	002.00.133

Weitere Größen auf Anfrage
other sizes on request

RÄDW-Rändel-Werkzeug
RÄDW-knurling tool



1



Bestell Nummer Order Number	Bezeichnung Description	L	L1	L2	H	H1	B	B1	D	D1
14-0156	RAEDW.R.1010.15.4.4	130	108	16	10	30	10	4	4	15
14-0159	RAEDW.R.1212.15.4.4	130	108	16	12	30	12	4	4	15
14-0196	RAEDW.R.1212.15.6.4	130	108	16	12	30	12	6	4	15

Abmessungen in mm
Dimensions in mm

Rändelrad siehe Seite 2.18
knurling see page 2.18

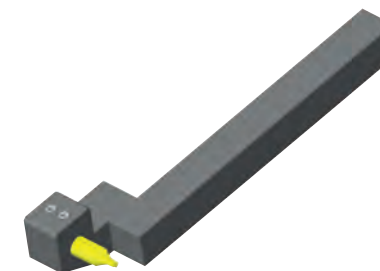
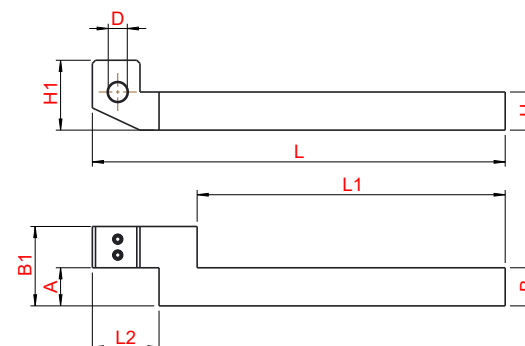
Ersatzteile / Spare parts		
für Bestell.Nr.		
14-0193	002.00.46	002.00.123
14-0203	002.00.46	002.00.124
14-0257	002.00.46	002.00.133

Weitere Größen auf Anfrage
other sizes on request

BADW Bohr und Ausdrehwerkzeug
BADW-boring tool

1


Anwendungsbereich Bohren / Ausdrehen
Range of application boring tools

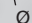


Bezeichnung Description Bestell-Nr.	L	L1	L2	H	H1	B	B1	A	D
BADW.1010.R.12-	130	102	18	10	18	10	25	12	3-6
BADW.1010.R.20-	130	102	18	10	18	10	33	20	3-6
BADW.1212.R.12-	130	97	21	12	22	12	25	12	3-8
BADW.1212.R.20-	130	97	21	12	22	12	33	20	3-8
BADW.1616.R.12-	130	93	25	16	24	16	26	12	3-10
BADW.1616.R.20-	130	91	25	16	25	16	33	20	3-10

Abmessungen in mm
Dimensions in mm

Zentrierbohrer siehe Seite 2.19 – 2.21
centering drills see page 2.19 – 2.21

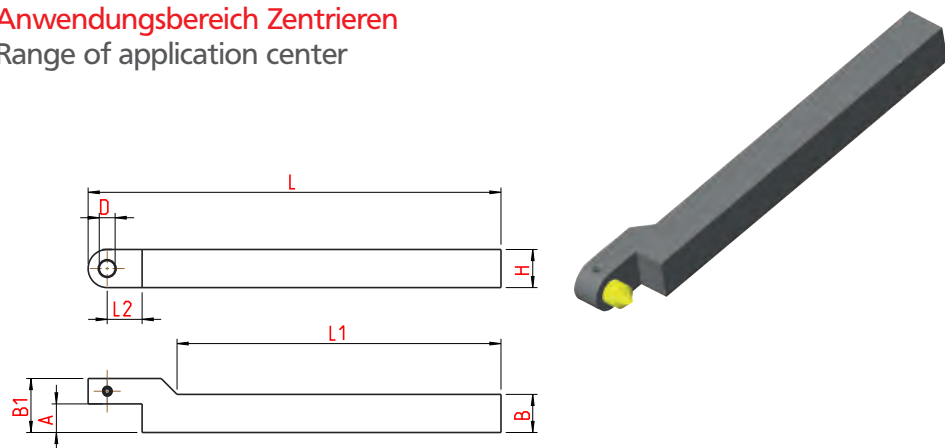
Ersatzteile / Spare parts	
	
D.Ø 3	002.00.53
D.Ø 3 - Ø 6	002.00.47
D.Ø 6 - Ø 10	002.00.39

Bestellbeispiel / order example:
BADW.1212.R.12.4
Maß A / dimension A 

Weitere Größen auf Anfrage
other sizes on request

ZISW N Zentrierbohrerhalter
ZISW N center holder

Anwendungsbereich Zentrieren
Range of application center



Bezeichnung Description Bestell-Nr.	L	L1	L2	H	B	B1	A	D
ZISW.N.1212.9-	130	102	11	12	12	17	9	3-6
ZISW.N.1212.12-	130	100	11	12	12	20	12	3-6
ZISW.N.1616.12.	130	100	14	16	16	20	12	3-6


Abmessungen in mm
Dimensions in mm

Zentrierbohrer siehe Seite 2.19 – 2.21
centering drills see page 2.19 – 2.21

Bestellbeispiel / order example:

ZISW.N.1212.9.4

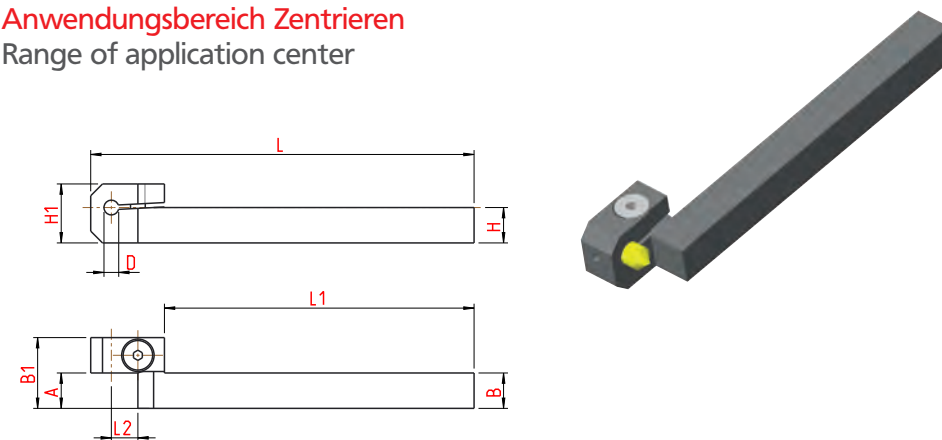
Maß A
dimension A

Ersatzteile / Spare parts	
	
D.Ø 3	002.00.53
D.Ø 4 - Ø 6	002.00.45

Weitere Größen auf Anfrage
other sizes on request

ZISW R/L Zentrierbohrerhalter
ZISW R/L center holder

Anwendungsbereich Zentrieren
Range of application center



Bezeichnung Description Bestell-Nr.	L	L1	L2	H	H1	B	B1	A	D
ZISW.R/L.0808.9-	130	105	9	8	16	8	22	9	3-6
ZISW.R/L.1010.9-	130	105	9	10	20	10	22	9	3-6
ZISW.R/L.1616.9-	130	105	9	16	26	16	28	9	4-8
ZISW.R/L.1212.12-	130	105	9	12	20	12	24	12	3-6
ZISW.R/L.1616.12-	130	100	10	16	26	16	28	12	4-8
ZISW.R/L.2020.12-	130	98	17	20	30	20	28	12	4-12



Abmessungen in mm
Dimensions in mm

Zentrierbohrer siehe Seite 2.19 – 2.21
centering drills see page 2.19 – 2.21

Bestellbeispiel:

ZISW.R.1212.12.4

Maß A
Durchmesser

Ersatzteile / Spare parts	
	
002.00.47	001.00.64

Weitere Größen auf Anfrage
other sizes on request