

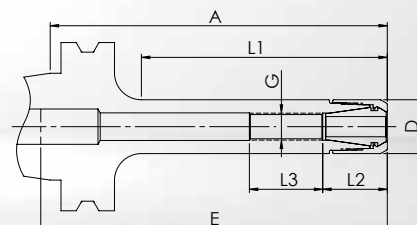
SK30  
MPC

## MPC MANDRINI MINI PRECISION

DIN 69871-1 (DIN ISO 7388-1)

FORMA AD - ADDUZIONE CENTRALE DEL REFRIGERANTE

Mandrino di precisione molto sottile con profilo del corpo ottimizzato, ideale per lavorazioni in alta velocità (HSC).  
Corpo cilindrico per spazi ristretti



- **Corpo del mandrino e ghiera di serraggio sono bilanciate separatamente a G2.5 a 25.000 giri/min o  $\leq 1$  gmm**
- **Di norma:** Ghiera di serraggio di alta precisione MPC **senza** collassabilità. Concentricità di  $\leq 3 \mu\text{m}$  con le pinze di serraggio GERC-HP.

Descrizione + A	Cod. art. include la ghiera MPC	D = chiave $\varnothing$	max. 1/min	E	L1	L2	L3	G
Campo di serraggio $\varnothing$ 1-7 mm - Pinze di serraggio GERC11								
MPC11-AD30-A=50	60121340505	16	25.000	60	23	19	17	M8x1
MPC11-AD30-A=100	60121341005	16	25.000	100	73	19	22	M8x1

### Accessori

Pinze di serraggio



Pagina 135

Ghiere di serraggio



Pagina 162

Chiavi



Pagina 160

Dispositivi di montaggio



Pagina 161

Viti di arresto regolabili



Pagina 165

Tiranti



Pagina 166

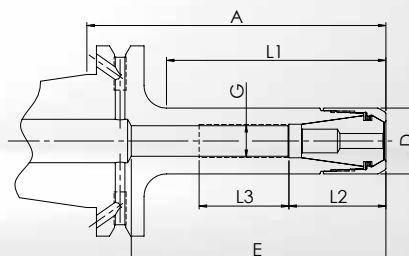
SK40  
MPC

## MPC MANDRINI MINI PRECISION

DIN 69871-1 (DIN ISO 7388-1)

FORMA AD/B - ADDUZIONE CENTRALE E ATTRAVERSO LA FLANGIA (=B)

Mandrino di precisione molto sottile con profilo del corpo ottimizzato, ideale per lavorazioni in alta velocità (HSC).  
Corpo cilindrico per spazi ristretti



• **Corpo del mandrino e ghiera di serraggio sono bilanciate separatamente a** G2.5 a 25.000 giri/min o  $\leq 1$  gmm

• **Di norma:** Ghiera di serraggio di alta precisione MPC **senza** collassabilità. Concentricità di  $\leq 3 \mu\text{m}$  con le pinze di serraggio GERC-HP.

• **Alternativa su richiesta:** Ghiera di serraggio HSS **con** collassabilità 0,4mm. Concentricità di  $\leq 10 \mu\text{m}$  con le pinze di serraggio GERC-B. Non indicato per pinze di serraggio a tenuta.

Descrizione + A	Cod. art. include la ghiera MPC	Cod. art. include la ghiera HSS	D = chiave $\varnothing$	max. 1/min	E	L1	L2	L3	G
Campo di serraggio $\varnothing$ 1-7 mm - Pinze di serraggio GERC11									
MPC11-B40-A=70	<b>60241340705</b>	---	16	25.000	60	41	19	20	M8x1
MPC11-B40-A=100	<b>60241341005</b>	---	16	25.000	80	71	19	20	M8x1
MPC11-B40-A=130	60241341305	---	16	25.000	110	101	19	25	M8x1
MPC11-B40-A=160	<b>60241341605</b>	---	16	25.000	140	131	19	30	M8x1
Campo di serraggio $\varnothing$ 1-10 mm - Pinze di serraggio GERC16									
MPC16-B40-A=70	<b>60243340705</b>	Su richiesta	22	25.000	100	45	32	20	M11x1
MPC16-B40-A=100	<b>60243341005</b>	Su richiesta	22	25.000	100	73	32	30	M11x1
MPC16-B40-A=130	<b>60243341305</b>	Su richiesta	22	25.000	130	100	32	25	M11x1
MPC16-B40-A=160	<b>60243341605</b>	Su richiesta	22	25.000	140	130	32	30	M11x1

### Accessori

Pinze di serraggio



Pagina 135

Ghiere di serraggio



Pagina 162

Chiavi



Pagina 160

Dispositivi di montaggio



Pagina 161

Viti di arresto regolabili



Pagina 165

Tiranti



Pagina 166

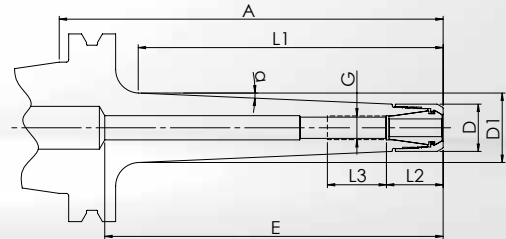
# MPC MANDRINI MINI PRECISION

DIN 69871-1 (DIN ISO 7388-1)

FORMA AD - ADDUZIONE CENTRALE DEL REFRIGERANTE

SK40  
MPC

Mandrino di precisione sottile per lavorazioni difficili, e per lavorazioni in alta velocità (HSC).  
Corpo conico per maggior stabilità



• **Corpo del mandrino e ghiera di serraggio sono bilanciate separatamente a G2.5 a 25.000 giri/min o  $\leq 1$  gmm**

• **Di norma:** Ghiera di serraggio di alta precisione MPC **senza** collassabilità. Concentricità di  $\leq 3 \mu\text{m}$  con le pinze di serraggio GERC-HP.

• **Alternativa su richiesta:** Ghiera di serraggio HSS **con** collassabilità 0,4mm. Concentricità di  $\leq 10 \mu\text{m}$  con le pinze di serraggio GERC-B. Non indicato per pinze di serraggio a tenuta.

Descrizione + A	Cod. art. include la ghiera MPC	Cod. art. include la ghiera HSS	D = chiave $\varnothing$	max. 1/min	E	D1	$\alpha$	L1	L2	L3	G
Campo di serraggio $\varnothing$ 1-7 mm - Pinze di serraggio GERC11											
MPC11C-AD40-A=100	60141331005	---	16	25.000	100	21	2,5°	73	19	35	M8x1
MPC11C-AD40-A=130	60141331305	---	16	25.000	100	23,5	2,5°	103	19	35	M8x1
MPC11C-AD40-A=160	60141331605	---	16	25.000	130	26	2,5°	133	19	35	M8x1
Campo di serraggio $\varnothing$ 1-10 mm - Pinze di serraggio GERC16											
MPC16C-AD40-A=100	60143331005	Su richiesta	22	25.000	80	27	2,5°	76	32	35	M11x1
MPC16C-AD40-A=130	60143331305	Su richiesta	22	25.000	110	29	2,5°	106	32	35	M11x1
MPC16C-AD40-A=160	60143331605	Su richiesta	22	25.000	130	32	2,5°	136	32	35	M11x1

## Accessori

Pinze di serraggio



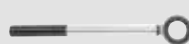
Pagina 135

Ghiere di serraggio



Pagina 162

Chiavi



Pagina 160

Dispositivi di montaggio



Pagina 161

Viti di arresto regolabili



Pagina 165

Tiranti



Pagina 166

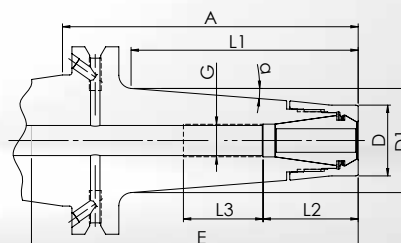
# SK40 MPC

## MPC MANDRINI MINI PRECISION

DIN 69871-1 (DIN ISO 7388-1)

FORMA AD/B - ADDUZIONE CENTRALE E ATTRAVERSO LA FLANGIA (=B)

Mandrino di precisione sottile per lavorazioni impegnative e per fresatura in generale.  
Profilo conico del corpo e della ghiera per maggior stabilità e maggior sforzo di bloccaggio.



• **Corpo del mandrino e ghiera di serraggio sono bilanciate separatamente a**  $G_{2.5}$  a 25.000 giri/min o  $\leq 1$  gmm

• **Di norma:** Ghiera di serraggio di alta precisione MPC **senza** collassabilità. Concentricità di  $\leq 3 \mu m$  con le pinze di serraggio GERC-HP.

• **Alternativa su richiesta:** Ghiera di serraggio HSS **con** collassabilità 0,4mm. Concentricità di  $\leq 10 \mu m$  con le pinze di serraggio GERC-B. Non indicato per pinze di serraggio a tenuta.

Descrizione + A	Cod. art. include la ghiera MPC	Cod. art. include la ghiera HSS	D = chiave $\varnothing$	max. 1/min	E	D1	$\alpha$	L1	L2	L3	G
Campo di serraggio $\varnothing$ 1-10 mm - Pinze di serraggio GERC16											
MPC16T-B40-A=100	<b>60243321005</b>	Su richiesta	24	25.000	100	35	4,5°	77	32	25	M11x1
MPC16T-B40-A=130	60243321305	Su richiesta	24	25.000	130	40	4,5°	106	32	25	M11x1
MPC16T-B40-A=160	<b>60243321605</b>	Su richiesta	24	25.000	140	37	2,5°	137	32	25	M11x1

### Accessori

Pinze di serraggio



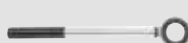
Pagina 138

Ghiere di serraggio



Pagina 162

Chiavi



Pagina 160

Dispositivi di montaggio



Pagina 161

Viti di arresto regolabili



Pagina 165

Tiranti



Pagina 166