

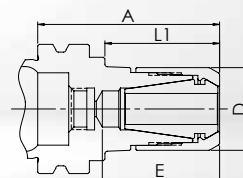
# MPC MANDRINI MINI PRECISION

DIN 69893-5

FORMA AD - ADDUZIONE CENTRALE DEL REFRIGERANTE

## HSK-E25 MPC

Mandrino di precisione molto sottile con profilo del corpo ottimizzato, ideale per lavorazioni in alta velocità (HSC).  
Corpo cilindrico per spazi ristretti



• **Corpo del mandrino e ghiera di serraggio sono bilanciate separatamente a G2.5 a 25.000 giri/min o  $\leq 1$  gmm**

• **Di norma:** Ghiera di serraggio di alta precisione MPC **senza** collassabilità. Concentricità di  $\leq 3 \mu\text{m}$  con le pinze di serraggio GERC-HP.

• **Alternativa su richiesta:** Ghiera di serraggio HSS **con** collassabilità 0,4mm. Concentricità di  $\leq 10 \mu\text{m}$  con le pinze di serraggio GERC-B. Non indicato per pinze di serraggio a tenuta.

Descrizione + A	Cod. art. include la ghiera MPC	Cod. art. include la ghiera HSS	D = chiave $\varnothing$	max. 1/min	E	L1	L2	L3	G
Campo di serraggio $\varnothing$ 1-5 mm - Pinze di serraggio GERC8									
MPC8-HSK-E25-A=35	61320340355	---	10	60.000	21	21	---	---	---
Campo di serraggio $\varnothing$ 1-7 mm - Pinze di serraggio GERC11									
MPC11-HSK-E25-A=35	61321340355	---	16	60.000	22,5	22	---	---	---
Campo di serraggio $\varnothing$ 1-10 mm - Pinze di serraggio GERC16									
MPC16-HSK-E25-A=45	<b>61323340455</b>	Su richiesta	22	60.000	30	34	---	---	---

### Accessori

Pinze di serraggio



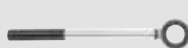
Pagina 134

Ghiere di serraggio



Pagina 162

Chiavi



Pagina 160

Dispositivi di montaggio



Pagina 161

Viti di arresto regolabili



Pagina 165

Tubi refrigerante e chiavi



Pagina 165

# HSK-E32 MPC

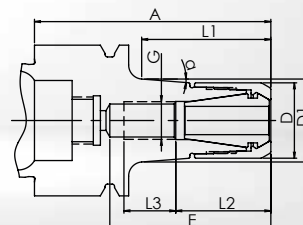
## MPC MANDRINI MINI PRECISION

DIN 69893-5

FORMA AD - ADDUZIONE CENTRALE DEL REFRIGERANTE

Mandrino di precisione sottile per lavorazioni difficili, e per lavorazioni in alta velocità (HSC).

Corpo conico per maggior stabilità



• **Corpo del mandrino e ghiera di serraggio sono bilanciate separatamente a** G2.5 a 25.000 giri/min o  $\leq 1$  gmm

• **Di norma:** Ghiera di serraggio di alta precisione MPC **senza** collassabilità. Concentricità di  $\leq 3 \mu\text{m}$  con le pinze di serraggio GERC-HP.

• **Alternativa su richiesta:** Ghiera di serraggio HSS **con** collassabilità 0,4mm. Concentricità di  $\leq 10 \mu\text{m}$  con le pinze di serraggio GERC-B. Non indicato per pinze di serraggio a tenuta.

Descrizione + A	Cod. art. include la ghiera MPC	Cod. art. include la ghiera HSS	D = chiave $\varnothing$	max. 1/min	E	D1	$\alpha$	L1	L2	L3	G
Campo di serraggio $\varnothing$ 1-5 mm - Pinze di serraggio GERC8											
MPC8C-HSK-E32-A=50	61330330505	---	10	50.000	33	12,5	4,5°	27,5	---	---	---
Campo di serraggio $\varnothing$ 1-7 mm - Pinze di serraggio GERC11											
MPC11C-HSK-E32-A=50	61331330505	---	16	50.000	34	17,5	4,5°	27	20	11	M8x1
Campo di serraggio $\varnothing$ 1-10 mm - Pinze di serraggio GERC16											
MPC16C-HSK-E32-A=55	<b>61333330555</b>	Su richiesta	22	50.000	41	23,2	2,5°	34	34	7	M6x1

### Accessori

Pinze di serraggio



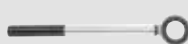
Pagina 134

Ghiere di serraggio



Pagina 162

Chiavi



Pagina 160

Dispositivi di montaggio



Pagina 161

Viti di arresto regolabili



Pagina 165

Tubi refrigerante e chiavi



Pagina 165

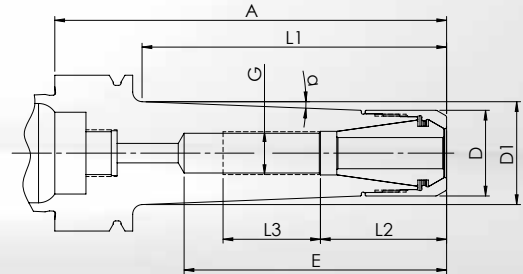
# MPC MANDRINI MINI PRECISION

DIN 69893-5

FORMA AD - ADDUZIONE CENTRALE DEL REFRIGERANTE

## HSK-E40 MPC

Mandrino di precisione sottile per lavorazioni difficili, e per lavorazioni in alta velocità (HSC).  
Corpo conico per maggior stabilità



• **Corpo del mandrino e ghiera di serraggio sono bilanciate separatamente a G2.5 a 25.000 giri/min o  $\leq 1$  gmm**

• **Di norma:** Ghiera di serraggio di alta precisione MPC **senza** collassabilità. Concentricità di  $\leq 3 \mu\text{m}$  con le pinze di serraggio GERC-HP.

• **Alternativa su richiesta:** Ghiera di serraggio HSS **con** collassabilità 0,4mm. Concentricità di  $\leq 10 \mu\text{m}$  con le pinze di serraggio GERC-B. Non indicato per pinze di serraggio a tenuta.

Descrizione + A	Cod. art. include la ghiera MPC	Cod. art. include la ghiera HSS	D = chiave $\varnothing$	max. 1/min	E	D1	$\alpha$	L1	L2	L3	G
Campo di serraggio $\varnothing$ 1-7 mm - Pinze di serraggio GERC11											
MPC11C-HSK-E40-A=50	<b>61341330505</b>	---	16	42.000	31	17	4,5°	22,5	19	10	M8x1
MPC11C-HSK-E40-A=100	<b>61341331005</b>	---	16	40.000	65	25,5	4,5°	75,5	19	25	M8x1
MPC11C-HSK-E40-A=130	61341331305	---	16	35.000	65	30,5	4,5°	108	19	25	M8x1
MPC11C-HSK-E40-A=160	61341331605	---	16	27.000	65	32	4,5°	139	19	25	M8x1
Campo di serraggio $\varnothing$ 1-10 mm - Pinze di serraggio GERC16											
MPC16C-HSK-E40-A=55	<b>61343330555</b>	Su richiesta	22	42.000	32	23,5	4,5°	31,5	---	---	---
MPC16C-HSK-E40-A=100	<b>61343331005</b>	Su richiesta	22	40.000	67	26	2,5°	78	32	25	M11x1

### Accessori

Pinze di serraggio



Pagina 135

Ghiere di serraggio



Pagina 162

Chiavi



Pagina 160

Dispositivi di montaggio



Pagina 161

Viti di arresto regolabili



Pagina 165

Tubi refrigerante e chiavi



Pagina 165

# MPC MANDRINI MINI PRECISION

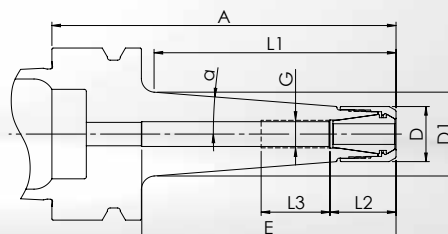
DIN 69893-5

FORMA AD - ADDUZIONE CENTRALE DEL REFRIGERANTE

## HSK-E50 MPC

Mandrino di precisione sottile per lavorazioni difficili, e per lavorazioni in alta velocità (HSC).

Corpo conico per maggior stabilità



• **Corpo del mandrino e ghiera di serraggio sono bilanciate separatamente a G2.5 a 25.000 giri/min o  $\leq 1$  gmm**

• **Di norma:** Ghiera di serraggio di alta precisione MPC **senza** collassabilità. Concentricità di  $\leq 3 \mu\text{m}$  con le pinze di serraggio GERC-HP.

• **Alternativa su richiesta:** Ghiera di serraggio HSS **con** collassabilità 0,4mm. Concentricità di  $\leq 10 \mu\text{m}$  con le pinze di serraggio GERC-B. Non indicato per pinze di serraggio a tenuta.

Descrizione + A	Cod. art. include la ghiera MPC	Cod. art. include la ghiera HSS	D = chiave $\emptyset$	max. 1/min	E	D1	$\alpha$	L1	L2	L3	G
Campo di serraggio $\emptyset$ 1-7 mm - Pinze di serraggio GERC11											
MPC11C-HSK-E50-A=60	61351330605	---	16	30.000	37	18	4,5°	30	18,5	12	M8x1
MPC11C-HSK-E50-A=100	61351331005	---	16	30.000	73	24,5	4,5°	70	19	20	M8x1
Campo di serraggio $\emptyset$ 1-10 mm - Pinze di serraggio GERC16											
MPC16C-HSK-E50-A=60	61353330605	Su richiesta	16	30.000	32	23,5	4,5°	30	---	---	---
MPC16C-HSK-E50-A=100	<b>61353331005</b>	Su richiesta	16	30.000	73	26	2,5°	68,5	32	25	M11x1

### Accessori

Pinze di serraggio



Pagina 135

Ghiere di serraggio



Pagina 162

Chiavi



Pagina 160

Dispositivi di montaggio



Pagina 161

Viti di arresto regolabili



Pagina 165

Tubi refrigerante e chiavi



Pagina 165