

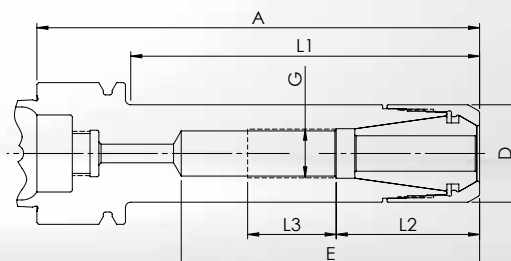
HSK-A32 MPC

MPC MANDRINI MINI PRECISION

DIN 69893-1/ISO 12164-1

FORMA AD - ADDUZIONE CENTRALE DEL REFRIGERANTE

Mandrino di precisione molto sottile con profilo del corpo ottimizzato, ideale per lavorazioni in alta velocità (HSC).
Corpo cilindrico per spazi ristretti



• **Corpo del mandrino e ghiera di serraggio sono bilanciate separatamente a** G2.5 a 25.000 giri/min o ≤ 1 gmm

• **Di norma:** Ghiera di serraggio di alta precisione MPC **senza** collassabilità. Concentricità di $\leq 3 \mu\text{m}$ con le pinze di serraggio GERC-HP.

• **Alternativa su richiesta:** Ghiera di serraggio HSS **con** collassabilità 0,4mm. Concentricità di $\leq 10 \mu\text{m}$ con le pinze di serraggio GERC-B. Non indicato per pinze di serraggio a tenuta.

Descrizione + A	Cod. art. include la ghiera MPC	Cod. art. include la ghiera HSS	D = chiave \varnothing	max. 1/min	E	L1	L2	L3	G
Campo di serraggio \varnothing 1-7 mm - Pinze di serraggio GERC11									
MPC11-HSK-A32-A=40	61131340405	---	16	50.000	24	20	---	---	---
Campo di serraggio \varnothing 1-10 mm - Pinze di serraggio GERC16									
MPC16-HSK-A32-A=50	61133340505	Su richiesta	22	45.000	32	30	---	---	---
MPC16-HSK-A32-A=100	61133341005	Su richiesta	22	30.000	67	80	32	20	M11x1

Accessori

Pinze di serraggio



Pagina 135

Ghiere di serraggio



Pagina 162

Chiavi



Pagina 160

Dispositivi di montaggio



Pagina 161

Viti di arresto regolabili



Pagina 165

Tubi refrigerante e chiavi



Pagina 165

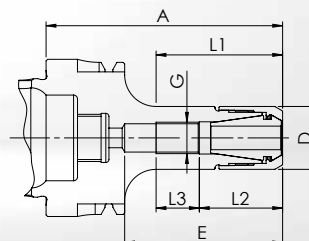
HSK-A40 MPC

MPC MANDRINI MINI PRECISION

DIN 69893-1/ISO 12164-1

FORMA AD - ADDUZIONE CENTRALE DEL REFRIGERANTE

Mandrino di precisione molto sottile con profilo del corpo ottimizzato, ideale per lavorazioni in alta velocità (HSC).
Corpo cilindrico per spazi ristretti



- **Corpo del mandrino e ghiera di serraggio sono bilanciate separatamente a G2.5 a 25.000 giri/min o ≤ 1 gmm**
- **Di norma:** Ghiera di serraggio di alta precisione MPC **senza** collassabilità. Concentricità di $\leq 3 \mu\text{m}$ con le pinze di serraggio GERC-HP.

Descrizione + A	Cod. art. include la ghiera MPC	D = chiave \varnothing	max. 1/min	E	L1	L2	L3	G
Campo di serraggio \varnothing 1-7 mm - Pinze di serraggio GERC11								
MPC11-HSK-A40-A=60	61141340605	16	42.000	40	40	21	11	M8x1
MPC11-HSK-A40-A=130	61141341305	16	27.000	75	110	19	22	M8x1

Accessori

Pinze di serraggio



Pagina 135

Ghiere di serraggio



Pagina 162

Chiavi



Pagina 160

Dispositivi di
montaggio



Pagina 161

Viti di arresto
regolabili



Pagina 165

Tubi refrigerante
e chiavi



Pagina 165

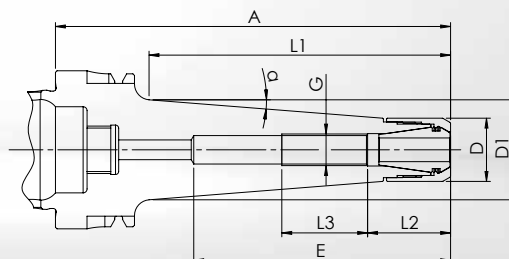
MPC MANDRINI MINI PRECISION

DIN 69893-1/ISO 12164-1

FORMA AD - ADDUZIONE CENTRALE DEL REFRIGERANTE

HSK-A40 MPC

Mandrino di precisione sottile per lavorazioni difficili, e per lavorazioni in alta velocità (HSC).
Corpo conico per maggior stabilità



- **Corpo del mandrino e ghiera di serraggio sono bilanciate separatamente a G2.5 a 25.000 giri/min o ≤ 1 gmm**
- **Di norma:** Ghiera di serraggio di alta precisione MPC **senza** collassabilità. Concentricità di $\leq 3 \mu\text{m}$ con le pinze di serraggio GERC-HP.

Descrizione + A	Cod. art. include la ghiera MPC	D = chiave \varnothing	max. 1/min	E	D1	α	L1	L2	L3	G
Campo di serraggio \varnothing 1-10 mm - Pinze di serraggio GERC16										
MPC11C-HSK-A40-A=100	61141331005	16	40.000	65	25	4,5°	76	21	21	M8x1

Accessori

Pinze di serraggio



Pagina 135

Ghiere di serraggio



Pagina 162

Chiavi



Pagina 160

Dispositivi di montaggio



Pagina 161

Viti di arresto regolabili



Pagina 165

Tubi refrigerante e chiavi



Pagina 165

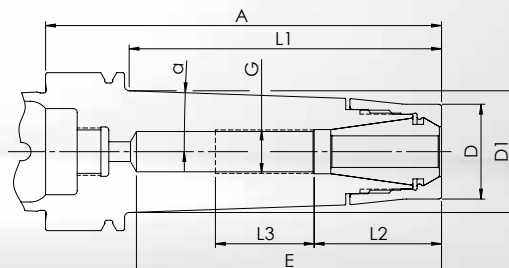
HSK-A40 MPC

MPC MANDRINI MINI PRECISION

DIN 69893-1/ISO 12164-1

FORMA AD - ADDUZIONE CENTRALE DEL REFRIGERANTE

Mandrino di precisione sottile per lavorazioni impegnative e per fresatura in generale.
Profilo conico del corpo e della ghiera per maggior stabilità.



• **Corpo del mandrino e ghiera di serraggio sono bilanciate separatamente a G2.5 a 25.000 giri/min o ≤ 1 gmm**

• **Di norma:** Ghiera di serraggio di alta precisione MPC **senza** collassabilità. Concentricità di $\leq 3 \mu\text{m}$ con le pinze di serraggio GERC-HP.

• **Alternativa su richiesta:** Ghiera di serraggio HSS **con** collassabilità 0,4mm. Concentricità di $\leq 10 \mu\text{m}$ con le pinze di serraggio GERC-B. Non indicato per pinze di serraggio a tenuta.

Descrizione + A	Cod. art. include la ghiera MPC	Cod. art. include la ghiera HSS	D = chiave \varnothing	max. 1/min	E	D1	α	L1	L2	L3	G
Campo di serraggio \varnothing 1-10 mm - Pinze di serraggio GERC16											
MPC16T-HSK-A40-A=60	61143320605	Su richiesta	24	42.000	43	28	2°	40	---	---	---
MPC16T-HSK-A40-A=100	61143321005	Su richiesta	24	40.000	77	30	2°	80	32	25	M11x1

Accessori

Pinze di serraggio



Pagina 138

Ghiere di serraggio



Pagina 162

Chiavi



Pagina 160

Dispositivi di montaggio



Pagina 161

Viti di arresto regolabili



Pagina 165

Tubi refrigerante e chiavi



Pagina 165

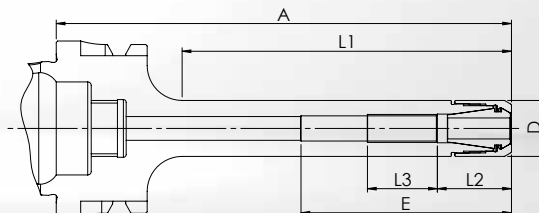
HSK-A50 MPC

MPC MANDRINI MINI PRECISION

DIN 69893-1/ISO 12164-1

FORMA AD - ADDUZIONE CENTRALE DEL REFRIGERANTE

Mandrino di precisione molto sottile con profilo del corpo ottimizzato, ideale per lavorazioni in alta velocità (HSC).
Corpo cilindrico per spazi ristretti



- **Corpo del mandrino e ghiera di serraggio sono bilanciate separatamente a G2.5 a 25.000 giri/min o ≤ 1 gmm**
- **Di norma:** Ghiera di serraggio di alta precisione MPC **senza** collassabilità. Concentricità di $\leq 3 \mu\text{m}$ con le pinze di serraggio GERC-HP.

Descrizione + A	Cod. art. include la ghiera MPC	D = chiave \varnothing	max. 1/min	E	L1	L2	L3	G
Campo di serraggio \varnothing 1-7 mm - Pinze di serraggio GERC11								
MPC11-HSK-A50-A=130	61151341305	16	27.000	60	104	21	20	M8x1

Accessori

Pinze di serraggio



Pagina 135

Ghiere di serraggio



Pagina 162

Chiavi



Pagina 160

Dispositivi di montaggio



Pagina 161

Viti di arresto regolabili



Pagina 165

Tubi refrigerante e chiavi



Pagina 165

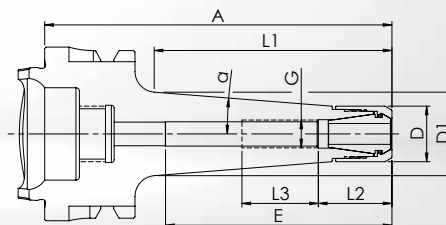
MPC MANDRINI MINI PRECISION

DIN 69893-1/ISO 12164-1

FORMA AD - ADDUZIONE CENTRALE DEL REFRIGERANTE

HSK-A50 MPC

Mandrino di precisione sottile per lavorazioni difficili, e per lavorazioni in alta velocità (HSC).
Corpo conico per maggior stabilità



- **Corpo del mandrino e ghiera di serraggio sono bilanciate separatamente a G2.5 a 25.000 giri/min o ≤ 1 gmm**
- **Di norma:** Ghiera di serraggio di alta precisione MPC **senza** collassabilità. Concentricità di $\leq 3 \mu\text{m}$ con le pinze di serraggio GERC-HP.

Descrizione + A	Cod. art. include la ghiera MPC	D = chiave \varnothing	max. 1/min	E	D1	α	L1	L2	L3	G
Campo di serraggio \varnothing 1-7 mm - Pinze di serraggio GERC11										
MPC11C-HSK-A50-A=100	61151331005	16	30.000	60	24	4,5°	68	21	20	M8x1

Accessori

Pinze di serraggio



Pagina 135

Ghiere di serraggio



Pagina 162

Chiavi



Pagina 160

Dispositivi di montaggio



Pagina 161

Viti di arresto regolabili



Pagina 165

Tubi refrigerante e chiavi



Pagina 165

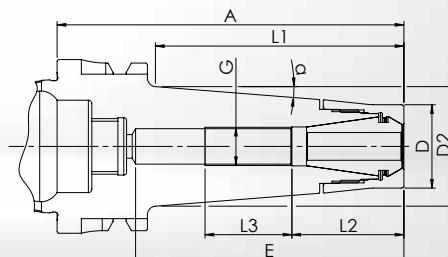
HSK-A50 MPC

MPC MANDRINI MINI PRECISION

DIN 69893-1/ISO 12164-1

FORMA AD - ADDUZIONE CENTRALE DEL REFRIGERANTE

Mandrino di precisione sottile per lavorazioni impegnative e per fresatura in generale.
Profilo conico del corpo e della ghiera per maggior stabilità.



• **Corpo del mandrino e ghiera di serraggio sono bilanciate separatamente a** $G_{2.5}$ a 25.000 giri/min o ≤ 1 gmm

• **Di norma:** Ghiera di serraggio di alta precisione MPC **senza** collassabilità. Concentricità di $\leq 3 \mu\text{m}$ con le pinze di serraggio GERC-HP.

• **Alternativa su richiesta:** Ghiera di serraggio HSS **con** collassabilità 0,4mm. Concentricità di $\leq 10 \mu\text{m}$ con le pinze di serraggio GERC-B. Non indicato per pinze di serraggio a tenuta.

Descrizione + A	Cod. art. include la ghiera MPC	Cod. art. include la ghiera HSS	D = chiave \varnothing	max. 1/min	E	D1	α	L1	L2	L3	G
Campo di serraggio \varnothing 1-10 mm - Pinze di serraggio GERC16											
MPC16T-HSK-A50-A=65	61153320655	Su richiesta	24	30.000	44	28,9	4,5°	36,5	---	---	---
MPC16T-HSK-A50-A=100	61153321005	Su richiesta	24	30.000	77	34,4	4,5°	71,5	32	25	M11x1
MPC16T-HSK-A40-A=130	61153321305	Su richiesta	24	30.000	102	39,4	4,5°	103	32	25	M11x1

Accessori

Pinze di serraggio



Pagina 138

Ghiere di serraggio



Pagina 162

Chiavi



Pagina 160

Dispositivi di montaggio



Pagina 161

Viti di arresto regolabili



Pagina 165

Tubi refrigerante e chiavi



Pagina 165

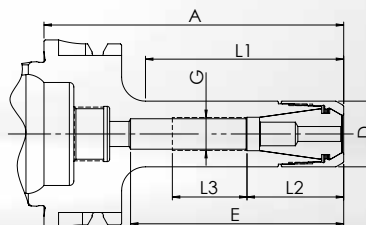
HSK-A63 MPC

MPC MANDRINI MINI PRECISION

DIN 69893-1/ISO 12164-1

FORMA AD - ADDUZIONE CENTRALE DEL REFRIGERANTE

Mandrino di precisione molto sottile con profilo del corpo ottimizzato, ideale per lavorazioni in alta velocità (HSC).
Corpo cilindrico per spazi ristretti



• **Corpo del mandrino e ghiera di serraggio sono bilanciate separatamente a** G2.5 a 25.000 giri/min o ≤ 1 gmm

• **Di norma:** Ghiera di serraggio di alta precisione MPC **senza** collassabilità. Concentricità di $\leq 3 \mu\text{m}$ con le pinze di serraggio GERC-HP.

• **Alternativa su richiesta:** Ghiera di serraggio HSS **con** collassabilità 0,4mm. Concentricità di $\leq 10 \mu\text{m}$ con le pinze di serraggio GERC-B. Non indicato per pinze di serraggio a tenuta.

Descrizione + A	Cod. art. include la ghiera MPC	Cod. art. include la ghiera HSS	D = chiave \varnothing	max. 1/min	E	L1	L2	L3	G
Campo di serraggio \varnothing 1-7 mm - Pinze di serraggio GERC11									
MPC11-HSK-A63-A=70	61161340705	---	16	25.000	48	34	19	20	M8x1
MPC11-HSK-A63-A=100	61161341005	---	16	25.000	78	64	19	25	M8x1
MPC11-HSK-A63-A=130	61161341305	---	16	25.000	108	94	19	20	M8x1
MPC11-HSK-A63-A=160	61161341605	---	16	25.000	138	124	19	25	M8x1
Campo di serraggio \varnothing 1-10 mm - Pinze di serraggio GERC16									
MPC16-HSK-A63-A=70	61163340705	Su richiesta	22	25.000	47	39	32	10	M11x1
MPC16-HSK-A63-A=100	61163341005	Su richiesta	22	25.000	71	66	32	25	M11x1
MPC16-HSK-A63-A=130	61163341305	Su richiesta	22	25.000	102	96	32	28	M11x1
MPC16-HSK-A63-A=160	61163341605	Su richiesta	22	25.000	97	122	32	30	M11x1

Accessori

Pinze di serraggio



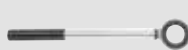
Pagina 135

Ghiere di serraggio



Pagina 162

Chiavi



Pagina 160

Dispositivi di montaggio



Pagina 161

Viti di arresto regolabili



Pagina 165

Tubi refrigerante e chiavi



Pagina 165

MPC MANDRINI MINI PRECISION

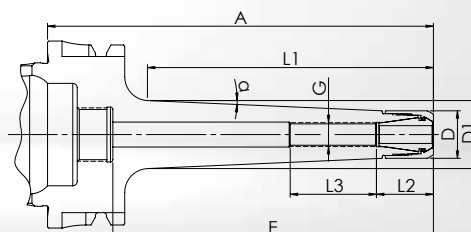
DIN 69893-1/ISO 12164-1

FORMA AD - ADDUZIONE CENTRALE DEL REFRIGERANTE

HSK-A63 MPC

Mandrino di precisione sottile per lavorazioni difficili, e per lavorazioni in alta velocità (HSC).

Corpo conico per maggior stabilità



• **Corpo del mandrino e ghiera di serraggio sono bilanciate separatamente a** G2.5 a 25.000 giri/min o ≤ 1 gmm

• **Di norma:** Ghiera di serraggio di alta precisione MPC **senza** collassabilità. Concentricità di $\leq 3 \mu\text{m}$ con le pinze di serraggio GERC-HP.

• **Alternativa su richiesta:** Ghiera di serraggio HSS **con** collassabilità 0,4mm. Concentricità di $\leq 10 \mu\text{m}$ con le pinze di serraggio GERC-B. Non indicato per pinze di serraggio a tenuta.

Descrizione + A	Cod. art. include la ghiera MPC	Cod. art. include la ghiera HSS	D = chiave \varnothing	max. 1/min	E	D1	α	L1	L2	L3	G
Campo di serraggio \varnothing 1-7 mm - Pinze di serraggio GERC11											
MPC11C-HSK-A63-A=100	61161331005	---	16	25.000	78	21	2,5°	66	19	35	M8x1
MPC11C-HSK-A63-A=130	61161331305	---	16	25.000	108	23	2,5°	96	19	35	M8x1
MPC11C-HSK-A63-A=160	61161331605	---	16	25.000	138	25,5	2,5°	127	19	35	M8x1
Campo di serraggio \varnothing 1-10 mm - Pinze di serraggio GERC16											
MPC16C-HSK-A63-A=100	61163331005	Su richiesta	22	25.000	71	26,5	2,5°	69	32	37	M11x1
MPC16C-HSK-A63-A=130	61163331305	Su richiesta	22	25.000	102	28,5	2,5°	99	32	37	M11x1
MPC16C-HSK-A63-A=160	61163331605	Su richiesta	22	25.000	97	31,5	2,5°	129	32	37	M11x1

Accessori

Pinze di serraggio



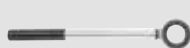
Pagina 135

Ghiere di serraggio



Pagina 162

Chiavi



Pagina 160

Dispositivi di montaggio



Pagina 161

Viti di arresto regolabili



Pagina 165

Tubi refrigerante e chiavi



Pagina 165

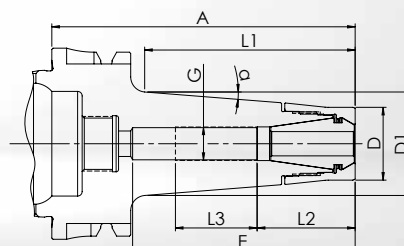
HSK-A63 MPC

MPC MANDRINI MINI PRECISION

DIN 69893-1/ISO 12164-1

FORMA AD - ADDUZIONE CENTRALE DEL REFRIGERANTE

Mandrino di precisione sottile per lavorazioni impegnative e per fresatura in generale.
Profilo conico del corpo e della ghiera per maggior stabilità.



• **Corpo del mandrino e ghiera di serraggio sono bilanciate separatamente a** $G_{2.5}$ a 25.000 giri/min o ≤ 1 gmm

• **Di norma:** Ghiera di serraggio di alta precisione MPC **senza** collassabilità. Concentricità di $\leq 3 \mu\text{m}$ con le pinze di serraggio GERC-HP.

• **Alternativa su richiesta:** Ghiera di serraggio HSS **con** collassabilità 0,4mm. Concentricità di $\leq 10 \mu\text{m}$ con le pinze di serraggio GERC-B. Non indicato per pinze di serraggio a tenuta.

Descrizione + A	Cod. art. include la ghiera MPC	Cod. art. include la ghiera HSS	D = chiave \varnothing	max. 1/min	E	D1	α	L1	L2	L3	G
Campo di serraggio \varnothing 1-10 mm - Pinze di serraggio GERC16											
MPC16T-HSK-A63-A=100	61163321005	Su richiesta	24	25.000	75	34,5	4,5°	67	32	27	M11x1
MPC16T-HSK-A63-A=130	61163321305	Su richiesta	24	25.000	103	39	4,5°	99	32	27	M11x1
MPC16T-HSK-A63-A=160	61163321605	Su richiesta	24	25.000	107	36	2,5°	127	32	27	M11x1

Accessori

Pinze di serraggio



Pagina 138

Ghiere di serraggio



Pagina 162

Chiavi



Pagina 160

Dispositivi di montaggio



Pagina 161

Viti di arresto regolabili



Pagina 165

Tubi refrigerante e chiavi



Pagina 165