

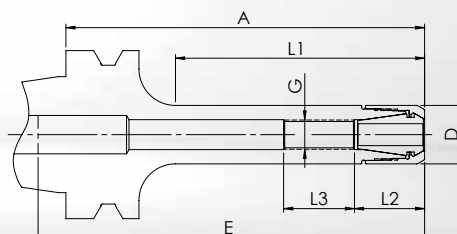
MPC MANDRINI MINI PRECISION

JIS B 6339 (DIN ISO 7388-2) CON DOPPIO CONTATTO

FORMA AD - ADDUZIONE CENTRALE DEL REFRIGERANTE

BTP30
MPC

Mandrino di precisione molto sottile con profilo del corpo ottimizzato, ideale per lavorazioni in alta velocità (HSC).
Corpo cilindrico per spazi ristretti



- **Corpo del mandrino e ghiera di serraggio sono bilanciate separatamente a G2.5 a 25.000 giri/min o ≤ 1 gmm**
- **Di norma:** Ghiera di serraggio di alta precisione MPC **senza** collassabilità. Concentricità di $\leq 3 \mu\text{m}$ con le pinze di serraggio GERC-HP.

Descrizione + A	Cod. art. include la ghiera MPC	D = chiave \varnothing	max. 1/min	E	L1	L2	L3	G
Campo di serraggio \varnothing 1-7 mm - Pinze di serraggio GERC11								
MPC11-BTP30-A=60	60431340605	16	25.000	70	29	19	20	M8x1
MPC11-BTP30-A=90	60431340905	16	25.000	100	59	19	20	M8x1
MPC11-BTP30-A=105	60431341055	16	25.000	115	74	19	20	M8x1

Accessori

Pinze di serraggio



Pagina 135

Ghiere di serraggio



Pagina 162

Chiavi



Pagina 160

Dispositivi di montaggio



Pagina 161

Viti di arresto regolabili



Pagina 165

BTP30 MPC

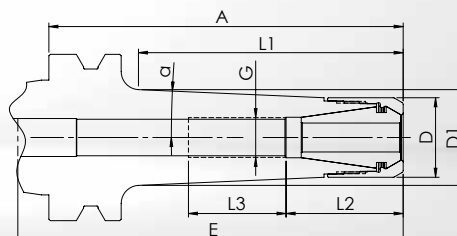
MPC MANDRINI MINI PRECISION

JIS B 6339 (DIN ISO 7388-2) CON DOPPIO CONTATTO

FORMA AD - ADDUZIONE CENTRALE DEL REFRIGERANTE

Mandrino di precisione sottile per lavorazioni difficili, e per lavorazioni in alta velocità (HSC).

Corpo conico per maggior stabilità



• **Corpo del mandrino e ghiera di serraggio sono bilanciate separatamente a** G2.5 a 25.000 giri/min o ≤ 1 gmm

• **Di norma:** Ghiera di serraggio di alta precisione MPC **senza** collassabilità. Concentricità di $\leq 3 \mu\text{m}$ con le pinze di serraggio GERC-HP.

• **Alternativa su richiesta:** Ghiera di serraggio HSS **con** collassabilità 0,4mm. Concentricità di $\leq 10 \mu\text{m}$ con le pinze di serraggio GERC-B. Non indicato per pinze di serraggio a tenuta.

Descrizione + A	Cod. art. include la ghiera MPC	Cod. art. include la ghiera HSS	D = chiave \varnothing	max. 1/min	E	D1	α	L1	L2	L3	G
Campo di serraggio \varnothing 1-7 mm - Pinze di serraggio GERC11											
MPC11C-BTP30-A=100	60431331005	---	16	25.000	100	32,5	2,5°	73	19	40	M8x1
Campo di serraggio \varnothing 1-10 mm - Pinze di serraggio GERC16											
MPC16C-BTP30-A=100	60433331005	Su richiesta	22	25.000	110	30	2,5°	73	32	40	M11x1

BTP

Accessori

Pinze di serraggio



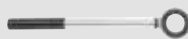
Pagina 135

Ghiere di serraggio



Pagina 162

Chiavi



Pagina 160

Dispositivi di montaggio



Pagina 161

Viti di arresto regolabili



Pagina 165

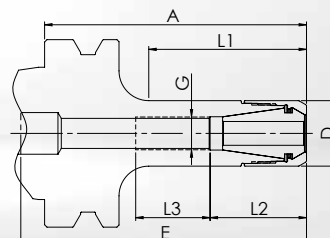
MPC MANDRINI MINI PRECISION

JIS B 6339 (DIN ISO 7388-2) CON DOPPIO CONTATTO

FORMA AD - ADDUZIONE CENTRALE DEL REFRIGERANTE

BTP40
MPC

Mandrino di precisione molto sottile con profilo del corpo ottimizzato, ideale per lavorazioni in alta velocità (HSC).
Corpo cilindrico per spazi ristretti



• **Corpo del mandrino e ghiera di serraggio sono bilanciate separatamente a** $G_{2.5}$ a 25.000 giri/min o ≤ 1 gmm

• **Di norma:** Ghiera di serraggio di alta precisione MPC **senza** collassabilità. Concentricità di $\leq 3 \mu\text{m}$ con le pinze di serraggio GERC-HP.

• **Alternativa su richiesta:** Ghiera di serraggio HSS **con** collassabilità 0,4mm. Concentricità di $\leq 10 \mu\text{m}$ con le pinze di serraggio GERC-B. Non indicato per pinze di serraggio a tenuta.

Descrizione + A	Cod. art. include la ghiera MPC	Cod. art. include la ghiera HSS	D = chiave \varnothing	max. 1/min	E	L1	L2	L3	G
Campo di serraggio \varnothing 1-7 mm - Pinze di serraggio GERC11									
MPC11-BTP40-A=90	60451340905	---	16	25.000	100	54	19	20	M8x1
MPC11-BTP40-A=120	60451341205	---	16	25.000	140	84	19	20	M8x1
Campo di serraggio \varnothing 1-10 mm - Pinze di serraggio GERC16									
MPC16-BTP40-A=90	60453340905	Su richiesta	22	25.000	110	54	32	25	M11x1
MPC16-BTP40-A=120	60453341205	Su richiesta	22	25.000	140	84	32	25	M11x1

Accessori

Pinze di serraggio



Pagina 135

Ghiere di serraggio



Pagina 162

Chiavi



Pagina 160

Dispositivi di montaggio



Pagina 161

Viti di arresto regolabili



Pagina 165