

# M308



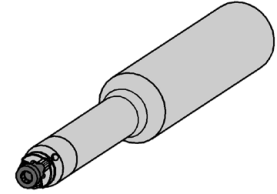
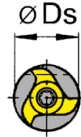
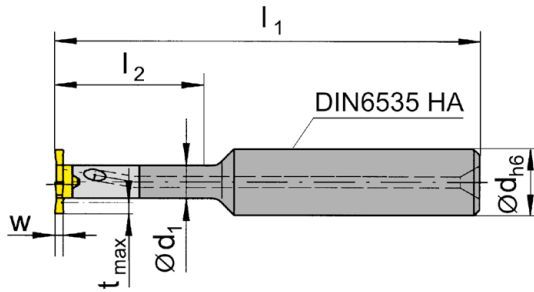
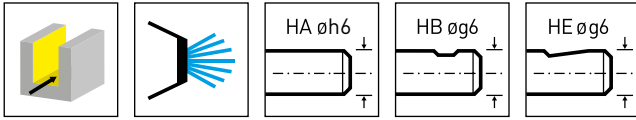
**Corps de fraise avec  
plaquette interchangeable**

Ø Alésage à partir de 13,7 mm

**Corpo fresa a inserti  
intercambiabili**

Foro-Ø da 13,7 mm

**B**



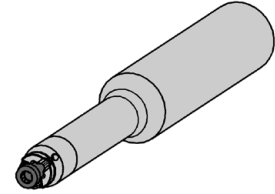
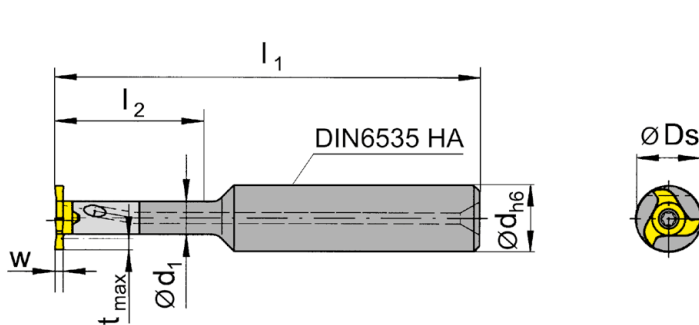
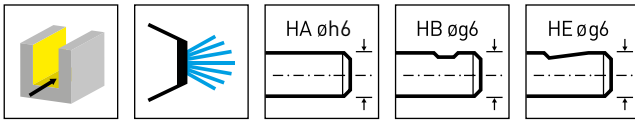
N° de commande Codice prodotto	d	l <sub>1</sub>	l <sub>2</sub>	d <sub>1</sub>	Forme Forma	HWS
<b>M308.0012.01A</b>	12	95	29	8	A	308080R • 308080L
<b>M308.0012.02A</b>	12	110	42	8	A	308080R • 308080L
<b>M308.0012.03A</b>	12	120	56	8	A	308080R • 308080L
<b>M308.0012.07A</b>	12	160	-	8	A	308080R • 308080L
<b>M308.0012.01B</b>	12	95	29	8	B	308080R • 308080L
<b>M308.0012.02B</b>	12	110	42	8	B	308080R • 308080L
<b>M308.0012.03B</b>	12	120	56	8	B	308080R • 308080L
<b>M308.0012.01E</b>	12	95	29	8	E	308080R • 308080L
<b>M308.0012.02E</b>	12	110	42	8	E	308080R • 308080L
<b>M308.0012.03E</b>	12	120	56	8	E	308080R • 308080L

w, Ds, tmax voir plaquettes  
w, Ds, tmax vd. Inserti

**Pièces Détachées**

Ricambi

Corps de fraise Corpo fresa	Vis de serrage Vite di serraggio	Tournevis TORX PLUS® Cacciavite TORX PLUS®
M308...	<b>3.5.12T10EP</b>	<b>T10PL</b>



N° de commande Codice prodotto	d	l <sub>1</sub>	l <sub>2</sub>	d <sub>1</sub>	Forme Forma	HWS
M308.1012.02A	12	110	42	9,5	A	308080R • 308080L
M308.1016.01A	16	110	33	9,5	A	308080R • 308080L
M308.1016.02A	16	110	45	9,5	A	308080R • 308080L
M308.1016.03A	16	130	64	9,5	A	308080R • 308080L
M308.1012.02B	12	110	42	9,5	B	308080R • 308080L
M308.1016.01B	16	110	33	9,5	B	308080R • 308080L
M308.1016.02B	16	110	45	9,5	B	308080R • 308080L
M308.1016.03B	16	130	64	9,5	B	308080R • 308080L
M308.1012.02E	12	110	42	9,5	E	308080R • 308080L
M308.1016.01E	16	110	33	9,5	E	308080R • 308080L
M308.1016.02E	16	110	45	9,5	E	308080R • 308080L
M308.1016.03E	16	130	64	9,5	E	308080R • 308080L

w, Ds, tmax voir plaquettes  
w, Ds, tmax vd. Inserti

### Pièces Détachées

Ricambi

Corps de fraise Corpo fresa	Vis de serrage Vite di serraggio	Tournevis TORX PLUS® Cacciavite TORX PLUS®
M308...	3.5.12T10EP	T10PL

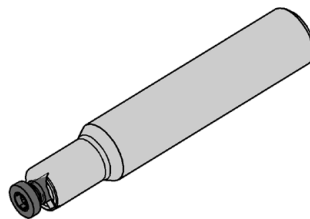
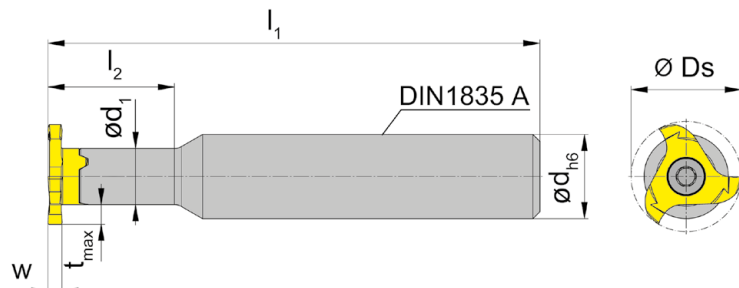
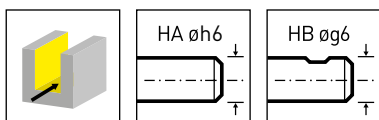
# Corps de fraise

## Corpo fresa

# M308.ST



B



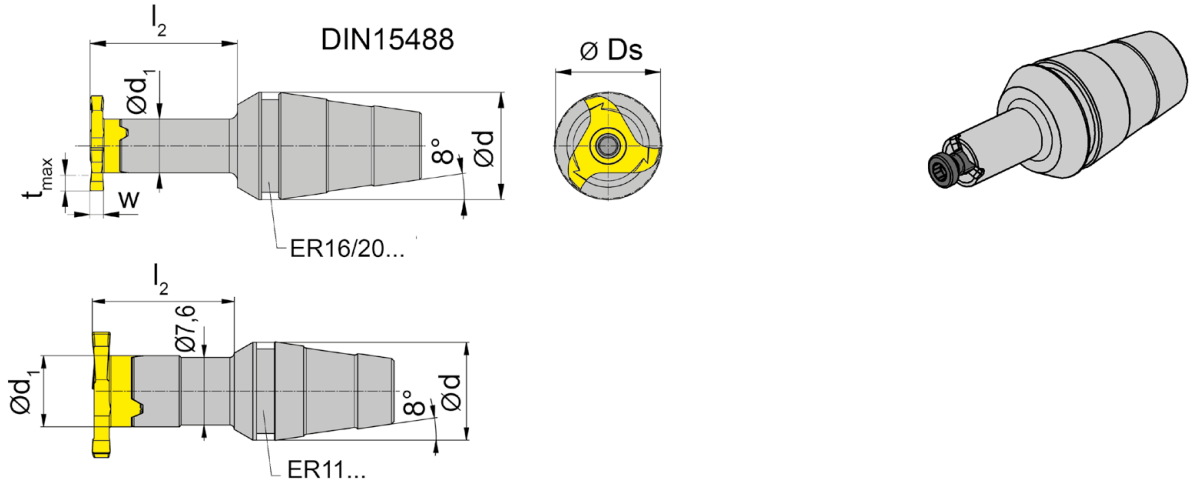
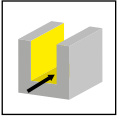
N° de commande Codice prodotto	d	l <sub>1</sub>	l <sub>2</sub>	d <sub>1</sub>	Forme Forma	HWS
<b>M308.ST10.01A</b>	10	60	18	8	A	308080R • 308080L
<b>M308.ST12.01A</b>	12	70	18	8	A	308080R • 308080L
<b>M308.ST13.01A</b>	13	70	26	8	A	308080R • 308080L
<b>M308.ST10.01B</b>	10	60	18	8	B	308080R • 308080L
<b>M308.ST12.01B</b>	12	70	18	8	B	308080R • 308080L

w, Ds, tmax voir plaquettes  
w, Ds, tmax vd. Inserti

### Pièces Détachées

Ricambi

Corps de fraise Corpo fresa	Vis de serrage Vite di serraggio	Tournevis TORX PLUS® Cacciavite TORX PLUS®
M308...	<b>3.5.12T10EP</b>	<b>T10PL</b>



N° de commande Codice prodotto	d	l <sub>2</sub>	d <sub>1</sub>	Bague de serrage Ghiera di bloccaggio	HWS
<b>M308.ER11.02</b>	11	16	8	ER11.6499	308080R • 308080L
<b>M308.ER16.02</b>	16	22	8	ER16.6499/ERM16.6499	308080R • 308080L
<b>M308.ER20.02</b>	20	22	8	ER20.6499/ERM20.6499	308080R • 308080L

w, Ds, tmax voir plaquettes  
w, Ds, tmax vd. Inserti

L'écrou de serrage est vendu séparément!

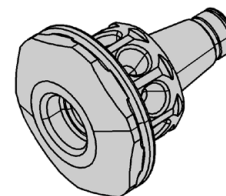
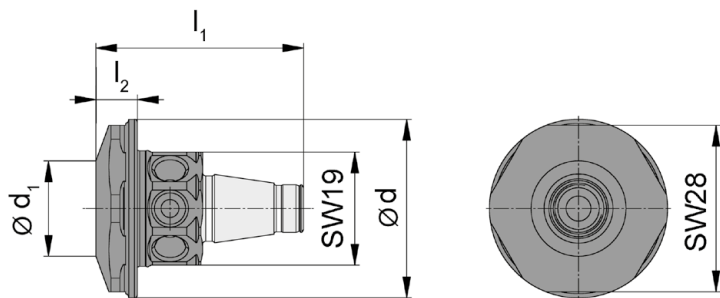
La ghiera di bloccaggio non è compresa con la fresa - deve essere ordinata separatamente

### Pièces Détachées

Ricambi

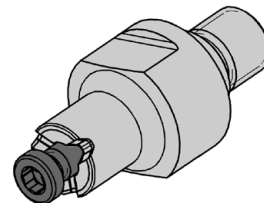
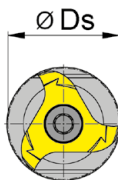
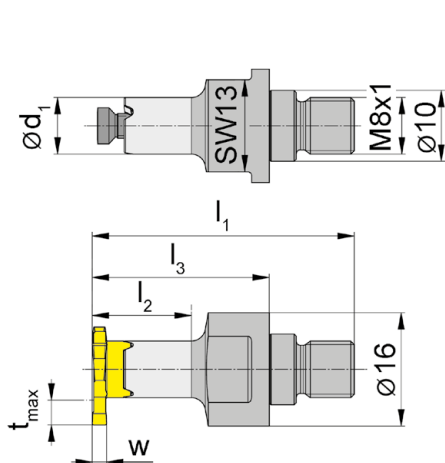
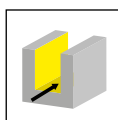
Corps de fraise Corpo fresa	Vis de serrage Vite di serraggio	Tournevis TORX PLUS® Cacciavite TORX PLUS®
M308...	<b>3.5.12T10EP</b>	<b>T10PL</b>

B



N° de commande Codice prodotto	$l_1$	$l_2$	$d_1$	d
<b>WFB.2012.M081.01</b>	35	7	16	30

pour Corps de fraise vissé  
per Fresa avvitabile



N° de commande Codice prodotto	$l_1$	$l_2$	$l_3$	$d_1$	SW	HWS	HMS
<b>M308.M081.01</b>	37	14	25	8	13	308080R • 308080L	8201

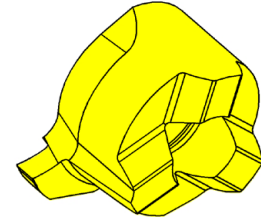
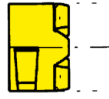
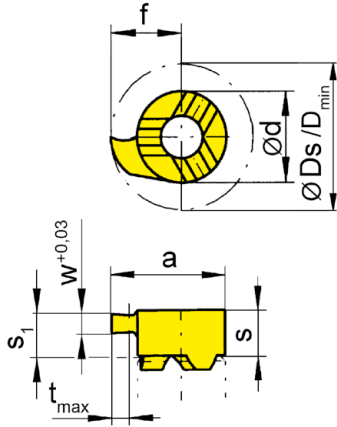
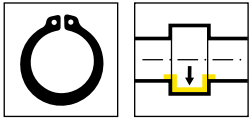
w, D<sub>s</sub>, t<sub>max</sub> voir plaquettes  
w, D<sub>s</sub>, t<sub>max</sub> vd. Inserti

### Pièces Détachées

Ricambi

Corps de fraise vissé Fresa avvitabile	Vis de serrage Vite di serraggio	Tournevis TORX PLUS® Cacciavite TORX PLUS®
M308.M081.01	<b>3.5.12T10EP</b>	<b>T10PL</b>

B



R = version à droite représentée  
R = versione destra come in figura

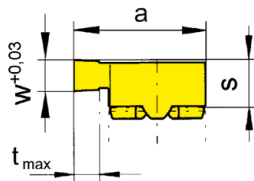
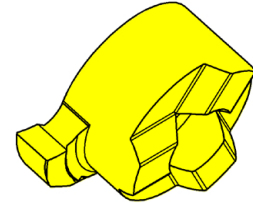
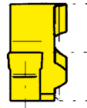
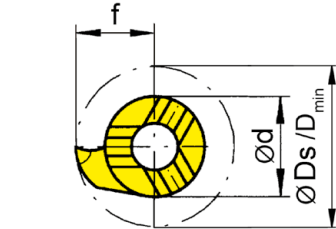
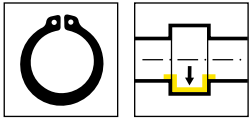
L = version à gauche  
L = versione sinistra a specchio

▲ en stock  
a stock

Nuance  
Leghe  
Δ 4 semaines  
4 settimane

N° de commande Codice prodotto	w	Nw	f	Ds	d	s	s <sub>1</sub>	a	t <sub>max</sub>	D <sub>min</sub>	Z	HIS	MG12	EG55	TH35	TN35	
<b>R111.0070.00</b>	0,74	0,7	6,7	13,4	8	4,15	3,95	10,7	1,2	11	1	308080R	▲	▲	▲	▲	
<b>R111.0080.00</b>	0,84	0,8	6,7	13,4	8	4,15	3,95	10,7	1,3	11	1	308080R	▲	▲	▲	▲	
<b>R111.0090.00</b>	0,94	0,9	6,7	13,4	8	4,15	3,95	10,7	1,5	11	1	308080R	▲	▲	▲	▲	
<b>L111.0070.00</b>	0,74	0,7	6,7	13,4	8	4,15	3,95	10,7	1,2	11	1	308080L			Δ	▲	
<b>L111.0080.00</b>	0,84	0,8	6,7	13,4	8	4,15	3,95	10,7	1,3	11	1	308080L			Δ	▲	
<b>L111.0090.00</b>	0,94	0,9	6,7	13,4	8	4,15	3,95	10,7	1,5	11	1	308080L	▲		▲	▲	
Profondeur de coupe limitée Profondità di taglio limitata													P	o	•	•	•
													M	-	o	•	•
													K	-	o	•	•
													N	-	-	•	•
													S	-	-	•	•
													H	-	-	-	-





R = version à droite représentée  
R = versione destra come in figura

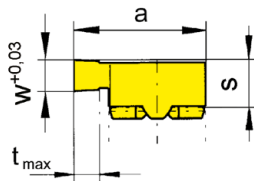
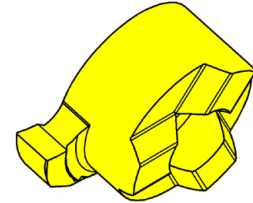
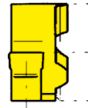
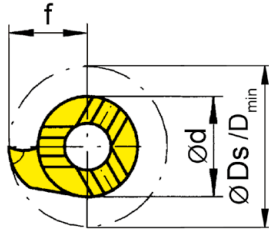
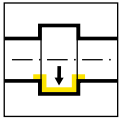
L = version à gauche  
L = versione sinistra a specchio

▲ en stock  
a stock

Nuance  
Leghe  
Δ 4 semaines  
4 settimane

N° de commande Codice prodotto	w	Nw	s	f	Ds	d	a	t <sub>max</sub>	D <sub>min</sub>	Z	HIS	MG12	EG55	TH35	TN35
<b>R111.0110.00</b>	1,19	1,1	3,95	6,7	13,4	8	10,7	2,3	11	1	308080R	▲	▲	▲	▲
<b>R111.0130.00</b>	1,39	1,3	3,95	6,7	13,4	8	10,7	2,3	11	1	308080R	▲	▲	▲	▲
<b>R111.0160.00</b>	1,69	1,6	3,95	6,7	13,4	8	10,7	2,3	11	1	308080R	▲	▲	▲	▲
<b>L111.0110.00</b>	1,19	1,1	3,95	6,7	13,4	8	10,7	2,3	11	1	308080L	▲	▲	▲	▲
<b>L111.0130.00</b>	1,39	1,3	3,95	6,7	13,4	8	10,7	2,3	11	1	308080L	Δ	Δ	▲	▲
<b>L111.0160.00</b>	1,69	1,6	3,95	6,7	13,4	8	10,7	2,3	11	1	308080L	Δ	▲	▲	▲
<b>P</b>	o	•	•	•											
<b>M</b>	-	o	•	•											
<b>K</b>	-	o	•	•											
<b>N</b>	-	-	•	•											
<b>S</b>	-	-	•	•											
<b>H</b>	-	-	-	-											

B



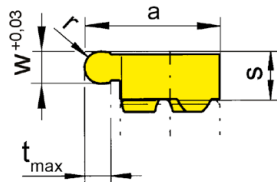
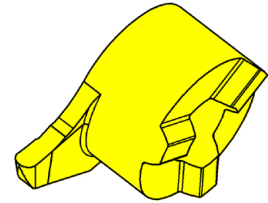
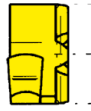
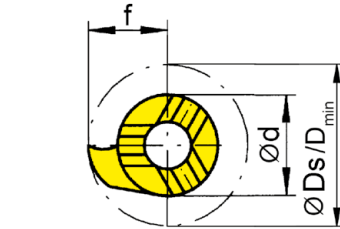
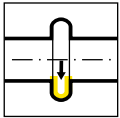
R = version à droite représentée  
R = versione destra come in figura

L = version à gauche  
L = versione sinistra a specchio

▲ en stock  
a stock

Nuance  
Leghe  
Δ 4 semaines  
4 settimane

N° de commande Codice prodotto	w	s	f	Ds	d	a	t <sub>max</sub>	D <sub>min</sub>	Z	HIS	MG12	EG55	TH35	TN35
R111.0150.00	1,5	3,95	6,7	13,4	8	10,7	2,3	11	1	308080R	▲	▲	▲	▲
R111.0200.00	2	3,95	6,7	13,4	8	10,7	2,3	11	1	308080R	▲	▲	▲	▲
R111.0250.00	2,5	3,95	6,7	13,4	8	10,7	2,3	11	1	308080R	▲	▲	▲	▲
R111.0300.00	3	3,95	6,7	13,4	8	10,7	2,3	11	1	308080R	▲	▲	▲	▲
L111.0150.00	1,5	3,95	6,7	13,4	8	10,7	2,3	11	1	308080L	▲	▲	▲	▲
L111.0200.00	2	3,95	6,7	13,4	8	10,7	2,3	11	1	308080L	▲	▲	▲	▲
L111.0250.00	2,5	3,95	6,7	13,4	8	10,7	2,3	11	1	308080L	▲	▲	▲	▲
L111.0300.00	3	3,95	6,7	13,4	8	10,7	2,3	11	1	308080L	▲	▲	▲	▲
											P	o	•	•
											M	-	o	•
											K	-	o	•
											N	-	-	•
											S	-	-	•
											H	-	-	-



R = version à droite représentée  
R = versione destra come in figura

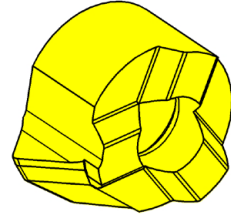
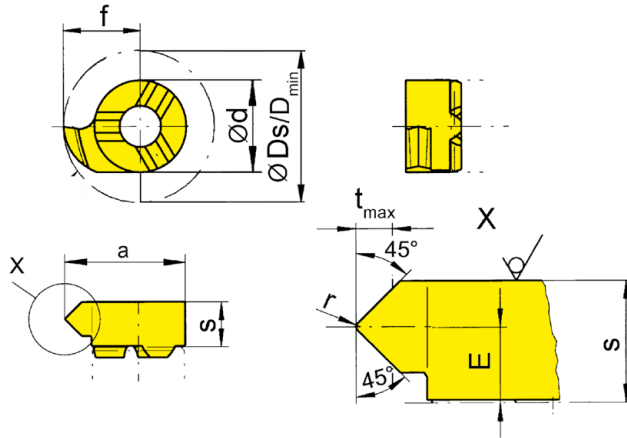
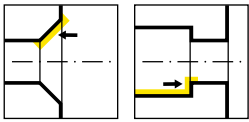
L = version à gauche  
L = versione sinistra a specchio

▲ en stock  
a stock

Nuance  
Leghe  
Δ 4 semaines  
4 settimane

N° de commande Codice prodotto	w	f	Ds	r	d	s	a	t <sub>max</sub>	D <sub>min</sub>	Z	HIS	MG12	EG55	TH35	TN35
R111.0004.08	0,8	6,7	13,4	0,4	8	3,95	10,7	2,3	11	1	308080R	▲	▲	▲	▲
R111.0006.12	1,2	6,7	13,4	0,6	8	3,95	10,7	2,3	11	1	308080R	▲	▲	▲	▲
R111.0009.18	1,8	6,7	13,4	0,9	8	3,95	10,7	2,3	11	1	308080R	▲	▲	▲	▲
R111.0010.20	2	6,7	13,4	1	8	3,95	10,7	2,3	11	1	308080R	▲	▲	▲	▲
R111.0015.30	3	6,7	13,4	1,5	8	3,95	10,7	2,3	11	1	308080R	▲	▲	▲	▲
L111.0004.08	0,8	6,7	13,4	0,4	8	3,95	10,7	2,3	11	1	308080L	▲	▲	▲	▲
L111.0006.12	1,2	6,7	13,4	0,6	8	3,95	10,7	2,3	11	1	308080L	Δ	▲	▲	▲
L111.0009.18	1,8	6,7	13,4	0,9	8	3,95	10,7	2,3	11	1	308080L	Δ	▲	▲	▲
L111.0010.20	2	6,7	13,4	1	8	3,95	10,7	2,3	11	1	308080L	▲	▲	▲	▲
L111.0015.30	3	6,7	13,4	1,5	8	3,95	10,7	2,3	11	1	308080L	Δ	▲	▲	▲
P	o	•	•	•											
M	-	o	•	•											
K	-	o	•	•											
N	-	-	•	•											
S	-	-	•	•											
H	-	-	-	-											

B



R = version à droite représentée  
R = versione destra come in figura

L = version à gauche  
L = versione sinistra a specchio

Nuance  
Leghe  
▲ en stock  
a stock  
Δ 4 semaines  
4 settimane

N° de commande Codice prodotto	E	f	Ds	r	d	s	a	t <sub>max</sub>	D <sub>min</sub>	Z	HIS	Nuance		
												EG55	TN35	
<b>R111.4545.02</b>	2,4	6,7	13,4	0,2	8	4,15	10,7	1,5	11	1	308080R	▲	▲	
<b>L111.4545.02</b>	2,4	6,7	13,4	0,2	8	4,15	10,7	1,5	11	1	308080L	▲	▲	
												P	●	●
												M	○	●
												K	○	●
												N	-	●
												S	-	●
												H	-	-

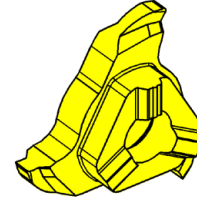
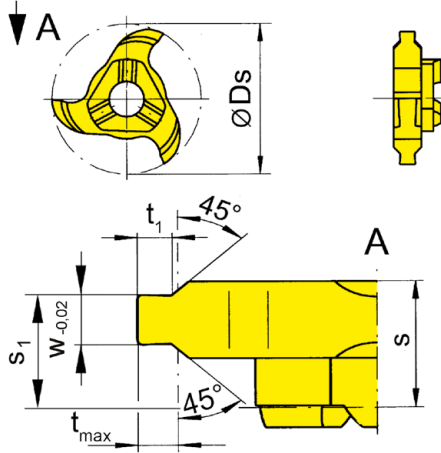


Illustration de coupe à droite représentée  
Figura = taglio destro

Nuance  
Leghe

▲ en stock  
a stock

Δ 4 semaines  
4 settimane

N° de commande Codice prodotto	Ds	Nw	w	t <sub>1</sub>	s	s <sub>1</sub>	t <sub>max</sub>	Z	HIS	AS45
308.1105.30	15,7	1,1	1,21	0,47	4,7	3,6	0,5	3	308080R	▲
308.1307.30	15,7	1,3	1,41	0,65	4,7	3,5	0,7	3	308080R	▲
										P ●
										M ●
										K ●
										N o
										S ●
										H -

B

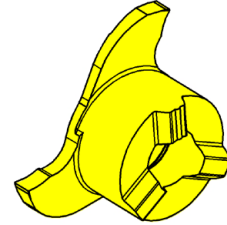
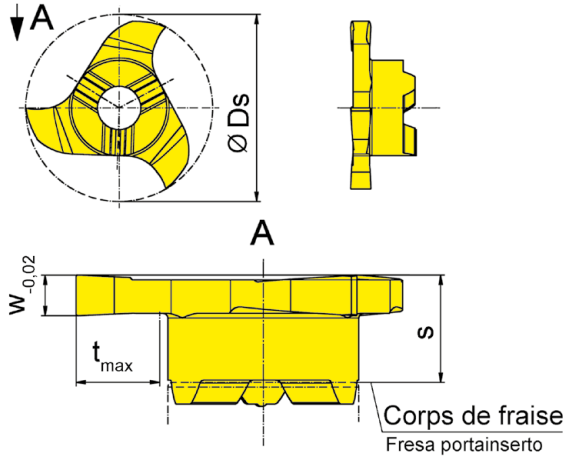
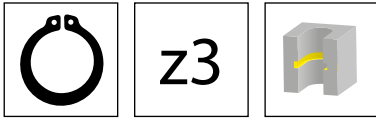


Illustration de coupe à droite représentée  
Figura = taglio destro

▲ en stock  
a stock

△ 4 semaines  
4 settimane

Nuance  
Leghe

N° de commande Codice prodotto	Ds	Nw	w	s	t <sub>max</sub>	Z	HIS	Nuance Leghe			
								AS45	TF45	TN35	
308.0110.00	15,7	1,1	1,21	4,5	3,5	3	308080R		▲	▲	
308.0130.00	15,7	1,3	1,41	4,5	3,5	3	308080R	△	△	▲	
308.0160.00	15,7	1,6	1,71	4,5	3,5	3	308080R	△	△	▲	
								P	●	●	●
								M	●	●	●
								K	●	●	●
								N	○	●	●
								S	●	●	●
								H	-	-	-

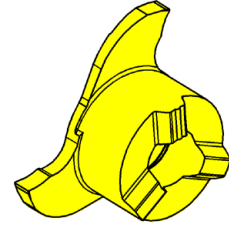
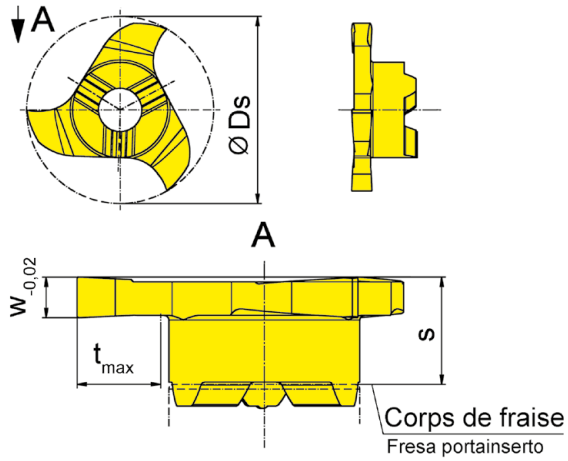
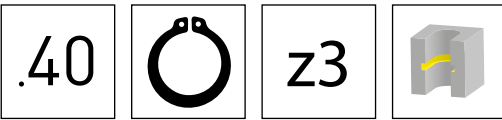
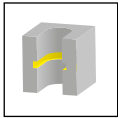


Illustration de coupe à droite représentée  
Figura = taglio destro

Nuance  
Leghe  
▲ en stock  
a stock  
Δ 4 semaines  
4 settimane

N° de commande Codice prodotto	Ds	Nw	w	s	t <sub>max</sub>	Z	HIS	Ti25
308.0110.40	15,7	1,1	1,21	4,5	3,5	3	308080R	▲
308.0130.40	15,7	1,3	1,41	4,5	3,5	3	308080R	▲
308.0160.40	15,7	1,6	1,71	4,5	3,5	3	308080R	▲
								P -
								M -
								K -
								N ●
								S -
								H -

B



z3

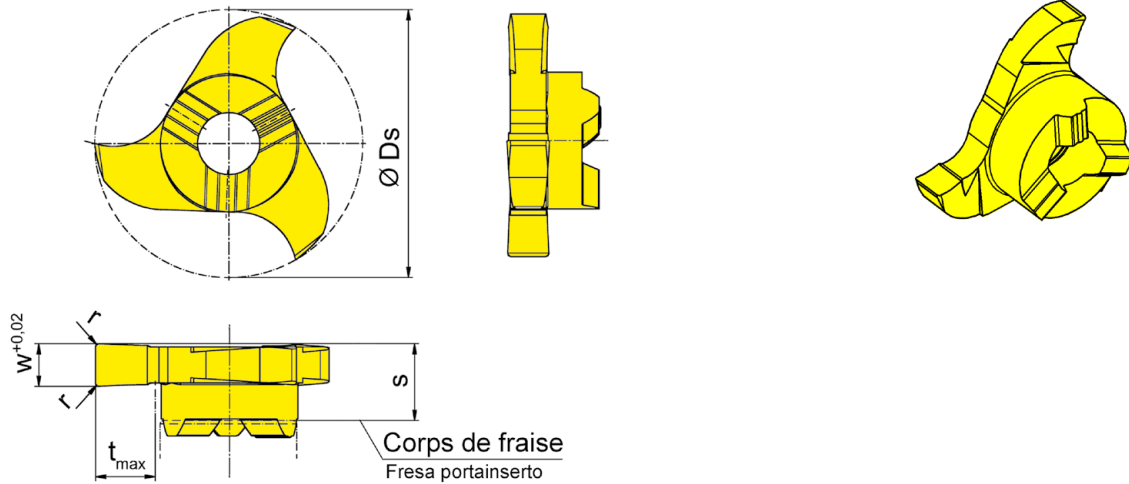


Illustration de coupe à droite représentée  
Figura = taglio destro

▲ en stock  
a stock

△ 4 semaines  
4 settimane

Nuance  
Leghe

N° de commande Codice prodotto	Ds	w	s	r	t <sub>max</sub>	Z	HIS	MG12	AS45	TF45	TN35
308.0150.00	15,7	1,5	4,5	-	3,5	3	308080R	▲	▲	▲	▲
308.0200.00	15,7	2	4,5	0,2	3,5	3	308080R	△	▲	△	▲
308.0250.00	15,7	2,5	4,5	0,2	3,5	3	308080R	▲	▲	▲	▲

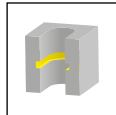
Des plaquettes inférieure à 0,5 mm peuvent être réalisées en réduisant la profondeur de la gorge sur demande.  
Inserti per larghezza fino a 0,5 mm possono essere forniti su richiesta ma con profondità ridotta.

P	o	●	●	●
M	-	●	●	●
K	-	●	●	●
N	-	o	●	●
S	-	●	●	●
H	-	-	-	-



.40

z3



B

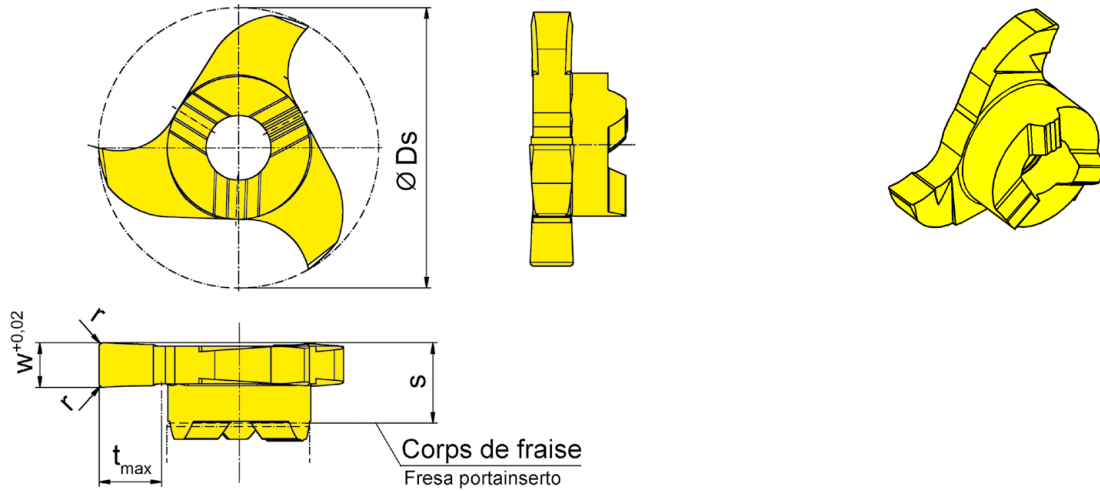


Illustration de coupe à droite représentée  
Figura = taglio destro

Nuance  
Leghe  
▲ en stock  
a stock  
Δ 4 semaines  
4 settimane

N° de commande Codice prodotto	Ds	w	s	r	t <sub>max</sub>	Z	HIS	Ti25
308.0150.40	15,7	1,5	4,5	-	3,5	3	308080R	▲
308.0200.40	15,7	2	4,5	0,2	3,5	3	308080R	▲
308.0250.40	15,7	2,5	4,5	0,2	3,5	3	308080R	▲

Des plaquettes inférieure à 0,5 mm peuvent être réalisées en réduisant la profondeur de la gorge sur demande.  
Inserti per larghezza fino a 0,5 mm possono essere forniti su richiesta ma con profondità ridotta.

P	-
M	-
K	-
N	●
S	-
H	-

B

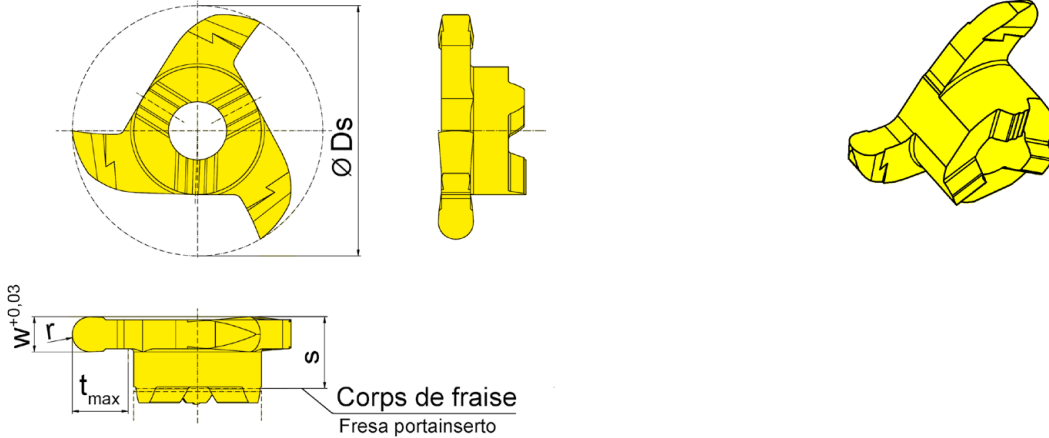
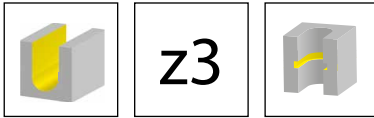


Illustration de coupe à droite représentée  
Figura = taglio destro

Nuance  
Leghe  
▲ en stock  
a stock  
Δ 4 semaines  
4 settimane

N° de commande Codice prodotto	Ds	w	s	r	t <sub>max</sub>	Z	HIS	MG12	AN25	AS45	RC45	TF45	TI25	TN35
308.0005.10	15,7	1	4,5	0,5	3,5	3	308080R		▲		▲			
308.0007.15	15,7	1,5	4,5	0,75	3,5	3	308080R			▲				
308.0010.20	15,7	2	4,5	1	3,5	3	308080R			▲				
308.0011.22	15,7	2,2	4,5	1,1	3,5	3	308080R	Δ		▲		▲	Δ	▲
308.0015.30	15,7	3	4,5	1,5	3,5	3	308080R			▲				
308.0020.40	15,7	4	4,5	2	3,5	3	308080R			▲				
P	o	•	•	•	•	•	•	•	•	•	•	•	•	•
M	-	o	•	•	•	•	•	•	•	•	•	•	•	•
K	-	-	•	•	•	•	•	•	•	•	•	•	•	•
N	-	-	o	-	•	•	•	•	•	•	•	•	•	•
S	-	-	•	-	•	•	•	•	•	•	•	•	•	•
H	-	-	-	-	-	-	-	-	-	-	-	-	-	-

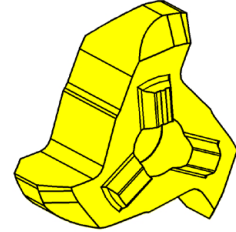
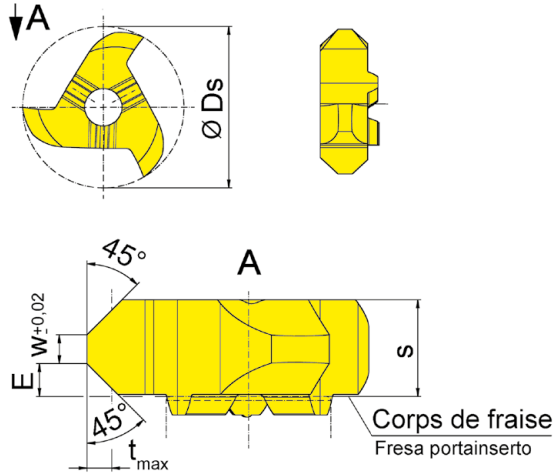


Illustration de coupe à droite représentée  
Figura = taglio destro

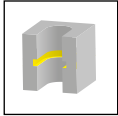
▲ en stock  
a stock

Δ 4 semaines  
4 settimane

Nuance  
Leghe

N° de commande Codice prodotto	D <sub>s</sub>	E	s	w	t <sub>max</sub>	Z	HIS	Nuance Leghe				
								MG12	TF45	TI25	TN35	
308.4545.00	15,7	1,6	4,7	1,4	1,2	3	308080R	Δ	Δ		▲	
								P	o	•	•	•
								M	-	•	•	•
								K	-	•	•	•
								N	-	•	•	•
								S	-	•	•	•
								H	-	-	-	-

B



z6

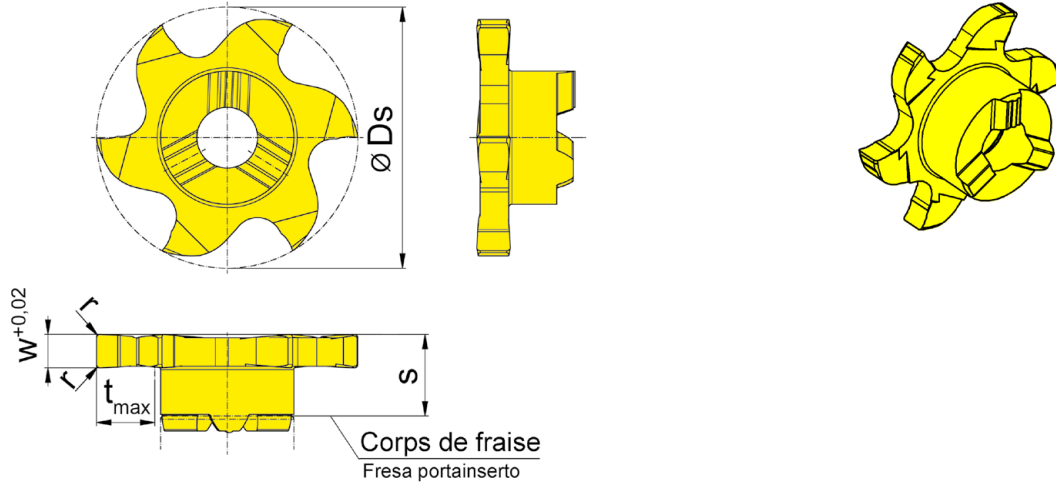


Illustration de coupe à droite représentée  
Figura = taglio destro

▲ en stock  
a stock

△ 4 semaines  
4 settimane

Nuance  
Leghe

N° de commande Codice prodotto	Ds	w	s	r	t <sub>max</sub>	Z	HIS	AS45	EG35	IG35	TI25
608.0025.00	15,7	0,25	4,9	-	3,5	6	308080R		▲	△	
608.0030.00	15,7	0,3	4,9	-	3,5	6	308080R		▲	△	
608.0040.00	15,7	0,4	4,9	-	3,5	6	308080R		▲	△	
608.0050.00	15,7	0,5	4,9	-	3,5	6	308080R		▲	△	
608.0060.00	15,7	0,6	4,9	-	3,5	6	308080R		▲	△	
608.0070.00	15,7	0,7	4,9	-	3,5	6	308080R		▲	△	
608.0080.00	15,7	0,8	4,9	-	3,5	6	308080R		▲	△	
608.0090.00	15,7	0,9	4,9	-	3,5	6	308080R		▲	△	
608.0100.00	15,7	1	4,9	-	3,5	6	308080R		▲	△	
608.0150.00	15,7	1,5	4,9	-	3,5	6	308080R	▲			▲
608.0200.00	15,7	2	4,9	0,2	3,5	6	308080R	▲			▲
608.0250.00	15,7	2,5	4,9	0,2	3,5	6	308080R	▲			▲

Des plaquettes inférieure à 0,5 mm peuvent être réalisées en réduisant la profondeur de la gorge sur demande.

Inserti per larghezza fino a 0,5 mm possono essere forniti su richiesta ma con profondità ridotta.

P	●	●	-	●
M	●	●	●	●
K	●	○	-	●
N	○	-	-	●
S	●	-	●	●
H	-	-	-	-

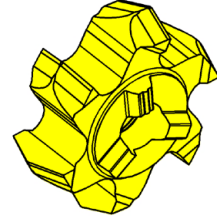
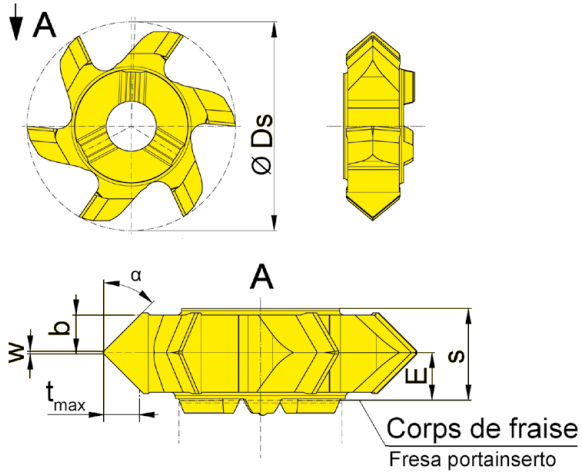
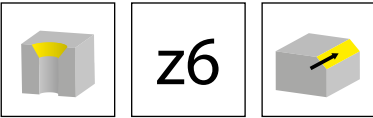


Illustration de coupe à droite représentée  
Figura = taglio destro

▲ en stock  
a stock  
Δ 4 semaines  
4 settimane  
Nuance  
Leghe

N° de commande Codice prodotto	Ds	E	s	w	α	b	t <sub>max</sub>	Z	HIS	TA45	TI25
608.1515.20	15,7	2,6	5,1	0,2	15°	2,2	0,6	6	308080R	▲	
608.2020.20	15,7	2,6	5,1	0,2	20°	2,2	0,8	6	308080R	▲	
608.3030.20	15,7	2,6	5,1	0,2	30°	2,2	1,3	6	308080R	▲	
608.4545.20	15,7	2,6	5,1	0,2	45°	1,7	1,7	6	308080R		▲
										P ● ●	
										M ● ●	
										K ● ●	
										N ● ●	
										S ● ●	
										H - -	

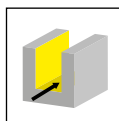
# Fraisage de gorge par interpolation circ.

## Fresatura di gole per interpolazione circolare



B

Corps de fraise  
Corpo fresa  
M311/M311.ST/M311.ER

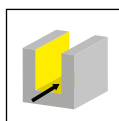


Page/Pag.  
90-94

Base de support  
Attacco Base  
WFB

Page/Pag.  
95

Corps de fraise vissé  
Fresa avvitabile  
M311.M

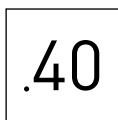


Page/Pag.  
96

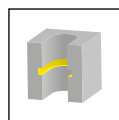
Plaquette  
Inserto  
311/611/911



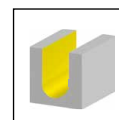
Page/Pag.  
97-98, 104



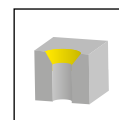
Page/Pag.  
99, 101



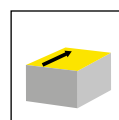
Page/Pag.  
100, 105, 108



Page/Pag.  
102



Page/Pag.  
103, 107



Page/Pag.  
106