

**RÜCKSEITENWERKZEUGE FÜR
HANWHA LANGDREHAUTOMATEN**

**BACKWORKING TOOLS FOR
HANWHA AUTOMATIC LATHE**



GRAF-2017-08

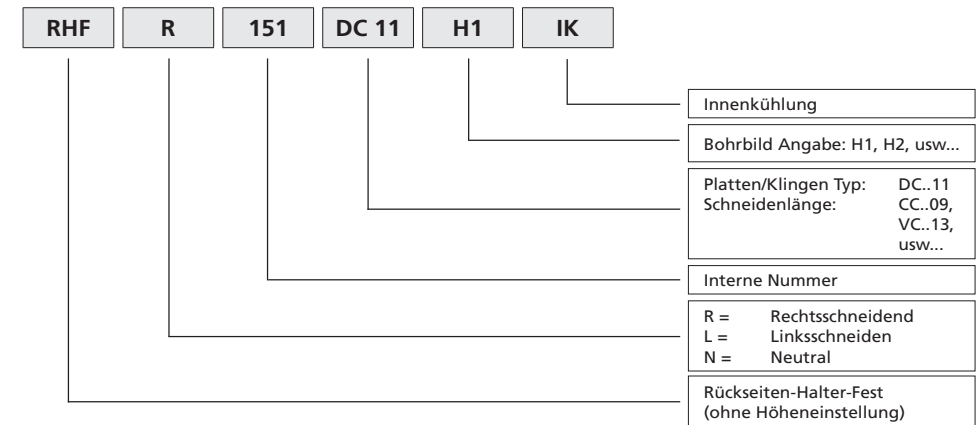
Werkzeugschlüssel/tool key

Das gesamte Werkzeugprogramm finden Sie in den folgenden Katalogen:

- Hochleistungs-Werkzeuge für Drehautomaten
- Rundschaft-Werkzeuge
- Höhenverstellbare Rückseitenbearbeitungs-Werkzeuge

Bitte besuchen Sie unsere Homepage

www.Graf-Werkzeugsysteme.de

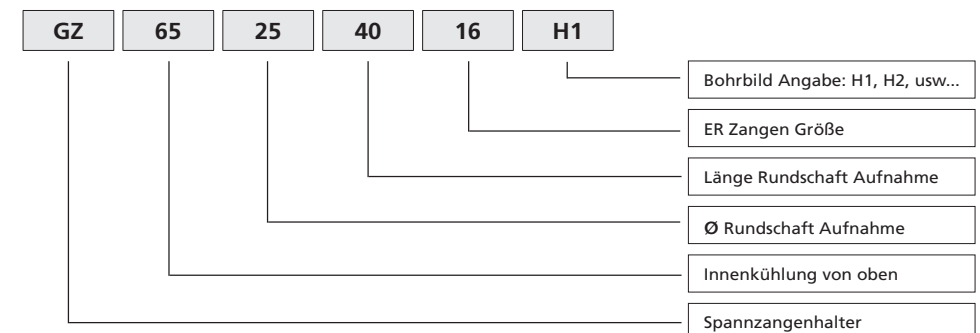
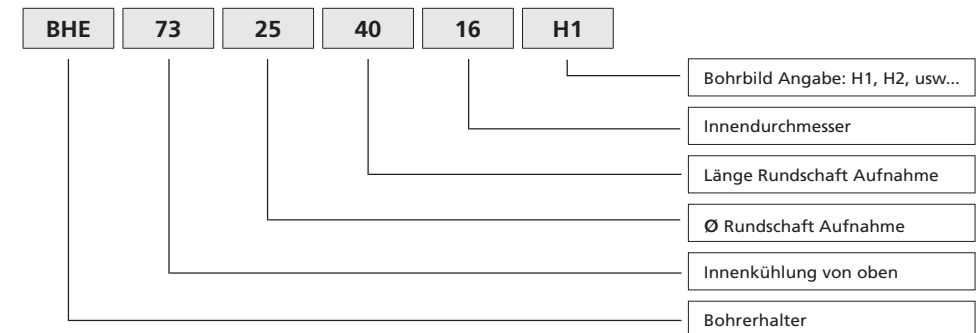


You can find the entire tool program in the following catalogs:

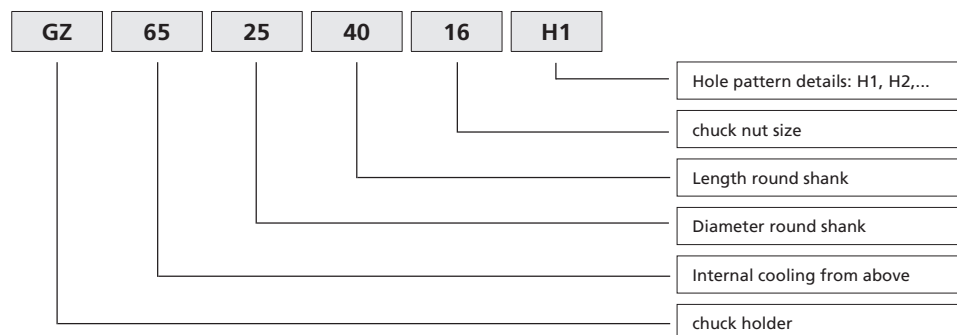
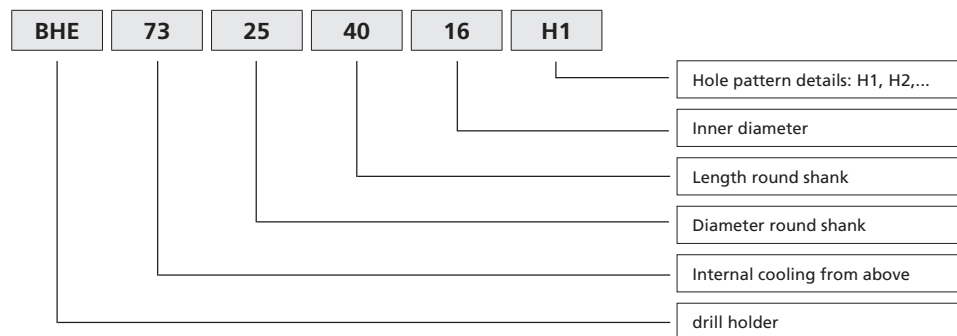
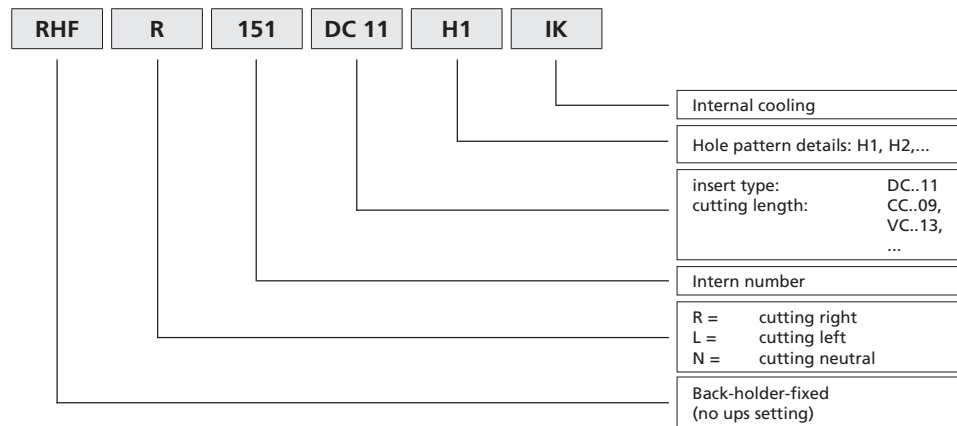
- High performance tooling
- Round shank tools
- High adjustable back working tools

Please visit our homepage

www.Graf-Werkzeugsysteme.de



Tool key/Werkzeugschlüssel



Befestigungsbeispiel Lochbild H1 - H6

Mounting example hole pattern H1 - H6

H1

- XE / XD12
- XE / XD16

H2

- XE / XD12
- XE / XD16

H3

- XE /XD20
- XE26
- XE35

H4

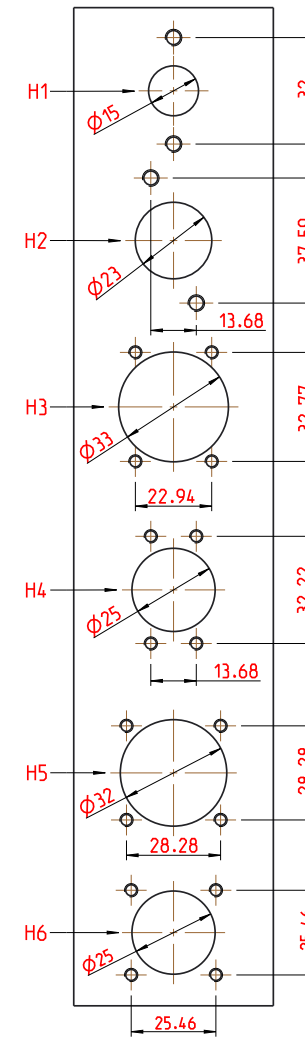
- XD20 V
- STL 32/38

H5

- XD32
- XD38 II
- XD32 Y
- XD38 II Y
- STL 38 Y3

H6

- STL32/38



Anwendungen / Application:

H1 Werkzeuge / H1 Tools

Innenbearbeitung / Internal Processing

Spannzangen Halter Chuck holder	1-3
Bohrerhalter Innengekühlt Drill holder with coolant supply	4

H2 Werkzeuge / H2 Tools

Innenbearbeitung / Internal Processing

Halter für HORN-Schneidplatte Typ 105 Holder for HORN insert Typ 105	5
Spannzangen Halter Chuck holder	6-7
Bohrerhalter Innengekühlt Drill holder with coolant supply	8

Aussenbearbeitung / Outward Processing

Platte / Insert DC.. 11 T3	9-10
Platte / Insert VC.. 11 03	11
Platte / Insert 16 ER	12-13
Platte / Insert CC..09 T3	14
Platte / Insert G0004	15
Platte / Insert HORN S274	16

H3 Werkzeuge / H3 Tools

Innenbearbeitung / Internal Processing

Bohrerhalter Innengekühlt Drill holder with coolant supply	17
---	----

H4 Werkzeuge / H4 Tools

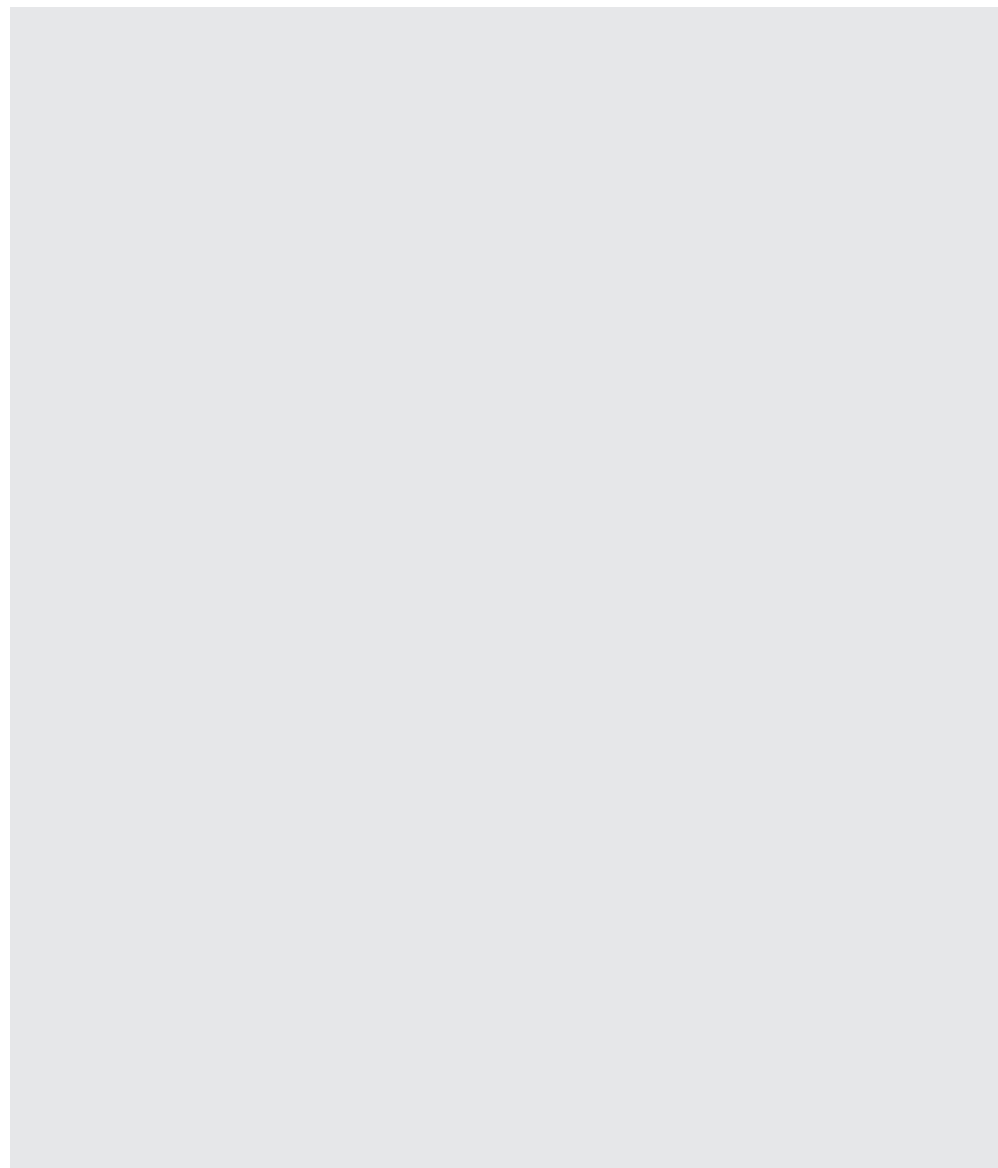
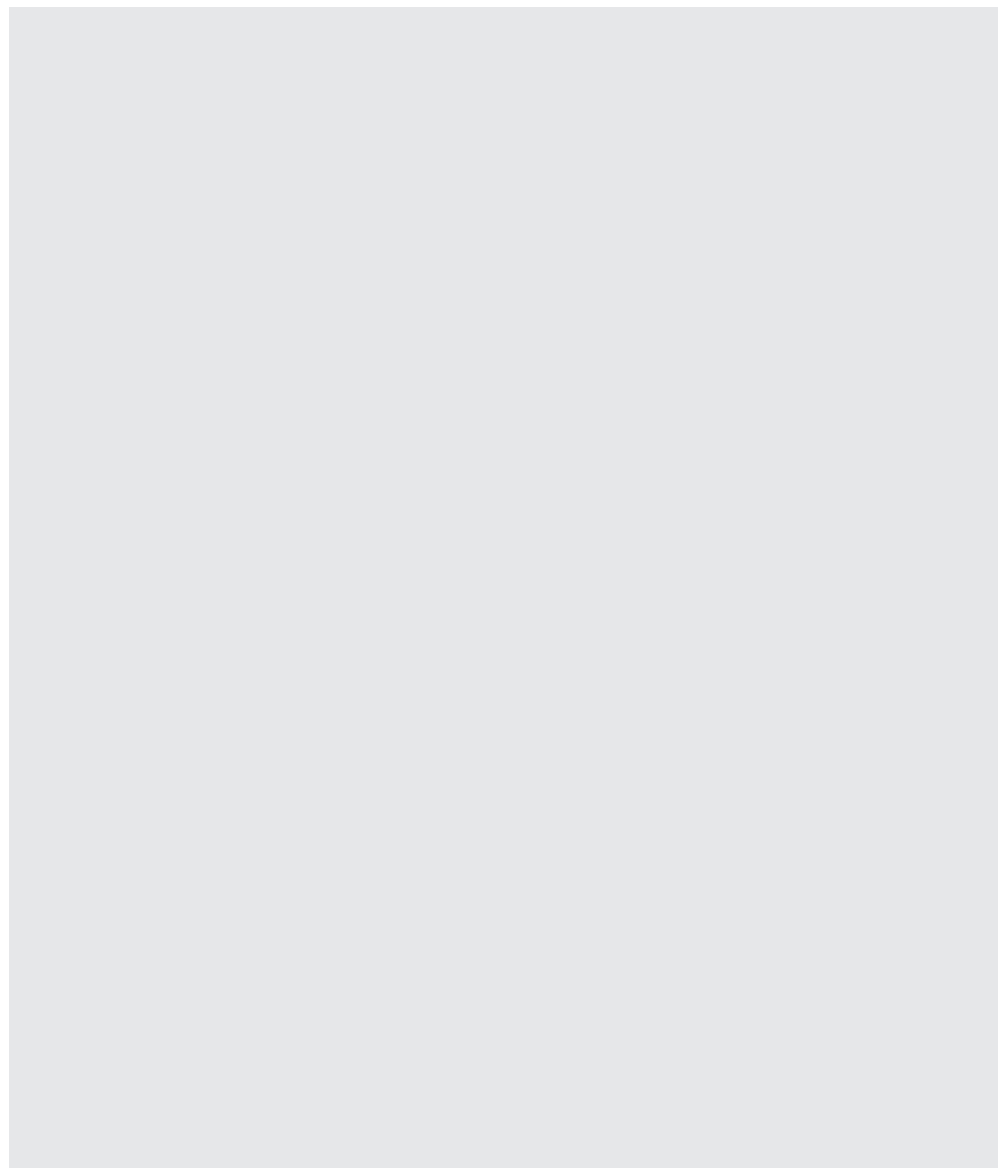
Innenbearbeitung / Internal Processing

Halter für HORN-Schneidplatte Typ 105 Holder for HORN insert Typ 105	18
Spannzangen Halter Chuck holder	19
Bohrerhalter Innengekühlt Drill holder with coolant supply	20

Aussenbearbeitung / Outward Processing

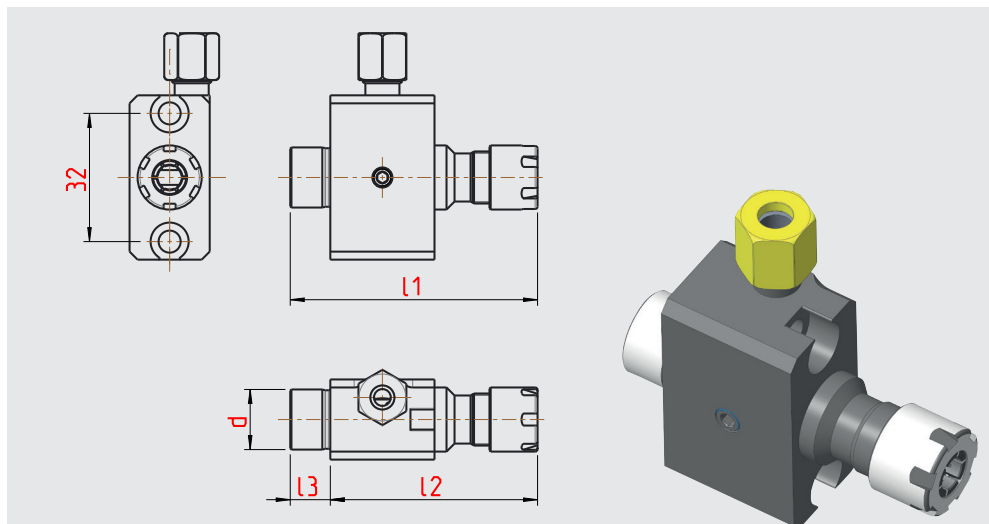
Platte / Insert DC.. 11 T3	21
Platte / Insert VC.. 11 03	22-23
Platte / Insert 16 ER	24
Platte / Insert CC..09 T3	25
Platte / Insert GRAF G0004	26
Platte / Insert GRAF CS08	27
Platte / Insert HORN S274	28
Berechnung des Steigungswinkel Calculating the Helix Angle.....	29-30

INHALTSVERZEICHNIS
SUMMARY



Rückseitenhalter, fest
Back holder, fixed

Lochbild H1
hole pattern H1



Bestellnummer Part number	Rückseitenhalter Back holder	d	l1	l2	l3	für Spannzeuge for collet
11-1209	GZ65.1510.11.H1	15	62	52	10	ER11

Abmessungen in mm
Dimensions in mm

Hinweis/Note:

IK Anschluss oben
coolant connection at the top

Ersatzteile / Spare parts

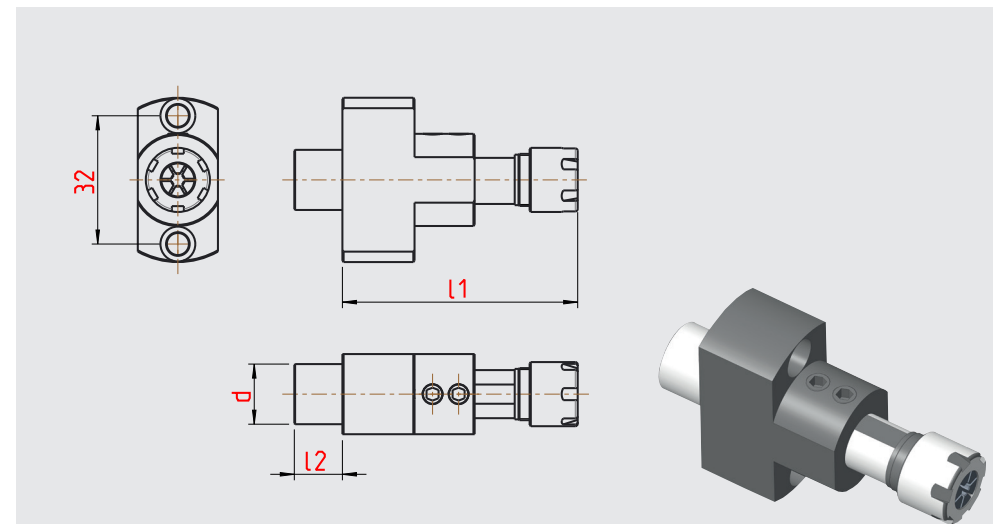


001.00.34 62.000.11

Abdichtbare Spannmutter muß separat bestellt werden.
Sealed chucking nut must be orderd separately.

Rückseitenhalter, fest
Back holder, fixed

Lochbild H1
hole pattern H1



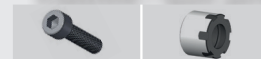
Bestellnummer Part number	Rückseitenhalter Back holder	d	l _{min}	l _{max}	l2	für Spannzeuge for collet
11-3209	GZ51.1510.11.H1	15	48	68	12	ER11

Abmessungen in mm
Dimensions in mm

Hinweis/Note:

IK Anschluss oben
coolant connection at the top

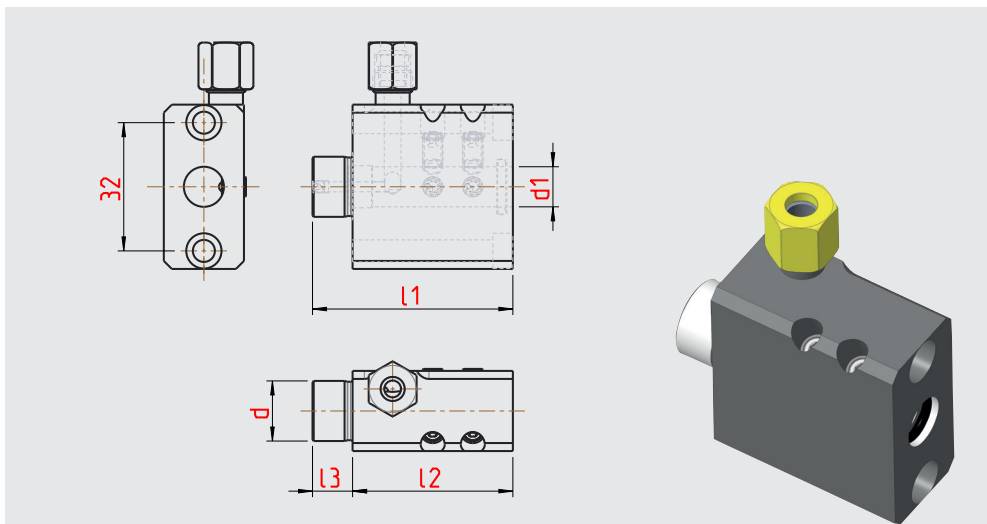
Ersatzteile / Spare parts



001.00.82 62.000.11

Rückseitenhalter, fest
Back holder, fixed

Lochbild H1
hole pattern H1

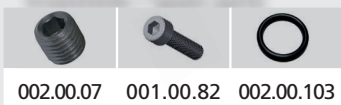


Bestellnummer Part number	Rückseitenhalter Back holder	d	d1	l1	l2	l3	für Reduzierhülsen for reduction sleeves
11-1210	BHE73.1510.10.H1	15	10	50	40	10	RH10

Abmessungen in mm
Dimensions in mm

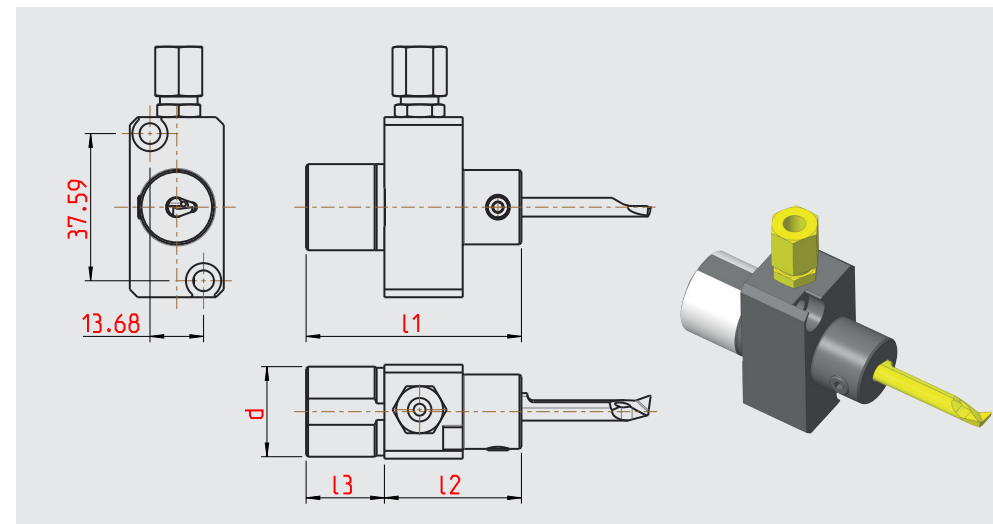
Hinweis/Note:
IK Anschluss oben
coolant connection at the top

Ersatzteile / Spare parts



Rückseitenhalter, fest
Back holder, fixed

Lochbild H2
hole pattern H2



Bestellnummer Part number	Rückseitenhalter Back holder	d	l1	l2	l3	für Schneideinsatz for insert
12-1248	RHF.N.172.H105.H2.IK	23	55	35	20	Horn Typ 105

Abmessungen in mm
Dimensions in mm

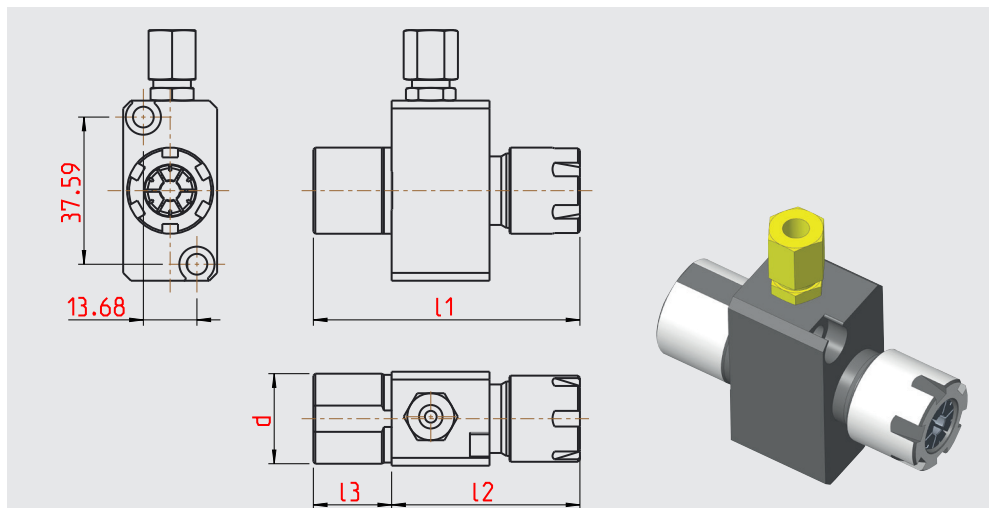
Hinweis/Note:
IK Anschluss oben und unten
coolant connection at the top and bottom

Ersatzteile / Spare parts



Rückseitenhalter, fest
Back holder, fixed

Lochbild H2
hole pattern H2



Bestellnummer Part number	Rückseitenhalter Back holder	d	l1	l2	l3	für Spannzange for collet
11-1176	GZ65.2320.16.H2	23	68	48	20	ER16

Abmessungen in mm
Dimensions in mm

Hinweis/Note:

IK Anschluss oben und unten
coolant connection at the top and bottom

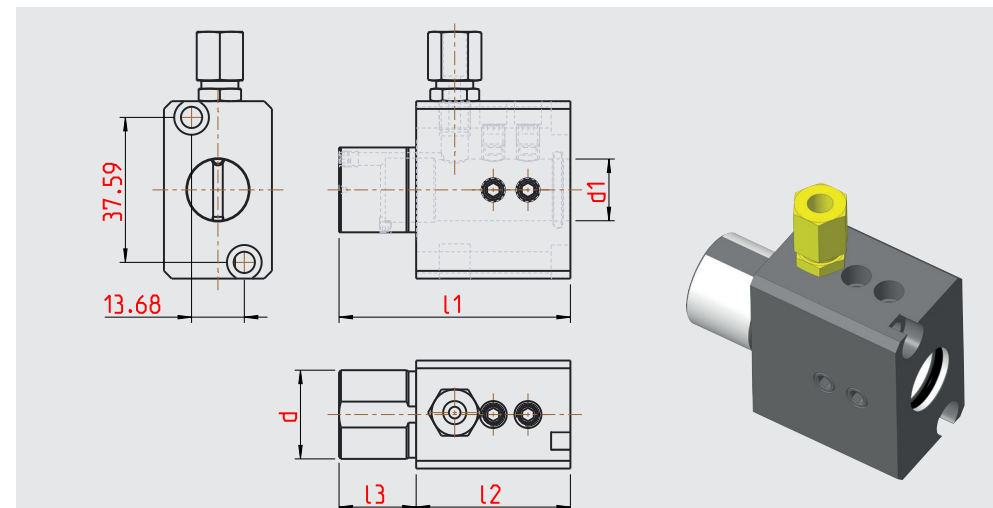
Ersatzteile / Spare parts



Abdichtbare Spannmutter muß separat bestellt werden.
Sealed chucking nut must be orderd separately.

Rückseitenhalter, fest
Back holder, fixed

Lochbild H2
hole pattern H2



Bestellnummer Part number	Rückseitenhalter Back holder	d	d1	l1	l2	l3	für Reduzierhülsen for reduction sleeves
11-1217	BHE73.2320.16.H2	23	16	60	40	20	RH16

Abmessungen in mm
Dimensions in mm

Hinweis/Note:

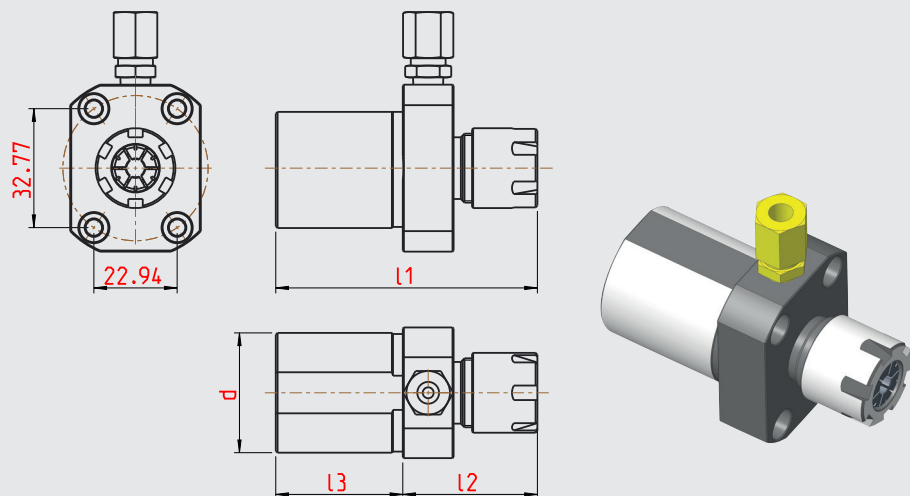
IK Anschluss oben
coolant connection at the top

Ersatzteile / Spare parts



Rückseitenhalter, fest
Back holder, fixed

Lochbild H3
hole pattern H3



Bestellnummer Part number	Rückseitenhalter Back holder	d	l1	l2	l3	für Spannzange for collet
11-0580	GZ65.3335.16.H3	33	72	37	35	ER16
11-0579	GZ65.3335.20.H3	33	75	40	35	ER20
11-0662	GZ65.3335.25.H3	33	89	54	35	ER25

Abmessungen in mm
Dimensions in mm

Hinweis/Note:

IK Anschluss oben und unten
coolant connection at the top and bottom

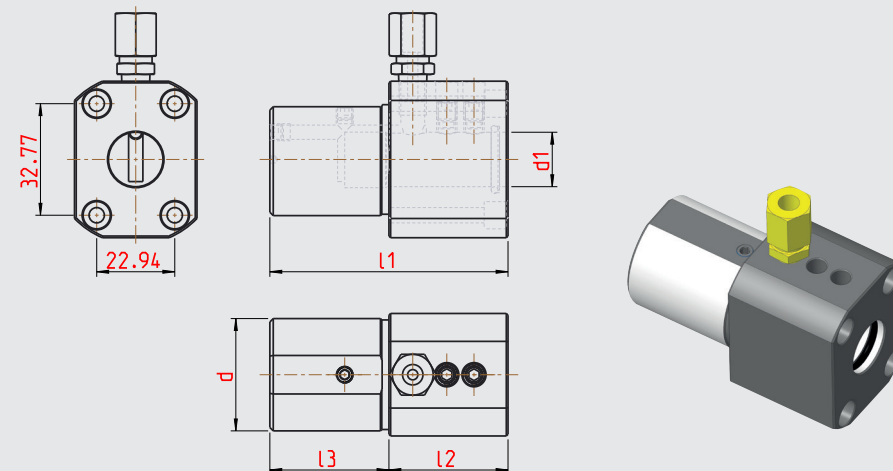
Ersatzteile / Spare parts

			Für for
004.00.19	62.000.16	001.00.66	11-0580
004.00.19	62.000.20	001.00.66	11-0579
004.00.19	62.000.25	001.00.66	11-0662

Abdichtbare Spannmutter
muß separat bestellt werden.
Sealed chucking nut
must be orderd separately.

Rückseitenhalter, fest
Back holder, fixed





Lochbild H3
hole pattern H3



Bestellnummer Part number	Rückseitenhalter Back holder	d	d1	l1	l2	l3	für Reduzierhülsen for reduction sleeves
11-0678	BHE73.3335.16.H3	33	16	70	35	35	RH16
11-0676	BHE73.3335.20.H3	33	20	75	40	35	RH20
11-1162	BHE73.3335.22.H3	33	22	75	40	35	

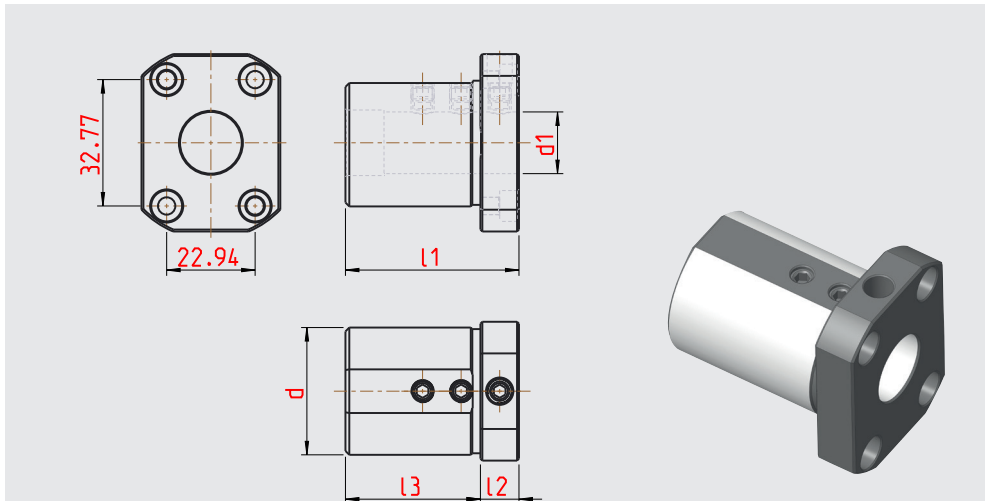
Abmessungen in mm
Dimensions in mm

Ersatzteile / Spare parts

				Für for
002.00.34	004.00.19	002.00.103	001.01.43	11-0678
002.00.33	004.00.19	002.00.104	001.01.08	11-0676
002.00.33	004.00.19	002.00.114	001.01.08	11-1162

Rückseitenhalter, fest
Back holder, fixed



Lochbild H3
hole pattern H3



Bestellnummer Part number	Rückseitenhalter Back holder	d	d1	l1	l2	l3	für Reduzierhülsen for reduction sleeves
11-0682	BS71.3335.16.H3	33	16	45	10	35	RH16
11-1223	BS71.3335.20.H3	33	20	45	10	35	RH20

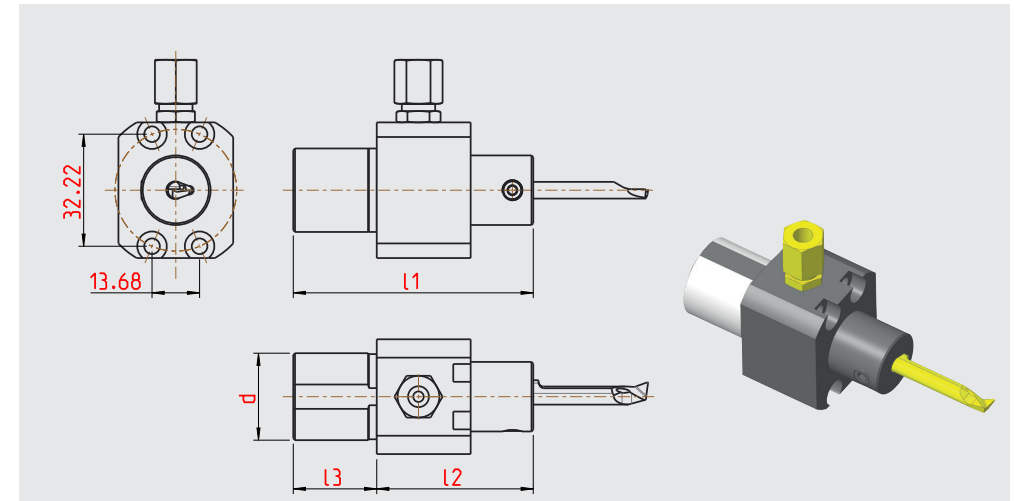
Abmessungen in mm
Dimensions in mm

Ersatzteile / Spare parts

		Für for
		
002.00.35	001.01.66	11-0682
002.00.70	001.01.66	11-1223

Rückseitenhalter, fest
Back holder, fixed

Lochbild H4
hole pattern H4



Bestellnummer Part number	Rückseitenhalter Back holder	d	l1	l2	l3	für Schneideinsatz for insert
12-1251	RHF.N.175.H105.H4.IK	25	69	45	24	Horn Typ 105

Abmessungen in mm
Dimensions in mm

Hinweis/Note:

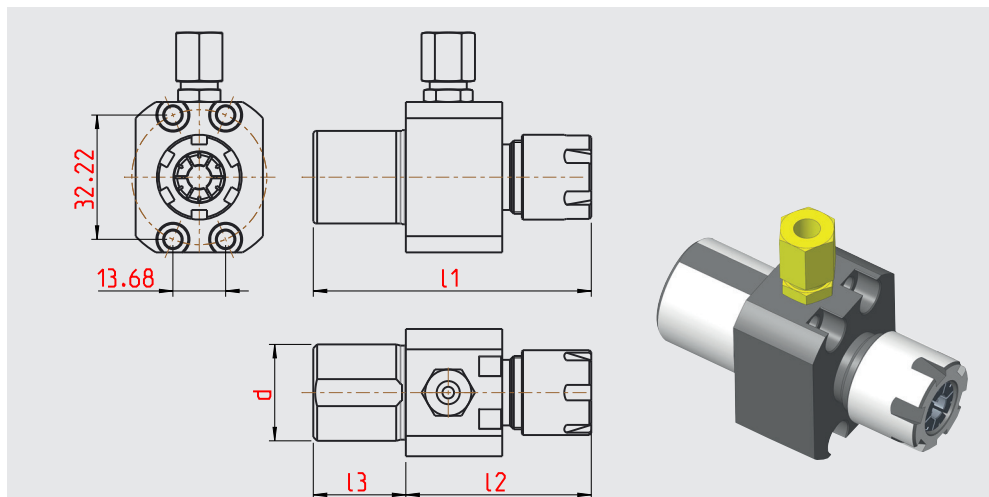
IK Anschluss oben und unten
coolant connection at the top and bottom

Ersatzteile / Spare parts

		
001.01.36	004.00.19	001.00.09

Rückseitenhalter, fest
Back holder, fixed

Lochbild H4
hole pattern H4



Bestellnummer Part number	Rückseitenhalter Back holder	d	I1	I2	I3	für Spannzange for collet
11-1177	GZ65.2524.16.H4	25	72	48	24	ER16

Abmessungen in mm
Dimensions in mm

Hinweis/Note:

IK Anschluss oben und unten
coolant connection at the top and bottom

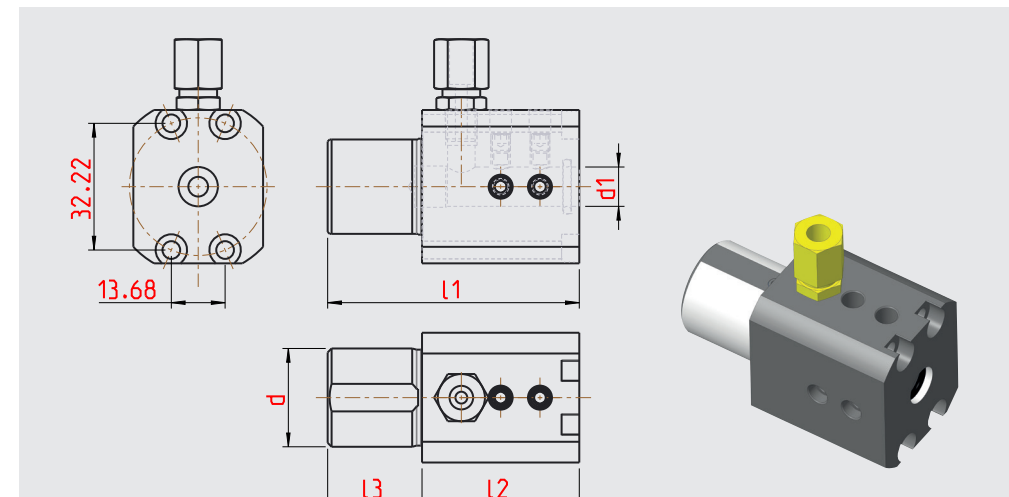
Ersatzteile / Spare parts



Abdichtbare Spannmutter
muß separat bestellt werden.
Sealed chucking nut
must be orderd separately.

Rückseitenhalter, fest
Back holder, fixed





Lochbild H4
hole pattern H4



Bestellnummer Part number	Rückseitenhalter Back holder	d	d1	I1	I2	I3	für Reduzierhülsen for reduction sleeves
11-1224	BHE73.2524.10.H4	25	10	64	40	24	RH10
11-1225	BHE73.2524.12.H4	25	12	75	40	24	
11-1226	BHE73.2524.16.H4	25	16	75	40	24	RH16

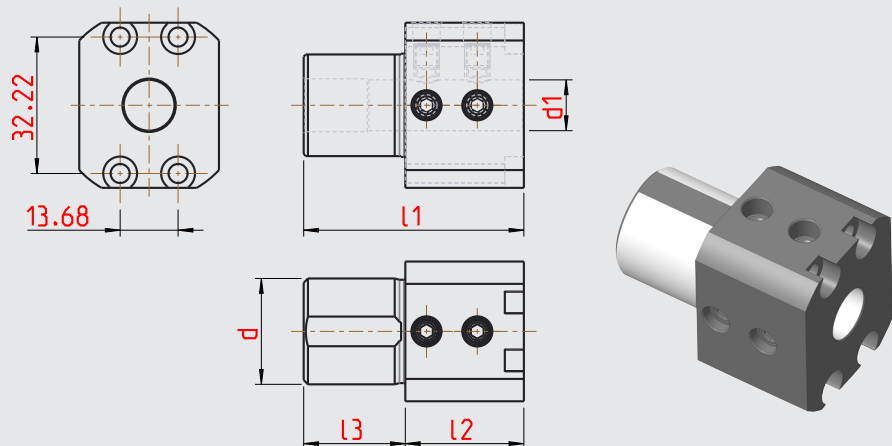
Abmessungen in mm
Dimensions in mm

Ersatzteile / Spare parts

				Für for
				
002.00.07	004.00.19	002.00.101	001.00.108	11-1224
002.00.34	004.00.19	002.00.109	001.00.105	11-1225
002.00.33	004.00.19	002.00.103	001.00.105	11-1226

Rückseitenhalter, fest
Back holder, fixed



Lochbild H4
hole pattern H4



Bestellnummer Part number	Rückseitenhalter Back holder	d	d1	l1	l2	l3	für Reduzierhülsen for reduction sleeves
11-1227	BS71.2524.12.H4	25	12	52	28	24	
11-1228	BS71.2524.16.H4	25	16	54	30	24	RH16

Abmessungen in mm
Dimensions in mm

Ersatzteile / Spare parts

		Für for
002.00.34	001.00.09	11-1227
002.00.33	001.00.09	11-1228

