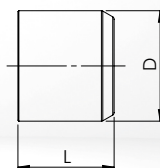
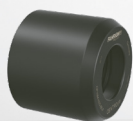


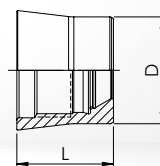
ACCESSORI PER MANDRINI MPC

Ghiere di serraggio Mini con collassabilità -0,4 mm



Descrizione	Cod. art.	D	L	per Pinze di serraggio	Campo di serraggio
CP16M-HSS-Ø-0,4	4183200	22	20,9	GERC16-B/HP	1,0-10,0

Ghiere di serraggio Mini, conico con collassabilità -0,4 mm



Descrizione	Cod. art.	D	L	per Pinze di serraggio	Campo di serraggio
CPC16-HSS-Ø-0,4	4184200	24	23,2	GERC16-B/HP	1,0-10,0