



**NOUVEAU**

**NOVITÀ**

**Nouvelle géométrie  
aluminium pour les  
systèmes S100 et S224**

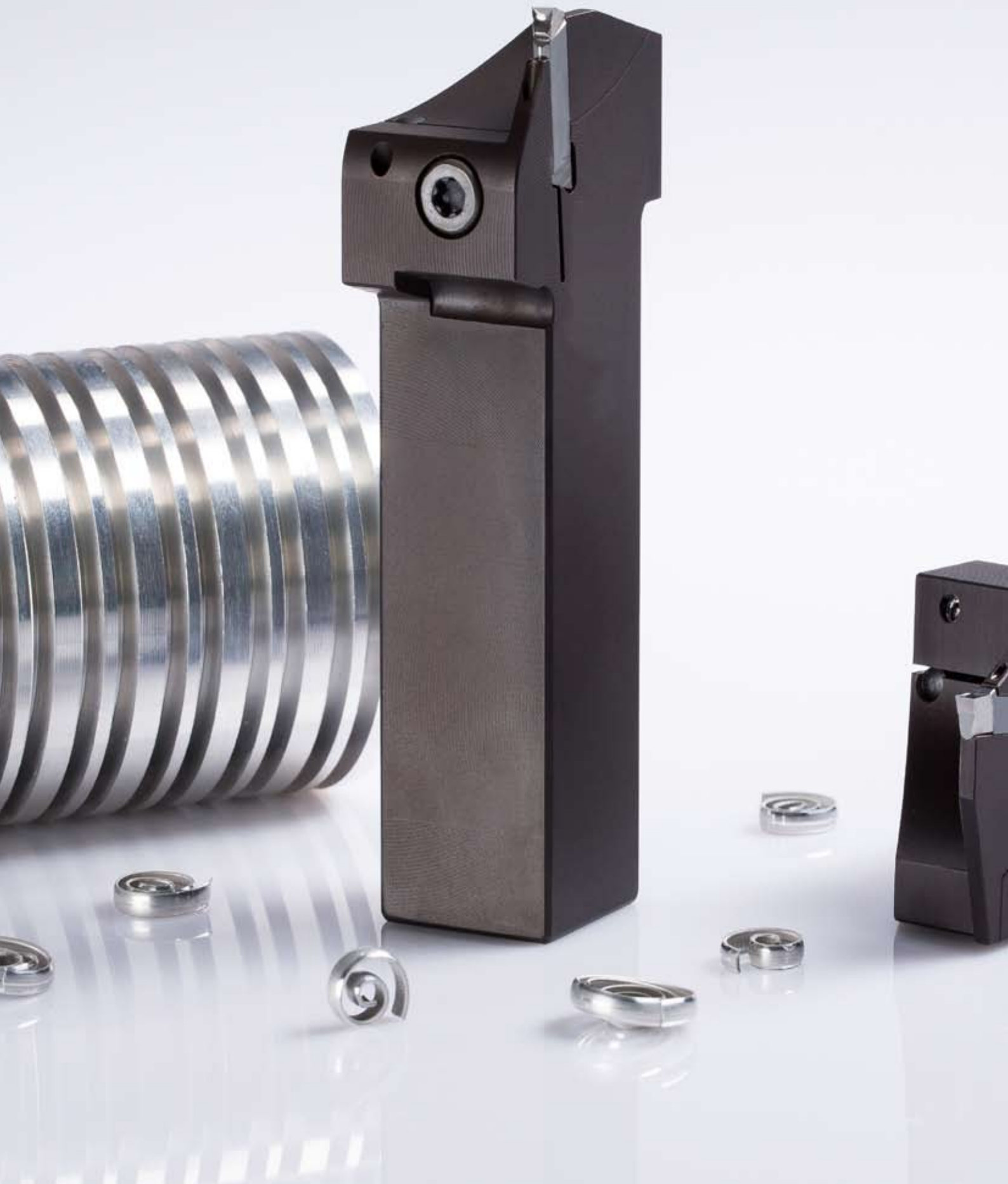
Gorge et tronçonnage

**Nuova geometria per la  
lavorazione dell'alluminio  
con sistemi S100 e S224**

Gole e troncatura

HORN - L'EXCELLENCE TECHNOLOGIQUE  
HORN: AVANGUARDIA TECNOLOGICA





# Nouvelle géométrie aluminium pour les systèmes S100 et S224

La géométrie nouvellement développée pour l'usinage en plongée et le tronçonnage des aluminiums pour les systèmes de S100 et S224 est disponible pour les largeurs de coupe de 2 mm et 3 mm. Spécialement conçues pour l'usinage de l'aluminium, les plaquettes sont dotées d'une géométrie positive et d'une arête de coupe tranchante. La géométrie polie réduit la formation d'arêtes rapportées et assure un bon contrôle de l'enlèvement de copeaux ainsi qu'une qualité de surface élevée sur la pièce.

Outre l'exécution non revêtu type K10 et des plaquettes avec revêtement du type DD26 sont également disponibles pour les alliages d'aluminiums à teneur en silicium plus élevée.

Pour assurer des conditions optimales d'enlèvement des copeaux, il est recommandé d'utiliser des porte outils avec arrosage intérieur, notamment via le doigt de serrage.

## Nuova geometria per la lavorazione dell'alluminio con sistemi S100 e S224

La nuova geometria sviluppata per il taglio e la troncatura dell'alluminio per i sistemi di scanalatura S100 e S224 è disponibile nelle larghezze di taglio da 2 mm e 3 mm. Concepiti appositamente per la lavorazione dell'alluminio, gli inserti di taglio sono caratterizzati da una geometria positiva e da angoli di taglio affilati. La geometria rompitruciolo lappata si contrappone alla formazione del tagliente di riporto e favorisce un buon controllo del truciolo con elevata finitura superficiale del pezzo.

Accanto alle versioni non rivestite come la lega K10, è disponibile la nuova lega DD26 dedicata alle leghe di alluminio ad elevato contenuto di silicio.

Per la massima asportazione di materiale è fortemente consigliato l'utilizzo di un portainsero con lubrorefrigerazione addotta internamente, in particolare la versione con gli ugelli sulla staffa di serraggio.

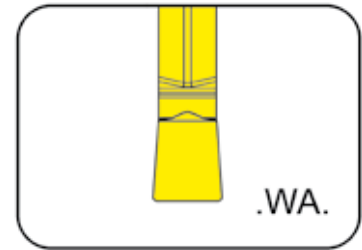


**PLAQUETTE Type**

INSERTO Tipo

**S100**

avec brise copeaux  
con formatruciolo

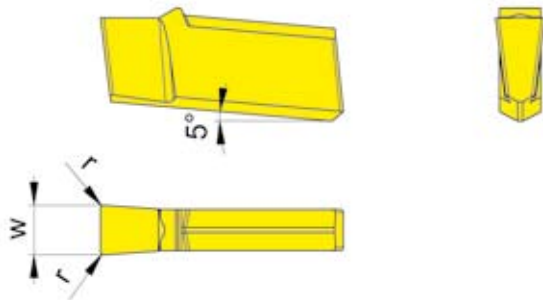


Largueur de gorge	Larghezza della gola	2,0 - 3,0 mm
-------------------	----------------------	--------------

**précision frittée et poli**  
rettificato di precisione e lappato

à utiliser avec Porte outils / Cassette  
da utilizzare con Portainsero / Cartuccia

Type H100  
Tipo NK100



N° de commande Codice prodotto	w	r	Dimension Dimensione	K10	DD26
<b>S100.0200.WA2</b>	2	0,2	01	▲	▲
<b>S100.0300.WA2</b>	3	0,2	03	▲	▲
				P	
				M	
				K	
				N	• •
				S	
				H	

Dimensions en mm  
Dimensioni in mm

Nuance  
Leghe

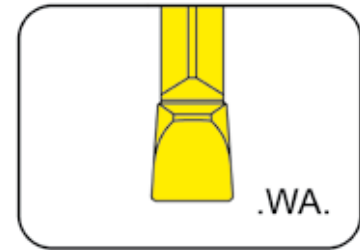
Plaquettes peuvent être utilisées avec des porte outils **droite et gauche**  
Gli inserti possono essere utilizzati sia su portainsero **destro che sinistro**.

**PLAQUETTE AMOVIBLE Type**

INSERTO Tipo

**S224**

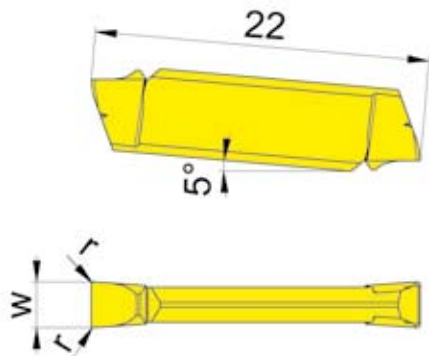
avec brise copeaux  
con formatruciolo



Largueur de gorge	Larghezza della gola	2,0 - 3,0 mm
Profondeur de gorge jusqu'à	Profondità della gola fino a	18,0 mm

**précision frittée et poli**

rettificato di precisione e lappato



à utiliser avec Porte outils / Cassette  
da utilizzare con Portainsero / Cartuccia

Type B224  
Tipo BK224  
H224

N° de commande Codice prodotto	w	r	Dimension Dimensione	K10	DD26
<b>S224.0200.WA2</b>	2	0,2	01	▲	▲
<b>S224.0300.WA2</b>	3	0,2	03	▲	▲
				P	
				M	
				K	
				N	• •
				S	
				H	

▲ en stock / a stock Δ 4 semaines / consegna 4 settimane

● Premier choix / raccomandato

o Choix alternatif / alternativa

■ Nuance non revêtue / non rivestito

■ Nuance revêtue / rivestito

■ brasé/Cermet / saldobrasato/Cermet

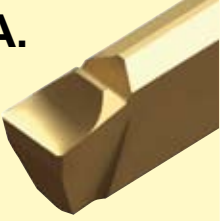
Nuance  
Leghe

Dimensions en mm

Dimensioni in mm

Plaquettes peuvent être utilisées avec des porte outils **droite et gauche**.

Stesso inserto per portainsero **sia destro che sinistro**.

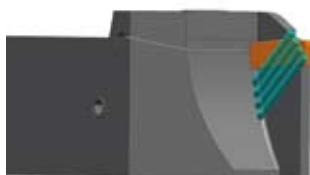
Géométrie Geometria	Applications Applicazioni	Avances f (mm/trs) Avanzamento f (mm/giro)
<b>.WA.</b> 	<p>Gorges et tronçonnage, finition de gorges, coupe facile</p> <p>Gole e troncatura, finitura di gole, taglio facile</p>	<p>↓ 0,07 - 0,25</p>

## Conditions de coupe

Parametri di taglio

Matière à usiner Materiale da lavorare	Dureté Durezza Brinell (HB)	Vitesse de coupe $v_c$ (m/min) Velocità di taglio $v_c$ (m/min)		
		K10	DD26	
<b>N</b> Alliage d'aluminium Leghe d'alluminio	traitem. impossible non temprabili	30-80	1000-600	1000-600
	traitement possible temprabili	80-120	400-220	400-220
Alliage de fonte d'aluminium Leghe d'alluminio fuso	traitem. impossible non temprabili	80	1000-600	1000-600
	traitement possible temprabili	100	600-300	600-300

Les possibilités de sortie de l'arrosage.  
Possibili metodi di adduzione del lubrorefrigerante.



Sortie du liquide de coupe sur le côté de la plaquette.  
Getti di lubrorefrigerante attraverso ugelli posti lateralmente all'inserto.

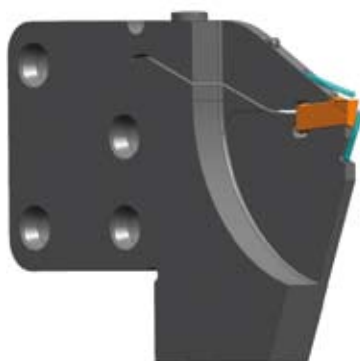


Sortie du liquide de coupe sur le côté de la plaquette.  
Getti di lubrorefrigerante attraverso ugelli posti lateralmente all'inserto.



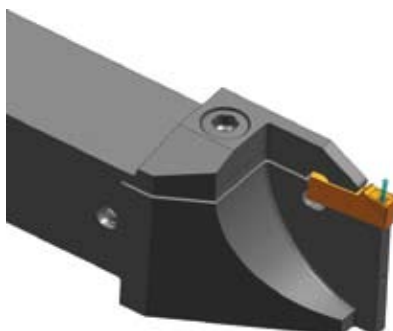
**S100**  
**S224**  
**S229**

Sortie du liquide de coupe par le doigt de serrage.  
Getto di lubrorefrigerante attraverso la staffa di serraggio.



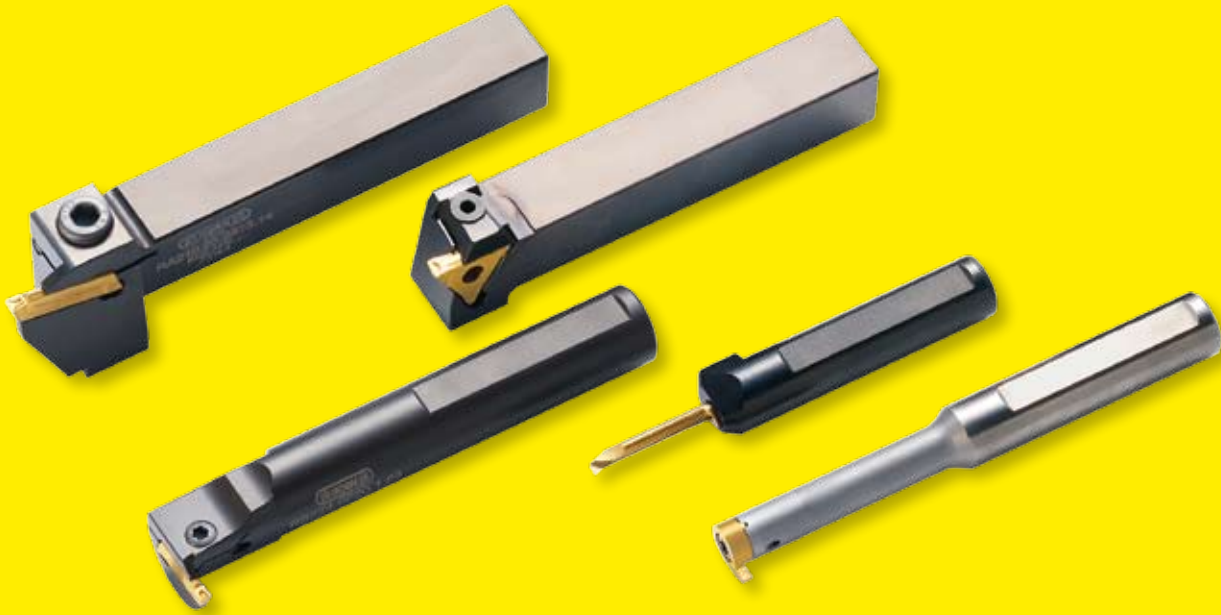
**S100**  
**S224**  
**S229**

Sortie du liquide de coupe par le doigt de serrage et le support de la plaquette.  
Getto di lubrorefrigerante attraverso la staffa di serraggio e il supporto dell'inserto.



**S100**  
**S224**

Sortie du liquide de coupe par le centre de la plaquette.  
Getto di lubrorefrigerante attraverso l'inserto.



Allemagne / Germania  
**Hartmetall Werkzeugfabrik**  
**Paul HORN GmbH**  
 Unter dem Holz 33-35, D-72072 Tübingen  
 Tel +49 (0)7071/70040, Fax +49 (0)7071/72893  
 E-Mail info@phorn.de, www.phorn.de

Amérique / America  
**HORN USA, Inc.**  
 320 Premier Court, Suite 205, Franklin,  
 TN 37067  
 Tel +1 (888)818-HORN, Fax +1(615)771-4101  
 E-Mail sales@hornusa.com, www.hornusa.com

Grande-Bretagne / Gran Bretagna  
**HORN CUTTING TOOLS Ltd.**  
 32 New Street, Ringwood, Hampshire,  
 BH24 3AD, Tel +44 (0)1425/481 800  
 Fax +44 (0)1425/481 888  
 E-Mail info@phorn.co.uk, www.phorn.co.uk

Hongrie / Ungheria  
**HORN Magyarország Kft.**  
 H-9027 Győr, Gesztenyefa u. 4  
 Tel +36 96 55 05 31, Fax +36 96 55 05 32  
 E-Mail technik@phorn.hu, www.phorn.hu

France / Francia  
**HORN S.A.S**  
 665, av. Blaise Pascal, Zone Industrielle,  
 77127 Lieusaint  
 Tel +33 (0)1648859-58, Fax +33 (0)1648860-49  
 E-Mail infos@horn.fr, www.horn.fr

Chine / Cina  
**HORN (Shanghai) Trading Co. Ltd.**  
 Room 905, No. 518 Anyuan Road, P.R. of China  
 Putuo District, Shanghai 200060  
 上海市安远路518号905室 邮编：200060  
 Tel : +86 21 52833505 ; 52833205  
 Fax : +86 21 52832562  
 E-Mail: info@phorn.cn, www.phorn.cn

**FEBAMETAL S.p.A.**  
 Via Grandi 15  
 I-10095 Grugliasco (TO)  
 Tel +39 (0)11 770 14 12, Fax +39 (0)11 770 15 24  
 E-Mail febametal@febametal.com, www.febametal.com



**HORN - L'EXCELLENCE TECHNOLOGIQUE**  
**HORN: AVANGUARDIA TECNOLOGICA**

