

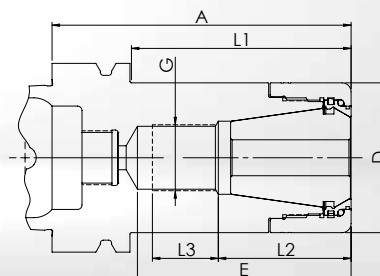
FPC MANDRINI FULL PERFORMANCE

DIN 69893-1/ISO 12164-1

FORMA AD - ADDUZIONE CENTRALE DEL REFRIGERANTE

HSK-A63 FPC

Mandrino di precisione stabile specialmente indicato per fresatura trocoidale e per altre strategie di fresatura HPC
Versione con ghiera realizzata in più parti, per ottimizzare lo smorzamento delle vibrazioni, specialmente in presenza di forze assiali



- **Corpo del mandrino e ghiera di serraggio sono bilanciate separatamente a G6,3** at 18.000 1/min
- **Di norma:** Ghiera di serraggio di alta precisione FPC **senza** collassabilità. Concentricità di $\leq 3 \mu\text{m}$ con le pinze di serraggio GERC-HP.

Descrizione + A	Cod. art. include la ghiera FPC	D = chiave Ø	E	L1	L2	L3	G
Campo di serraggio Ø 2-20 mm - Pinze di serraggio GERC32							
FPC32-HSK-A63-A=70	63166300709	50	45	44	---	---	---
FPC32-HSK-A63-A=100	63166301009	50	72	73	45	22	M22x1,5
FPC32-HSK-A63-A=130	63166301309	50	102	103	45	35	M22x1,5
FPC32-HSK-A63-A=160	63166301609	50	130	133	48	40	M22x1,5
Campo di serraggio Ø 3-26 mm - Pinze di serraggio GERC40							
FPC40-HSK-A63-A=120	63167301209	63	91	94	56	30	M28x1,5
FPC40-HSK-A63-A=160	63167301609	63	101	134	56	30	M28x1,5

Accessori

Pinze di serraggio



Pagina 150

Ghiere di serraggio



Pagina 164

Chiavi



Pagina 160

Dispositivi di
montaggio



Pagina 161

Viti di arresto
regolabili



Pagina 165

Tubi refrigerante
e chiavi



Pagina 165

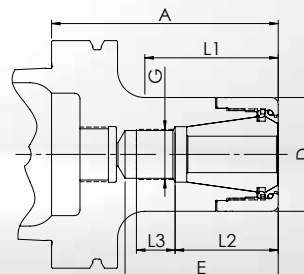
FPC MANDRINI FULL PERFORMANCE

DIN 69893-1/ISO 12164-1

FORMA AD - ADDUZIONE CENTRALE DEL REFRIGERANTE

HSK-A100 FPC

Mandrino di precisione stabile specialmente indicato per fresatura trocoidale e per altre strategie di fresatura HPC
Versione con ghiera realizzata in più parti, per ottimizzare lo smorzamento delle vibrazioni, specialmente in presenza di forze assiali



- **Corpo del mandrino e ghiera di serraggio sono bilanciate separatamente a G6,3** at 18.000 1/min
- **Di norma:** Ghiera di serraggio di alta precisione FPC **senza** collassabilità. Concentricità di $\leq 3 \mu\text{m}$ con le pinze di serraggio GERC-HP.

Descrizione + A	Cod. art. include la ghiera FPC	D = chiave Ø	E	L1	L2	L3	G
Campo di serraggio Ø 2-20 mm - Pinze di serraggio GERC32							
FPC32-HSK-A100-A=100	63186301009	50	67	59	45	17	M22x1,5
FPC32-HSK-A100-A=130	63186301309	50	97	89	47	35	M22x1,5
FPC32-HSK-A100-A=160	63186301609	50	99	119	47	35	M22x1,5
FPC32-HSK-A100-A=200	63186302009	50	149	159	47	35	M22x1,5
Campo di serraggio Ø 3-26 mm - Pinze di serraggio GERC40							
FPC40-HSK-A100-A=100	63187301009	63	65	65	---	---	---
FPC40-HSK-A100-A=130	63187301309	63	95	95	56	30	M28x1,5
FPC40-HSK-A100-A=160	63187301609	63	125	125	56	35	M28x1,5

Accessori

Pinze di serraggio



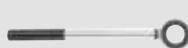
Pagina 150

Ghiere di serraggio



Pagina 164

Chiavi



Pagina 160

Dispositivi di
montaggio



Pagina 161

Viti di arresto
regolabili



Pagina 165

Tubi refrigerante
e chiavi



Pagina 165