

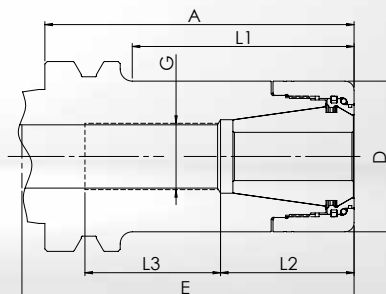
BTP40 FPC

FPC MANDRINI FULL PERFORMANCE

JIS B 6339 (DIN ISO 7388-2) CON DOPPIO CONTATTO

FORMA AD - ADDUZIONE CENTRALE DEL REFRIGERANTE

Mandrino di precisione stabile specialmente indicato per fresatura trocoidale e per altre strategie di fresatura HPC
Versione con ghiera realizzata in più parti, per ottimizzare lo smorzamento delle vibrazioni, specialmente in presenza di forze assiali



- **Corpo del mandrino e ghiera di serraggio sono bilanciate separatamente a G6,3** at 18.000 1/min
- **Di norma:** Ghiera di serraggio di alta precisione FPC **senza** collassabilità. Concentricità di $\leq 3 \mu\text{m}$ con le pinze di serraggio GERC-HP.

Descrizione + A	Cod. art. include la ghiera FPC	D = chiave Ø	E	L1	L2	L3	G
Campo di serraggio Ø 2-20 mm - Pinze di serraggio GERC32							
FPC32-BTP40-A=60	62456300609	50	80	30	45	30	M22x1,5
FPC32-BTP40-A=75	62456300759	50	80	45	45	30	M22x1,5
FPC32-BTP40-A=90	62456300909	50	95	60	45	40	M22x1,5
FPC32-BTP40-A=105	62456301059	50	100	75	45	40	M22x1,5
FPC32-BTP40-A=120	62456301209	50	110	89,5	45	40	M22x1,5
FPC32-BTP40-A=150	62456301509	50	140	119,5	45	40	M22x1,5
FPC32-BTP40-A=165	62456301659	50	140	134,5	45	40	M22x1,5

Accessori

Pinze di serraggio



Pagina 150

Ghiere di serraggio



Pagina 164

Chiavi



Pagina 160

Dispositivi di
montaggio



Pagina 161

Viti di arresto
regolabili



Pagina 165

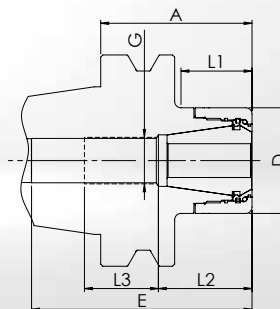
FPC MANDRINI FULL PERFORMANCE

JIS B 6339 (DIN ISO 7388-2) CON DOPPIO CONTATTO

FORMA AD - ADDUZIONE CENTRALE DEL REFRIGERANTE

BTP50 FPC

Mandrino di precisione stabile specialmente indicato per fresatura trocoidale e per altre strategie di fresatura HPC
Versione con ghiera realizzata in più parti, per ottimizzare lo smorzamento delle vibrazioni, specialmente in presenza di forze assiali



- **Corpo del mandrino e ghiera di serraggio sono bilanciate separatamente a G6,3** at 18.000 1/min
- **Di norma:** Ghiera di serraggio di alta precisione FPC **senza** collassabilità. Concentricità di $\leq 3 \mu\text{m}$ con le pinze di serraggio GERC-HP.

Descrizione + A	Cod. art. include la ghiera FPC	D = chiave Ø	E	L1	L2	L3	G
Campo di serraggio Ø 2-20 mm - Pinze di serraggio GERC32							
FPC32-BTP50-A=75	62476300759	50	120	34	45	35	M22x1,5
FPC32-BTP50-A=105	62476301059	50	135	65,5	45	35	M22x1,5
FPC32-BTP50-A=135	62476301359	50	165	95,5	45	35	M22x1,5
FPC32-BTP50-A=165	62476301659	50	195	125,5	45	35	M22x1,5

Accessori

Pinze di serraggio



Pagina 150

Ghiere di serraggio



Pagina 164

Chiavi



Pagina 160

Dispositivi di
montaggio



Pagina 161

Viti di arresto
regolabili



Pagina 165