

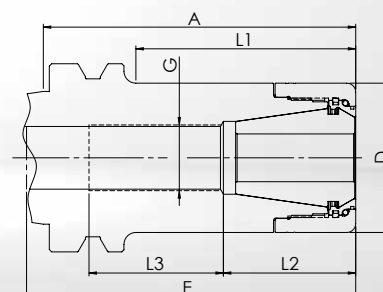
BT40
FPC

FPC MANDRINI FULL PERFORMANCE

JIS B 6339 (DIN ISO 7388-2)

FORMA AD - ADDUZIONE CENTRALE DEL REFRIGERANTE

Mandrino di precisione stabile specialmente indicato per fresatura trocoidale e per altre strategie di fresatura HPC
Versione con ghiera realizzata in più parti, per ottimizzare lo smorzamento delle vibrazioni, specialmente in presenza di forze assiali



- **Corpo del mandrino e ghiera di serraggio sono bilanciate separatamente a G6,3** at 18.000 1/min
- **Di norma:** Ghiera di serraggio di alta precisione FPC **senza** collassabilità. Concentricità di $\leq 3 \mu\text{m}$ con le pinze di serraggio GERC-HP.

Descrizione + A	Cod. art. include la ghiera FPC	D = chiave Ø	E	L1	L2	L3	G
Campo di serraggio Ø 2-20 mm - Pinze di serraggio GERC32							
FPC32-BT40-A=60	62446300609	50	80	29	45	30	M22x1,5
FPC32-BT40-A=75	62446300759	50	98	44	45	45	M22x1,5
FPC32-BT40-A=90	62446300909	50	98	59	45	45	M22x1,5
FPC32-BT40-A=105	62446301059	50	125	74	45	45	M22x1,5
FPC32-BT40-A=120	62446301209	50	110	89	45	45	M22x1,5
FPC32-BT40-A=150	62446301509	50	140	119	45	45	M22x1,5
FPC32-BT40-A=165	62446301659	50	150	134	45	45	M22x1,5
Campo di serraggio Ø 3-26 mm - Pinze di serraggio GERC40							
FPC40-BT40-A=75	62447300759	63	85	48	56	21	M28x1,5
FPC40-BT40-A=105	62447301059	63	91	78	56	30	M28x1,5

Accessori

Pinze di serraggio



Pagina 150

Ghiera di serraggio



Pagina 164

Chiavi



Pagina 160

Dispositivi di
montaggio



Pagina 161

Viti di arresto
regolabili



Pagina 165

Tiranti



Pagina 167

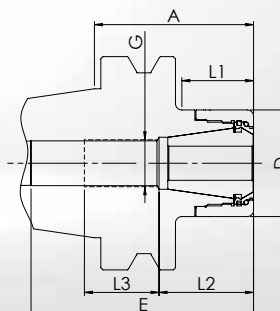
FPC MANDRINI FULL PERFORMANCE

JIS B 6339 (DIN ISO 7388-2)

FORMA AD - ADDUZIONE CENTRALE DEL REFRIGERANTE

BT50
FPC

Mandrino di precisione stabile specialmente indicato per fresatura trocoidale e per altre strategie di fresatura HPC
Versione con ghiera realizzata in più parti, per ottimizzare lo smorzamento delle vibrazioni, specialmente in presenza di forze assiali



- **Corpo del mandrino e ghiera di serraggio sono bilanciate separatamente a G6,3** at 18.000 1/min
- **Di norma:** Ghiera di serraggio di alta precisione FPC **senza** collassabilità. Concentricità di $\leq 3 \mu\text{m}$ con le pinze di serraggio GERC-HP.

Descrizione + A	Cod. art. include la ghiera FPC	D = chiave Ø	E	L1	L2	L3	G
Campo di serraggio Ø 2-20 mm - Pinze di serraggio GERC32							
FPC32-BT50-A=75	62466300759	50	120	34	45	35	M22x1,5
FPC32-BT50-A=105	62466301059	50	150	64	45	35	M22x1,5
FPC32-BT50-A=135	62466301359	50	180	94	45	35	M22x1,5
FPC32-BT50-A=165	62466301659	50	210	124	45	40	M22x1,5
Campo di serraggio Ø 3-26 mm - Pinze di serraggio GERC40							
FPC40-BT50-A=75	62467300759	63	96	32	56	30	M28x1,5
FPC40-BT50-A=105	62467301059	63	96	62	56	30	M28x1,5
FPC40-BT50-A=135	62467301359	63	137	93	56	35	M28x1,5
FPC40-BT50-A=165	62467301659	63	157	123	56	35	M28x1,5

Accessori

Pinze di serraggio



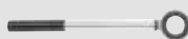
Pagina 150

Ghiere di serraggio



Pagina 164

Chiavi



Pagina 160

Dispositivi di
montaggio



Pagina 161

Viti di arresto
regolabili



Pagina 165

Tiranti



Pagina 167