



NEW

EXTENSION DU SYSTÈME 100

Géométrie de gorge pour des vitesses d'avance élevées

ESTENSIONE DEL SISTEMA 100

Geometria per alti avanzamenti



HORN

LA DIFFÉRENCE: PLUS DE POSSIBILITÉS

LA DIFFERENZA:
MAGGIORI POSSIBILITÀ

- **Géométrie pour des gorges et tronçonnages avec des vitesses d'avance élevées**

Geometria per gole e troncatura con alti avanzamenti

- **Évacuation des copeaux sûre et optimale Contrôle des copeaux**

Controllo ed evacuazione del truciolo ottimali

- **Arête de coupe stable**

Tagliente estremamente stabile

Gorge et Tronçonnage

Gole e Troncatura

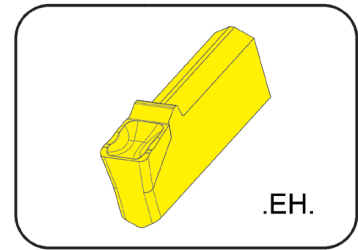


Plaquette

Inserto

S100

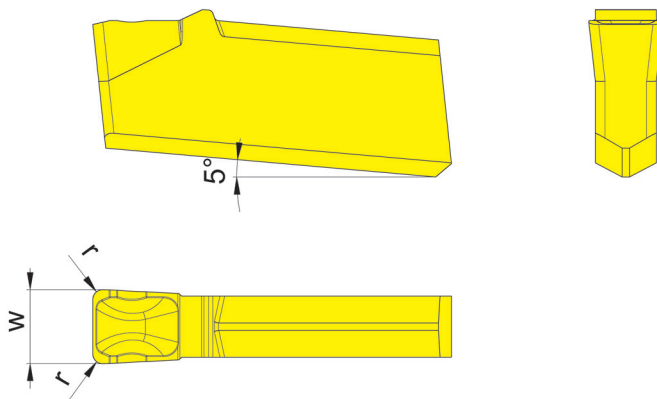
avec brise copeaux
con formatruciolo



Largueur de gorge	Larghezza della gola	3-4 mm
-------------------	----------------------	--------

pour Porte outils / cassette
per Portainsero / cartuccia

Type H100
Tipo NK100



N° de commande Codice prodotto	w	r	Dimension Dimensione	IG6G
S100.0300.EH4	3	0,4	03	▲
S100.0400.EH6	4	0,6	04	▲

- ▲ en stock / a stock Δ 4 semaines / consegna 4 settimane x Sur demande / Su richiesta
- Premier choix / raccomandato
- Choix alternatif / alternativa
- ne convient pas / non adatto
- Nuance non revêtue / non rivestito
- Nuance revêtue / rivestito
- brasé/Cermet / saldobrasato/Cermet

P	●
M	○
K	○
N	-
S	-
H	-

Dimensions en mm
Dimensioni in mm

Nuance
Leghe

Plaquettes peuvent être utilisées avec des porte outils **droite et gauche**
Gli inserti possono essere utilizzati sia su portainsero **destra che sinistra**.

Gorge et Tronçonnage (extérieur)

Gole e Troncatura (esterna)

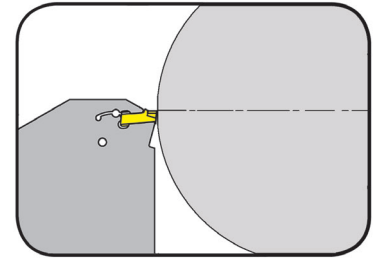


Cassette

Cartuccia

NK100

Interface 842
Interfaccia 842

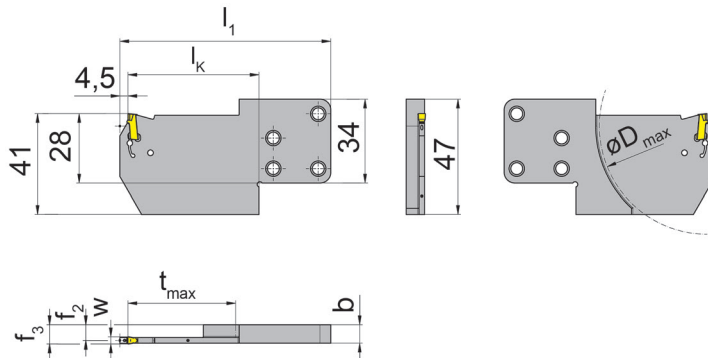


Profondeur de gorge jusqu'à	Profondità della gola fino a	34 mm
Largeur de gorge	Larghezza della gola	3-4 mm

avec arrosage central
con foro per la lubrificazione interna

pour Plaquette
per Inserto

Type S100
Tipo



R = version à droite représentée
R = versione destra come in figura

L = version à gauche
L = versione sinistra a specchio

N° de commande Codice prodotto	t _{max}	b	f ₂	f ₃	w	D _{max}	l ₁	l _k
R/LNK100.0842.Y.34.4.83.IK	34	10,25	8,7	f ₂ +w/2	3	68	86,5	46
R/LNK100.0842.Y.34.4.84.IK	34	10,55	8,7	f ₂ +w/2	4	68	86,5	46

Autres dimensions sur demande
Dimensioni differenti sono fornibili su richiesta

Dimensions en mm
Dimensioni in mm

La clé **P101.2** n'est pas fournie avec la lame - à cder séparément!
La chiave **P101.2** non viene fornita con la lama - bisogna ordinarla separatamente!

Pièces Détachées

Ricambi

Cassette Cartuccia	Vis sans tête Perno filettato
R/LNK100.0842.Y.34.4.83.IK	1.6.04.913
R/LNK100.0842.Y.34.4.84.IK	2.03.913

Gorge et Tronçonnage (extérieur)

Gole e Troncatura (esterna)

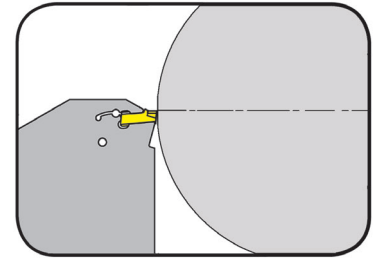


Cassette

Cartuccia

NK100

Interface 845
Interfaccia 845



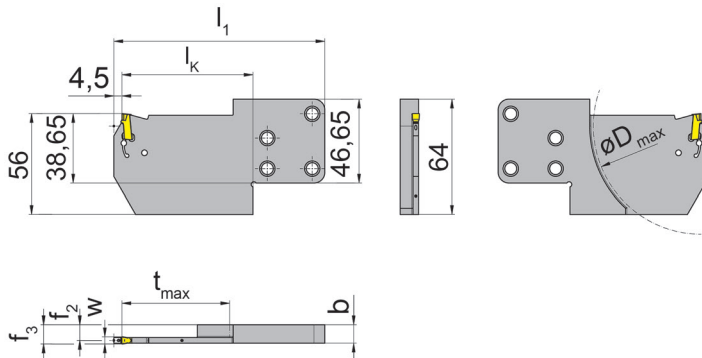
Profondeur de gorge jusqu'à 60 mm
Largueur de gorge 3-4 mm

Profondità della gola fino a 60 mm
Larghezza della gola 3-4 mm

avec arrosage central
con foro per la lubrificazione interna

pour Plaquette
per Inserto

Type S100
Tipo



R = version à droite représentée
R = versione destra come in figura

L = version à gauche
L = versione sinistra a specchio

N° de commande Codice prodotto	t _{max}	b	f ₂	f ₃	w	D _{max}	l ₁	l _k
R/LNK100.0845.Y.34.4.83.IK	34	10,25	8,7	f ₂ +w/2	3	68	90,5	46
R/LNK100.0845.Y.34.4.84.IK	34	10,55	8,7	f ₂ +w/2	4	68	90,5	46
R/LNK100.0845.Y.60.4.83.IK	60	10,25	8,7	f ₂ +w/2	3	120	117,5	73
R/LNK100.0845.Y.60.4.84.IK	60	10,55	8,7	f ₂ +w/2	4	120	117,5	73

Autres dimensions sur demande

Dimensioni differenti sono fornibili su richiesta

Dimensions en mm

Dimensioni in mm

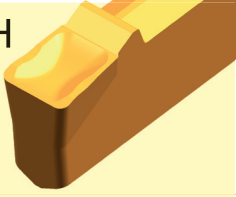
La clé P101.2 n'est pas fournie avec la lame - à cder séparément!

La chiave P101.2 non viene fornita con la lama - bisogna ordinarla separatamente!

Pièces Détachées

Ricambi

Cassette Cartuccia	Vis sans tête Perno filettato
R/LNK100.0845.Y...83.IK	1.6.04.913
R/LNK100.0845.Y...84.IK	2.03.913

Géométrie Geometria	Applications Applicazioni	Avances f (mm/trs) Avanzamento f (mm/giro)
<p>.EH</p> 	<p>tronçonnage, gorges, avance élevée troncatura, gole, alti avanzamenti</p>	<p>↓ 0,25 - 0,4 mm</p>
		<p>↓ Gorge Gole</p>

Note

Nota

- Des vitesses d'avance élevées pour les gorges et les tronçonnages nécessitent des conditions de machine et de serrage stables
- Lors de gorges et de tronçonnages avec des vitesses d'avance > 0,30 mm/tour, il est recommandé de réduire la vitesse d'avance pour les 3 à 4 premiers mm de profondeur de gorges
- Les porte-outils et les cassettes de tronçonnage pour l'axe Y sont le premier choix pour le tronçonnage et des gorges à des vitesses d'avance élevées
- L'alto avanzamento in scanalatura e troncatura richiede delle condizioni di serraggio e di lavoro estremamente stabili
- Quando si tronca o si scanala ad un avanzamento superiore a 0,3 mm/gir si consiglia di ridurre l'avanzamento nel primo tratto di profondità di 3-4 mm
- I portainseriti e le cartucce per troncatura in Y sono la prima scelta se si decide di troncatura ad alti avanzamenti