

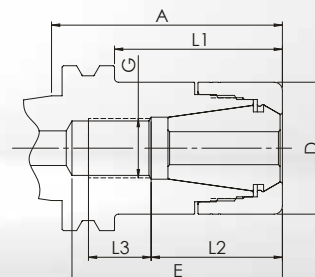
DPC MANDRINI DYNAMIC PERFORMANCE

DIN 69871-1 (DIN ISO 7388-1)

FORMA AD - ADDUZIONE CENTRALE DEL REFRIGERANTE

SK30 DPC

Mandrino di precisione multi funzione, specialmente concepito per finitura e fresatura HDC.
Corpo cilindrico per spazi ristretti



• **Corpo del mandrino e ghiera di serraggio sono bilanciate separatamente a** G2.5 a 25.000 giri/min o ≤ 1 gmm

• **Di norma:** Ghiera di serraggio di alta precisione DPC **senza** collassabilità. Concentricità di $\leq 3 \mu\text{m}$ con le pinze di serraggio GERC-HP.

• **Alternativa su richiesta:** Ghiera di serraggio HSS **con** collassabilità 0,4mm. Concentricità di $\leq 10 \mu\text{m}$ con le pinze di serraggio GERC-B. Non indicato per pinze di serraggio a tenuta.

Descrizione + A	Cod. art. include la ghiera DPC	Cod. art. include la ghiera HSS	D = chiave \emptyset	E	L1	L2	L3	G
Campo di serraggio \emptyset 1-10 mm - Pinze di serraggio GERC16								
DPC16-AD30-A=50	62123300505	Su richiesta	30	65	29	32	25	M11x1
DPC16-AD30-A=100	62123301005	Su richiesta	30	100	78	32	25	M11x1
Campo di serraggio \emptyset 1-16 mm - Pinze di serraggio GERC25								
DPC25-AD30-A=70	62125300705	Su richiesta	40	64	50,5	40	19	M18x1,5
Campo di serraggio \emptyset 2-20 mm - Pinze di serraggio GERC32								
DPC32-AD30-A=70	62126300705	Su richiesta	50	76	51	45	23	M22x1,5

Accessori

Pinze di serraggio



Pagina 138

Ghiere di serraggio



Pagina 162

Chiavi



Pagina 160

Dispositivi di montaggio



Pagina 161

Viti di arresto regolabili



Pagina 165

Tiranti



Pagina 166

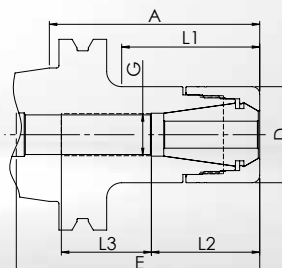
DPC MANDRINI DYNAMIC PERFORMANCE

DIN 69871-1 (DIN ISO 7388-1)

FORMA AD - ADDUZIONE CENTRALE DEL REFRIGERANTE

SK40 DPC

Mandrino di precisione multi funzione, specialmente concepito per finitura e fresatura HDC.
Corpo cilindrico per spazi ristretti



• **Corpo del mandrino e ghiera di serraggio sono bilanciate separatamente a** G2.5 a 25.000 giri/min o ≤ 1 gmm

• **Di norma:** Ghiera di serraggio di alta precisione DPC **senza** collassabilità. Concentricità di $\leq 3 \mu\text{m}$ con le pinze di serraggio GERC-HP.

• **Alternativa su richiesta:** Ghiera di serraggio HSS **con** collassabilità 0,4mm. Concentricità di $\leq 10 \mu\text{m}$ con le pinze di serraggio GERC-B. Non indicato per pinze di serraggio a tenuta.

Descrizione + A	Cod. art. include la ghiera DPC	Cod. art. include la ghiera HSS	D = chiave Ø	E	L1	L2	L3	G
Campo di serraggio Ø 1-10 mm - Pinze di serraggio GERC16								
DPC16-AD40-A=70	62143300705	Su richiesta	30	100	43,5	32	25	M11x1
DPC16-AD40-A=100	62143301005	Su richiesta	30	130	73,5	32	25	M11x1
Campo di serraggio Ø 1-13 mm - Pinze di serraggio GERC20								
DPC20-AD40-A=70	62144300705	Su richiesta	32	85	46	36	46	M14x1
DPC20-AD40-A=100	62144301005	Su richiesta	32	85	75	36	46	M14x1
DPC20-AD40-A=130	62144301305	Su richiesta	32	150	105	36	25	M14x1
Campo di serraggio Ø 1-16 mm - Pinze di serraggio GERC25								
DPC25-AD40-A=70	62145300705	Su richiesta	40	110	48,5	45	30	M18x1,5
DPC25-AD40-A=100	62145301005	Su richiesta	40	130	79	45	35	M18x1,5
Campo di serraggio Ø 2-20 mm - Pinze di serraggio GERC32								
DPC32-AD40-A=50	62146300505	Su richiesta	50	84	31	48	29	M22x1,5
DPC32-AD40-A=70	62146300705	Su richiesta	50	99	51	48	40	M22x1,5
DPC32-AD40-A=100	62146301005	Su richiesta	50	114	81	45	50	M22x1,5
Campo di serraggio Ø 3-26 mm - Pinze di serraggio GERC40								
DPC40-AD40-A=70*	62147300705	---	63	83	50	56	22	M28x1,5
DPC40-AD40-A=100*	62147301005	---	63	83	81	56	20	M28x1,5

* Mandrini privi di scarico davanti alla flangia, non sono secondo norma DIN 69871. Per altri mandrini DPC con attacco SK40 AD/B, andare alla pagina seguente.

Accessori

Pinze di serraggio



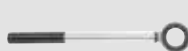
Pagina 138

Ghiera di serraggio



Pagina 162

Chiavi



Pagina 160

Dispositivi di montaggio



Pagina 161

Viti di arresto regolabili



Pagina 165

Tiranti



Pagina 166

SK40
DPC

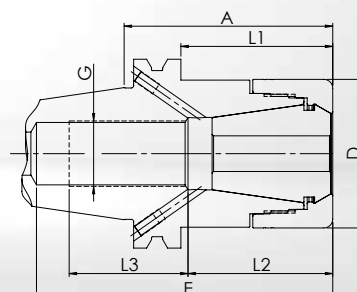
DPC MANDRINI DYNAMIC PERFORMANCE

DIN 69871-1 (DIN ISO 7388-1)

FORMA AD/B - ADDUZIONE CENTRALE E ATTRAVERSO LA FLANGIA (=B)

Mandrino di precisione multi funzione, specialmente concepito per finitura e fresatura HDC.

Corpo cilindrico per spazi ristretti



- **Corpo del mandrino e ghiera di serraggio sono bilanciate separatamente a G2.5 a 25.000 giri/min o ≤ 1 gmm**

- **Di norma:** Ghiera di serraggio di alta precisione DPC **senza** collassabilità. Concentricità di $\leq 3 \mu\text{m}$ con le pinze di serraggio GERC-HP.

- **Alternativa su richiesta:** Ghiera di serraggio HSS **con** collassabilità 0,4mm. Concentricità di $\leq 10 \mu\text{m}$ con le pinze di serraggio GERC-B. Non indicato per pinze di serraggio a tenuta.

Descrizione + A	Cod. art. include la ghiera DPC	Cod. art. include la ghiera HSS	D = chiave \varnothing	E	L1	L2	L3	G
Campo di serraggio \varnothing 1-10 mm - Pinze di serraggio GERC16								
DPC16-B40-A=70	62243300705	Su richiesta	30	100	43,5	32	25	M11x1
DPC16-B40-A=100	62243301005	Su richiesta	30	130	73,5	32	25	M11x1
DPC16-B40-A=130	62243301305	Su richiesta	30	160	103,5	32	25	M11x1
DPC16-B40-A=160	62243301605	Su richiesta	30	180	133,5	32	25	M11x1
DPC16-B40-A=200	62243302005	Su richiesta	30	220	173	32	25	M11x1
Campo di serraggio \varnothing 1-16 mm - Pinze di serraggio GERC25								
DPC25-B40-A=45	62245300455	Su richiesta	40	80	26	43	25	M18x1,5
DPC25-B40-A=70	62245300705	Su richiesta	40	110	48,5	45	30	M18x1,5
DPC25-B40-A=100	62245301005	Su richiesta	40	130	79	45	35	M18x1,5
DPC25-B40-A=130	62245301305	Su richiesta	40	135	109	43	35	M18x1,5
DPC25-B40-A=160	62245301605	Su richiesta	40	118	139	43	35	M18x1,5
DPC25-B40-A=200	62245302005	Su richiesta	40	164	178	43	35	M18x1,5
Campo di serraggio \varnothing 2-20 mm - Pinze di serraggio GERC32								
DPC32-B40-A=50	62246300505	Su richiesta	50	84	31	48	29	M22x1,5
DPC32-B40-A=70	62246300705	Su richiesta	50	99	51	48	40	M22x1,5
DPC32-B40-A=100	62246301005	Su richiesta	50	114	81	45	50	M22x1,5
DPC32-B40-A=130	62246301305	Su richiesta	50	114	111	45	39	M22x1,5
DPC32-B40-A=160	62246301605	Su richiesta	50	149	141	45	47	M22x1,5

Accessori

Pinze di serraggio



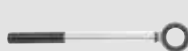
Pagina 138

Ghiera di serraggio



Pagina 162

Chiavi



Pagina 160

Dispositivi di montaggio



Pagina 161

Viti di arresto regolabili



Pagina 165

Tiranti



Pagina 166

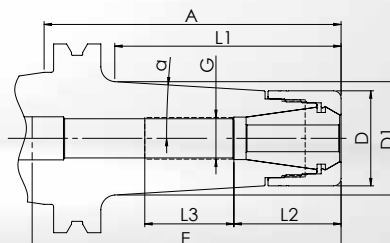
DPC MANDRINI DYNAMIC PERFORMANCE

DIN 69871-1 (DIN ISO 7388-1)

FORMA AD - ADDUZIONE CENTRALE DEL REFRIGERANTE

SK40 DPC

Mandrino di precisione stabile per lavorazioni esigenti, specialmente in fresatura HDC.
Profilo conico del corpo per smorzare le vibrazioni e per una maggiore stabilità



• **Corpo del mandrino e ghiera di serraggio sono bilanciate separatamente a** G2.5 a 25.000 giri/min o ≤ 1 gmm

• **Di norma:** Ghiera di serraggio di alta precisione DPC **senza** collassabilità. Concentricità di $\leq 3 \mu\text{m}$ con le pinze di serraggio GERC-HP.

• **Alternativa su richiesta:** Ghiera di serraggio HSS **con** collassabilità 0,4mm. Concentricità di $\leq 10 \mu\text{m}$ con le pinze di serraggio GERC-B. Non indicato per pinze di serraggio a tenuta.

Descrizione + A	Cod. art. include la ghiera DPC	Cod. art. include la ghiera HSS	D = chiave \varnothing	E	D1	α	L1	L2	L3	G
Campo di serraggio \varnothing 1-10 mm - Pinze di serraggio GERC16										
DPC16C-AD40-A=70	62143310705	Su richiesta	30	80	34	4,5°	48	32	25	M11x1
DPC16C-AD40-A=100	62143311005	Su richiesta	30	110	37	3,5°	78	32	25	M11x1
DPC16C-AD40-A=130	62143311305	Su richiesta	30	130	37	2,5°	108	32	25	M11x1
Campo di serraggio \varnothing 1-13 mm - Pinze di serraggio GERC20										
DPC20C-AD40-A=70	62144310705	Su richiesta	32	100	35,5	4,5°	46	32	25	M14x1
DPC20C-AD40-A=100	62144311005	Su richiesta	32	120	38	3,5°	76	32	25	M14x1
DPC20C-AD40-A=130	62144311305	Su richiesta	32	140	39	2,5°	106	32	25	M14x1
Campo di serraggio \varnothing 1-16 mm - Pinze di serraggio GERC25										
DPC25C-AD40-A=70	62145310705	Su richiesta	40	103	43	4,5°	48	44	30	M18x1,5
DPC25C-AD40-A=100	62145311005	Su richiesta	40	109	46	3,5°	80	43	35	M18x1,5
DPC25C-AD40-A=130	62145311305	Su richiesta	40	128	47	2,5°	109	43	35	M18x1,5

Accessori

Pinze di serraggio



Pagina 138

Ghiera di serraggio



Pagina 162

Chiavi



Pagina 160

Dispositivi di montaggio



Pagina 161

Viti di arresto regolabili



Pagina 165

Tiranti



Pagina 166

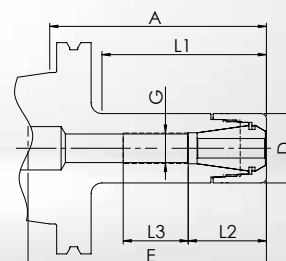
SK50
DPC

DPC MANDRINI DYNAMIC PERFORMANCE

DIN 69871-1 (DIN ISO 7388-1)

FORMA AD - ADDUZIONE CENTRALE DEL REFRIGERANTE

Mandrino di precisione multi funzione, specialmente concepito per finitura e fresatura HDC.
Corpo cilindrico per spazi ristretti



• **Corpo del mandrino e ghiera di serraggio sono bilanciate separatamente a** G2.5 a 25.000 giri/min o ≤ 1 gmm

• **Di norma:** Ghiera di serraggio di alta precisione DPC **senza** collassabilità. Concentricità di $\leq 3 \mu\text{m}$ con le pinze di serraggio GERC-HP.

• **Alternativa su richiesta:** Ghiera di serraggio HSS **con** collassabilità 0,4mm. Concentricità di $\leq 10 \mu\text{m}$ con le pinze di serraggio GERC-B. Non indicato per pinze di serraggio a tenuta.

Descrizione + A	Cod. art. include la ghiera DPC	Cod. art. include la ghiera HSS	D = chiave \emptyset	E	L1	L2	L3	G
Campo di serraggio \emptyset 1-10 mm - Pinze di serraggio GERC16								
DPC16-AD50-A=70	62163300705	Su richiesta	30	110	39	32	23	M11x1
DPC16-AD50-A=100	62163301005	Su richiesta	30	140	69	32	30	M11x1
DPC16-AD50-A=160	62163301605	Su richiesta	30	200	129	32	30	M11x1
Campo di serraggio \emptyset 1-13 mm - Pinze di serraggio GERC20								
DPC20-AD50-A=100	62164301005	Su richiesta	32	130	76	36	46	M14x1
DPC20-AD50-A=160	62164301605	Su richiesta	32	160	106	36	46	M14x1
Campo di serraggio \emptyset 1-16 mm - Pinze di serraggio GERC25								
DPC25-AD50-A=70	62165300705	Su richiesta	40	120	38	40	50	M18x1,5
DPC25-AD50-A=100	62165301005	Su richiesta	40	140	68	43	40	M18x1,5
DPC25-AD50-A=160	62165301605	Su richiesta	40	200	128	40	40	M18x1,5

Per altri mandrini DPC con attacco SK50 AD/B, andare alla pagina seguente.

Accessori

Pinze di serraggio



Pagina 138

Ghiere di serraggio



Pagina 162

Chiavi



Pagina 160

Dispositivi di montaggio



Pagina 161

Viti di arresto regolabili



Pagina 165

Tiranti



Pagina 166

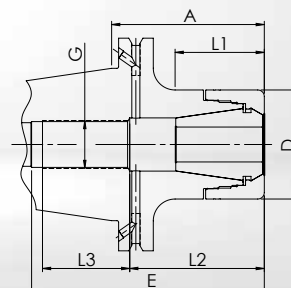
DPC MANDRINI DYNAMIC PERFORMANCE

DIN 69871-1 (DIN ISO 7388-1)

FORMA AD/B - ADDUZIONE CENTRALE E ATTRAVERSO LA FLANGIA (=B)

SK50 DPC

Mandrino di precisione multi funzione, specialmente concepito per finitura e fresatura HDC.
Corpo cilindrico per spazi ristretti



• **Corpo del mandrino e ghiera di serraggio sono bilanciate separatamente a** G2.5 a 25.000 giri/min o ≤ 1 gmm

• **Di norma:** Ghiera di serraggio di alta precisione DPC **senza** collassabilità. Concentricità di $\leq 3 \mu\text{m}$ con le pinze di serraggio GERC-HP.

• **Alternativa su richiesta:** Ghiera di serraggio HSS **con** collassabilità 0,4mm. Concentricità di $\leq 10 \mu\text{m}$ con le pinze di serraggio GERC-B. Non indicato per pinze di serraggio a tenuta.

Descrizione + A	Cod. art. include la ghiera DPC	Cod. art. include la ghiera HSS	D = chiave \emptyset	E	L1	L2	L3	G
Campo di serraggio \emptyset 2-20 mm - Pinze di serraggio GERC32								
DPC32-B50-A=70	62266300705	Su richiesta	50	108	40	62	34	M22x1,5
DPC32-B50-A=100	62266301005	Su richiesta	50	120	70	45	40	M22x1,5
DPC32-B50-A=130	62266301305	Su richiesta	50	150	101	45	40	M22x1,5
DPC32-B50-A=160	62266301605	Su richiesta	50	150	130	47	40	M22x1,5
Campo di serraggio \emptyset 3-26 mm - Pinze di serraggio GERC40								
DPC40-B50-A=70	62267300705	---	63	93	46	56	30	M28x1,5
DPC40-B50-A=100	62267301005	---	63	140	76	56	30	M28x1,5
DPC40-B50-A=130	62267301305	---	63	132	106	56	30	M28x1,5
DPC40-B50-A=160	62267301605	---	63	156	136	56	40	M28x1,5

Accessori

Pinze di serraggio



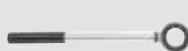
Pagina 150

Ghiera di serraggio



Pagina 162

Chiavi



Pagina 160

Dispositivi di montaggio



Pagina 161

Viti di arresto regolabili



Pagina 165

Tiranti



Pagina 166