

PSC50 DPC

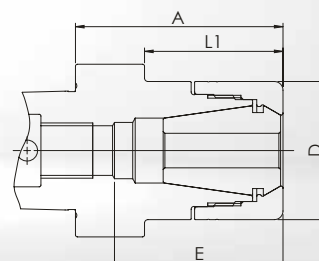
DPC MANDRINI DYNAMIC PERFORMANCE

ISO 26623-1

FORMA AD - ADDUZIONE CENTRALE DEL REFRIGERANTE

Mandrino di precisione multi funzione, specialmente concepito per finitura e fresatura HDC.

Corpo cilindrico per spazi ristretti



• **Corpo del mandrino e ghiera di serraggio sono bilanciate separatamente a** G2.5 a 25.000 giri/min o ≤ 1 gmm

• **Di norma:** Ghiera di serraggio di alta precisione DPC **senza** collassabilità. Concentricità di $\leq 3 \mu\text{m}$ con le pinze di serraggio GERC-HP.

• **Alternativa su richiesta:** Ghiera di serraggio HSS **con** collassabilità 0,4mm. Concentricità di $\leq 10 \mu\text{m}$ con le pinze di serraggio GERC-B. Non indicato per pinze di serraggio a tenuta.

Descrizione + A	Cod. art. include la ghiera DPC	Cod. art. include la ghiera HSS	D = chiave \emptyset	E	L1	L2	L3	G
Campo di serraggio \emptyset 1-10 mm - Pinze di serraggio GERC16								
DPC16-C5-A=60	62853300605	Su richiesta	30	46	39	32	13	M11x1
DPC16-C5-A=100	62853301005	Su richiesta	30	86	79	32	30	M11x1
Campo di serraggio \emptyset 1-16 mm - Pinze di serraggio GERC25								
DPC25-C5-A=60	62855300605	Su richiesta	40	49	39	---	---	---
Campo di serraggio \emptyset 2-20 mm - Pinze di serraggio GERC32								
DPC32-C5-A=60	62856300605	Su richiesta	50	50	27,5	---	---	---

PSC

Accessori

Pinze di serraggio



Pagina 138

Ghiera di serraggio



Pagina 162

Chiavi



Pagina 160

Dispositivi di montaggio



Pagina 161

Viti di arresto regolabili



Pagina 167

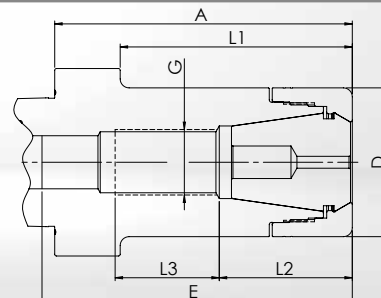
DPC MANDRINI DYNAMIC PERFORMANCE

ISO 26623-1

FORMA AD - ADDUZIONE CENTRALE DEL REFRIGERANTE

PSC63
DPC

Mandrino di precisione multi funzione, specialmente concepito per finitura e fresatura HDC.
Corpo cilindrico per spazi ristretti



• **Corpo del mandrino e ghiera di serraggio sono bilanciate separatamente a G2.5 a 25.000 giri/min o ≤ 1 gmm**

• **Di norma:** Ghiera di serraggio di alta precisione DPC **senza** collassabilità. Concentricità di $\leq 3 \mu\text{m}$ con le pinze di serraggio GERC-HP.

• **Alternativa su richiesta:** Ghiera di serraggio HSS **con** collassabilità 0,4mm. Concentricità di $\leq 10 \mu\text{m}$ con le pinze di serraggio GERC-B. Non indicato per pinze di serraggio a tenuta.

Descrizione + A	Order-No. incl. DPC clamping nut	Order-No. incl. ghiera di bloccaggio HSS	D = chiave \emptyset	E	L1	L2	L3	G
Campo di serraggio \emptyset 1-10 mm - Pinze di serraggio GERC16								
DPC16-C6-A=60	62863300605	Su richiesta	30	56	33	---	---	---
DPC16-C6-A=100	62863301005	Su richiesta	30	90	73	32	30	M11x1
Campo di serraggio \emptyset 1-13 mm - Pinze di serraggio GERC20								
DPC20-C6-A=60	62864300605	Su richiesta	32	56	37	---	---	---
DPC20-C6-A=100	62864301005	Su richiesta	32	80	77	36	35	M14x1
Campo di serraggio \emptyset 1-16 mm - Pinze di serraggio GERC25								
DPC25-C6-A=60	62865300605	Su richiesta	40	56	35	---	---	---
DPC25-C6-A=100	62865301005	Su richiesta	40	83	75	43	35	M18x1,5
DPC25-C6-A=130	62865301305	Su richiesta	40	125	105	43	35	M18x1,5
DPC25-C6-A=160	62865301605	Su richiesta	40	140	135	43	35	M18x1,5
Campo di serraggio \emptyset 2-20 mm - Pinze di serraggio GERC32								
DPC32-C6-A=60	62866300605	Su richiesta	50	56	35	---	---	---
DPC32-C6-A=100	62866301005	Su richiesta	50	84	75	44	35	M22x1,5
DPC32-C6-A=130	62866301305	Su richiesta	50	98	104	44	30	M22x1,5
Campo di serraggio \emptyset 3-26 mm - Pinze di serraggio GERC40								
DPC40-C6-A=65	62867300655	---	63	57	42	---	---	---
DPC40-C6-A=100	62867301005	---	63	87	77	54	25	M28x1,5

Accessori

Pinze di serraggio



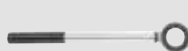
Pagina 138

Ghiera di serraggio



Pagina 162

Chiavi



Pagina 160

Dispositivi di montaggio



Pagina 161

Viti di arresto regolabili



Pagina 165

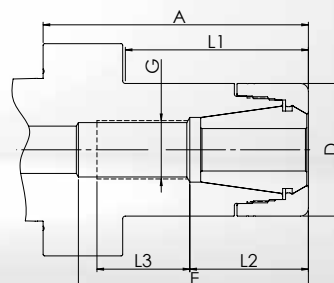
PSC80 DPC

DPC MANDRINI DYNAMIC PERFORMANCE

ISO 26623-1

FORMA AD - ADDUZIONE CENTRALE DEL REFRIGERANTE

Mandrino di precisione multi funzione, specialmente concepito per finitura e fresatura HDC.
Corpo cilindrico per spazi ristretti



• **Corpo del mandrino e ghiera di serraggio sono bilanciate separatamente a** G2.5 a 25.000 giri/min o ≤ 1 gmm

• **Di norma:** Ghiera di serraggio di alta precisione DPC **senza** collassabilità. Concentricità di $\leq 3 \mu\text{m}$ con le pinze di serraggio GERC-HP.

• **Alternativa su richiesta:** Ghiera di serraggio HSS **con** collassabilità 0,4mm. Concentricità di $\leq 10 \mu\text{m}$ con le pinze di serraggio GERC-B. Non indicato per pinze di serraggio a tenuta.

Descrizione + A	Cod. art. include la ghiera DPC	Cod. art. include la ghiera HSS	D = chiave \emptyset	E	L1	L2	L3	G
Campo di serraggio \emptyset 1-16 mm - Pinze di serraggio GERC25								
DPC25-C8-A=100	62885301005	Su richiesta	40	90	67	43	30	M18x1,5
Campo di serraggio \emptyset 2-20 mm - Pinze di serraggio GERC32								
DPC32-C8-A=100	62886301005	Su richiesta	50	87	69	45	35	M22x1,5

PSC

Accessori

Pinze di serraggio



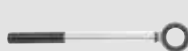
Pagina 146

Ghiera di serraggio



Pagina 162

Chiavi



Pagina 160

Dispositivi di montaggio



Pagina 161

Viti di arresto regolabili



Pagina 165