

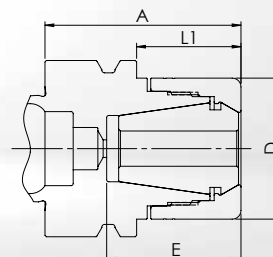
DPC MANDRINI DYNAMIC PERFORMANCE

DIN 69893-6

FORMA AD - ADDUZIONE CENTRALE DEL REFRIGERANTE

HSK-F50 DPC

Mandrino di precisione multi funzione, specialmente concepito per finitura e fresatura HDC.
Corpo cilindrico per spazi ristretti



• **Corpo del mandrino e ghiera di serraggio sono bilanciate separatamente a** G2.5 a 25.000 giri/min o ≤ 1 gmm

• **Di norma:** Ghiera di serraggio di alta precisione DPC **senza** collassabilità. Concentricità di $\leq 3 \mu\text{m}$ con le pinze di serraggio GERC-HP.

• **Alternativa su richiesta:** Ghiera di serraggio HSS **con** collassabilità 0,4mm. Concentricità di $\leq 10 \mu\text{m}$ con le pinze di serraggio GERC-B. Non indicato per pinze di serraggio a tenuta.

Descrizione + A	Cod. art. include la ghiera DPC	Cod. art. include la ghiera HSS	D = chiave \emptyset	E	L1	L2	L3	G
Campo di serraggio \emptyset 1-16 mm - Pinze di serraggio GERC25								
DPC25-HSK-F50-A=55	63455300555	Su richiesta	40	38	29	---	---	---

Accessori

Pinze di serraggio



Pagina 146

Ghiere di serraggio



Pagina 162

Chiavi



Pagina 160

Dispositivi di montaggio



Pagina 161

Viti di arresto regolabili



Pagina 165

HSK-F63 DPC

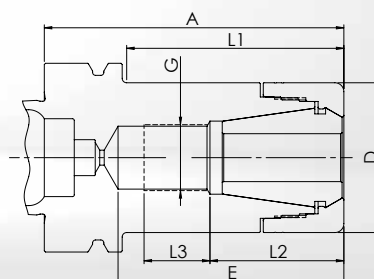
DPC MANDRINI DYNAMIC PERFORMANCE

DIN 69893-6

FORMA AD - ADDUZIONE CENTRALE DEL REFRIGERANTE

Mandrino di precisione multi funzione, specialmente concepito per finitura e fresatura HDC.

Corpo cilindrico per spazi ristretti



• **Corpo del mandrino e ghiera di serraggio sono bilanciate separatamente a** $G_{2.5}$ a 25.000 giri/min o ≤ 1 gmm

• **Di norma:** Ghiera di serraggio di alta precisione DPC **senza** collassabilità. Concentricità di $\leq 3 \mu\text{m}$ con le pinze di serraggio GERC-HP.

• **Alternativa su richiesta:** Ghiera di serraggio HSS **con** collassabilità 0,4mm. Concentricità di $\leq 10 \mu\text{m}$ con le pinze di serraggio GERC-B. Non indicato per pinze di serraggio a tenuta.

Descrizione + A	Cod. art. include la ghiera DPC	Cod. art. include la ghiera HSS	D = chiave \emptyset	E	L1	L2	L3	G
Campo di serraggio \emptyset 1-10 mm - Pinze di serraggio GERC16								
DPC16-HSK-F63-A=100	63463301005	Su richiesta	30	77	64	32	25	M11x1
Campo di serraggio \emptyset 1-16 mm - Pinze di serraggio GERC25								
DPC25-HSK-F63-A=100	63465301005	Su richiesta	40	73	68	42	23	M18x1,5
Campo di serraggio \emptyset 2-20 mm - Pinze di serraggio GERC32								
DPC32-HSK-F63-A=65	63466300655	Su richiesta	50	45	38	---	---	---
DPC32-HSK-F63-A=100	63466301005	Su richiesta	50	75	72	44	22	M22x1,5

Accessori

Pinze di serraggio



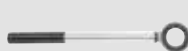
Pagina 138

Ghiere di serraggio



Pagina 162

Chiavi



Pagina 160

Dispositivi di montaggio



Pagina 161

Viti di arresto regolabili



Pagina 165