

# HSK-E40

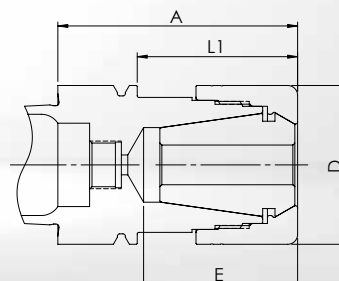
## DPC

# DPC MANDRINI DYNAMIC PERFORMANCE

DIN 69893-5

FORMA AD - ADDUZIONE CENTRALE DEL REFRIGERANTE

Mandrino di precisione multi funzione, specialmente concepito per finitura e fresatura HDC.  
Corpo cilindrico per spazi ristretti



• **Corpo del mandrino e ghiera di serraggio sono bilanciate separatamente a** G2.5 a 25.000 giri/min o  $\leq 1$  gmm

• **Di norma:** Ghiera di serraggio di alta precisione DPC **senza** collassabilità. Concentricità di  $\leq 3 \mu\text{m}$  con le pinze di serraggio GERC-HP.

• **Alternativa su richiesta:** Ghiera di serraggio HSS **con** collassabilità 0,4mm. Concentricità di  $\leq 10 \mu\text{m}$  con le pinze di serraggio GERC-B. Non indicato per pinze di serraggio a tenuta.

Descrizione + A	Cod. art. include la ghiera DPC	Cod. art. include la ghiera HSS	D = chiave $\emptyset$	E	L1	L2	L3	G
Campo di serraggio $\emptyset$ 1-16 mm - Pinze di serraggio GERC25								
DPC25-HSK-E40-A=60	<b>63345300605</b>	Su richiesta	40	38,5	40	---	---	---

### Accessori

Pinze di serraggio



Pagina 146

Ghiera di serraggio



Pagina 162

Chiavi



Pagina 160

Dispositivi di montaggio



Pagina 161

Viti di arresto regolabili



Pagina 165

Tubi refrigerante e chiavi



Pagina 165

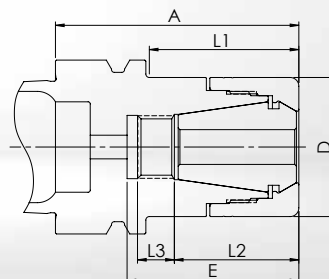
# HSK-E50 DPC

## DPC MANDRINI DYNAMIC PERFORMANCE

DIN 69893-5

FORMA AD - ADDUZIONE CENTRALE DEL REFRIGERANTE

Mandrino di precisione multi funzione, specialmente concepito per finitura e fresatura HDC.  
Corpo cilindrico per spazi ristretti



• **Corpo del mandrino e ghiera di serraggio sono bilanciate separatamente a** G2.5 a 25.000 giri/min o  $\leq 1$  gmm

• **Di norma:** Ghiera di serraggio di alta precisione DPC **senza** collassabilità. Concentricità di  $\leq 3 \mu\text{m}$  con le pinze di serraggio GERC-HP.

• **Alternativa su richiesta:** Ghiera di serraggio HSS **con** collassabilità 0,4mm. Concentricità di  $\leq 10 \mu\text{m}$  con le pinze di serraggio GERC-B. Non indicato per pinze di serraggio a tenuta.

Descrizione + A	Cod. art. include la ghiera DPC	Cod. art. include la ghiera HSS	D = chiave $\emptyset$	E	L1	L2	L3	G
Campo di serraggio $\emptyset$ 1-16 mm - Pinze di serraggio GERC25								
DPC25-HSK-E50-A=70	<b>63355300705</b>	Su richiesta	40	49	43	35	10	M11x1

### Accessori

Pinze di serraggio



Pagina 146

Ghiere di serraggio



Pagina 162

Chiavi



Pagina 160

Dispositivi di  
montaggio



Pagina 161

Viti di arresto  
regolabili



Pagina 165

Tubi refrigerante  
e chiavi



Pagina 165