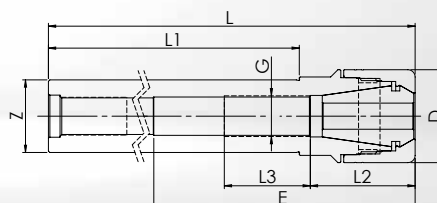


Prolunghe sottili con ottimizzazione del diametro esterno per lavorazioni in profondità in spazi ristretti  
Realizzazione di differenti lunghezze di sbraccio, variando la profondità di inserimento all'interno dei mandrini DPC o UPC

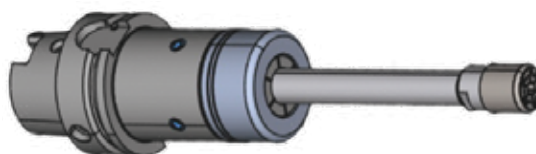


• **Di norma:** Ghiera di serraggio di alta precisione DPC **senza** collassabilità. Concentricità di  $\leq 3 \mu\text{m}$  con le pinze di serraggio GERC-HP.

• **Alternativa su richiesta:** Ghiera di serraggio HSS **con** collassabilità 0,4mm. Concentricità di  $\leq 10 \mu\text{m}$  con le pinze di serraggio GERC-B. Non indicato per pinze di serraggio a tenuta.

Descrizione + L	Cod. art. include la ghiera DPC	Cod. art. include la ghiera HSS	D = chiave $\emptyset$	Z	E	L1	L2	L3	G
Campo di serraggio $\emptyset$ 1-10 mm - Pinze di serraggio GERC16									
DPC16-Z20-L=150	62043301505	Su richiesta	30	20	70	113	32	25	M11x1
DPC16-Z20-L=250	62043302505	Su richiesta	30	20	70	213	32	25	M11x1
DPC16-Z20-L=350	62043303505	Su richiesta	30	20	70	313	32	25	M11x1
Campo di serraggio $\emptyset$ 1-13 mm - Pinze di serraggio GERC20									
DPC20-Z25-L=150	62044301505	Su richiesta	32	25	70	110	36	30	M14x1
DPC20-Z25-L=250	62044302505	Su richiesta	32	25	70	210	36	30	M14x1
DPC20-Z25-L=350	62044303505	Su richiesta	32	25	70	310	36	30	M14x1

La miglior concentricità ottenibile con la prolunga MPC può essere raggiunta grazie al montaggio sul mandrino registrabile AFC.



Accessori

Pinze di serraggio



Pagina 138

Ghiere di serraggio



Pagina 162

Chiavi



Pagina 160

Viti di arresto regolabili



Pagina 165