

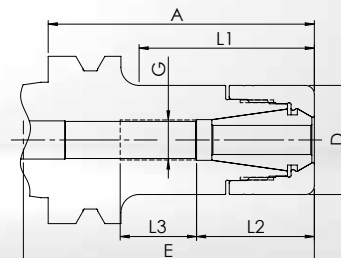
DPC MANDRINI DYNAMIC PERFORMANCE

JIS B 6339 (DIN ISO 7388-2) CON DOPPIO CONTATTO

FORMA AD - ADDUZIONE CENTRALE DEL REFRIGERANTE

BTP30 DPC

Mandrino di precisione multi funzione, specialmente concepito per finitura e fresatura HDC.
Corpo cilindrico per spazi ristretti



• **Corpo del mandrino e ghiera di serraggio sono bilanciate separatamente a G2.5 a 25.000 giri/min o ≤ 1 gmm**

• **Di norma:** Ghiera di serraggio di alta precisione DPC **senza** collassabilità. Concentricità di $\leq 3 \mu\text{m}$ con le pinze di serraggio GERC-HP.

• **Alternativa su richiesta:** Ghiera di serraggio HSS **con** collassabilità 0,4mm. Concentricità di $\leq 10 \mu\text{m}$ con le pinze di serraggio GERC-B. Non indicato per pinze di serraggio a tenuta.

Descrizione + A	Cod. art. include la ghiera DPC	Cod. art. include la ghiera HSS	D = chiave \varnothing	E	L1	L2	L3	G
Campo di serraggio \varnothing 1-10 mm - Pinze di serraggio GERC16								
DPC16-BTP30-A=60	62433300605	Su richiesta	30	75	34	32	21	M11x1
DPC16-BTP30-A=75	62433300755	Su richiesta	30	90	49	32	21	M11x1
DPC16-BTP30-A=90	62433300905	Su richiesta	30	105	64	32	21	M11x1
DPC16-BTP30-A=105	62433301055	Su richiesta	30	120	79	32	21	M11x1
DPC16-BTP30-A=120	62433301205	Su richiesta	30	130	94	32	21	M11x1
Campo di serraggio \varnothing 1-13 mm - Pinze di serraggio GERC20								
DPC20-BTP30-A=60	62434300605	Su richiesta	32	65	36,5	36	22	M14x1
DPC20-BTP30-A=75	62434300755	Su richiesta	32	65	51,5	36	22	M14x1
DPC20-BTP30-A=90	62434300905	Su richiesta	32	81	66,5	36	22	M14x1
DPC20-BTP30-A=105	62434301055	Su richiesta	32	96	81,5	36	22	M14x1
DPC20-BTP30-A=120	62434301205	Su richiesta	32	111	96,5	36	22	M14x1

Per altri mandrini DPC con attacco BTP30, andare alla pagina seguente.

Accessori

Pinze di serraggio



Pagina 138

Ghiere di serraggio



Pagina 162

Chiavi



Pagina 160

Dispositivi di montaggio



Pagina 161

Viti di arresto regolabili



Pagina 165

BTP30 DPC

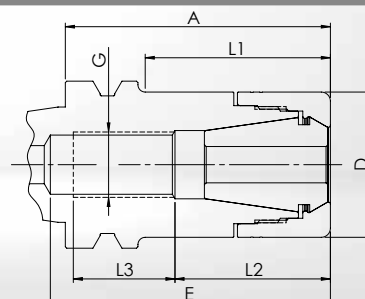
DPC MANDRINI DYNAMIC PERFORMANCE

JIS B 6339 (DIN ISO 7388-2) CON DOPPIO CONTATTO

FORMA AD - ADDUZIONE CENTRALE DEL REFRIGERANTE

Mandrino di precisione multi funzione, specialmente concepito per finitura e fresatura HDC.

Corpo cilindrico per spazi ristretti



• **Corpo del mandrino e ghiera di serraggio sono bilanciate separatamente a G2.5 a 25.000 giri/min o ≤ 1 gmm**

• **Di norma:** Ghiera di serraggio di alta precisione DPC **senza** collassabilità. Concentricità di $\leq 3 \mu\text{m}$ con le pinze di serraggio GERC-HP.

• **Alternativa su richiesta:** Ghiera di serraggio HSS **con** collassabilità 0,4mm. Concentricità di $\leq 10 \mu\text{m}$ con le pinze di serraggio GERC-B. Non indicato per pinze di serraggio a tenuta.

Descrizione + A	Cod. art. include la ghiera DPC	Cod. art. include la ghiera HSS	D = chiave \emptyset	E	L1	L2	L3	G
Campo di serraggio \emptyset 1-16 mm - Pinze di serraggio GERC25								
DPC25-BTP30-A=60	62435300605	Su richiesta	40	76	37	42	28	M18x1,5
DPC25-BTP30-A=75	62435300755	Su richiesta	40	77	52	42	28	M18x1,5
DPC25-BTP30-A=90	62435300905	Su richiesta	40	88	67	42	28	M18x1,5
DPC25-BTP30-A=105	62435301055	Su richiesta	40	98	81	42	28	M18x1,5
DPC25-BTP30-A=120	62435301205	Su richiesta	40	110	97	42	28	M18x1,5
Campo di serraggio \emptyset 2-20 mm - Pinze di serraggio GERC32								
DPC32-BTP30-A=60	62436300605	Su richiesta	50	70	39	46	20	M22x1,5
DPC32-BTP30-A=75	62436300755	Su richiesta	50	78	54	46	25	M22x1,5
DPC32-BTP30-A=90	62436300905	Su richiesta	50	90	69	46	32	M22x1,5
DPC32-BTP30-A=105	62436301055	Su richiesta	50	95	84	46	32	M22x1,5

Accessori

Pinze di serraggio



Pagina 146

Ghiera di serraggio



Pagina 162

Chiavi



Pagina 160

Dispositivi di montaggio



Pagina 161

Viti di arresto regolabili



Pagina 165

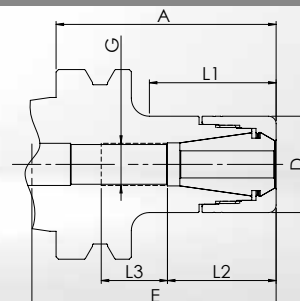
DPC MANDRINI DYNAMIC PERFORMANCE

JIS B 6339 (DIN ISO 7388-2) CON DOPPIO CONTATTO

FORMA AD - ADDUZIONE CENTRALE DEL REFRIGERANTE

BTP40 DPC

Mandrino di precisione multi funzione, specialmente concepito per finitura e fresatura HDC.
Corpo cilindrico per spazi ristretti



• **Corpo del mandrino e ghiera di serraggio sono bilanciate separatamente a** G2.5 a 25.000 giri/min o ≤ 1 gmm

• **Di norma:** Ghiera di serraggio di alta precisione DPC **senza** collassabilità. Concentricità di $\leq 3 \mu\text{m}$ con le pinze di serraggio GERC-HP.

• **Alternativa su richiesta:** Ghiera di serraggio HSS **con** collassabilità 0,4mm. Concentricità di $\leq 10 \mu\text{m}$ con le pinze di serraggio GERC-B. Non indicato per pinze di serraggio a tenuta.

Descrizione + A	Cod. art. include la ghiera DPC	Cod. art. include la ghiera HSS	D = chiave \varnothing	E	L1	L2	L3	G
Campo di serraggio \varnothing 1-10 mm - Pinze di serraggio GERC16								
DPC16-BTP40-A=75	62453300755	Su richiesta	30	100	39	32	20	M11x1
DPC16-BTP40-A=90	62453300905	Su richiesta	30	115	54	32	25	M11x1
DPC16-BTP40-A=105	62453301055	Su richiesta	30	130	69	32	25	M11x1
DPC16-BTP40-A=120	62453301205	Su richiesta	30	145	84	32	25	M11x1
DPC16-BTP40-A=150	62453301505	Su richiesta	30	175	114	32	25	M11x1
DPC16-BTP40-A=165	62453301655	Su richiesta	30	190	129	32	25	M11x1
DPC16-BTP40-A=200	62453302005	Su richiesta	30	225	164	32	25	M11x1
Campo di serraggio \varnothing 1-13 mm - Pinze di serraggio GERC20								
DPC20-BTP40-A=75	62454300755	Su richiesta	32	95	46,5	46	25	M14x1
DPC20-BTP40-A=90	62454300905	Su richiesta	32	110	61,5	43	25	M14x1
DPC20-BTP40-A=105	62454301055	Su richiesta	32	125	76,5	43	25	M14x1
DPC20-BTP40-A=120	62454301205	Su richiesta	32	135	91,5	43	25	M14x1
DPC20-BTP40-A=150	62454301505	Su richiesta	32	165	121,5	43	25	M14x1
DPC20-BTP40-A=165	62454301655	Su richiesta	32	180	136,5	43	25	M14x1

Per altri mandrini DPC con attacco BTP40, andare alla pagina seguente.

Accessori

Pinze di serraggio



Pagina 138

Ghiera di serraggio



Pagina 162

Chiavi



Pagina 160

Dispositivi di montaggio



Pagina 161

Viti di arresto regolabili



Pagina 165

BTP40 DPC

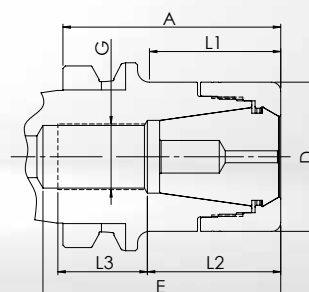
DPC MANDRINI DYNAMIC PERFORMANCE

JIS B 6339 (DIN ISO 7388-2) CON DOPPIO CONTATTO

FORMA AD - ADDUZIONE CENTRALE DEL REFRIGERANTE

Mandrino di precisione multi funzione, specialmente concepito per finitura e fresatura HDC.

Corpo cilindrico per spazi ristretti



• **Corpo del mandrino e ghiera di serraggio sono bilanciate separatamente a G2.5 a 25.000 giri/min o ≤ 1 gmm**

• **Di norma:** Ghiera di serraggio di alta precisione DPC **senza** collassabilità. Concentricità di $\leq 3 \mu\text{m}$ con le pinze di serraggio GERC-HP.

• **Alternativa su richiesta:** Ghiera di serraggio HSS **con** collassabilità 0,4mm. Concentricità di $\leq 10 \mu\text{m}$ con le pinze di serraggio GERC-B. Non indicato per pinze di serraggio a tenuta.

Descrizione + A	Cod. art. include la ghiera DPC	Cod. art. include la ghiera HSS	D = chiave \emptyset	E	L1	L2	L3	G
Campo di serraggio \emptyset 1-16 mm - Pinze di serraggio GERC25								
DPC25-BTP40-A=60	62455300605	Su richiesta	40	83	29	43	35	M18x1,5
DPC25-BTP40-A=75	62455300755	Su richiesta	40	84	44	43	35	M18x1,5
DPC25-BTP40-A=90	62455300905	Su richiesta	40	84	59	43	35	M18x1,5
DPC25-BTP40-A=105	62455301055	Su richiesta	40	98	74	43	35	M18x1,5
DPC25-BTP40-A=120	62455301205	Su richiesta	40	113	89	43	35	M18x1,5
DPC25-BTP40-A=150	62455301505	Su richiesta	40	144	119	43	35	M18x1,5
DPC25-BTP40-A=165	62455301655	Su richiesta	40	158	134	43	35	M18x1,5
DPC25-BTP40-A=200	62455302005	Su richiesta	40	190	159	43	35	M18x1,5
Campo di serraggio \emptyset 2-20 mm - Pinze di serraggio GERC32								
DPC32-BTP40-A=60	62456300605	Su richiesta	50	80	30	45	30	M22x1,5
DPC32-BTP40-A=75	62456300755	Su richiesta	50	80	45	45	30	M22x1,5
DPC32-BTP40-A=90	62456300905	Su richiesta	50	95	60	45	40	M22x1,5
DPC32-BTP40-A=105	62456301055	Su richiesta	50	100	75	45	40	M22x1,5
DPC32-BTP40-A=120	62456301205	Su richiesta	50	110	89,5	45	40	M22x1,5
DPC32-BTP40-A=150	62456301505	Su richiesta	50	140	119,5	45	40	M22x1,5
DPC32-BTP40-A=165	62456301655	Su richiesta	50	140	134,5	45	40	M22x1,5

Accessori

Pinze di serraggio



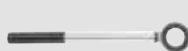
Pagina 146

Ghiera di serraggio



Pagina 162

Chiavi



Pagina 160

Dispositivi di montaggio



Pagina 161

Viti di arresto regolabili



Pagina 165

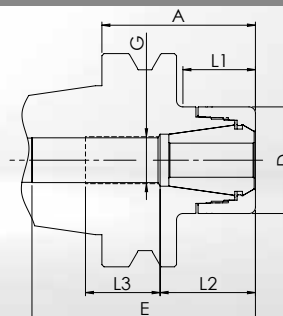
DPC MANDRINI DYNAMIC PERFORMANCE

JIS B 6339 (DIN ISO 7388-2) CON DOPPIO CONTATTO

FORMA AD - ADDUZIONE CENTRALE DEL REFRIGERANTE

BTP50 DPC

Mandrino di precisione multi funzione, specialmente concepito per finitura e fresatura HDC.
Corpo cilindrico per spazi ristretti



• **Corpo del mandrino e ghiera di serraggio sono bilanciate separatamente a G6,3** at 18.000 1/min

• **Di norma:** Ghiera di serraggio di alta precisione DPC **senza** collassabilità. Concentricità di $\leq 3 \mu\text{m}$ con le pinze di serraggio GERC-HP.

• **Alternativa su richiesta:** Ghiera di serraggio HSS **con** collassabilità 0,4mm. Concentricità di $\leq 10 \mu\text{m}$ con le pinze di serraggio GERC-B. Non indicato per pinze di serraggio a tenuta.

Descrizione + A	Cod. art. include la ghiera DPC	Cod. art. include la ghiera HSS	D = chiave \varnothing	E	L1	L2	L3	G
Campo di serraggio \varnothing 1-10 mm - Pinze di serraggio GERC16								
DPC16-BTP50-A=105	62473301055	Su richiesta	30	150	56,5	31	22	M11x1
DPC16-BTP50-A=135	62473301355	Su richiesta	30	180	86,5	31	22	M11x1
DPC16-BTP50-A=165	62473301655	Su richiesta	30	210	116,5	31	41	M11x1
Campo di serraggio \varnothing 1-13 mm - Pinze di serraggio GERC20								
DPC20-BTP50-A=105	62474301055	Su richiesta	32	150	61	36	46	M14x1
DPC20-BTP50-A=135	62474301355	Su richiesta	32	180	91	36	46	M14x1
DPC20-BTP50-A=165	62474301655	Su richiesta	32	210	121	36	46	M14x1
Campo di serraggio \varnothing 1-16 mm - Pinze di serraggio GERC25								
DPC25-BTP50-A=105	62475301055	Su richiesta	40	150	60,5	43	36	M18x1,5
DPC25-BTP50-A=135	62475301355	Su richiesta	40	180	90,5	43	36	M18x1,5
DPC25-BTP50-A=165	62475301655	Su richiesta	40	200	120,5	43	36	M18x1,5
Campo di serraggio \varnothing 2-20 mm - Pinze di serraggio GERC32								
DPC32-BTP50-A=75	62476300755	Su richiesta	50	120	34	45	35	M22x1,5
DPC32-BTP50-A=105	62476301055	Su richiesta	50	135	65,5	45	35	M22x1,5
DPC32-BTP50-A=135	62476301355	Su richiesta	50	165	95,5	45	35	M22x1,5
DPC32-BTP50-A=165	62476301655	Su richiesta	50	195	125,5	45	35	M22x1,5

Accessori

Pinze di serraggio



Pagina 138

Ghiere di serraggio



Pagina 162

Chiavi



Pagina 160

Dispositivi di montaggio



Pagina 161

Viti di arresto regolabili



Pagina 165