

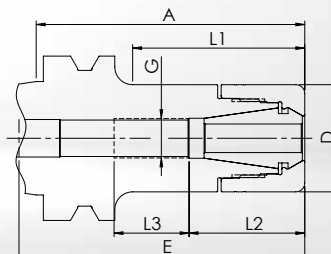
DPC MANDRINI DYNAMIC PERFORMANCE

JIS B 6339 (DIN ISO 7388-2)

FORMA AD - ADDUZIONE CENTRALE DEL REFRIGERANTE

BT30
DPC

Mandrino di precisione multi funzione, specialmente concepito per finitura e fresatura HDC.
Corpo cilindrico per spazi ristretti



• **Corpo del mandrino e ghiera di serraggio sono bilanciate separatamente a G2.5 a 25.000 giri/min o ≤ 1 gmm**

• **Di norma:** Ghiera di serraggio di alta precisione DPC **senza** collassabilità. Concentricità di $\leq 3 \mu\text{m}$ con le pinze di serraggio GERC-HP.

• **Alternativa su richiesta:** Ghiera di serraggio HSS **con** collassabilità 0,4mm. Concentricità di $\leq 10 \mu\text{m}$ con le pinze di serraggio GERC-B. Non indicato per pinze di serraggio a tenuta.

Descrizione + A	Cod. art. include la ghiera DPC	Cod. art. include la ghiera HSS	D = chiave \emptyset	E	L1	L2	L3	G
Campo di serraggio \emptyset 1-10 mm - Pinze di serraggio GERC16								
DPC16-BT30-A=50	62423300505	Su richiesta	30	70	24	32	25	M11x1
DPC16-BT30-A=60	62423300605	Su richiesta	30	80	33	32	21	M11x1
DPC16-BT30-A=75	62423300755	Su richiesta	30	95	48	32	21	M11x1
DPC16-BT30-A=90	62423300905	Su richiesta	30	110	63	32	21	M11x1
DPC16-BT30-A=105	62423301055	Su richiesta	30	120	77	32	25	M11x1
DPC16-BT30-A=120	62423301205	Su richiesta	30	95	93	32	25	M11x1
Campo di serraggio \emptyset 1-13 mm - Pinze di serraggio GERC20								
DPC20-BT30-A=60	62424300605	Su richiesta	32	65	35	36	22	M14x1
DPC20-BT30-A=75	62424300755	Su richiesta	32	65	50	36	22	M14x1
DPC20-BT30-A=90	62424300905	Su richiesta	32	80	65	36	22	M14x1
DPC20-BT30-A=105	62424301055	Su richiesta	32	95	80	36	22	M14x1
DPC20-BT30-A=120	62424301205	Su richiesta	32	96	95	36	22	M14x1

Per altri mandrini DPC con attacco BT30, andare alla pagina seguente.

Accessori

Pinze di serraggio



Pagina 138

Ghiera di serraggio



Pagina 162

Chiavi



Pagina 160

Dispositivi di montaggio



Pagina 161

Viti di arresto regolabili



Pagina 165

Tiranti



Pagina 167

BT30
DPC

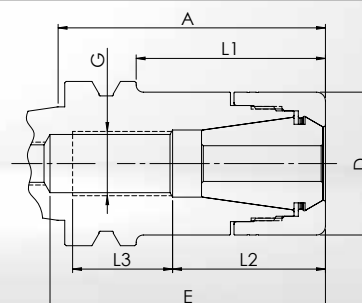
DPC MANDRINI DYNAMIC PERFORMANCE

JIS B 6339 (DIN ISO 7388-2)

FORMA AD - ADDUZIONE CENTRALE DEL REFRIGERANTE

Mandrino di precisione multi funzione, specialmente concepito per finitura e fresatura HDC.

Corpo cilindrico per spazi ristretti



- **Corpo del mandrino e ghiera di serraggio sono bilanciate separatamente a** G2.5 a 25.000 giri/min o ≤ 1 gmm

- **Di norma:** Ghiera di serraggio di alta precisione DPC **senza** collassabilità. Concentricità di $\leq 3 \mu\text{m}$ con le pinze di serraggio GERC-HP.

- **Alternativa su richiesta:** Ghiera di serraggio HSS **con** collassabilità 0,4mm. Concentricità di $\leq 10 \mu\text{m}$ con le pinze di serraggio GERC-B. Non indicato per pinze di serraggio a tenuta.

Descrizione + A	Cod. art. include la ghiera DPC	Cod. art. include la ghiera HSS	D = chiave \emptyset	E	L1	L2	L3	G
Campo di serraggio \emptyset 1-16 mm - Pinze di serraggio GERC25								
DPC25-BT30-A=60	62425300605	Su richiesta	40	77	36	42	24	M18x1,5
DPC25-BT30-A=75	62425300755	Su richiesta	40	77	51	42	28	M18x1,5
DPC25-BT30-A=90	62425300905	Su richiesta	40	87	66	42	35	M18x1,5
DPC25-BT30-A=105	62425301055	Su richiesta	40	92	81	42	44	M18x1,5
DPC25-BT30-A=120	62425301205	Su richiesta	40	112	96	42	35	M18x1,5
Campo di serraggio \emptyset 2-20 mm - Pinze di serraggio GERC32								
DPC32-BT30-A=60	62426300605	Su richiesta	50	63	38	46	20	M22x1,5
DPC32-BT30-A=75	62426300755	Su richiesta	50	80	53	46	23	M22x1,5
DPC32-BT30-A=90	62426300905	Su richiesta	50	90	68	46	30	M22x1,5
DPC32-BT30-A=105	62426301055	Su richiesta	50	90	78	46	28	M22x1,5

Accessori

Pinze di serraggio



Pagina 146

Ghiere di serraggio



Pagina 162

Chiavi



Pagina 160

Dispositivi di montaggio



Pagina 161

Viti di arresto regolabili



Pagina 165

Tiranti



Pagina 167

BT40
DPC

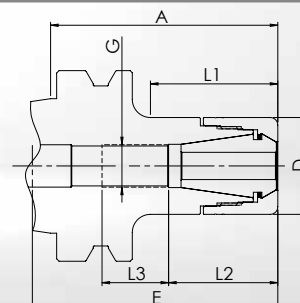
DPC MANDRINI DYNAMIC PERFORMANCE

JIS B 6339 (DIN ISO 7388-2)

FORMA AD - ADDUZIONE CENTRALE DEL REFRIGERANTE

Mandrino di precisione multi funzione, specialmente concepito per finitura e fresatura HDC.

Corpo cilindrico per spazi ristretti



• **Corpo del mandrino e ghiera di serraggio sono bilanciate separatamente a** G2.5 a 25.000 giri/min o ≤ 1 gmm

• **Di norma:** Ghiera di serraggio di alta precisione DPC **senza** collassabilità. Concentricità di $\leq 3 \mu\text{m}$ con le pinze di serraggio GERC-HP.

• **Alternativa su richiesta:** Ghiera di serraggio HSS **con** collassabilità 0,4mm. Concentricità di $\leq 10 \mu\text{m}$ con le pinze di serraggio GERC-B. Non indicato per pinze di serraggio a tenuta.

Descrizione + A	Cod. art. include la ghiera DPC	Cod. art. include la ghiera HSS	D = chiave \varnothing	E	L1	L2	L3	G
Campo di serraggio \varnothing 1-10 mm - Pinze di serraggio GERC16								
DPC16-BT40-A=75	62443300755	Su richiesta	30	100	38	32	25	M11x1
DPC16-BT40-A=90	62443300905	Su richiesta	30	120	53	32	25	M11x1
DPC16-BT40-A=105	62443301055	Su richiesta	30	130	68	32	30	M11x1
DPC16-BT40-A=120	62443301205	Su richiesta	30	150	83	32	30	M11x1
DPC16-BT40-A=150	62443301505	Su richiesta	30	180	113	32	30	M11x1
DPC16-BT40-A=165	62443301655	Su richiesta	30	190	127	32	30	M11x1
DPC16-BT40-A=200	62443302005	Su richiesta	30	220	162	32	30	M11x1
Campo di serraggio \varnothing 1-13 mm - Pinze di serraggio GERC20								
DPC20-BT40-A=75	62444300755	Su richiesta	32	95	42	36	20	M14x1
DPC20-BT40-A=90	62444300905	Su richiesta	32	110	57	36	22	M14x1
DPC20-BT40-A=105	62444301055	Su richiesta	32	125	72	36	22	M14x1
DPC20-BT40-A=120	62444301205	Su richiesta	32	135	87	36	22	M14x1
DPC20-BT40-A=150	62444301505	Su richiesta	32	165	117	36	46	M14x1
DPC20-BT40-A=165	62444301655	Su richiesta	32	180	132	36	22	M14x1

Per altri mandrini DPC con attacco BT40, andare alla pagina seguente.

Accessori

Pinze di serraggio



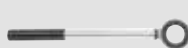
Pagina 138

Ghiera di serraggio



Pagina 162

Chiavi



Pagina 160

Dispositivi di montaggio



Pagina 161

Viti di arresto regolabili



Pagina 165

Tiranti



Pagina 167

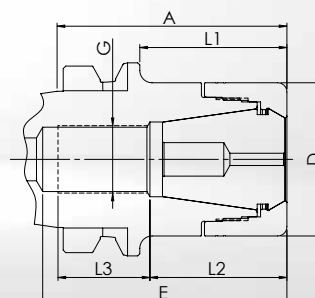
DPC MANDRINI DYNAMIC PERFORMANCE

JIS B 6339 (DIN ISO 7388-2)

FORMA AD - ADDUZIONE CENTRALE DEL REFRIGERANTE

BT40
DPC

Mandrino di precisione multi funzione, specialmente concepito per finitura e fresatura HDC.
Corpo cilindrico per spazi ristretti



• **Corpo del mandrino e ghiera di serraggio sono bilanciate separatamente a** G2.5 a 25.000 giri/min o ≤ 1 gmm

• **Di norma:** Ghiera di serraggio di alta precisione DPC **senza** collassabilità. Concentricità di $\leq 3 \mu\text{m}$ con le pinze di serraggio GERC-HP.

• **Alternativa su richiesta:** Ghiera di serraggio HSS **con** collassabilità 0,4mm. Concentricità di $\leq 10 \mu\text{m}$ con le pinze di serraggio GERC-B. Non indicato per pinze di serraggio a tenuta.

Descrizione + A	Cod. art. include la ghiera DPC	Cod. art. include la ghiera HSS	D = chiave \varnothing	E	L1	L2	L3	G
Campo di serraggio \varnothing 1-16 mm - Pinze di serraggio GERC25								
DPC25-BT40-A=60	62445300605	Su richiesta	40	82	28	42	35	M18x1,5
DPC25-BT40-A=75	62445300755	Su richiesta	40	90	43	42	35	M18x1,5
DPC25-BT40-A=90	62445300905	Su richiesta	40	95	58	42	35	M18x1,5
DPC25-BT40-A=105	62445301055	Su richiesta	40	95	73	42	35	M18x1,5
DPC25-BT40-A=120	62445301205	Su richiesta	40	100	88	42	35	M18x1,5
DPC25-BT40-A=150	62445301505	Su richiesta	40	125	118	42	35	M18x1,5
DPC25-BT40-A=165	62445301655	Su richiesta	40	190	133	42	35	M18x1,5
DPC25-BT40-A=200	62445302005	Su richiesta	40	220	168	42	35	M18x1,5
Campo di serraggio \varnothing 2-20 mm - Pinze di serraggio GERC32								
DPC32-BT40-A=60	62446300605	Su richiesta	50	80	29	45	30	M22x1,5
DPC32-BT40-A=75	62446300755	Su richiesta	50	98	44	45	45	M22x1,5
DPC32-BT40-A=90	62446300905	Su richiesta	50	98	59	45	45	M22x1,5
DPC32-BT40-A=105	62446301055	Su richiesta	50	125	74	45	45	M22x1,5
DPC32-BT40-A=120	62446301205	Su richiesta	50	110	89	45	45	M22x1,5
DPC32-BT40-A=150	62446301505	Su richiesta	50	140	119	45	45	M22x1,5
DPC32-BT40-A=165	62446301655	Su richiesta	50	150	134	45	45	M22x1,5
Campo di serraggio \varnothing 3-26 mm - Pinze di serraggio GERC40								
DPC40-BT40-A=75	62447300755	---	63	85	48	56	21	M28x1,5
DPC40-BT40-A=105	62447301055	---	63	91	78	56	30	M28x1,5

Accessori

Pinze di serraggio



Pagina 146

Ghiere di serraggio



Pagina 162

Chiavi



Pagina 160

Dispositivi di montaggio



Pagina 161

Viti di arresto regolabili



Pagina 165

Tiranti



Pagina 167

BT40 DPC

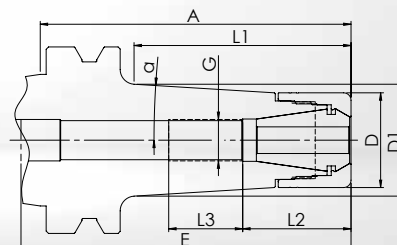
DPC MANDRINI DYNAMIC PERFORMANCE

JIS B 6339 (DIN ISO 7388-2)

FORMA AD - ADDUZIONE CENTRALE DEL REFRIGERANTE

Mandrino di precisione stabile per lavorazioni esigenti, specialmente in fresatura HDC.

Profilo conico del corpo per smorzare le vibrazioni e per una maggiore stabilità



• **Corpo del mandrino e ghiera di serraggio sono bilanciate separatamente a** G2.5 a 25.000 giri/min o ≤ 1 gmm

• **Di norma:** Ghiera di serraggio di alta precisione DPC **senza** collassabilità. Concentricità di $\leq 3 \mu\text{m}$ con le pinze di serraggio GERC-HP.

• **Alternativa su richiesta:** Ghiera di serraggio HSS **con** collassabilità 0,4mm. Concentricità di $\leq 10 \mu\text{m}$ con le pinze di serraggio GERC-B. Non indicato per pinze di serraggio a tenuta.

Descrizione + A	Cod. art. include la ghiera DPC	Cod. art. include la ghiera HSS	D = chiave \emptyset	E	D1	α	L1	L2	L3	G
Campo di serraggio \emptyset 1-10 mm - Pinze di serraggio GERC16										
DPC16C-BT40-A=75	62443310755	Su richiesta	30	80	31,5	4,5°	33,5	32	25	M11x1
DPC16C-BT40-A=105	62443311055	Su richiesta	30	110	34,5	3,5°	63,5	32	25	M11x1
DPC16C-BT40-A=135	62443311355	Su richiesta	30	130	36	2,5°	93	32	25	M11x1
Campo di serraggio \emptyset 1-13 mm - Pinze di serraggio GERC20										
DPC20C-BT40-A=75	62444310755	Su richiesta	32	80	34	4,5°	38	36	25	M14x1
DPC20C-BT40-A=105	62444311055	Su richiesta	32	110	37	3,5°	68	36	25	M14x1
DPC20C-BT40-A=135	62444311355	Su richiesta	32	140	38,5	2,5°	98	36	25	M14x1
Campo di serraggio \emptyset 1-16 mm - Pinze di serraggio GERC25										
DPC25C-BT40-A=75	62445310755	Su richiesta	40	90	41,5	4,5°	38	43	35	M18x1,5
DPC25C-BT40-A=105	62445311055	Su richiesta	40	100	45	3,5°	68	43	35	M18x1,5
DPC25C-BT40-A=135	62445311355	Su richiesta	40	124	46	2,5°	98	43	35	M18x1,5

Accessori

Pinze di serraggio



Pagina 138

Ghiere di serraggio



Pagina 162

Chiavi



Pagina 160

Dispositivi di montaggio



Pagina 161

Viti di arresto regolabili



Pagina 165

Tiranti



Pagina 167

BT50
DPC

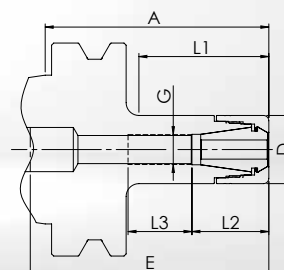
DPC MANDRINI DYNAMIC PERFORMANCE

JIS B 6339 (DIN ISO 7388-2)

FORMA AD - ADDUZIONE CENTRALE DEL REFRIGERANTE

Mandrino di precisione multi funzione, specialmente concepito per finitura e fresatura HDC.

Corpo cilindrico per spazi ristretti



• **Corpo del mandrino e ghiera di serraggio sono bilanciate separatamente a G_{2,5} at 25.000 1/min**

• **Di norma:** Ghiera di serraggio di alta precisione DPC **senza** collassabilità. Concentricità di $\leq 3 \mu\text{m}$ con le pinze di serraggio GERC-HP.

• **Alternativa su richiesta:** Ghiera di serraggio HSS **con** collassabilità 0,4mm. Concentricità di $\leq 10 \mu\text{m}$ con le pinze di serraggio GERC-B. Non indicato per pinze di serraggio a tenuta.

Descrizione + A	Cod. art. include la ghiera DPC	Cod. art. include la ghiera HSS	D = chiave \varnothing	E	L1	L2	L3	G
Campo di serraggio \varnothing 1-10 mm - Pinze di serraggio GERC16								
DPC16-BT50-A=105	62463301055	Su richiesta	30	150	55	31	24	M11x1
DPC16-BT50-A=135	62463301355	Su richiesta	30	180	85	31	24	M11x1
DPC16-BT50-A=165	62463301655	Su richiesta	30	200	115	31	41	M11x1
Campo di serraggio \varnothing 1-13 mm - Pinze di serraggio GERC20								
DPC20-BT50-A=105	62464301055	Su richiesta	32	140	61	36	46	M14x1
DPC20-BT50-A=135	62464301355	Su richiesta	32	170	91	36	46	M14x1
DPC20-BT50-A=165	62464301655	Su richiesta	32	200	121	36	46	M14x1
Campo di serraggio \varnothing 1-16 mm - Pinze di serraggio GERC25								
DPC25-BT50-A=105	62465301055	Su richiesta	40	150	59	42	36	M18x1,5
DPC25-BT50-A=135	62465301355	Su richiesta	40	180	89	42	36	M18x1,5
DPC25-BT50-A=165	62465301655	Su richiesta	40	210	122	42	36	M18x1,5

Per altri mandrini DPC con attacco BT50, andare alla pagina seguente.

Accessori

Pinze di serraggio



Pagina 138

Ghiera di serraggio



Pagina 162

Chiavi



Pagina 160

Dispositivi di montaggio



Pagina 161

Viti di arresto regolabili



Pagina 165

Tiranti



Pagina 167

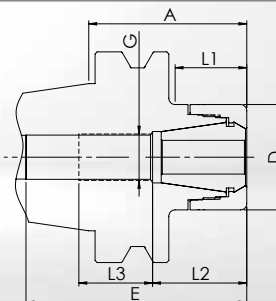
DPC MANDRINI DYNAMIC PERFORMANCE

JIS B 6339 (DIN ISO 7388-2)

FORMA AD - ADDUZIONE CENTRALE DEL REFRIGERANTE

BT50
DPC

Mandrino di precisione multi funzione, specialmente concepito per finitura e fresatura HDC.
Corpo cilindrico per spazi ristretti



• **Corpo del mandrino e ghiera di serraggio sono bilanciate separatamente a G_{2,5} at 25.000 1/min**

• **Di norma:** Ghiera di serraggio di alta precisione DPC **senza** collassabilità. Concentricità di $\leq 3 \mu\text{m}$ con le pinze di serraggio GERC-HP.

• **Alternativa su richiesta:** Ghiera di serraggio HSS **con** collassabilità 0,4mm. Concentricità di $\leq 10 \mu\text{m}$ con le pinze di serraggio GERC-B. Non indicato per pinze di serraggio a tenuta.

Descrizione + A	Cod. art. include la ghiera DPC	Cod. art. include la ghiera HSS	D = chiave \varnothing	E	L1	L2	L3	G
Campo di serraggio \varnothing 2-20 mm - Pinze di serraggio GERC32								
DPC32-BT50-A=75	62466300755	Su richiesta	50	120	34	45	35	M22x1,5
DPC32-BT50-A=105	62466301055	Su richiesta	50	150	64	45	35	M22x1,5
DPC32-BT50-A=135	62466301355	Su richiesta	50	180	94	45	35	M22x1,5
DPC32-BT50-A=165	62466301655	Su richiesta	50	210	124	45	40	M22x1,5
Campo di serraggio \varnothing 3-26 mm - Pinze di serraggio GERC40								
DPC40-BT50-A=75	62467300755	---	63	96	32	56	30	M28x1,5
DPC40-BT50-A=105	62467301055	---	63	96	62	56	30	M28x1,5
DPC40-BT50-A=135	62467301355	---	63	137	93	56	35	M28x1,5
DPC40-BT50-A=165	62467301655	---	63	157	123	56	35	M28x1,5

Accessori

Pinze di serraggio



Pagina 150

Ghiere di serraggio



Pagina 162

Chiavi



Pagina 160

Dispositivi di montaggio



Pagina 161

Viti di arresto regolabili



Pagina 165

Tiranti



Pagina 167