

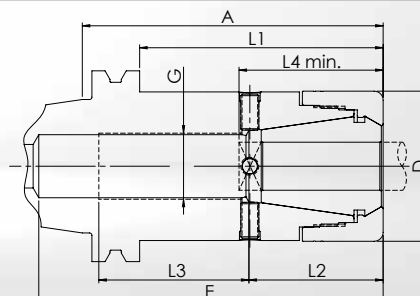
AFC MANDRINI ADJUSTABLE FINISHING

DIN 69871-1 (DIN ISO 7388-1)

FORMA AD - ADDUZIONE CENTRALE DEL REFRIGERANTE

SK40 AFC

Mandrino di precisione registrabile per alesature e altre operazioni che richiedono il massimo della concentricità
 Concepito per la registrazione della concentricità grazie a 4 viti disposte sulla circonferenza



- **Corpo del mandrino e ghiera di serraggio sono bilanciate separatamente a G_{6,3} at 18.000 1/min**
- **Di norma:** Ghiera di serraggio di alta precisione DPC **senza** collassabilità, per pinze di serraggio GERC-HP, per registrare la concentricità, specialmente per lunghi sbracci e alesatori.

Ø di serraggio	L4 min.	Descrizione + A	Cod. art. include la ghiera DPC	D = chiave Ø	E	L1	L2	L3	G
Pinze di serraggio GERC25									
7-10	43	AFC25-AD40-A=100	62145305235	40	130	79	45	35	M18x1,5
11-13	43	AFC25-AD40-A=100	62145305245	40	130	79	45	35	M18x1,5
14-16	43	AFC25-AD40-A=100	62145305265	40	130	79	45	35	M18x1,5
Pinze di serraggio GERC32									
7-13	47	AFC32-AD40-A=100	62146305245	50	114	81	45	50	M22x1,5
14-20	47	AFC32-AD40-A=100	62146305265	50	114	81	45	50	M22x1,5
Pinze di serraggio GERC40									
7-15	55	AFC40-AD40-A=100*	62147305245	63	83	81	56	20	M28x1,5
16-26	55	AFC40-AD40-A=100*	62147305265	63	83	81	56	20	M28x1,5

* Mandrini privi di scarico davanti alla flangia, non sono secondo norma DIN 69871.
 Vogliate notare che occorre rispettare la lunghezza minima L4 e che il mandrino è omologato unicamente per il diametro di bloccaggio indicato.
 Possiamo offrire versioni con diametro di bloccaggio differente, dopo nostro esame tecnico.

Accessori

Pinze di serraggio



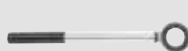
Pagina 146

Ghiere di serraggio



Pagina 162

Chiavi



Pagina 160

Dispositivi di montaggio



Pagina 161

Viti di arresto regolabili



Pagina 165

Tiranti



Pagina 166

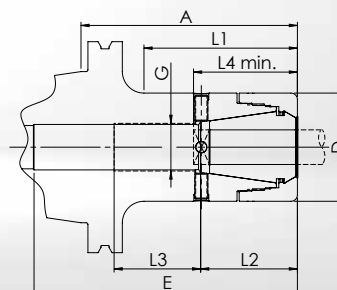
SK50
AFC

AFC MANDRINI ADJUSTABLE FINISHING

DIN 69871-1 (DIN ISO 7388-1)

FORMA AD - ADDUZIONE CENTRALE DEL REFRIGERANTE

Mandrino di precisione registrabile per alesature e altre operazioni che richiedono il massimo della concentricità
Concepito per la registrazione della concentricità grazie a 4 viti disposte sulla circonferenza



• **Corpo del mandrino e ghiera di serraggio sono bilanciate separatamente a G6,3 at 18.000 1/min**

• **Di norma:** Ghiera di serraggio di alta precisione DPC **senza** collassabilità, per pinze di serraggio GERC-HP, per registrare la concentricità, specialmente per lunghi sbracci e alesatori.

Ø di serraggio	L4 min.	Descrizione + A	Cod. art. include la ghiera DPC	D = chiave Ø	E	L1	L2	L3	G
Pinze di serraggio GERC25									
7-10	43	AFC25-AD50-A=100	62165305235	40	130	68	43	40	M18x1,5
11-13	43	AFC25-AD50-A=100	62165305245	40	130	68	43	40	M18x1,5
14-16	43	AFC25-AD50-A=100	62165305265	40	130	68	43	40	M18x1,5
Pinze di serraggio GERC32									
7-13	47	AFC32-AD50-A=100	62166305245	50	114	70	45	40	M22x1,5
14-20	47	AFC32-AD50-A=100	62166305265	50	114	70	45	40	M22x1,5
Pinze di serraggio GERC40									
7-15	55	AFC40-AD50-A=100	62167305245	63	140	76	56	30	M28x1,5
16-26	55	AFC40-AD50-A=100	62167305265	63	140	76	56	30	M28x1,5

Vogliate notare che occorre rispettare la lunghezza minima L4 e che il mandrino è omologato unicamente per il diametro di bloccaggio indicato. Possiamo offrire versioni con diametro di bloccaggio differente, dopo nostro esame tecnico.

Accessori

Pinze di serraggio



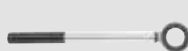
Pagina 146

Ghiere di serraggio



Pagina 162

Chiavi



Pagina 160

Dispositivi di montaggio



Pagina 161

Viti di arresto regolabili



Pagina 165

Tiranti



Pagina 166