

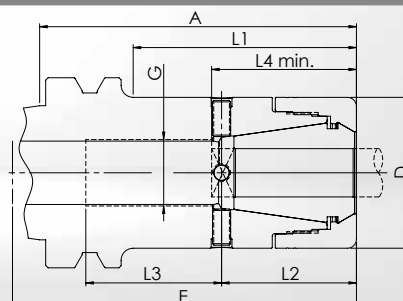
AFC MANDRINI ADJUSTABLE FINISHING

JIS B 6339 (DIN ISO 7388-2)

FORMA AD - ADDUZIONE CENTRALE DEL REFRIGERANTE

BT40
AFC

Mandrino di precisione registrabile per alesature e altre operazioni che richiedono il massimo della concentricità
Concepito per la registrazione della concentricità grazie a 4 viti disposte sulla circonferenza



• **Corpo del mandrino e ghiera di serraggio sono bilanciate separatamente a G_{6,3} at 18.000 1/min**

• **Di norma:** Ghiera di serraggio di alta precisione DPC **senza** collassabilità, per pinze di serraggio GERC-HP, per registrare la concentricità, specialmente per lunghi sbracci e alesatori.

Ø di serraggio	L4 min.	Descrizione + A	Cod. art. include la ghiera DPC	D = chiave Ø	E	L1	L2	L3	G
Pinze di serraggio GERC25									
7-10	43	AFC25-BT40-A=105	62445305235	40	95	73	42	35	M18x1,5
11-13	43	AFC25-BT40-A=105	62445305245	40	95	73	42	35	M18x1,5
14-16	43	AFC25-BT40-A=105	62445305265	40	95	73	42	35	M18x1,5
Pinze di serraggio GERC32									
7-13	47	AFC32-BT40-A=105	62446305245	50	91	78	56	30	M22x1,5
14-20	47	AFC32-BT40-A=105	62446305265	50	91	78	56	30	M22x1,5
Pinze di serraggio GERC40									
7-15	55	AFC40-BT40-A=105	62447305245	63	91	78	56	30	M28x1,5
16-26	55	AFC40-BT40-A=105	62447305265	63	91	78	56	30	M28x1,5

Vogliate notare che occorre rispettare la lunghezza minima L4 e che il mandrino è omologato unicamente per il diametro di bloccaggio indicato. Possiamo offrire versioni con diametro di bloccaggio differente, dopo nostro esame tecnico.

Accessori

Pinze di serraggio



Pagina 146

Ghiere di serraggio



Pagina 162

Chiavi



Pagina 160

Dispositivi di montaggio



Pagina 161

Viti di arresto regolabili



Pagina 165

Tiranti



Pagina 167

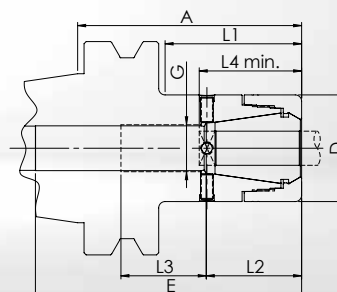
BT50 AFC

AFC MANDRINI ADJUSTABLE FINISHING

JIS B 6339 (DIN ISO 7388-2)

FORMA AD - ADDUZIONE CENTRALE DEL REFRIGERANTE

Mandrino di precisione registrabile per alesature e altre operazioni che richiedono il massimo della concentricità
 Concepito per la registrazione della concentricità grazie a 4 viti disposte sulla circonferenza



• **Corpo del mandrino e ghiera di serraggio sono bilanciate separatamente a G6,3** at 18.000 1/min

• **Di norma:** Ghiera di serraggio di alta precisione DPC **senza** collassabilità, per pinze di serraggio GERC-HP, per registrare la concentricità, specialmente per lunghi sbracci e alesatori.

Ø di serraggio	L4 min.	Descrizione + A	Cod. art. include la ghiera DPC	D = chiave Ø	E	L1	L2	L3	G
Pinze di serraggio GERC25									
7-10	43	AFC25-BT50-A=105	62465305235	40	150	59	42	36	M18x1,5
11-13	43	AFC25-BT50-A=105	62465305245	40	150	59	42	36	M18x1,5
14-16	43	AFC25-BT50-A=105	62465305265	40	150	59	42	36	M18x1,5
Pinze di serraggio GERC32									
7-13	47	AFC32-BT50-A=105	62466305245	50	150	64	45	35	M22x1,5
14-20	47	AFC32-BT50-A=105	62466305265	50	150	64	45	35	M22x1,5
Pinze di serraggio GERC40									
7-15	55	AFC40-BT50-A=105	62467305245	63	96	62	56	30	M28x1,5
16-26	55	AFC40-BT50-A=105	62467305265	63	96	62	56	30	M28x1,5

Vogliate notare che occorre rispettare la lunghezza minima L4 e che il mandrino è omologato unicamente per il diametro di bloccaggio indicato. Possiamo offrire versioni con diametro di bloccaggio differente, dopo nostro esame tecnico.

Accessori

Pinze di serraggio



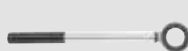
Pagina 146

Ghiere di serraggio



Pagina 162

Chiavi



Pagina 160

Dispositivi di montaggio



Pagina 161

Viti di arresto regolabili



Pagina 165

Tiranti



Pagina 167