



**L16**  
**Art. Nr. 12-0046**

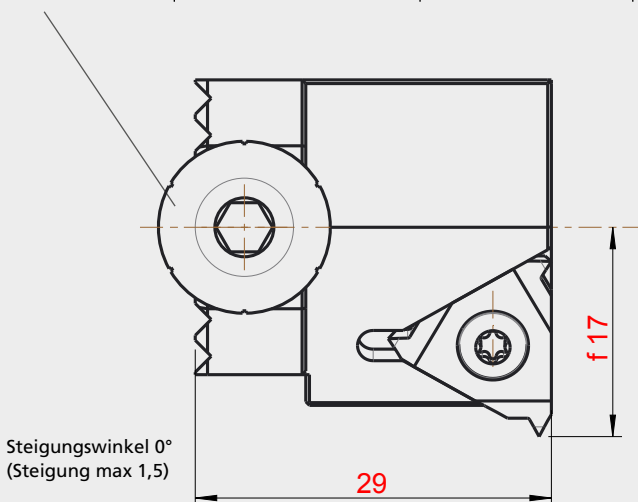
**R16**  
**Art. Nr. 12-0045**

Anwendungsbereich **Gewindedrehen**  
 Application **threading**

Höhenverstellungsschraube  
 screw to adjust the height  
 vis pour régler la hauteur  
**002.00.69**

Wendepatte  
 indexable insert  
 plaquette réversible  
**ER 16.. /EL 16..**

Senkschraube  
 counter sunk-head screw  
 vis à tête noyée  
**001.01.65**





**L**

linksschneidend  
cutting left  
couper gauche

**L77**

**Art. Nr. 12-0070**

**R**

rechtsschneidend  
cutting right  
couper droit

**R77**

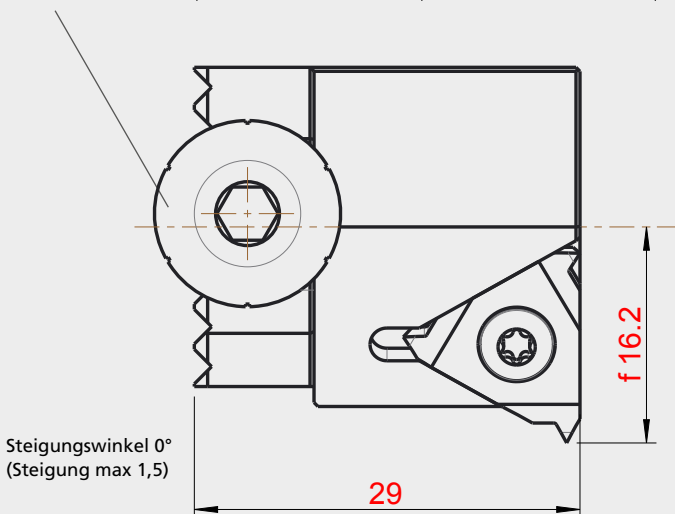
**Art. Nr. 12-0071**

Anwendungsbereich **Gewindedrehen**  
Range of application **threading**

Höhenverstellungsschraube  
screw to adjust the height  
vis pour régler la hauteur  
**002.00.69**

Wendeplatte  
indexable insert  
plaquette réversible  
**ER 16.. /EL 16..**

Senkschraube  
counter sunk-head screw  
vis à tête noyée  
**001.01.65**





**L**

linksschneidend  
cutting left  
couper gauche

**L16IK**

**Art. Nr. 12-0148**

**R**

rechtsschneidend  
cutting right  
couper droit

**R16IK**

**Art. Nr. 12-0147**

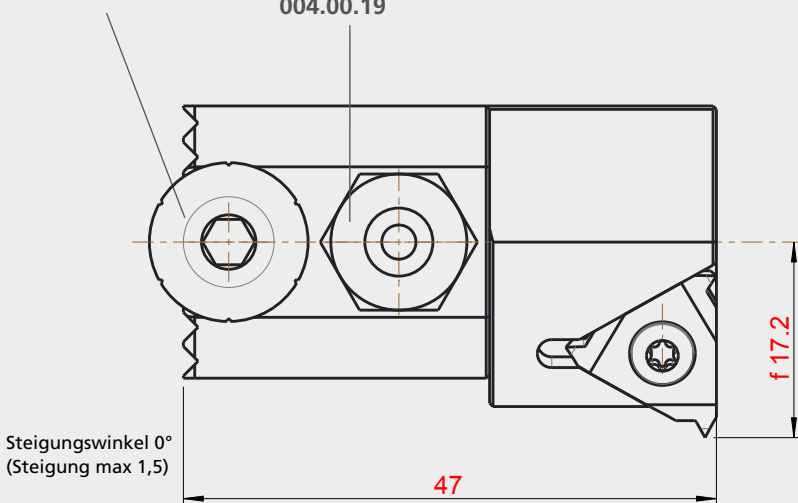
Anwendungsbereich **Gewindedrehen**  
Application **threading**

Höhenverstellungsschraube  
screw to adjust the height  
vis pour régler la hauteur  
**002.00.69**

Kühlmittelanschluss  
Coolant supply  
Connexion pour liquide  
de refroidissement  
**004.00.19**

Wendepatte  
indexable insert  
plaquette réversible  
**ER 16.. /EL 16..**

Senkschraube  
counter sunk-head screw  
vis à tête noyée  
**001.01.65**





**L**

linksschneidend  
cutting left  
couper gauche

**L123**

**Art. Nr. 12-1147**

**R**

rechtsschneidend  
cutting right  
couper droit

**R123**

**Art. Nr. 12-1146**

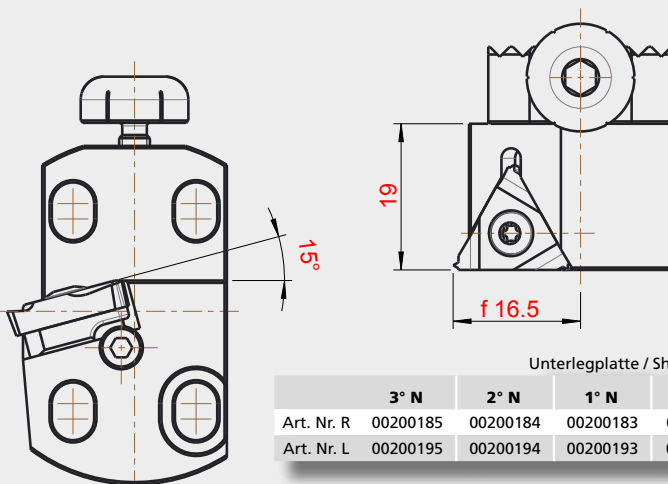
Anwendungsbereich **Gewindedrehen**  
Range of application **threading**

Höhenverstellungsschraube  
screw to adjust the height  
vis pour régler la hauteur  
**002.00.69**

Wendeplatte  
indexable insert  
plaquette réversible  
**ER 16.. /EL 16..**

Senkschraube  
counter sunk-head screw  
vis à tête noyée  
**001.01.65**

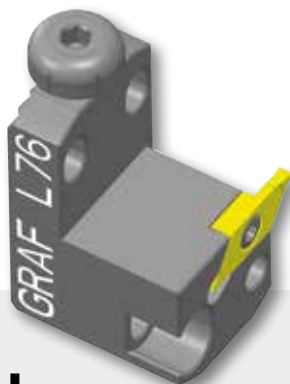
Zylinderschraube  
screw  
vis à tête  
**001.01.65**



Unterlegplatte / Shim

	3° N	2° N	1° N	0°	1° P	2° P
Art. Nr. R	00200185	00200184	00200183	00200180	00200182	00200181
Art. Nr. L	00200195	00200194	00200193	00200190	00200192	00200191

Berechnung Steigungswinkel auf Seite 118.



**L**

linksschneidend  
cutting left  
couper gauche

**L76**

**Art. Nr. 12-1104**



**R**

rechtsschneidend  
cutting right  
couper droit

**R76**

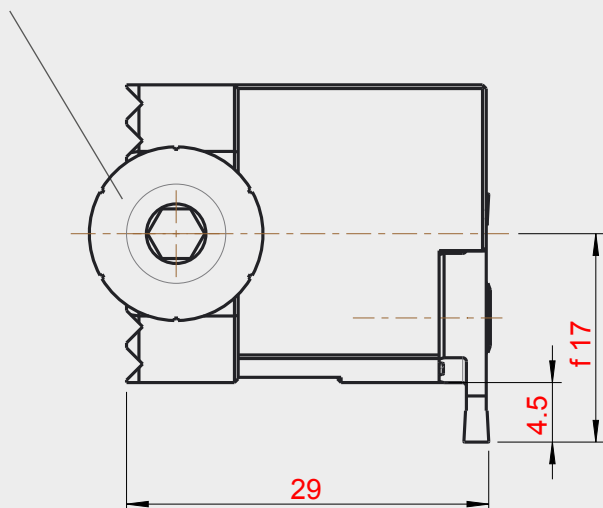
**Art. Nr. 12-0096**

Anwendungsbereich **Formstechen, Gewindestrehlen, Einstech-Langdrehen**  
Application **forming, grooving, turning, threading**

Höhenverstellungsschraube  
screw to adjust the height  
vis pour régler la hauteur  
**002.00.69**

Wendepatte  
indexable insert  
plaquette réversible  
Horn Typ S274..

Senkschraube  
counter sunk-head screw  
vis à tête noyée  
**001.01.39**





## L

linksschneidend  
cutting left  
couper gauche

**L76IK**

**Art. Nr. 12-1075**

## R

rechtsschneidend  
cutting right  
couper droit

**R76IK**

**Art. Nr. 12-0072**

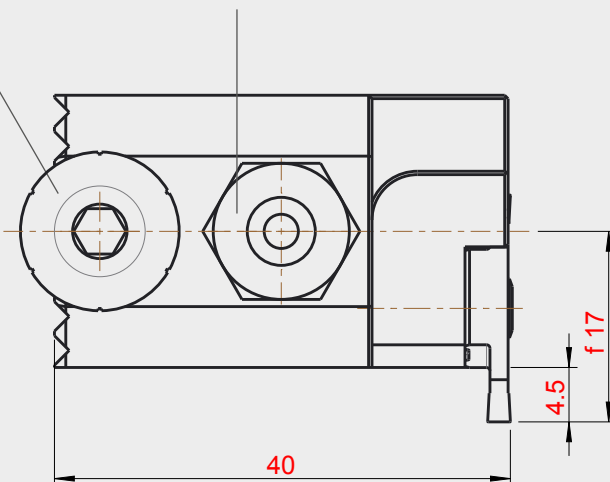
Anwendungsbereich **Formstechen, Gewindestrehlen, Einstech-Langdrehen**  
Application **forming, grooving, turning, threading**

Höhenverstellungsschraube  
screw to adjust the height  
vis pour régler la hauteur  
**002.00.69**

Kühlmittelanschluss  
Coolant supply  
Connexion pour liquide  
de refroidissement  
**004.00.19**

Wendepatte  
indexable insert  
plaquette réversible  
**Horn Typ S274..**

Senkschraube  
counter sunk-head screw  
vis à tête noyée  
**001.01.39**





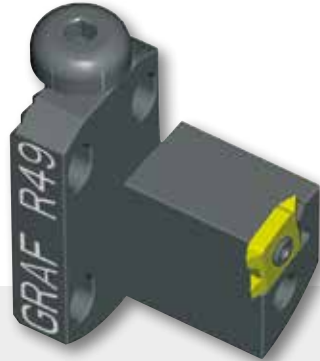
**L**

linksschneidend  
cutting left  
couper gauche

**L49**

**Art. Nr. 12-1158**

Anwendungsbereich **Gewindedrehen**  
Application **threading**



**R**

rechtsschneidend  
cutting right  
couper droit

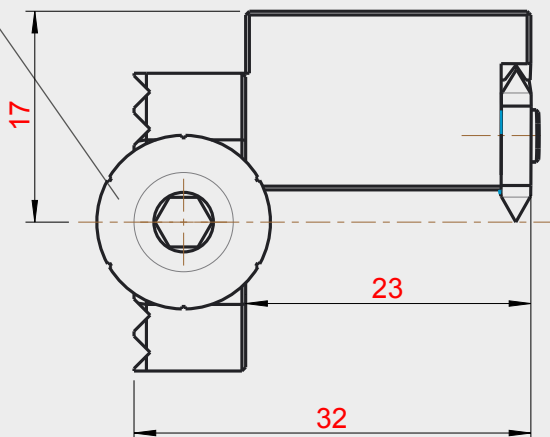
**R49**

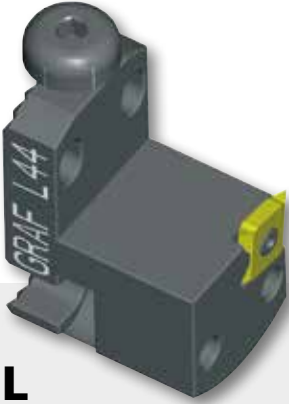
**Art. Nr. 12-0468**

Höhenverstellungsschraube  
screw to adjust the height  
vis pour régler la hauteur  
**002.00.69**

Wendepatte  
indexable insert  
plaquette réversible  
**QER-12.. (Quad-Cut)**

Senkschraube  
counter sunk-head screw  
vis à tête noyée  
**001.01.07**





**L**

linksschneidend  
cutting left  
couper gauche

**L44**

**Art. Nr. 12-0512**

**R**

rechtsschneidend  
cutting right  
couper droit

**R44**

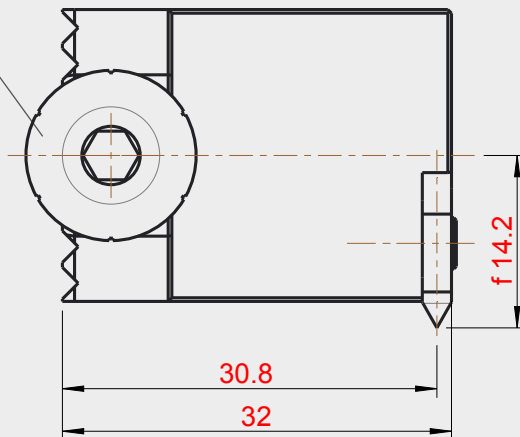
**Art. Nr. 12-0454**

Anwendungsbereich **Gewindedrehen**  
Application **threading**

Höhenverstellungsschraube  
screw to adjust the height  
vis pour régler la hauteur  
**002.00.69**

Wendeplatte  
indexable insert  
plaquette réversible  
**QER-12.. (Quad-Cut)**

Senkschraube  
counter sunk-head screw  
vis à tête noyée  
**001.01.07**







**L**

linksschneidend  
cutting left  
couper gauche

**L64**

**Art. Nr. 12-0496**



**R**

rechtsschneidend  
cutting right  
couper droit

**R64**

**Art. Nr. 12-0486**

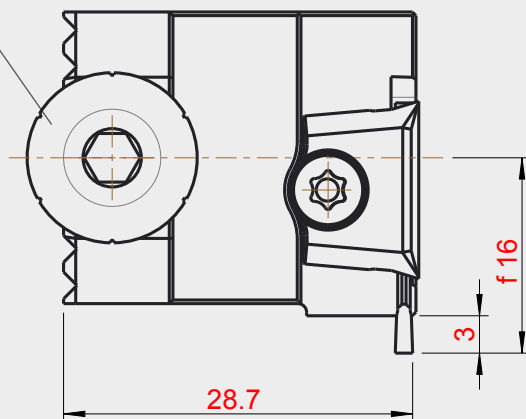
Anwendungsbereich **Formstechen, Gewindestrehlen, Einstech-Langdrehen**  
Application **forming, grooving, turning, threading**

Höhenverstellungsschraube  
screw to adjust the height  
vis pour régler la hauteur  
**002.00.69**

Wendepatte  
indexable insert  
plaquette réversible  
**Horn Typ 312**

Spannelement  
clamping element  
élément de serrage  
**4.078**

für Breite 0,5 bis 1,9  
for width 0,5 - 1,9





**L**

linksschneidend  
cutting left  
couper gauche

**L64IK**

**Art. Nr. 12-0504**

**R**

rechtsschneidend  
cutting right  
couper droit

**R64IK**

**Art. Nr. 12-0501**

Anwendungsbereich **Formstechen, Gewindestrehlen, Einstech-Langdrehen**  
Application **forming, grooving, turning, threading**

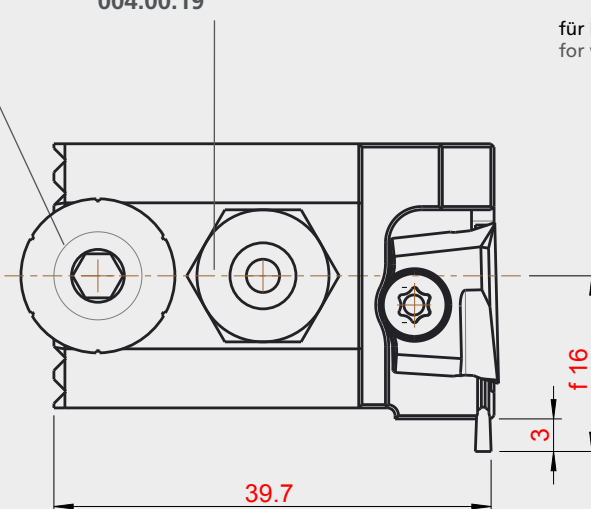
Höhenverstellungsschraube  
screw to adjust the height  
vis pour régler la hauteur  
**002.00.69**

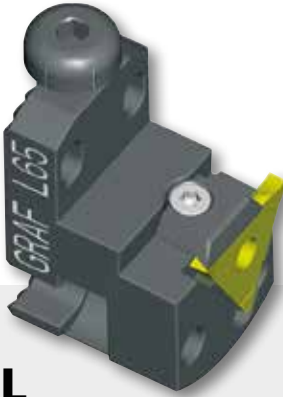
Kühlmittelanschluss  
Coolant supply  
Connexion pour liquide  
de refroidissement  
**004.00.19**

Wendepatte  
indexable insert  
plaquette réversible  
**Horn Typ 312..**

Spannelement  
clamping element  
élément de serrage  
**4.081 (R) / 4.082 (L)**

für Breite 0,5 bis 1,9  
for width 0,5 - 1,9





**L**

linksschneidend  
cutting left  
couper gauche

**L65**

**Art. Nr. 12-0497**



**R**

rechtsschneidend  
cutting right  
couper droit

**R65**

**Art. Nr. 12-0487**

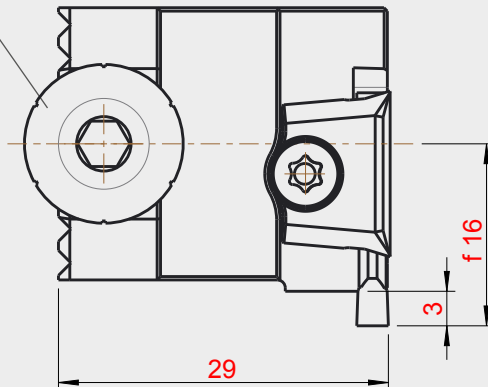
Anwendungsbereich **Formstechen, Gewindestrehlen, Einstech-Langdrehen**  
Application **forming, grooving, turning, threading**

Höhenverstellungsschraube  
screw to adjust the height  
vis pour régler la hauteur  
**002.00.69**

Wendplatte  
indexable insert  
plaquette réversible  
**Horn Typ 312**

Spannelement  
clamping element  
élément de serrage  
**4.078**

für Breite 1,9 bis 2,9  
for width 1,9 - 2,9





**L**

linksschneidend  
cutting left  
couper gauche

**L65IK**

**Art. Nr. 12-0505**

**R**

rechtsschneidend  
cutting right  
couper droit

**R65IK**

**Art. Nr. 12-0502**

Anwendungsbereich **Formstechen, Gewindestrehlen, Einstech-Langdrehen**  
Application **forming, grooving, turning, threading**

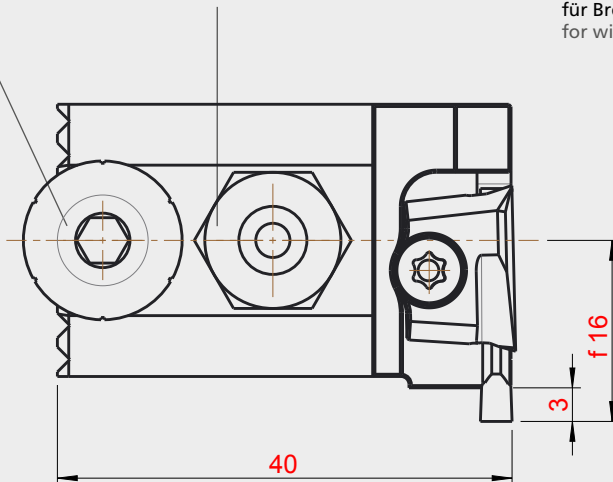
Höhenverstellungsschraube  
screw to adjust the height  
vis pour régler la hauteur  
**002.00.69**

Kühlmittelsanschluss  
Coolant supply  
Connexion pour liquide  
de refroidissement  
**004.00.19**

Wendepatte  
indexable insert  
plaquette réversible  
**Horn Typ 312..**

Spannelement  
clamping element  
élément de serrage  
**4.081 (R) / 4.082 (L)**

für Breite 1,9 bis 2,9  
for width 1,9 - 2,9





**N67**

**Art. Nr. 12-1061**

Anwendungsbereich **Formstechen, Einstech-Langdrehen**

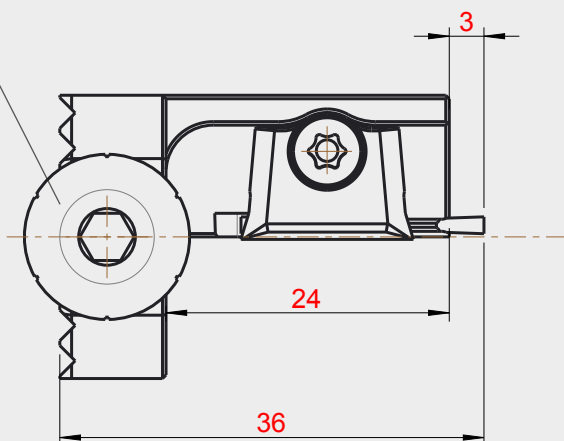
Application **forming, turning**

Höhenverstellungsschraube  
screw to adjust the height  
vis pour régler la hauteur  
**002.00.69**

Wendeplatte  
indexable insert  
plaquette réversible  
**Horn Typ 312**

Spannelement  
clamping element  
élément de serrage  
**4.078**

für Breite 0,5 bis 1,9  
for width 0,5 - 1,9





**N68**  
**Art. Nr. 12-0498**

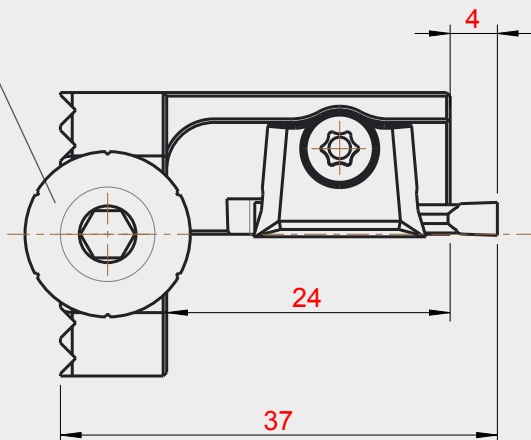
Anwendungsbereich **Formstechen, Gewindestrehlen, Einstech-Langdrehen**  
Application **forming, grooving, turning**

Höhenverstellungsschraube  
screw to adjust the height  
vis pour régler la hauteur  
002.00.69

Wendeplatte  
indexable insert  
plaquette réversible  
Horn Typ 312..

Spannelement  
clamping element  
élément de serrage  
4.078

für Breite 1,9 bis 2,9  
for width 1,9 - 2,9



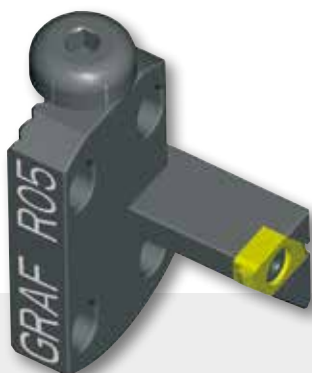


**L**

linksschneidend  
cutting left  
couper gauche

**L05**

**Art. Nr. 12-0031**



**R**

rechtsschneidend  
cutting right  
couper droit

**R05**

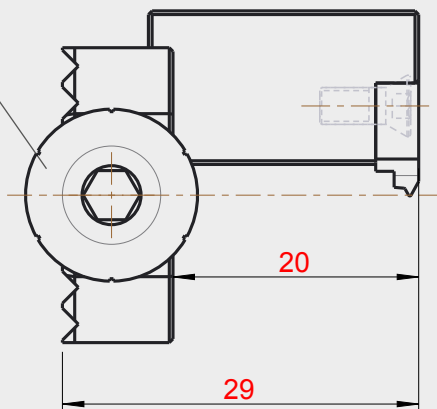
**Art. Nr. 12-0030**

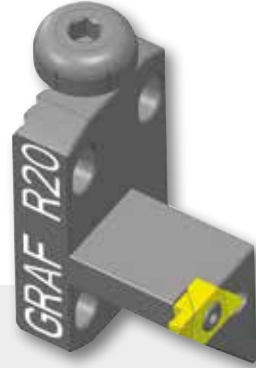
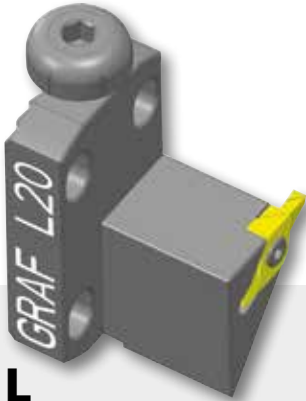
Anwendungsbereich **Formstechen, Gewindestrehlen, Einstech-Langdrehen**  
Range of application **profiling, threading, grooving**

Höhenverstellungsschraube  
screw to adjust the height  
vis pour régler la hauteur  
**002.00.69**

Wendeplatte  
indexable insert  
plaquette réversible  
**SCD 08.., CSX 08.., CS 08.., VP CS 08..,  
TP CS 08..**

Senkschraube  
counter sunk-head screw  
vis à tête noyée  
**001.01.07**





**L**

linksschneidend  
cutting left  
couper gauche

**L20**

**Art. Nr. 12-0821**

**R**

rechtsschneidend  
cutting right  
couper droit

**R20**

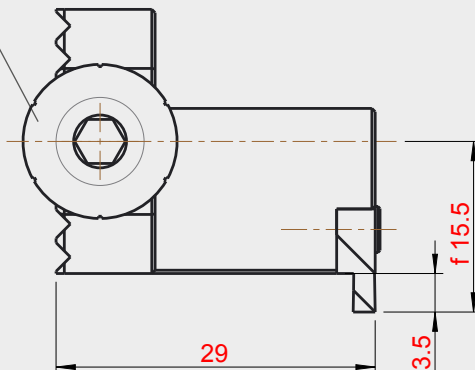
**Art. Nr. 12-0820**

Anwendungsbereich **Formstechen, Gewindestrehlen, Einstech-Langdrehen**  
Application **forming, grooving, turning, threading**

Höhenverstellungsschraube  
screw to adjust the height  
vis pour régler la hauteur  
**002.00.69**

Wendeplatte  
indexable insert  
plaquette réversible  
**SCD 08.., CSX 08.., CS 08.., VP CS 08..,  
TP CS 08..**

Senkschraube  
counter sunk-head screw  
vis à tête noyée  
**001.01.04**





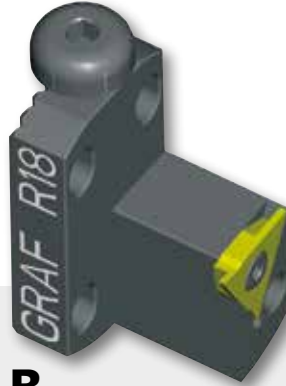


**L**

linksschneidend  
cutting left  
couper gauche

**L18**

**Art. Nr. 12-0048**



**R**

rechtsschneidend  
cutting right  
couper droit

**R18**

**Art. Nr. 12-0047**

Anwendungsbereich

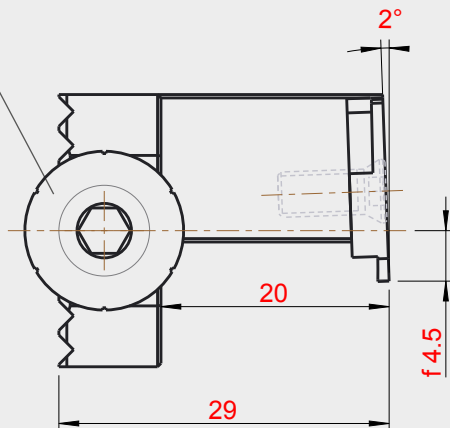
**Formstechen, Gewindestreihen, Einstech-Langdrehen, Kopierdrehen**

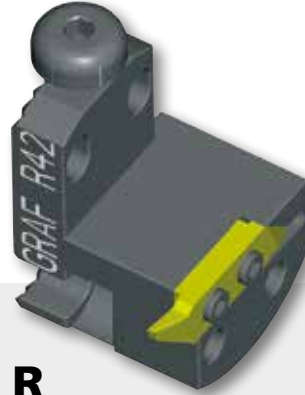
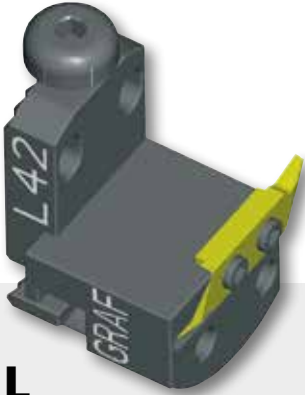
Range of application **profiling, threading, grooving, copy turning**

Höhenverstellungsschraube  
screw to adjust the height  
vis pour régler la hauteur  
**002.00.69**

Wendepatte  
indexable insert  
plaquette réversible  
**GTMH 32**

Senkschraube  
counter sunk-head screw  
vis à tête noyée  
**001.01.27**





**L**

linksschneidend  
cutting left  
couper gauche

**L42**

**Art. Nr. 12-0466**

**R**

rechtsschneidend  
cutting right  
couper droit

**R42**

**Art. Nr. 12-0461**

Anwendungsbereich

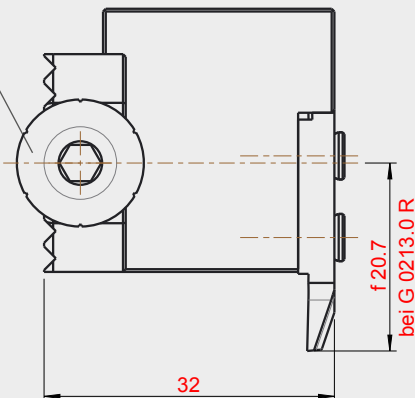
**Formstechen, Gewindestrehlen, Einstech-Langdrehen, Kopierdrehen**

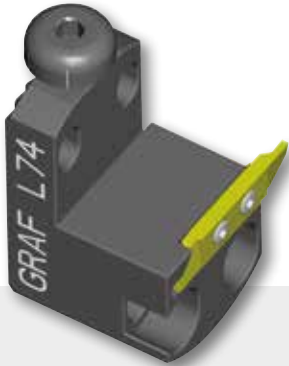
Range of application **profiling, threading, grooving, copy turning**

Höhenverstellungsschraube  
screw to adjust the height  
vis pour régler la hauteur  
**002.00.69**

GRAF Wendeplatte  
GRAF indexable insert  
GRAF plaquette réversible  
**G 02.., G 03.., G 04.., TP G 05/VP G 05**

Senkschraube  
counter sunk-head screw  
vis à tête noyée  
**001.01.15**





**L**

linksschneidend  
cutting left  
couper gauche

**L74**

**Art. Nr. 12-0519**

**R**

rechtsschneidend  
cutting right  
couper droit

**R74**

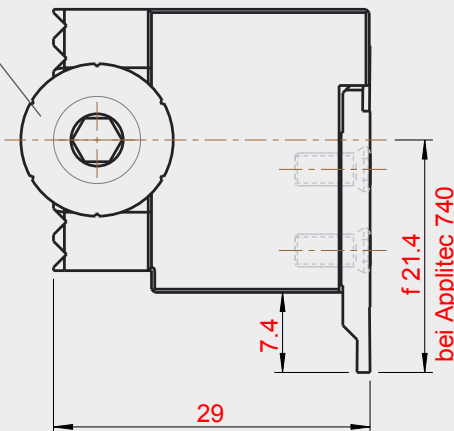
**Art. Nr. 12-0518**

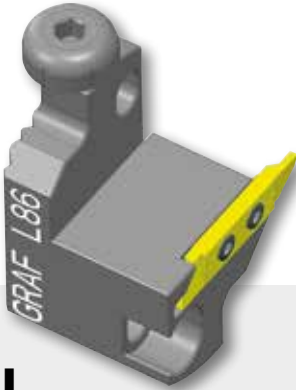
Anwendungsbereich **Formstechen, Gewindestrehlen, Einstech-Langdrehen**  
Range of application **profiling, threading, grooving**

Höhenverstellungsschraube  
screw to adjust the height  
vis pour régler la hauteur  
**002.00.69**

GRAF Wendeplatte  
GRAF indexable insert  
GRAF plaquette réversible  
**Für L Applitec Serie 730**  
**Für R Applitec Serie 740**

Senkschraube  
counter sunk-head screw  
vis à tête noyée  
**001.01.45**





**L**

linksschneidend  
cutting left  
couper gauche

**L86**

**Art. Nr. 12-0522**

**R**

rechtsschneidend  
cutting right  
couper droit

**R86**

**Art. Nr. 12-0521**

Anwendungsbereich **Formstechen, Gewindestrehlen, Einstech-Langdrehen**  
Application **forming, grooving, turning, threading**

Höhenverstellungsschraube  
screw to adjust the height  
vis pour régler la hauteur  
**002.00.69**

GRAF Wendeplatte  
GRAF indexable insert  
GRAF plaquette réversible  
**Für L Applitec Serie 730**  
**Für R Applitec Serie 740**

Senkschraube  
counter sunk-head screw  
vis à tête noyée  
**001.01.45**

