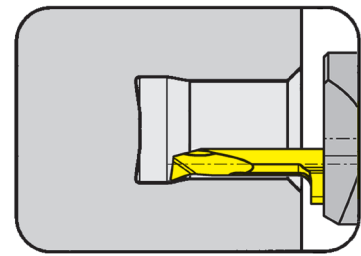


Porte outils

Portainsero

B105

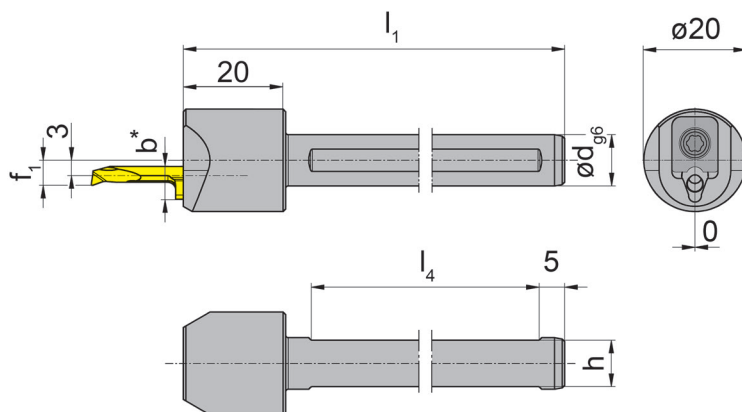
avec arrosage central
con foro per la lubrificazione interna



Ø Alésage à partir de
Profondeur de gorge
Largeur de gorge jusqu'à

Foro-Ø da
Profondità della gola
Larghezza della gola fino a

0,2 mm
2,5 mm
2,0 mm



pour Plaquette
per Inserto

Type 105
Tipo

R

Serrage frontal!
Bloccaggio frontale!

Illustration de coupe à droite représentée
Figura = taglio destro

N° de commande Codice prodotto	d	l ₁	h	l ₄	f ₁	b
B105.0010.S.03	10	80	9	50	4,3	5,9
B105.0012.S.03	12	80	11	50	4,3	5,9
B105.0016.S.03	16	80	14	50	4,3	5,9
B105.0020.S.03	20	90	18	55	4,3	5,9
B105.0025.S.03	25	100	23	55	4,3	5,9
B105.0010.S.04	10	80	9	50	4,9	6,4
B105.0012.S.04	12	80	11	50	4,9	6,4
B105.0016.S.04	16	80	14	50	4,9	6,4
B105.0020.S.04	20	90	18	55	4,9	6,4
B105.0025.S.04	25	100	23	55	4,9	6,4
B105.0010.S.05	10	80	9	50	6,3	7,0
B105.0012.S.05	12	80	11	50	6,3	7,0
B105.0016.S.05	16	80	14	50	6,3	7,0
B105.0020.S.05	20	90	18	55	6,3	7,0
B105.0025.S.05	25	100	23	55	6,3	7,0

Autres dimensions sur demande
Dimensioni differenti sono fornibili su richiesta

* b = hauteur d'plaquette
* b = altezza inserto

Dimensions en mm
Dimensioni in mm

Note:

Porte outils pouvant être utilisé avec des plaquettes à droite et à gauche

Nota:

Il portainsero può essere utilizzato sia con inserti destri sia con inserti sinistri

Pour le couple de serrage des vis, merci de vous reporter aux Informations Techniques.

Per il corretto serraggio dinamometrico del portainsero consultare le Informazioni Tecniche.

Pièces Détachées

Ricambi

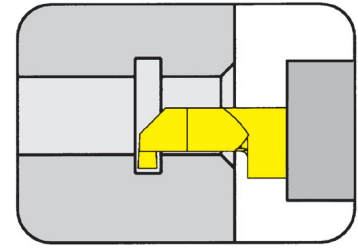
Porte outils Portainsero	Bride Staffa	Tournevis TORX PLUS® Cacciavite TORX PLUS®
B105.00...S.03	010.0105.03	T15PL
B105.00...S.04	010.0105.04	T15PL
B105.00...S.05	010.0105.05	T15PL

Porte outils

Portainsero

H105

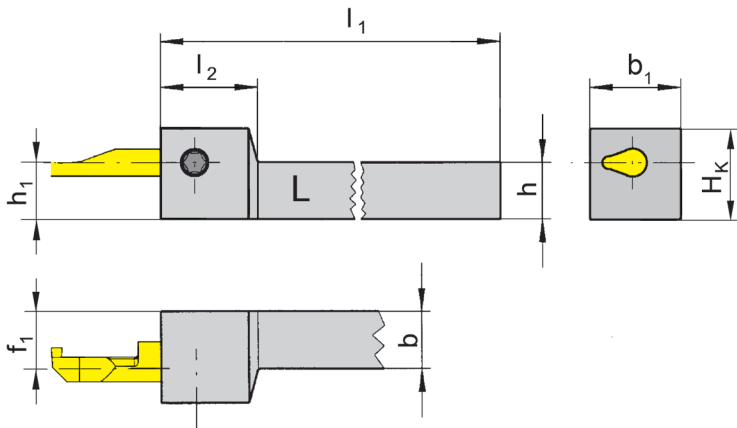
avec serrage vissé
con bloccaggio a vite



Ø Alésage à partir de	Foro-Ø da	0,2 mm
-----------------------	-----------	--------

pour Plaquette
per Inserto

Type 105
Tipo



L = version à gauche représentée
L = versione sinistra come in figura

R = version à droite
R = versione destra a specchio

N° de commande Codice prodotto	h	b	l ₁	h ₁	b ₁	f ₁	H _k	l ₂
R/LH105.0808.01	8	8	90	8	16	7,5	14	17
R/LH105.1010.01	10	10	90	10	16	7,5	16	17
R/LH105.1212.01	12	12	90	12	16	7,5	18	17
R/LH105.1616.01	16	16	110	16	16	7,5	22	17

Préciser R ou L version
Definire versione R o L

Dimensions en mm
Dimensioni in mm

Autres dimensions sur demande
Dimensioni differenti sono fornibili su richiesta

Pour le couple de serrage des vis, merci de vous reporter aux Informations Techniques.
Per il corretto serraggio dinamometrico del portainsero consultare le Informazioni Tecniche.

Pièces Détachées

Ricambi

Porte outils Portainsero	Vis de serrage Vite di serraggio	Tournevis TORX PLUS® Cacciavite TORX PLUS®
R/LH105...	6.075T15P	T15PQ

Gorge et Alésage

Gole e Alesatura

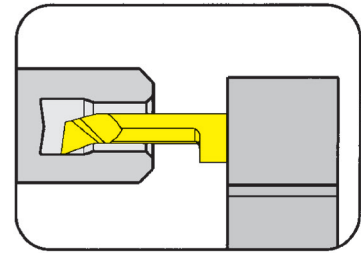


Porte outils

Portainsero

HC105

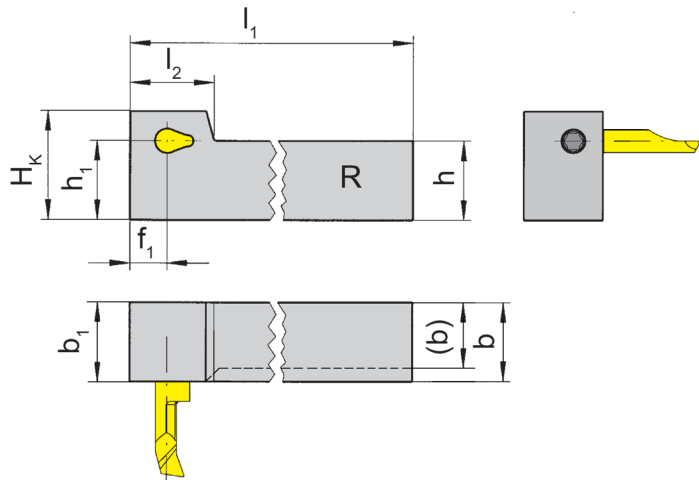
avec serrage vissé
con bloccaggio a vite



Ø Alésage à partir de	Foro-Ø da	0,2 mm
-----------------------	-----------	--------

pour Plaquette
per Inserto

Type 105
Tipo



R = version à droite représentée
R = versione destra come in figura

L = version à gauche
L = versione sinistra a specchio

N° de commande Codice prodotto	h	b	l ₁	l ₂	h ₁	b ₁	f ₁	H _k
R/LHC105.1212.01	12	12	90	17	12	16	7,5	18
R/LHC105.1616.01	16	16	130	17	16	16	7,5	22

Préciser R ou L version
Definire versione R o L

Dimensions en mm
Dimensioni in mm

Autres dimensions sur demande

Dimensioni differenti sono fornibili su richiesta

Pour le couple de serrage des vis, merci de vous reporter aux Informations Techniques.

Per il corretto serraggio dinamometrico del portainsero consultare le Informazioni Tecniche.

Pièces Détachées

Ricambi

Porte outils Portainsero	Vis de serrage Vite di serraggio	Tournevis TORX PLUS® Cacciavite TORX PLUS®
R/LHC105...	6.075T15P	T15PQ

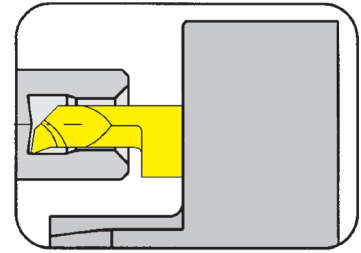
R

Porte outils

Portainsero

HC105

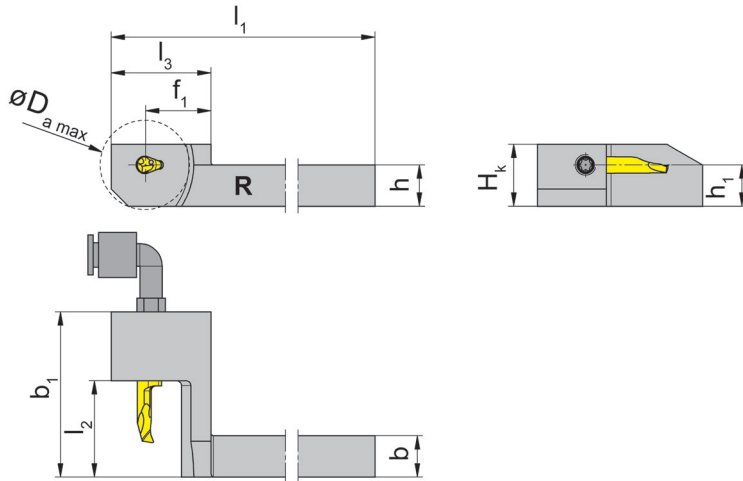
avec serrage vissé
con bloccaggio a vite



Ø Alésage à partir de	Foro-Ø da	0,2 mm
-----------------------	-----------	--------

pour Plaquette
per Inserto

Type 105
Tipo



R = version à droite représentée
R = versione destra come in figura

L = version à gauche
L = versione sinistra a specchio

Arrosage par
l'intermédiaire du raccord
Lubrificazione tramite
raccordo angolare

N° de commande Codice prodotto	h	b	l ₁	l ₃	h ₁	b ₁	f ₁	D _{a max}	H _K	l ₂
R/LHC105.0707.21*	7	7	99	29	7	32,0	19	26	13	18
R/LHC105.0808.21*	8	8	99	29	8	32,0	19	26	13	18
RHC105.1010.11*	10	10	99	29	10	22,7	19	26	16	8
R/LHC105.1010.21	10	10	99	29	10	38,0	19	26	16	18
R/LHC105.1010.41	10	10	99	29	10	48,0	19	26	16	28
R/LHC105.1212.21	12	12	99	29	12	38,0	19	26	18	18
R/LHC105.1212.41	12	12	99	29	12	48,0	19	26	18	28
R/LHC105.1616.21	16	16	104	34	16	38,0	24	36	22	18
R/LHC105.1616.41	16	16	104	34	16	48,0	24	36	22	28

Préciser R ou L version

Definire versione R o L

Autres dimensions sur demande

Dimensioni differenti sono fornibili su richiesta

Note:

* = sans arrosage

Nota:

* = senza lubrificazione

Pour le couple de serrage des vis, merci de vous reporter aux Informations Techniques.

Per il corretto serraggio dinamometrico del portainsero consultare le Informazioni Tecniche.

Dimensions en mm

Dimensioni in mm

Pièces Détachées

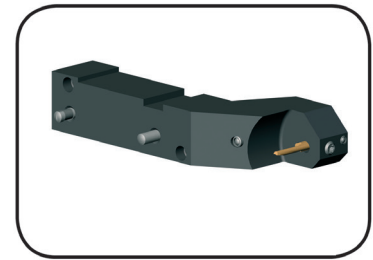
Ricambi

Porte outils Portainsero	Vis de serrage Vite di serraggio	Tournevis TORX PLUS® Cacciavite TORX PLUS®	Raccord angulaire Raccordo angolare
R/LHC105.0707.../...0808.../...11	6.075T15P	T15PQ	
R/LHC105....	6.075T15P	T15PQ	KQ2L06-M5

Base de support

Supporto base

HC105



Ø Alésage à partir de

Foro-Ø da

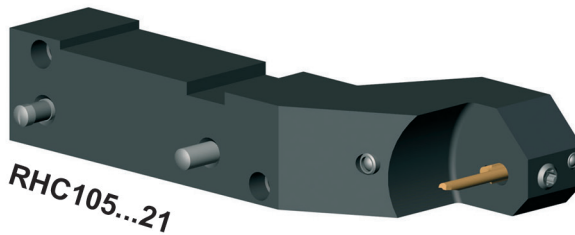
0,2 mm

Porte outils pour Tornos

Portainseriti per Tornos

pour Plaquette
per Inserto

Type 105
Tipo



R

N° de commande Codice prodotto	Type de machine Tipo macchina	Plaquette Inserto
RHC105.0710.21	EvoDECO 10	105...21 l ₂ jusqu'à 15 mm
RHC105.0710.41	EvoDECO 10	105...41 l ₂ jusqu'à 25 mm

Autres dimensions sur demande

Dimensioni differenti sono fornibili su richiesta

Dimensions en mm

Dimensioni in mm

Pour le couple de serrage des vis, merci de vous reporter aux Informations Techniques.

Per il corretto serraggio dinamometrico del portainserito consultare le Informazioni Tecniche.

Pièces Détachées

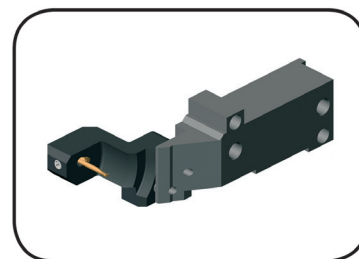
Ricambi

Base de support Supporto base	Vis de serrage Vite di serraggio	Raccord angulaire Raccordo angolare	Tournevis TORX PLUS® Cacciavite TORX PLUS®	Goupille droite Perno dritto
RHC105...	6.075T15P	KQ2L06-M5	T15PQ	020.0518.1610

Base de support

Supporto base

760

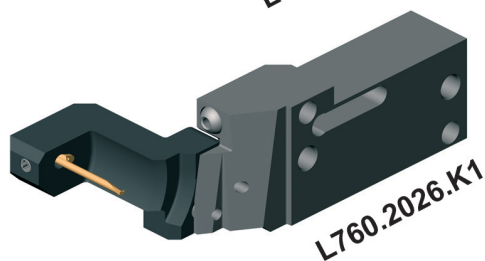
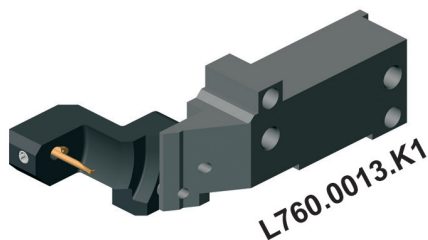


Profondeur de gorge jusqu'à Profondità della gola fino a 0,2 mm

Porte outils pour Tornos
Portainseriti per Tornos

pour Cassette
per Cartuccia

Type RKC760
Tipo



R

N° de commande Codice prodotto	Type de machine Tipo macchina	Plaquelette Inserto	Cassette Cartuccia
L760.0013.K1	EvoDECO 16	105...21 l ₂ jusqu'à 15 mm	RKC760.0105.21
L760.2026.K1	EvoDECO 20/EvoDECO 32	105...41 l ₂ jusqu'à 25 mm	RKC760.0105.41

Autres dimensions sur demande
Dimensioni differenti sono fornibili su richiesta

Dimensions en mm
Dimensioni in mm

Pièces Détachées

Ricambi

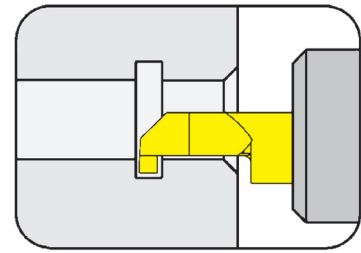
Base de support Supporto base	Clé allen Chiave e brugola
L760...	SW5,0 DIN911

Porte outils

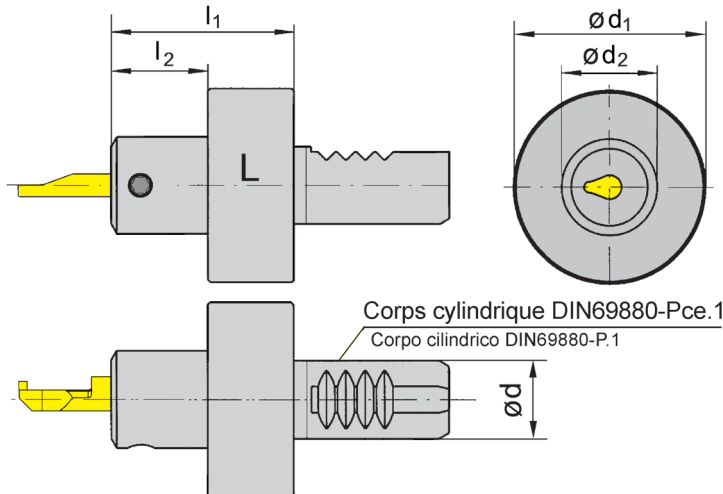
Portainsero

VDI

avec arrosage central
con foro per la lubrificazione interna



Ø Alésage à partir de Foro-Ø da 0,2 mm



L = version à gauche représentée
L = versione sinistra come in figura

R = version à droite
R = versione destra a specchio

pour Plaquette
per Inserto

Type 105
Tipo

R

N° de commande Codice prodotto	d	l ₁	l ₂	d ₂	d ₁
VDI16.L105.20.01	16	38	20	20	40
VDI16.R105.20.01	16	38	20	20	40
VDI20.L105.20.01	20	38	20	20	50
VDI20.R105.20.01	20	38	20	20	50
VDI25.L105.20.01	25	38	20	20	58
VDI25.R105.20.01	25	38	20	20	58
VDI30.L105.20.01	30	38	20	20	68
VDI30.R105.20.01	30	38	20	20	68
VDI40.L105.20.01	40	38	20	20	83
VDI40.R105.20.01	40	38	20	20	83

Préciser R ou L version

Definire versione R o L

Autres dimensions sur demande

Dimensioni differenti sono fornibili su richiesta

Pour le couple de serrage des vis, merci de vous reporter aux Informations Techniques.

Per il corretto serraggio dinamometrico del portainsero consultare le Informazioni Tecniche.

Dimensions en mm

Dimensioni in mm

Pièces Détachées

Ricambi

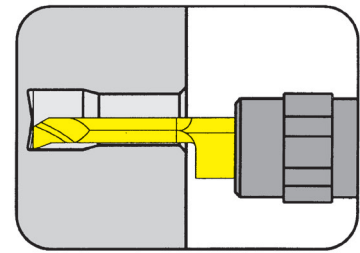
Porte outils Portainsero	Vis de serrage Vite di serraggio	Tournevis TORX PLUS® Cacciavite TORX PLUS®
VDI16...	6.075T15P	T15PQ

Porte outils

Portainsero

B105

avec arrosage central
con foro per la lubrificazione interna



Ø Alésage à partir de Foro-Ø da <3,0/>5,0 mm

pour Plaquette
per Inserto

Type 105...9.01 $\varnothing \leq 3$
Tipo 105...11.01 $\varnothing \geq 5$

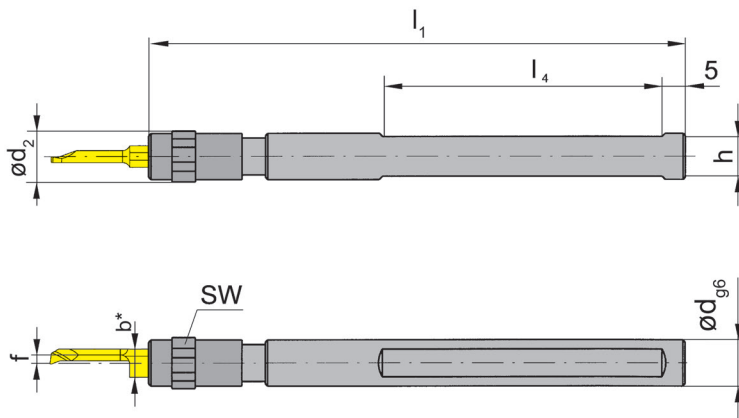


Illustration de coupe à droite représentée
Figura = taglio destro

N° de commande Codice prodotto	d	l ₁	h	l ₄	f	d ₂	SW	b
B105.0010.9.01	10	100	9	50	1,6	11	10	5,9
B105.0012.11.01	12	100	11	50	1,2	16	13	7,0
B105.0016.11.01	16	100	15	50	1,2	16	13	7,0

Autres dimensions sur demande
Dimensioni differenti sono fornibili su richiesta

* b = hauteur d'plaquette
* b = altezza inserto

Dimensions en mm
Dimensioni in mm

Note:

Porte outils pouvant être utilisé avec des plaquettes à droite et à gauche

Nota:

Il portainsero può essere utilizzato sia con inserti destri sia con inserti sinistri

Pièces Détachées

Ricambi

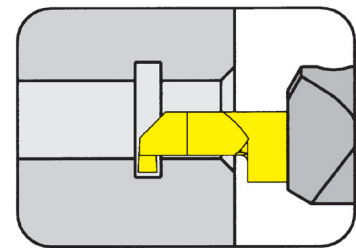
Porte outils Portainsero	Bague de serrage Ghiera di bloccaggio
B105.0010.9.01	020.0010.1719
B105.00...	020.0016.1999

Porte outils

Portainsero

B105

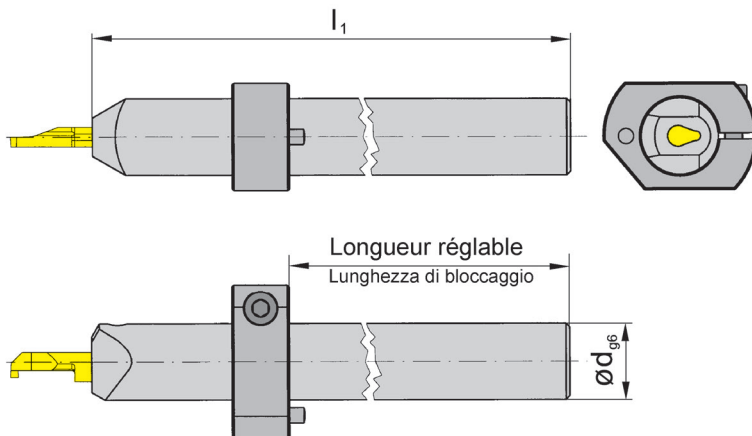
avec arrosage central
con foro per la lubrificazione interna



Ø Alésage à partir de
Profondeur de gorge
Largeur de gorge

Foro-Ø da
Profondità della gola
Larghezza della gola

0,2 mm
2,5 mm
2,0 mm



pour Plaquette
per Inserto

Type 105
Tipo

R

Illustration de coupe à droite représentée
Figura = taglio destro

N° de commande Codice prodotto	d	l ₁
B105.0020.2.01	20	150
B105.0025.2.01	25	150

Autres dimensions sur demande
Dimensioni differenti sono fornibili su richiesta

Dimensions en mm
Dimensioni in mm

Note:

Porte outils pouvant être utilisé avec des plaquettes à droite et à gauche

Nota:

Il portainsero può essere utilizzato sia con inserti destri sia con inserti sinistri

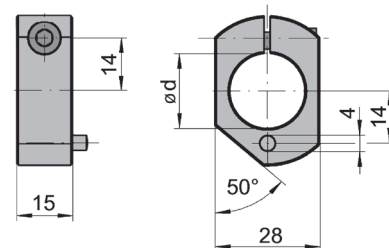
Bague de réglage vendue séparément!

La boccia di regolazione non viene fornita con il portainsero - bisogna ordinarla separatamente!

Pour le couple de serrage des vis, merci de vous reporter aux Informations Techniques.

Per il corretto serraggio dinamometrico del portainsero consultare le Informazioni Tecniche.

Bague de réglage Boccia di regolazione	d	Type de machine Tipo macchina
020.0020.1665	20	Tornos
020.0025.2234	25	Tornos



Pièces Détachées

Ricambi

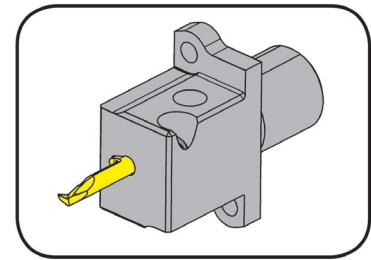
Porte outils Portainsero	Vis de serrage Vite di serraggio	Raccord angulaire Raccordo angolare	Tournevis TORX PLUS® Cacciavite TORX PLUS®
B105...	6.075T15P	KQ2L06-M5	T15PQ

Porte outils

Portainsero

B105

avec arrosage central
con foro per la lubrificazione interna



Ø Alésage à partir de
Profondeur de gorge
Largeur de gorge

Foro-Ø da
Profondità della gola
Larghezza della gola

0,2 mm
2,5 mm
2 mm

Raccord liquide de coupe G1/8 schéma de trous 13,7 x 37,6 mm
Adduzione refrigerante passante G1/8" schema dei fori 13,7 x 37,6 mm

pour Plaquette
per Inserto

Type 105
Tipo

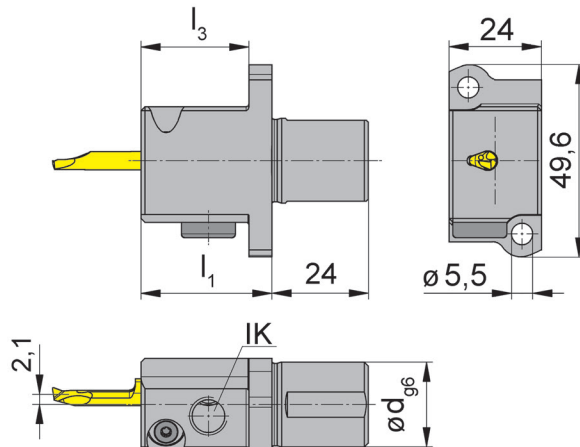


Illustration de coupe à gauche représentée
Figura = taglio sinistro

pour machines types
suisse Star
per macchine fantina
mobile Star

N° de commande Codice prodotto	d	l ₁	l ₃
LB105.A022.26.31	22	35	29

Autres dimensions sur demande
Dimensioni differenti sono fornibili su richiesta

Dimensions en mm
Dimensioni in mm

Pour le couple de serrage des vis, merci de vous reporter aux Informations Techniques.
Per il corretto serraggio dinamometrico del portainsero consultare le Informazioni Tecniche.

Star Langdrehautomaten: ECAS-12/20, SB16D/E, SR-20, SR20J/JN, RS-20RII, RS-20RIII, RS-20RIV, RS-32J/JN, SW-12RIII

Swiss Type Machines Star: ECAS-12/20, SB16D/E, SR-20, SR20J/JN, RS-20RII, RS-20RIII, RS-20RIV, RS-32J/JN, SW-12RII

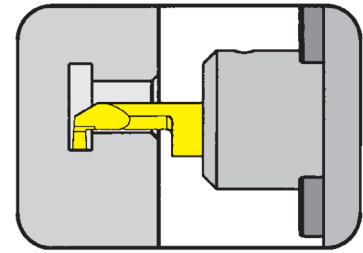
Pièces Détachées

Ricambi

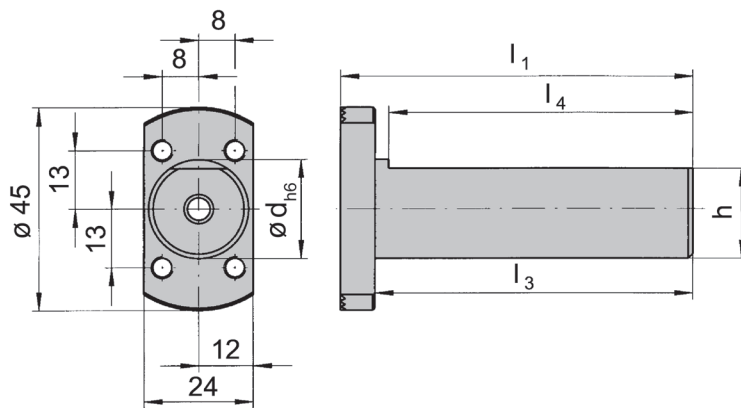
Porte outils Portainsero	Clé allen Chiave e brugola	Serrage Bloccaggio	Tournevis TORX PLUS® Cacciavite TORX PLUS®
LB105.A022.26.31	SW3,0 DIN911	070.0010.0118	T10PL

Base de support
Supporto base

BGT



Support réglable pour cartouche BKT105.2445.01/02
Attacco cilindrico regolabile per cartucce BKT105.2445.01/02



avec arrosage central
con foro per la lubrificazione
interna

N° de commande Codice prodotto	d	l ₁	h	l ₃	l ₄	Type de machine Tipo macchina
BGT001.0010.50	10	57,50	9	50	47	-
BGT001.0016.21	16	28,50	14	21	18	Star
BGT001.0R16.21	16	28,50	14	21	18	Star
BGT001.0020.100	20	107,50	18	100	97	Tornos
BGT001.0022.30	22	36,35	20	30	27	Star
BGT001.0022.70	22	77,50	20	70	67	Star
BGT001.0025.70	25	77,50	23	70	67	-
BGT001.0028.80	28	87,50	26	81	77	Traub

Autres dimensions sur demande
Dimensioni differenti sono fornibili su richiesta

Dimensions en mm
Dimensioni in mm

Note:

BGT001.0022.30 sans arrosage au centre

Nota:

BGT001.0022.30 senza foro per la lubrificazione interna

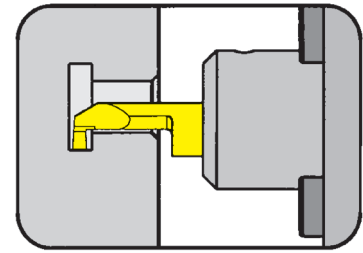
Ersatzteile
Spare parts

Grundhalter Basic toolholder	Vis de serrage Vite di serraggio	Clé allen Chiave e brugola	Joint Giunto
BGT001...	M 5 x 10 DIN 912-12.9	SW4,0 DIN911	DIN3770-7x3
BGT001.0022.30	M 5 x 10 DIN 912-12.9	SW4,0 DIN911	

Supports réglables

Portainsero registrabile

BKT



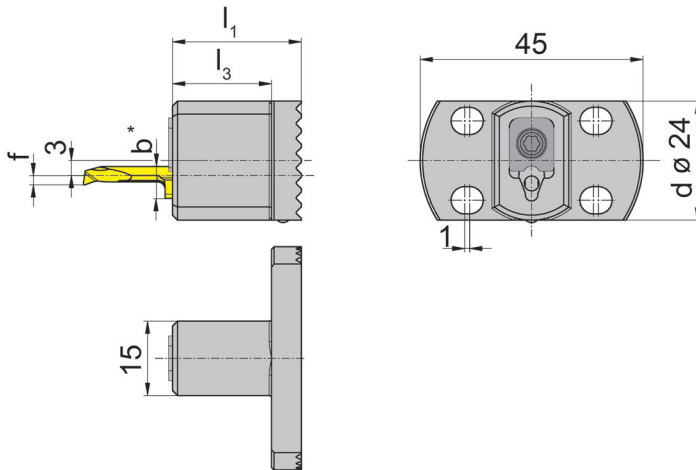
Ø Alésage à partir de
Profondeur de gorge jusqu'à
Largeur de gorge jusqu'à

Foro-Ø da
Profondità della gola fino a
Larghezza della gola fino a

0,2 mm
2,5 mm
2 mm

pour Plaquette
per Inserto

Type 105
Tipo



R

N° de commande Codice prodotto	l_1	d	l_3	b
BKT105.2445.S.03	26	24	20	5,9
BKT105.2445.S.04	26	24	20	6,4
BKT105.2445.S.05	26	24	20	7,0

Autres dimensions sur demande
Dimensioni differenti sono fornibili su richiesta

f voir plaquettes type 105
f vd. Inserti tipo 105

* b = hauteur d'plaquette
* b = altezza inserto

Dimensions en mm
Dimensioni in mm

Pièces Détachées

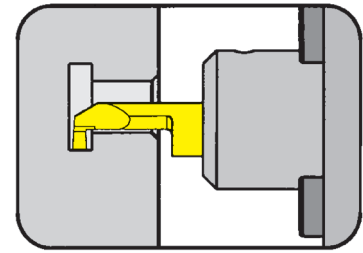
Ricambi

Supports réglables Portainsero registrabile	Bride Staffa	Tournevis TORX PLUS® Cacciavite TORX PLUS®
BKT105.2445.S.03	010.0105.03	T15PL
BKT105.2445.S.04	010.0105.04	T15PL
BKT105.2445.S.05	010.0105.05	T15PL

Supports réglables

Portainsero registrabile

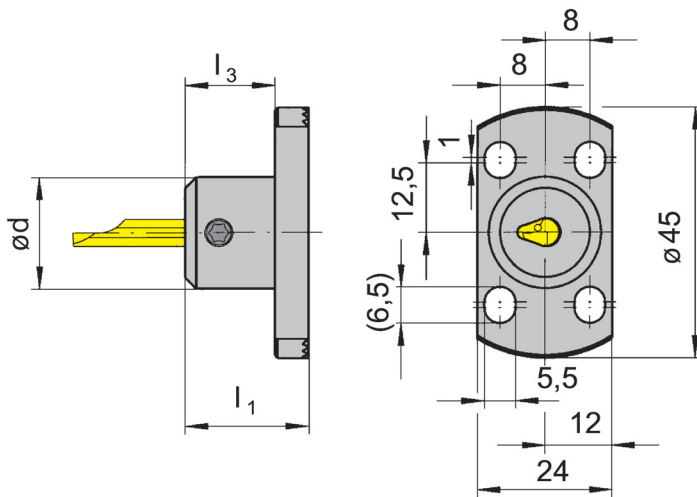
BKT



Ø Alésage à partir de
Profondeur de gorge jusqu'à
Largeur de gorge jusqu'à

Foro-Ø da
Profondità della gola fino a
Larghezza della gola fino a

0,2 mm
2,5 mm
2 mm



pour Plaquette
per Inserto

Type 105
Tipo

avec arrosage central
con foro per la lubrificazione
interna

R

N° de commande Codice prodotto	d	l ₁	l ₃
BKT105.2445.01	20	22	16
BKT105.2445.02	20	32	26

Autres dimensions sur demande
Dimensioni differenti sono fornibili su richiesta

Dimensions en mm
Dimensioni in mm

Note:

Si vous utilisez les cartouches HORN type BKT avec les porte outils Graf G ou Graf type N et Z il n'y a pas d'arrosage possible.

Nota:

Utilizzando cartucce HORN tipo BKT su portainsero base Graf tipo G o su distanziale tipo N e Z non sarà possibile l'utilizzo della lubrificazione interna.
Pour le couple de serrage des vis, merci de vous reporter aux Informations Techniques.
Per il corretto serraggio dinamometrico del portainsero consultare le Informazioni Tecniche.

Pièces Détachées

Ricambi

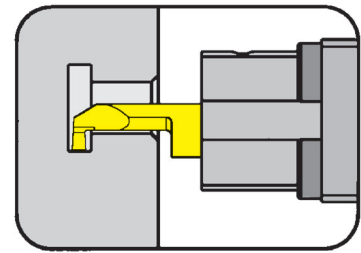
Supports réglables Portainsero registrabile	Vis de serrage Vite di serraggio	Tournevis TORX PLUS® Cacciavite TORX PLUS®
BKT105...	6.075T15P	T15PQ

Base de support

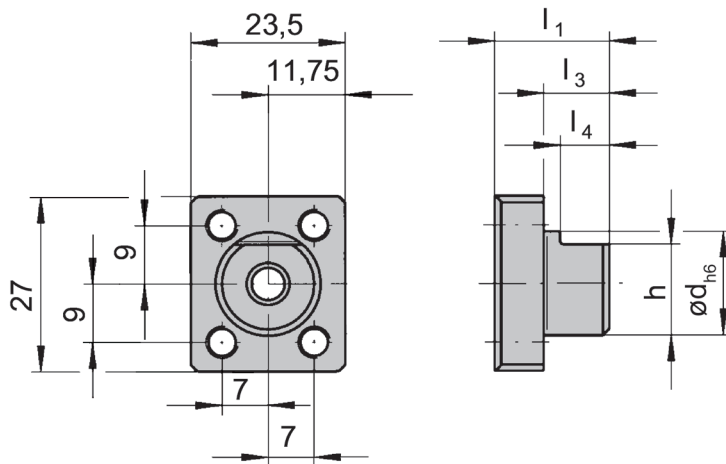
Supporto base

BGT

sans Cartouche
senza Cartuccia



Support réglable pour cartouche BKT105.2327.01
Attacco cilindrico regolabile per cartucce BKT105.2327.01



avec arrosage central
con foro per la lubrificazione
interna

N° de commande Codice prodotto	d	l ₁	h	l ₃	l ₄	Type de machine Tipo macchina
BGT001.1627.10	16	17,5	14	10	7,5	Star

Autres dimensions sur demande
Dimensioni differenti sono fornibili su richiesta

Dimensions en mm
Dimensioni in mm

Pièces Détachées

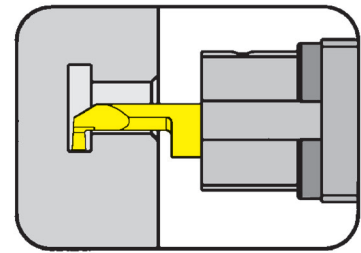
Ricambi

Base de support Supporto base	Vis de serrage Vite di serraggio	Clé allen Chiave e brugola	Joint Giunto
BGT001.1627.10	M 5 x 10 DIN 912-12.9	SW4,0 DIN911	DIN3770-7x3

Supports réglables

Portainsero registrabile

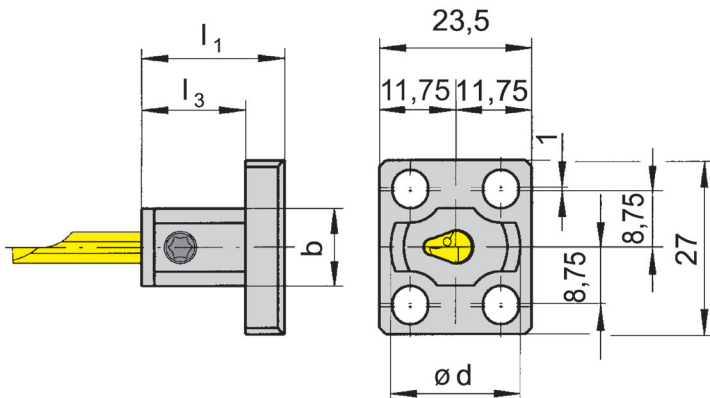
BKT



Ø Alésage à partir de
Profondeur de gorge jusqu'à
Largeur de gorge jusqu'à

Foro-Ø da
Profondità della gola fino a
Larghezza della gola fino a

0,2 mm
2,5 mm
2 mm



pour Plaquette
per Inserto

Type 105
Tipo

R

avec arrosage central
con foro per la lubrificazione
interna

N° de commande Codice prodotto	d	l_1	l_3	b
BKT105.2327.01	20	22	16	12

Autres dimensions sur demande
Dimensioni differenti sono fornibili su richiesta

Dimensions en mm
Dimensioni in mm

Pour le couple de serrage des vis, merci de vous reporter aux Informations Techniques.
Per il corretto serraggio dinamometrico del portainsero consultare le Informazioni Tecniche.

Pièces Détachées

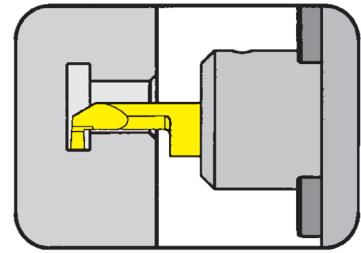
Ricambi

Supports réglables Portainsero registrabile	Vis de serrage Vite di serraggio	Tournevis TORX PLUS® Cacciavite TORX PLUS®
BKT105.2327.01	6.075T15P	T15PQ

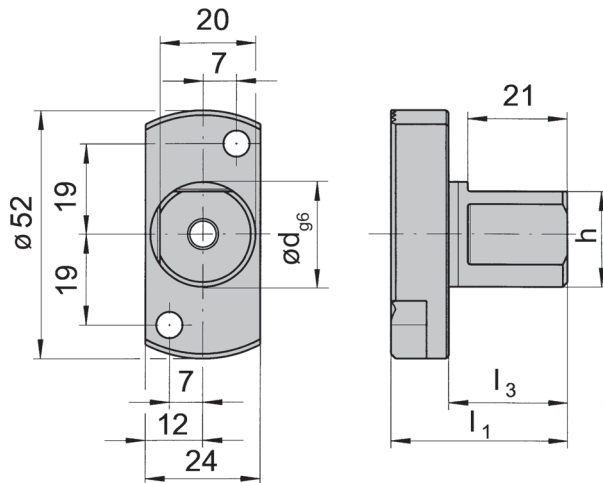
Base de support

Supporto base

BGT



Support réglable pour cartouche BKT105.2327.01
Attacco cilindrico regolabile per cartucce BKT105.2327.01



avec arrosage central
con foro per la lubrificazione
interna

N° de commande Codice prodotto	d	l ₁	h	l ₃	l ₄
BGT001.0R22.25	22	37	20	25	21

Autres dimensions sur demande
Dimensioni differenti sono fornibili su richiesta

Dimensions en mm
Dimensioni in mm

Pièces Détachées

Ricambi

Base de support Supporto base	Vis de serrage Vite di serraggio	Clé allen Chiave e brugola
BGT001.0R22.25	M 5 x 10 DIN 912-12.9	SW4,0 DIN911

Base de support Graf

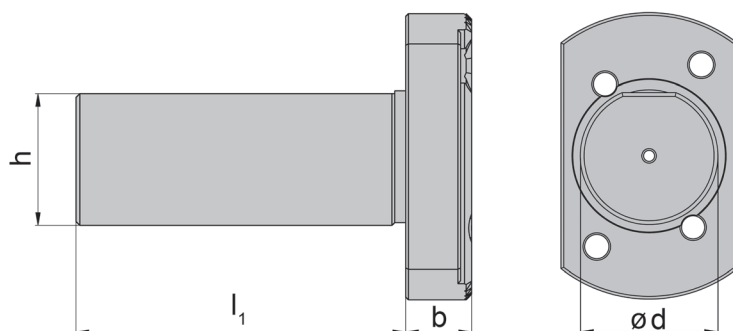
Supporto base Graf

G

sans Cartouche
senza Cartuccia



pour cartouche réglable Graf type N et HORN BKT105.2445.01/02
per cartuccia registrabile Graf tipo N e HORN BKT105.2445.01/02



R

N° de commande Codice prodotto	d	l ₁	h	b	Type de machine Tipo macchina
G016021	16	21	14	6	Star
G016040	16	40	14	6	Traub/Manurhin
G034040	3/4"	40	18	6	Citizen
G034050	3/4"	50	18	6	Citizen
G034120	3/4"	120	18	6	Citizen
G020030	20	30	18	6	Citizen
G020040	20	40	18	6	Star
G020100	20	100	18	6	Tornos
G020150	20	150	18	6	Manurhin/Tornos
G022023	22	23	20	6	Star
G 022 025 SR16/20R	22	25	20	12	Star
G022030	22	30	20	6	Star
G022030SR32	22	30	20	12	Star
G022070	22	70	20	6	Star

Autres dimensions sur demande
Dimensioni differenti sono fornibili su richiesta

Dimensions en mm et pouce
Dimensioni in mm e pollici

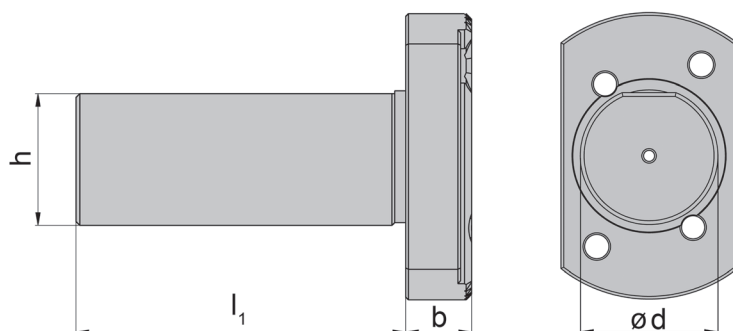
Base de support Graf

Supporto base Graf

G

sans Cartouche
senza Cartuccia

pour cartouche réglable Graf type N et HORN BKT105.2445.01/02
per cartuccia registrabile Graf tipo N e HORN BKT105.2445.01/02



R

N° de commande Codice prodotto	d	l ₁	h	b	Type de machine Tipo macchina
G025060	25	60	23	12	Star
G025070	25	70	23	6	Manurhin/Tornos
G025100	25	100	23	6	Manurhin/Tornos
G025160	25	160	23	6	Manurhin/Tornos
G010060	1"	60	23	6	Citizen
G010100	1"	100	23	6	Citizen
G028006	28	6	26	12	Star
G028080	28	80	26	12	Traub
G030045	30	45	27	12	Star
G033040	33	40	31	12	Star
G034020	34	20	32	12	Star
G034044	34	44	32	12	Star/Star

Autres dimensions sur demande
Dimensioni differenti sono fornibili su richiesta

Dimensions en mm et pouce
Dimensioni in mm e pollici

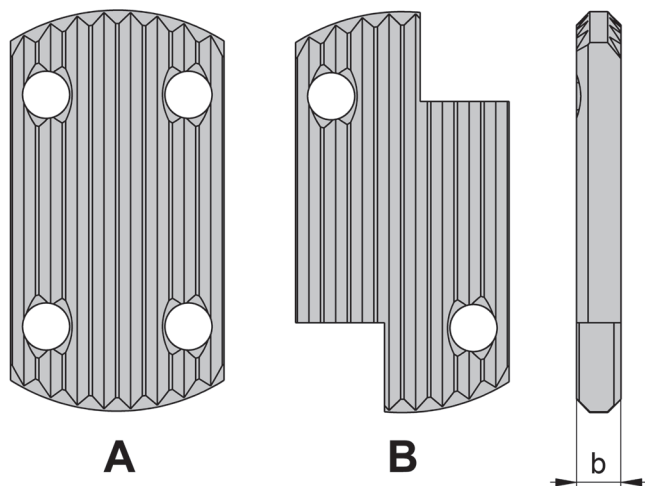
Plat entre Graf

Distanziale Graf

Z

sans Cartouche
senza Cartuccia

pour cartouche réglable Graf type N et HORN BKT105.2445.01/02
per cartuccia registrabile Graf tipo N e HORN BKT105.2445.01/02



R

N° de commande Codice prodotto	b	Forme Forma
Z5	5	A
Z10	10	A
Z15	15	A
Z20	20	A
Z25	25	A
Z30	30	A
Z5SR16/20R	5	B
Z10SR16/20R	10	B
Z15SR16/20R	15	B
Z20SR16/20R	20	B
Z25SR16/20R	25	B
Z30SR16/20R	30	B

Autres dimensions sur demande
Dimensioni differenti sono fornibili su richiesta

Dimensions en mm
Dimensioni in mm

Plat entre Graf

Distanziale Graf

N

sans Cartouche
senza Cartuccia

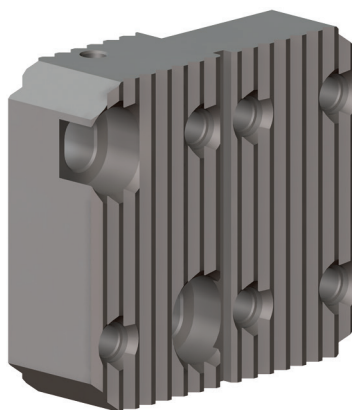
pour supports réglables Graf type N et HORN BKT105.2445.01/02
per portainsero registrabile Graf tipo N e HORN BKT105.2445.01/02

pour contre broche
per lavorazione su contro mandrino

N° de commande N11

Codice prodotto

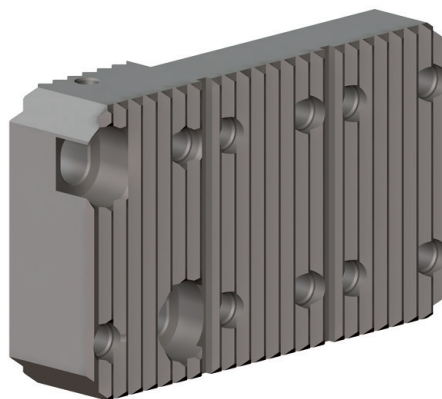
Alternative pour deux cartouches
N. 2 portainseri a scelta



N° de commande N12

Codice prodotto

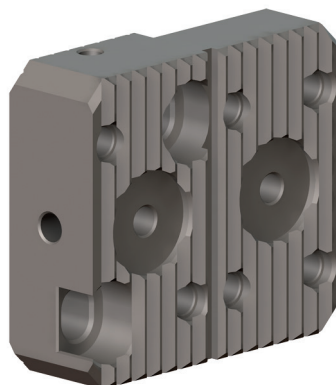
Alternative pour trois cartouches
N. 3 portainseri a scelta



N° de commande N93IK

Codice prodotto

avec arrosage central
con foro per la lubrificazione interna



R

Supports réglables

Portainsero registrabile

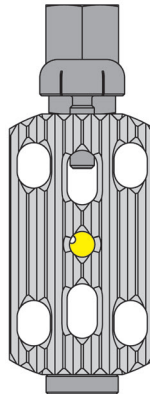
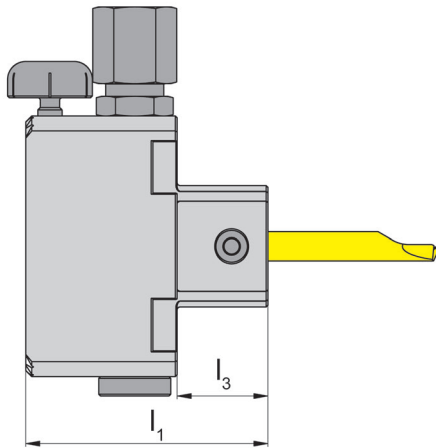
N



Ø Alésage à partir de
Profondeur de gorge jusqu'à
Largeur de gorge jusqu'à

Foro-Ø da
Profondità della gola fino a
Larghezza della gola fino a

0,2 mm
2,5 mm
2 mm



pour Plaquette
per Inserto

Type 105
Tipo

avec arrosage central
con foro per la lubrificazione
interna

N° de commande Codice prodotto	l_1	l_3
N09IK	40	15

Autres dimensions sur demande
Dimensioni differenti sono fornibili su richiesta

Dimensions en mm
Dimensioni in mm

Pièces Détachées

Ricambi

Supports réglables Portainsero registrabile	Vis de serrage Vite di serraggio	Vis pour régler la hauteur Vite per la regolazione dell'altezza	Arrosage Lubrificazione
N09IK	6.075T15P	002.00.69	004.00.19

Supports réglables

N

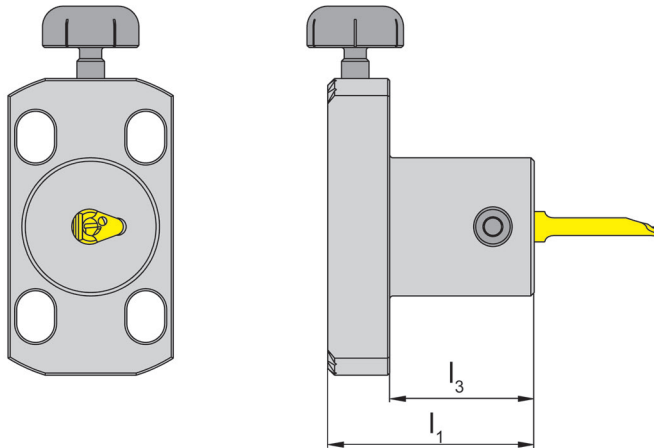
Portainsero registrabile



Ø Alésage à partir de	Foro-Ø da	0,2 mm
Profondeur de gorge jusqu'à	Profondità della gola fino a	2,5 mm
Largeur de gorge jusqu'à	Larghezza della gola fino a	2 mm

pour Plaquette
per Inserto

Type 105
Tipo



avec arrosage central
con foro per la lubrificazione
interna

N° de commande Codice prodotto	l_1	l_3
N09	30	20

Autres dimensions sur demande
Dimensioni differenti sono fornibili su richiesta

Dimensions en mm
Dimensioni in mm

Pièces Détachées

Ricambi

Supports réglables Portainsero registrabile	Vis de serrage Vite di serraggio	Vis pour régler la hauteur Vite per la regolazione dell'altezza
N09	6.075T15P	002.00.69

Supports réglables

Portainsero registrabile

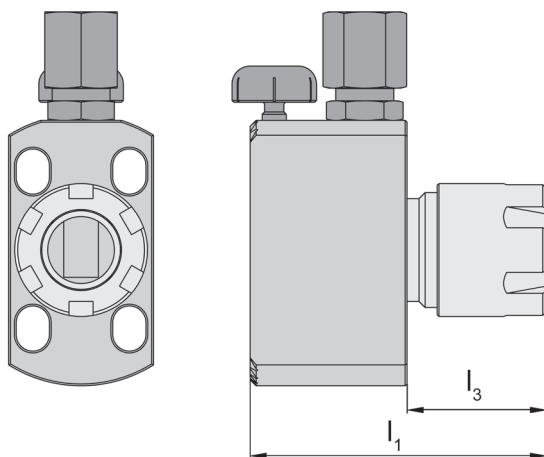
N



avec bague de serrage ER16 / ER20 Système Graf
con ghiera di bloccaggio ER16 / ER20 Sistema Graf

pour Base de support
per Supporto base

Type Horn BGT
Tipo Graf G



avec arrosage central
con foro per la lubrificazione
interna

N° de commande Codice prodotto	l_1	l_3	Bague de serrage Ghiera di bloccaggio
N07IK	54	18	ER16
N41IK	64	26	ER20

Autres dimensions sur demande
Dimensioni differenti sono fornibili su richiesta

Dimensions en mm
Dimensioni in mm

Pièces Détachées

Ricambi

Supports réglables Portainsero registrabile	Joint D3 Guarnizione D3	Vis pour régler la hauteur Vite per la regolazione dell'altezza	Arrosage Lubrificazione	Bague de serrage Ghiera di bloccaggio
N07IK	64.600.16.3-10	002.00.69	004.00.19	62.000.16
N41IK	64.600.20.3-13	002.00.69	004.00.19	62.000.20

Supports réglables

Portainsero registrabile

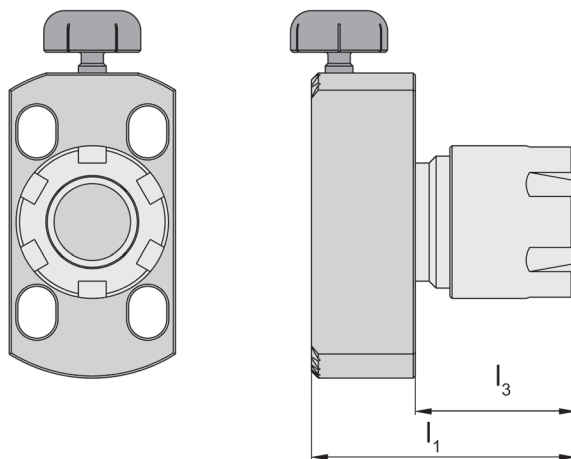
N



avec bague de serrage ER16 Système Graf
con ghiera di bloccaggio ER16 Sistema Graf

pour Base de support
per Supporto base

Type Horn BGT
Tipo Graf G



R

N° de commande Codice prodotto	l_1	l_3	Bague de serrage Ghiera di bloccaggio
N07	37	18	ER16

Autres dimensions sur demande
Dimensioni differenti sono fornibili su richiesta

Dimensions en mm
Dimensioni in mm

Pièces Détachées

Ricambi

Supports réglables Portainsero registrabile	Vis pour régler la hauteur Vite per la regolazione dell'altezza	Bague de serrage Ghiera di bloccaggio
N07	002.00.69	62.000.16

Supports réglables

Portainsero registrabile

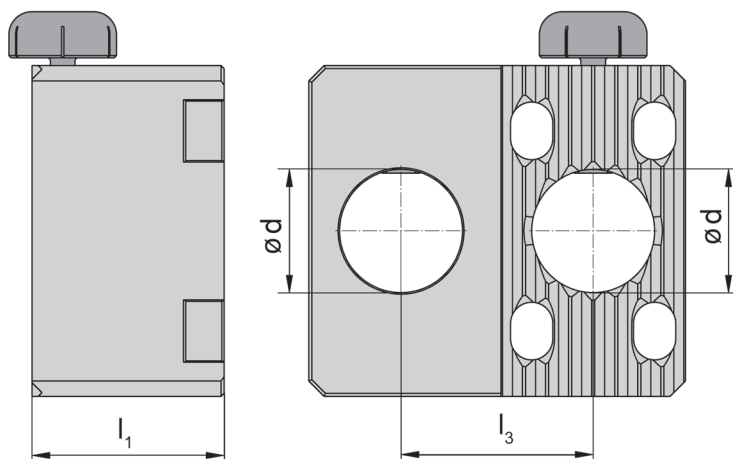
N



avec bague de serrage ER11 / ER16 Système Graf
con ghiera di bloccaggio per pinze ER11 / ER16 Sistema Graf

pour Base de support
per Supporto base

Type Horn BGT
Tipo Graf G



R

N° de commande Codice prodotto	d	l ₁	l ₃
N10	16	25	25

Autres dimensions sur demande
Dimensioni differenti sono fornibili su richiesta

Dimensions en mm
Dimensioni in mm

Pièces Détachées

Ricambi

Supports réglables Portainsero registrabile	Vis sans tête Vis sans tête	Vis pour régler la hauteur Vite per la regolazione dell'altezza
N10	002.00.11	002.00.69

Supports réglables

Portainsero registrabile

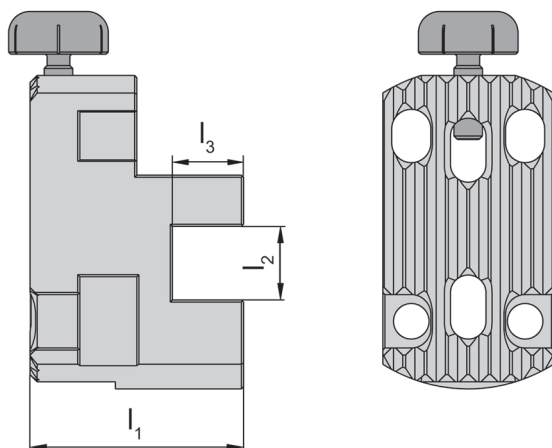
N



pour section carrée Système Graf
per attacco quadro Sistema Graf

pour Base de support
per Supporto base

Type Horn BGT
Tipo Graf G



R

N° de commande Codice prodotto	l_1	l_3	l_2
N06	30	10	10

Autres dimensions sur demande
Dimensioni differenti sono fornibili su richiesta

Dimensions en mm
Dimensioni in mm

Pièces Détachées

Ricambi

Supports réglables Portainsero registrabile	Vis sans tête Vis sans tête	Vis pour régler la hauteur Vite per la regolazione dell'altezza
N06	002.00.11	002.00.69